

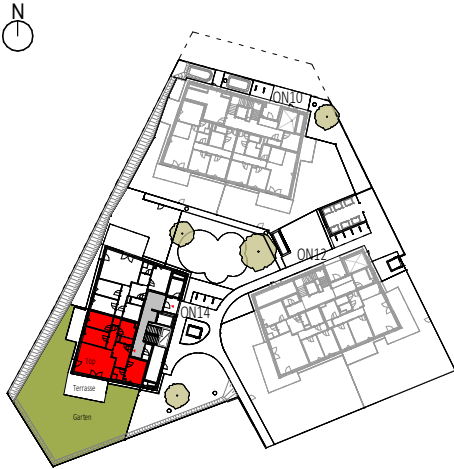
EIN VIERTEL GRÜN

2700 Wr. Neustadt, Elisabeth Bollenberger-Gasse 14

HEIMAT
ÖSTERREICH

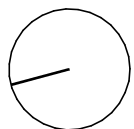
EG TOP 1

Stand 12/09/2024



ON 14, EG, TOP 1	
WOHNFLÄCHE	90,00
Einlagerungsraum	3,18
Aussenfläche Terrasse	24,83
Aussenfläche Privatgarten	250,74

Übersicht Erdgeschoss M=1 : 1250



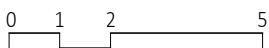
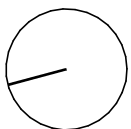
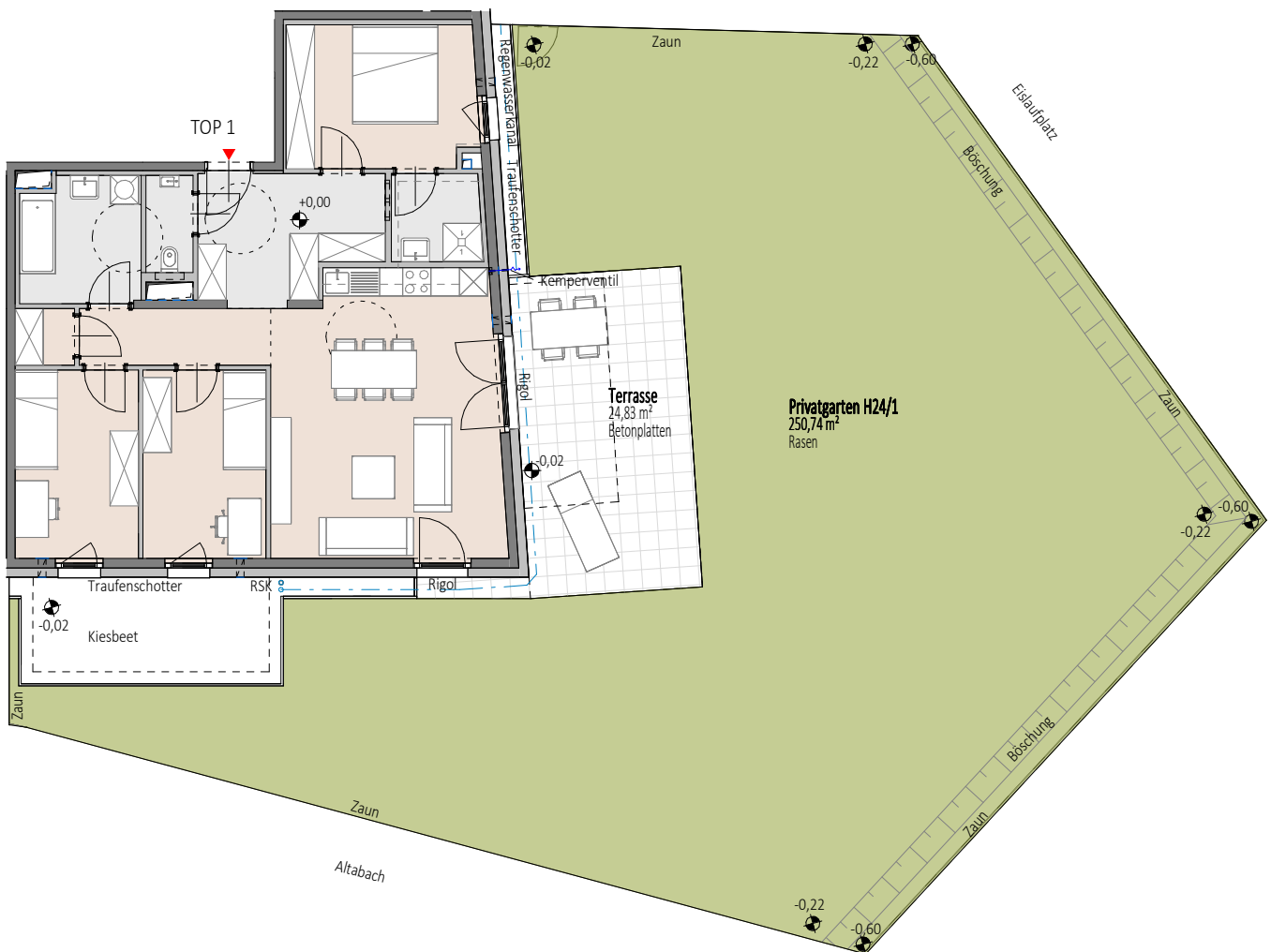
0 1 2 4

Grundriss mit Möblierungsvorschlag - Möbel nicht enthalten

Änderungen infolge Behördenauflagen, haustechnischer und konstruktive Maßnahmen vorbehalten. Statische und bauphysikalische Details sind nicht Planinhalt. Die Wohnungs- und Raumgrößen sind ca. Angaben und können sich aufgrund der Detailplanung ändern. Einrichtung erfolgt lt. Ausstattungsbeschreibung. Dieser Plan ist zum Anfertigen von Einbaumöbeln nicht geeignet. Es sind unbedingt Naturmaße zu nehmen!

EG TOP 1 Übersicht inkl. Eigengarten

Stand 12/09/2024



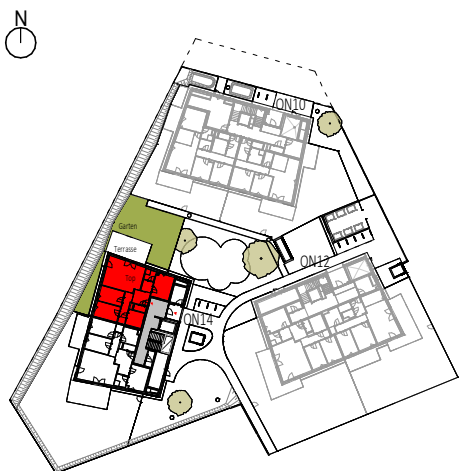
EIN VIERTEL GRÜN

2700 Wr. Neustadt, Elisabeth Bollenberger-Gasse 14

HEIMAT
ÖSTERREICH

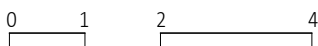
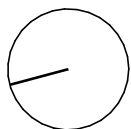
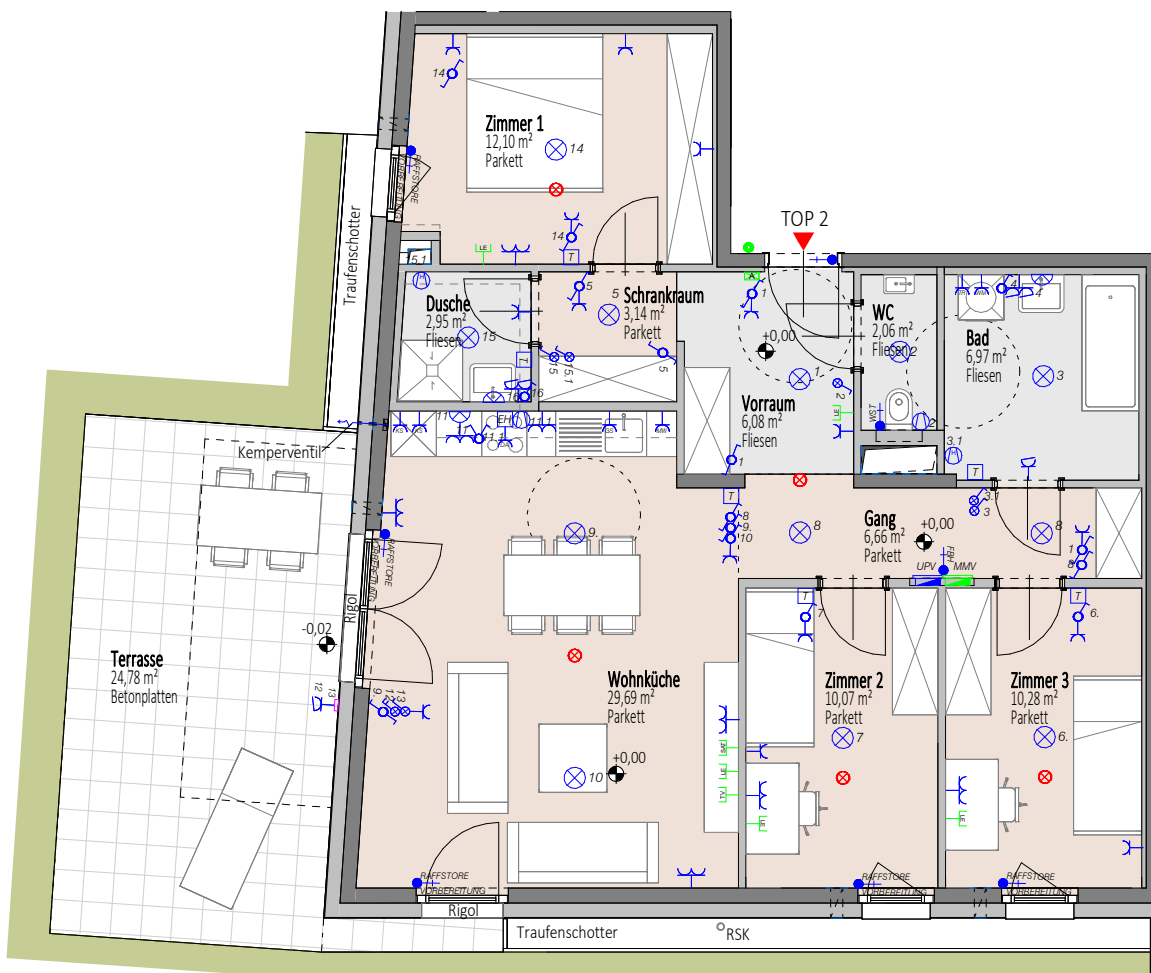
EG TOP 2

Stand 12/09/2024



ON 14, EG, TOP 2	
WOHNFLÄCHE	90,00 m ²
Einlagerungsraum	3,19 m ²
Aussenfläche Terrasse	24,78 m ²
Aussenfläche Privatgarten	101,90 m ²

Übersicht Erdgeschoss
M=1 : 1250



Grundriss mit Möblierungsvorschlag - Möbel nicht enthalten

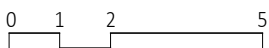
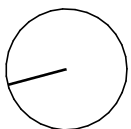
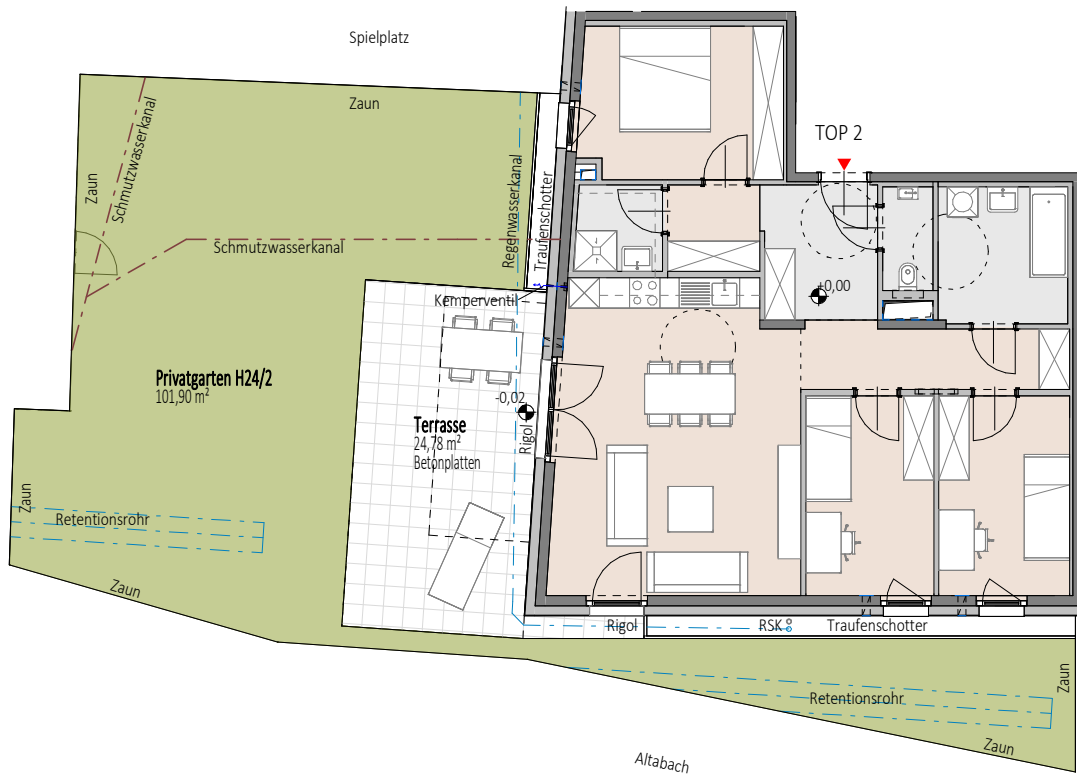
Änderungen infolge Behördenauflagen, haustechnischer und konstruktive Maßnahmen vorbehalten. Statische und bauphysikalische Details sind nicht Planinhalt. Die Wohnungs- und Raumgrößen sind ca. Angaben und können sich aufgrund der Detailplanung ändern. Einrichtung erfolgt lt. Ausstattungsbeschreibung. Dieser Plan ist zum Anfertigen von Einbaumöbeln nicht geeignet. Es sind unbedingt Naturmaße zu nehmen!

Heimat Österreich gemeinnützige Wohnbau Gesellschaft m.b.H
1100 Wien, Davidgasse 48 | Tel. 01 982 3601 631 | tanja.biberich@hoe.at

heimat-oesterreich.at

EG TOP 2 Übersicht inkl. Eigengarten

Stand 12/09/2024



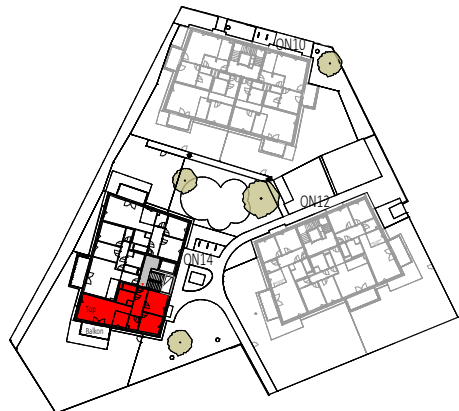
EIN VIERTEL GRÜN

2700 Wr. Neustadt, Elisabeth Bollenberger-Gasse 14

HEIMAT
ÖSTERREICH

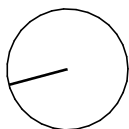
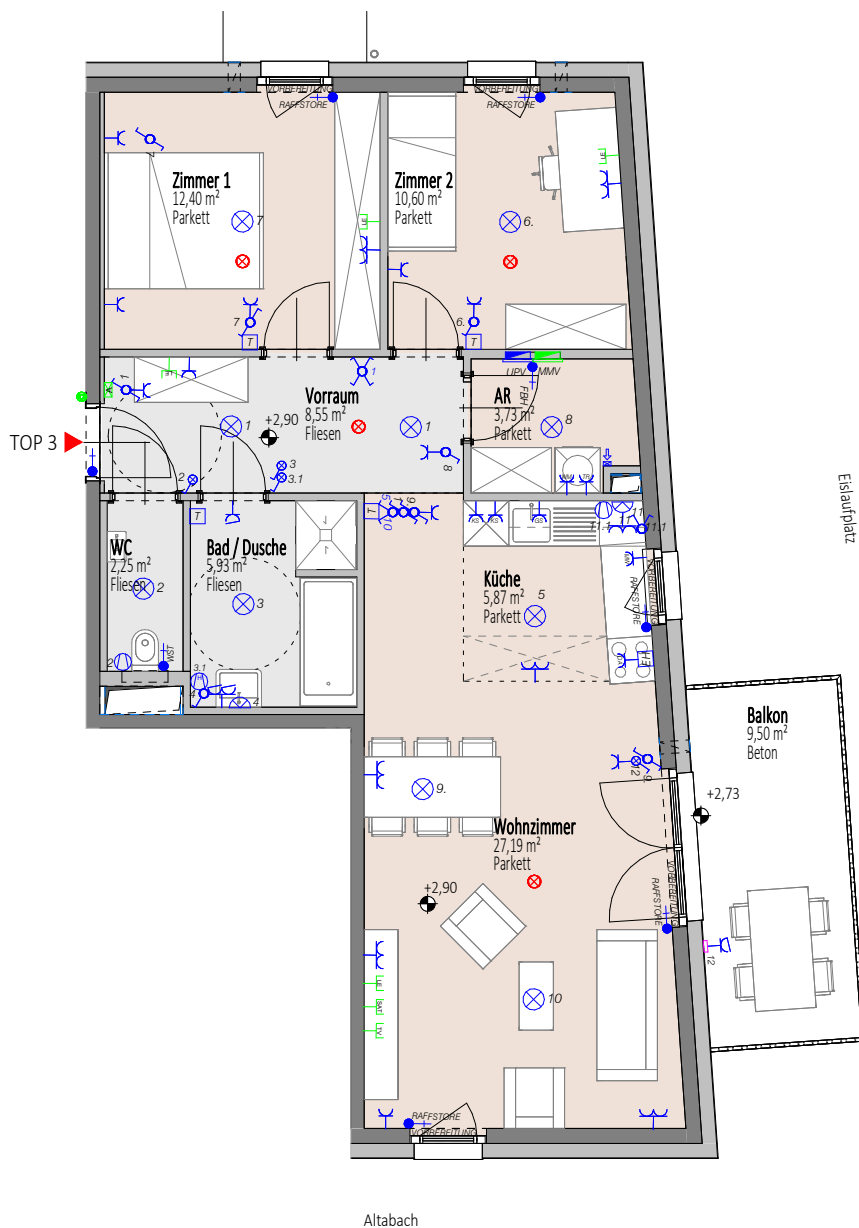
OG1 TOP 3

Stand 12/09/2024



Übersicht 1. Obergeschoss
M=1 : 1250

ON 14, OG1, TOP 3	
WOHNFLÄCHE	76,52 m ²
Einlagerungsraum	3,19 m ²
Aussenfläche Balkon	9,50 m ²



0 1 2 4

Grundriss mit Möblierungsvorschlag - Möbel nicht enthalten

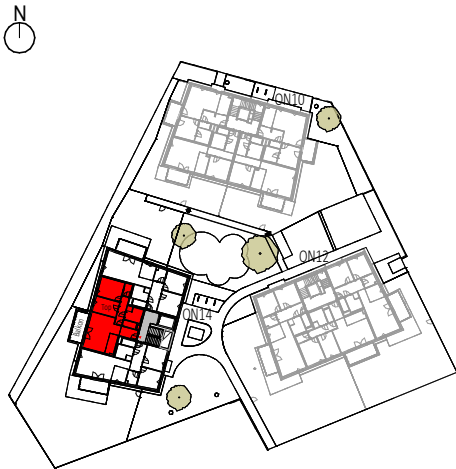
Änderungen infolge Behördenauflagen, haustechnischer und konstruktive Maßnahmen vorbehalten. Statische und bauphysikalische Details sind nicht Planinhalt. Die Wohnungs- und Raumgrößen sind ca. Angaben und können sich aufgrund der Detailplanung ändern. Einrichtung erfolgt lt. Ausstattungsbeschreibung. Dieser Plan ist zum Anfertigen von Einbaumöbeln nicht geeignet. Es sind unbedingt Naturmaße zu nehmen!

Heimat Österreich gemeinnützige Wohnbau Gesellschaft m.b.H
1100 Wien, Davidgasse 48 | Tel. 01 982 3601 631 | tanja.biberich@hoe.at

heimat-oesterreich.at

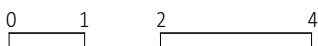
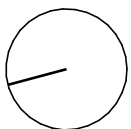
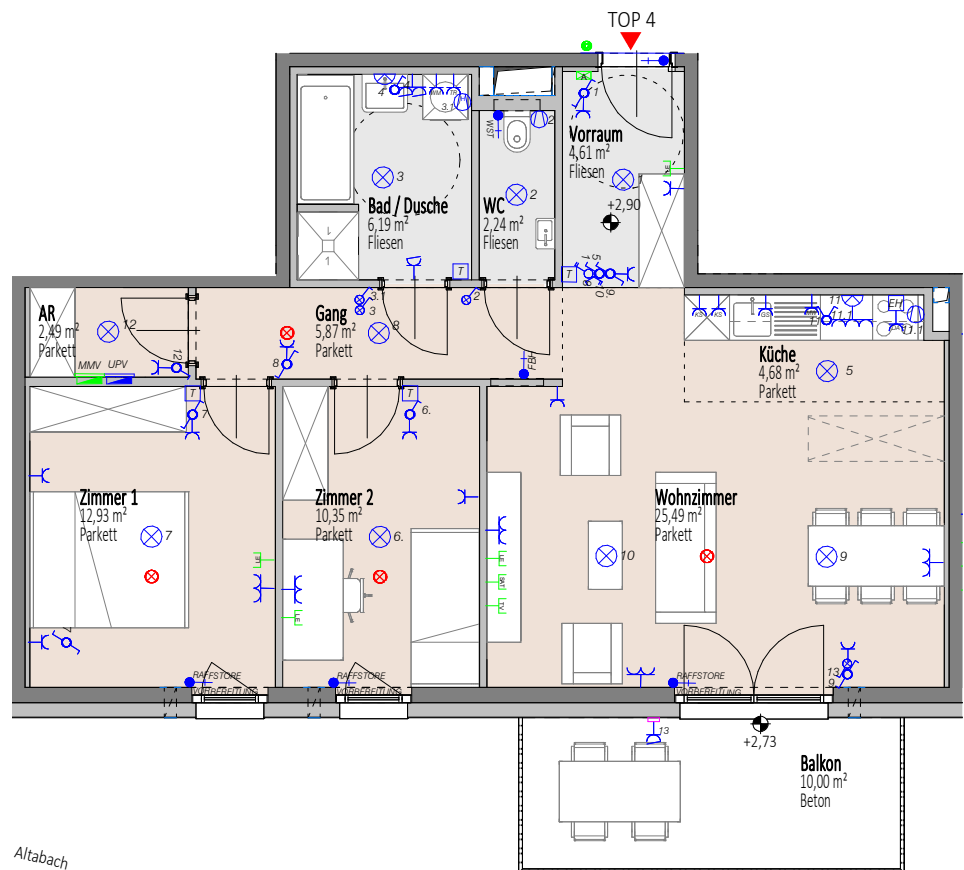
OG1 TOP 4

Stand 12/09/2024



ON 14, OG1, TOP 4	
WOHNFLÄCHE	74,85 m ²
Einlagerungsraum	3,19 m ²
Aussenfläche Balkon	10,00 m ²

Übersicht 1. Obergeschoss M=1 : 1250



Grundriss mit Möblierungsvorschlag - Möbel nicht enthalten

Änderungen infolge Behördenauflagen, haustechnischer und konstruktive Maßnahmen vorbehalten. Statische und bauphysikalische Details sind nicht Planinhalt. Die Wohnungs- und Raumgrößen sind ca. Angaben und können sich aufgrund der Detailplanung ändern. Einrichtung erfolgt lt. Ausstattungsbeschreibung. Dieser Plan ist zum Anfertigen von Einbaumöbeln nicht geeignet. Es sind unbedingt Naturmaße zu nehmen!

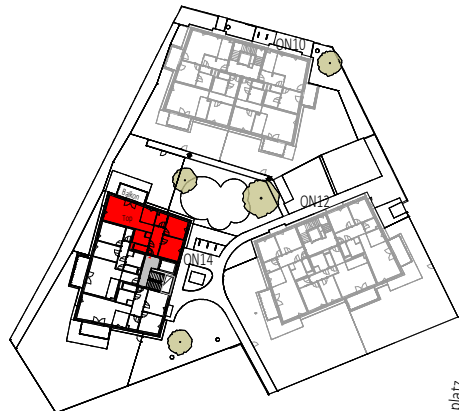
EIN VIERTEL GRÜN

2700 Wr. Neustadt, Elisabeth Bollenberger-Gasse 14

HEIMAT
ÖSTERREICH

OG1 TOP 5

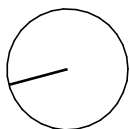
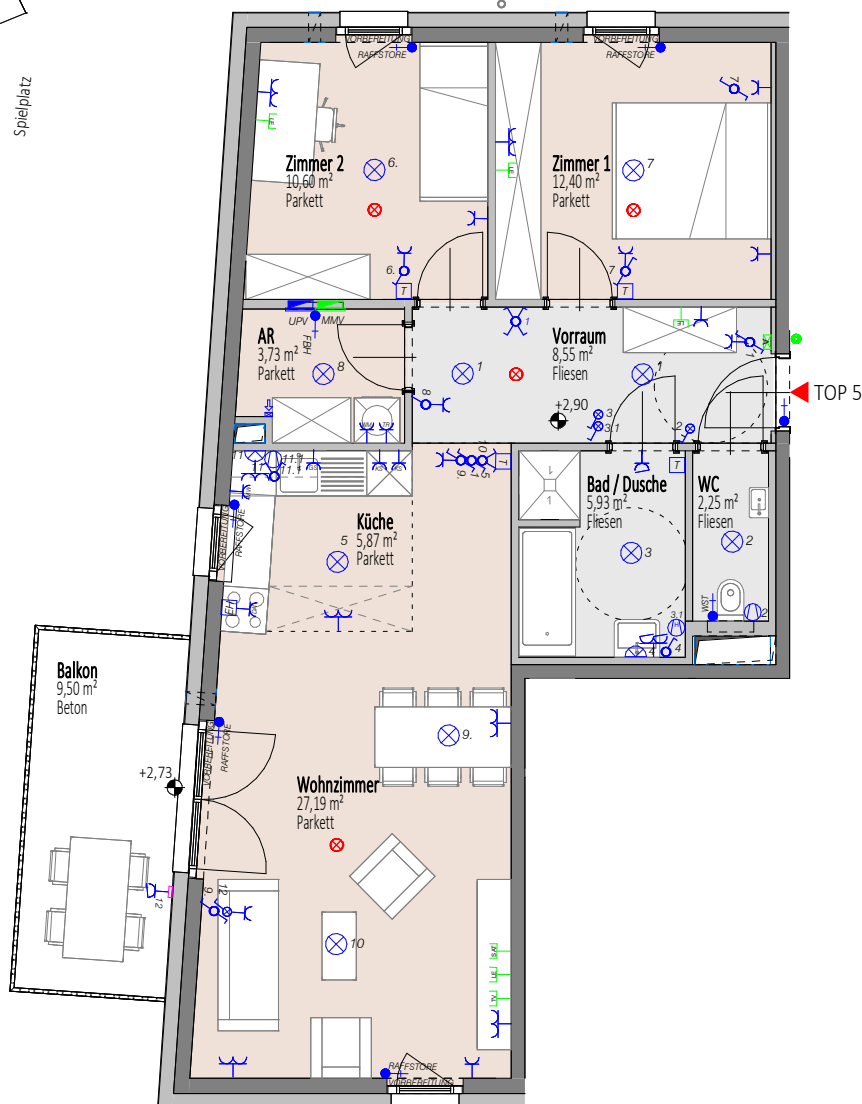
Stand 12/09/2024



Übersicht 1. Obergeschoss
M=1 : 1250

ON 14, OG1, TOP 5	
WOHNFLÄCHE	76,52 m ²
Einlagerungsraum	3,19 m ²
Aussenfläche Balkon	9,50 m ²

Spielplatz



0 1 2 4

Grundriss mit Möblierungsvorschlag - Möbel nicht enthalten

Änderungen infolge Behördenauflagen, haustechnischer und konstruktive Maßnahmen vorbehalten. Statische und bauphysikalische Details sind nicht Planinhalt. Die Wohnungs- und Raumgrößen sind ca. Angaben und können sich aufgrund der Detailplanung ändern. Einrichtung erfolgt lt. Ausstattungsbeschreibung. Dieser Plan ist zum Anfertigen von Einbaumöbeln nicht geeignet. Es sind unbedingt Naturmaße zu nehmen!

EIN VIERTEL GRÜN

2700 Wr. Neustadt, Elisabeth Bollenberger-Gasse 14

HEIMAT
ÖSTERREICH

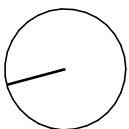
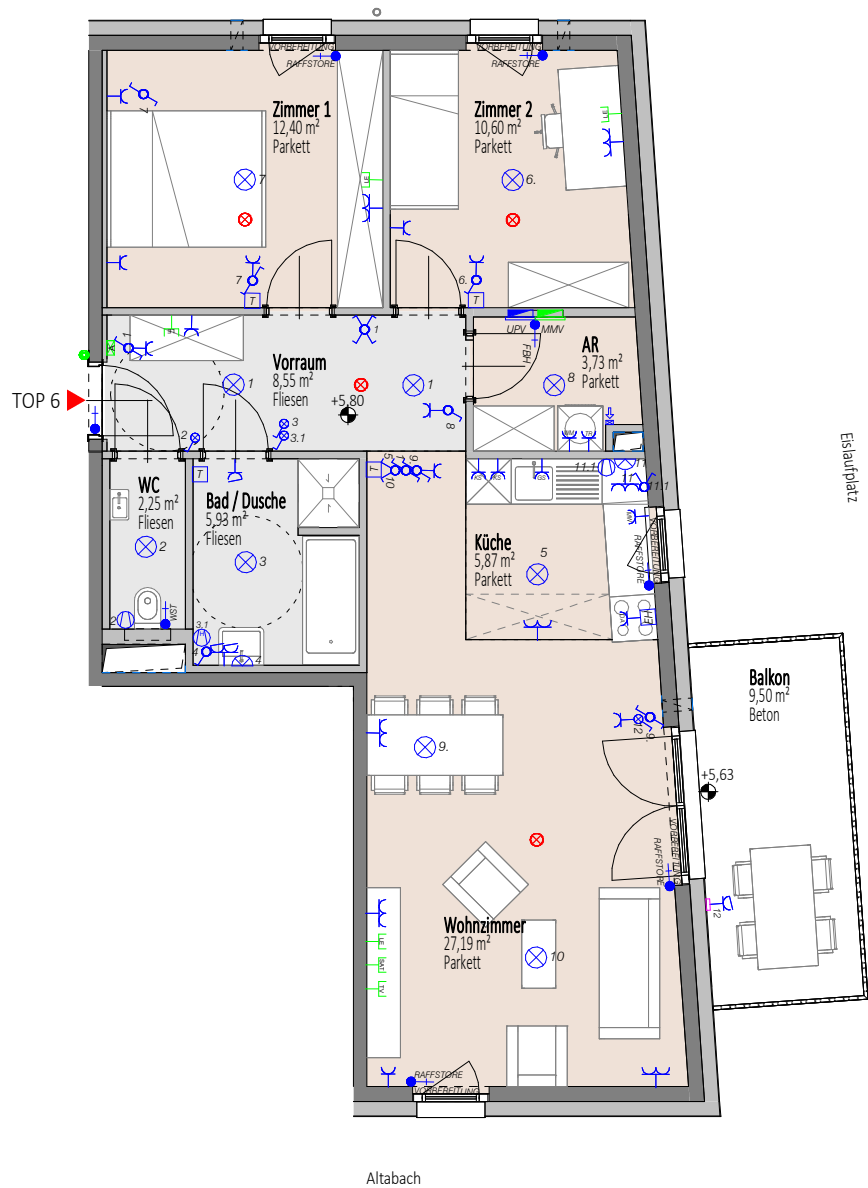
OG2 TOP 6

Stand 12/09/2024



Übersicht 2. Obergeschoss
M=1 : 1250

ON 14, OG2, TOP 6	
WOHNFLÄCHE	76,52 m ²
Einlagerungsraum	3,18 m ²
Aussenfläche Balkon	9,50 m ²



0 1 2 4

Grundriss mit Möblierungsvorschlag - Möbel nicht enthalten

Änderungen infolge Behördenauflagen, haustechnischer und konstruktive Maßnahmen vorbehalten. Statische und bauphysikalische Details sind nicht Planinhalt. Die Wohnungs- und Raumgrößen sind ca. Angaben und können sich aufgrund der Detailplanung ändern. Einrichtung erfolgt lt. Ausstattungsbeschreibung. Dieser Plan ist zum Anfertigen von Einbaumöbeln nicht geeignet. Es sind unbedingt Naturmaße zu nehmen !

EIN VIERTEL GRÜN

2700 Wr. Neustadt, Elisabeth Bollenberger-Gasse 14

HEIMAT
ÖSTERREICH

OG2 TOP 7

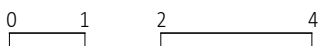
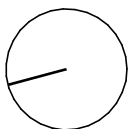
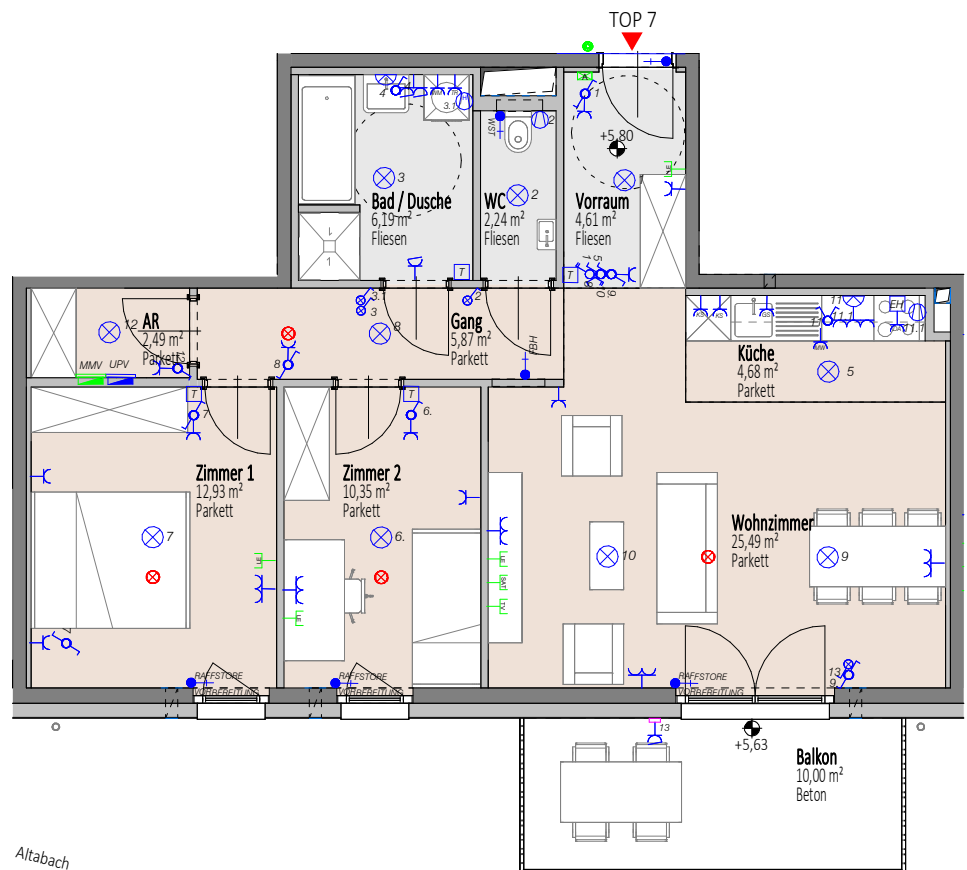
Stand 12/09/2024



Übersicht 2. Obergeschoss
M=1 : 1250

ON 14, OG2, TOP 7

WOHNFLÄCHE	74,85 m ²
Einlagerungsraum	3,68 m ²
Aussenfläche Balkon	10,00 m ²



Grundriss mit Möblierungsvorschlag - Möbel nicht enthalten

Änderungen infolge Behördenauflagen, haustechnischer und konstruktive Maßnahmen vorbehalten. Statische und bauphysikalische Details sind nicht Planinhalt. Die Wohnungs- und Raumgrößen sind ca. Angaben und können sich aufgrund der Detailplanung ändern. Einrichtung erfolgt lt. Ausstattungsbeschreibung. Dieser Plan ist zum Anfertigen von Einbaumöbeln nicht geeignet. Es sind unbedingt Naturmaße zu nehmen!

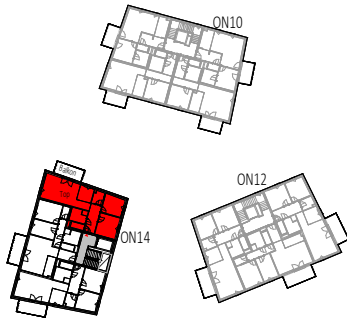
EIN VIERTEL GRÜN

2700 Wr. Neustadt, Elisabeth Bollenberger-Gasse 14

HEIMAT
ÖSTERREICH

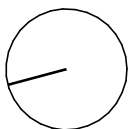
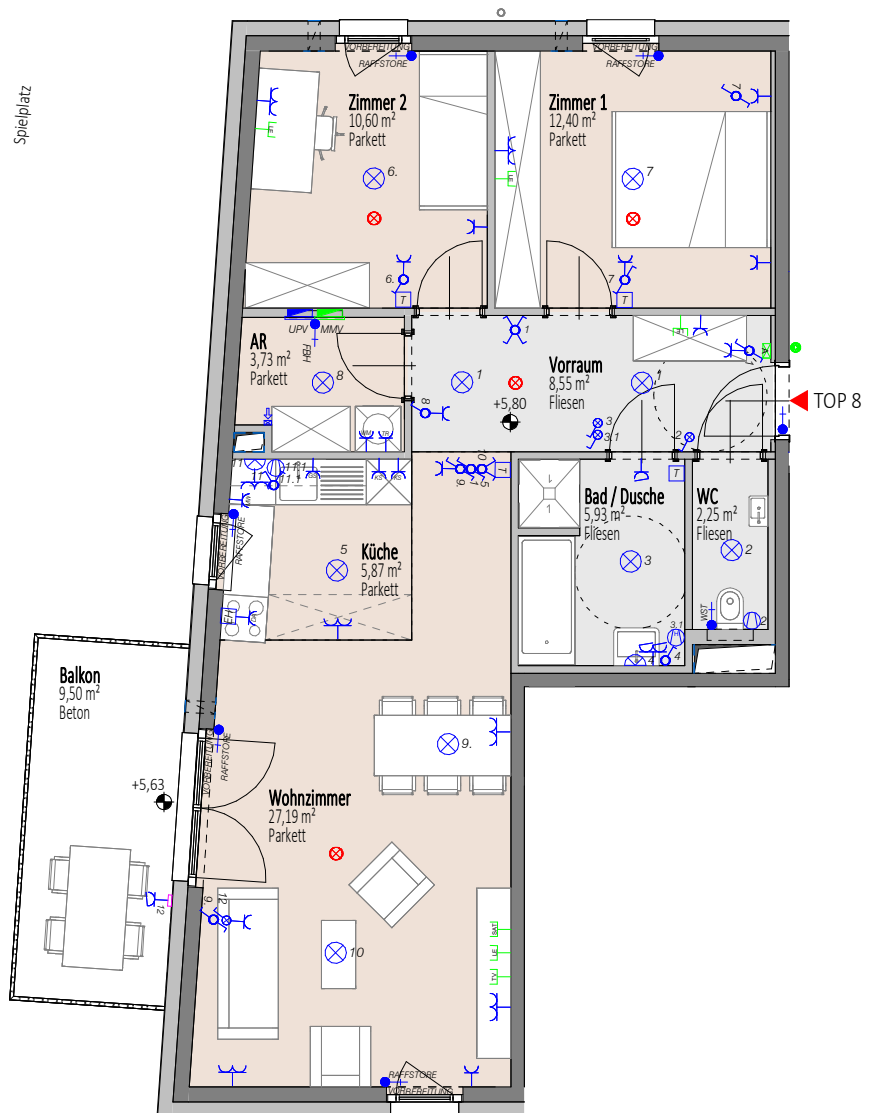
OG2 TOP 8

Stand 12/09/2024



Übersicht 2. Obergeschoss
M=1 : 1250

ON 14, OG2, TOP 8	
WOHNFLÄCHE	76,52 m ²
Einlagerungsraum	3,59 m ²
Aussenfläche Balkon	9,50 m ²



0 1 2 4

Grundriss mit Möblierungsvorschlag - Möbel nicht enthalten

Änderungen infolge Behördenauflagen, haustechnischer und konstruktive Maßnahmen vorbehalten. Statische und bauphysikalische Details sind nicht Planinhalt. Die Wohnungs- und Raumgrößen sind ca. Angaben und können sich aufgrund der Detailplanung ändern. Einrichtung erfolgt lt. Ausstattungsbeschreibung. Dieser Plan ist zum Anfertigen von Einbaumöbeln nicht geeignet. Es sind unbedingt Naturmaße zu nehmen!

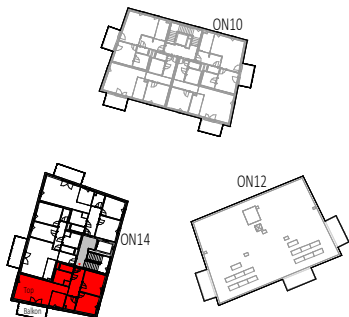
EIN VIERTEL GRÜN

2700 Wr. Neustadt, Elisabeth Bollenberger-Gasse 14

HEIMAT
ÖSTERREICH

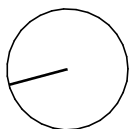
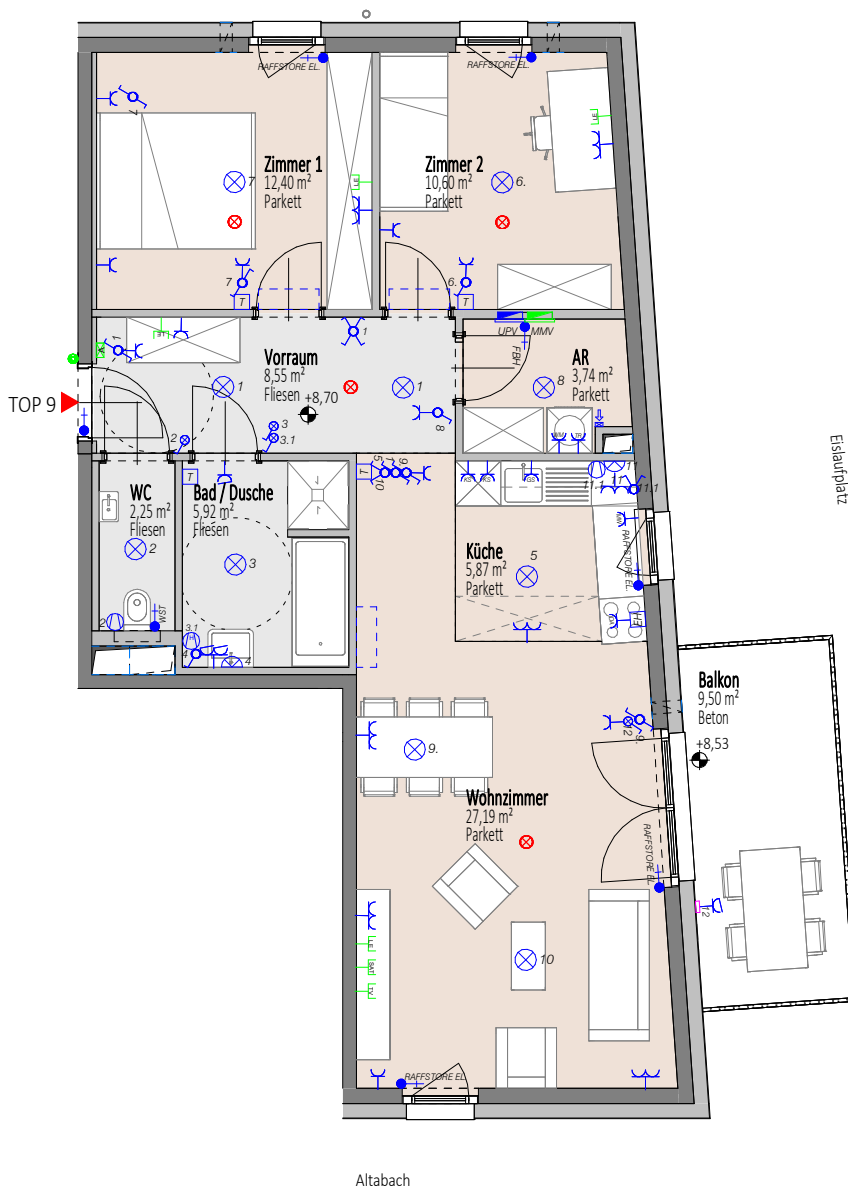
OG3 TOP 9

Stand 12/09/2024



Übersicht 3. Obergeschoss
M=1 : 1250

ON 14, OG3, TOP 9	
WOHNFLÄCHE	76,52 m ²
Einlagerungsraum	3,64 m ²
Aussenfläche Balkon	9,50 m ²

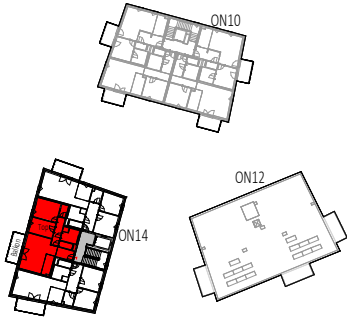


Grundriss mit Möblierungsvorschlag - Möbel nicht enthalten

Änderungen infolge Behördenauflagen, haustechnischer und konstruktive Maßnahmen vorbehalten. Statische und bauphysikalische Details sind nicht Planinhalt. Die Wohnungs- und Raumgrößen sind ca. Angaben und können sich aufgrund der Detailplanung ändern. Einrichtung erfolgt lt. Ausstattungsbeschreibung. Dieser Plan ist zum Anfertigen von Einbaumöbeln nicht geeignet. Es sind unbedingt Naturmaße zu nehmen!

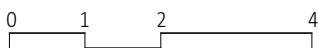
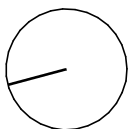
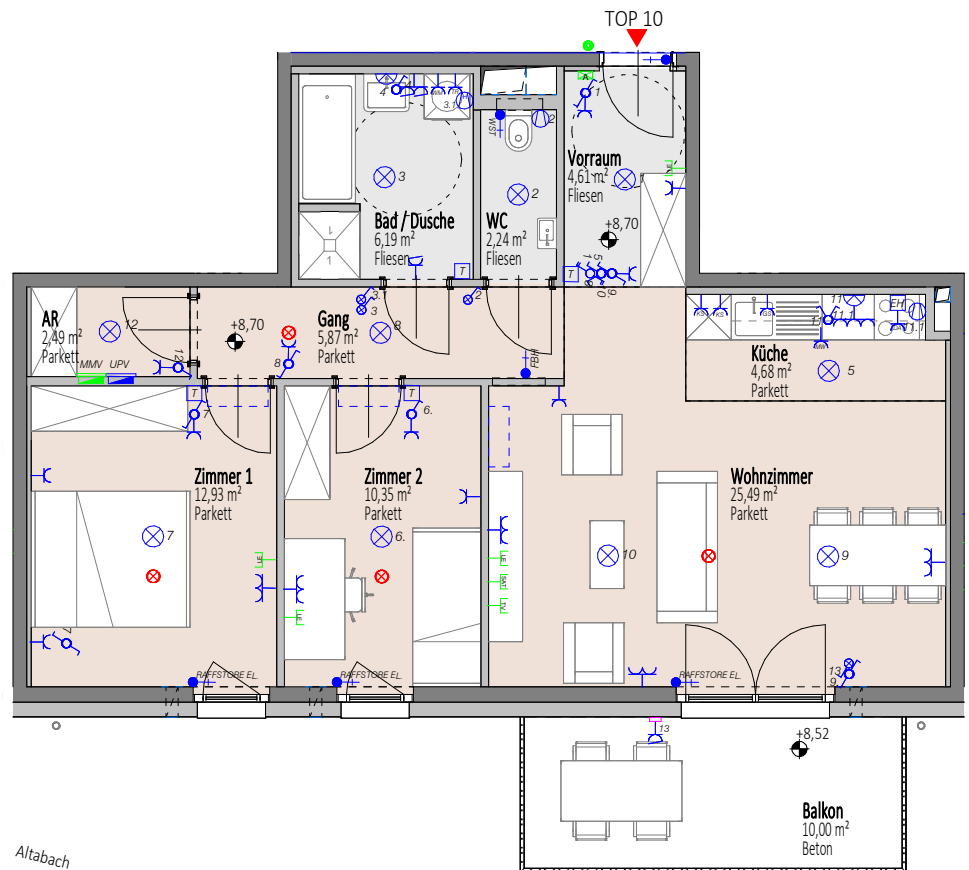
OG3 TOP 10

Stand 12/09/2024



Übersicht 3. Obergeschoss
M=1 : 1250

ON 14, OG3, TOP 10	
WOHNFLÄCHE	74,85 m ²
Einlagerungsraum	3,61 m ²
Aussenfläche Balkon	10,00 m ²

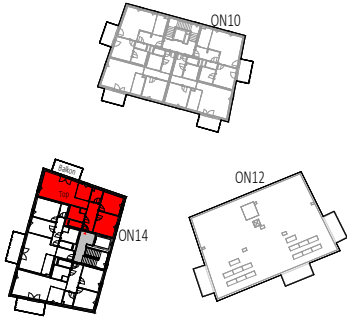


Grundriss mit Möblierungsvorschlag - Möbel nicht enthalten

Änderungen infolge Behördenauflagen, haustechnischer und konstruktive Maßnahmen vorbehalten. Statische und bauphysikalische Details sind nicht Planinhalt. Die Wohnungs- und Raumgrößen sind ca. Angaben und können sich aufgrund der Detailplanung ändern. Einrichtung erfolgt lt. Ausstattungsbeschreibung. Dieser Plan ist zum Anfertigen von Einbaumöbeln nicht geeignet. Es sind unbedingt Naturmaße zu nehmen!

OG3 TOP 11

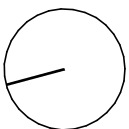
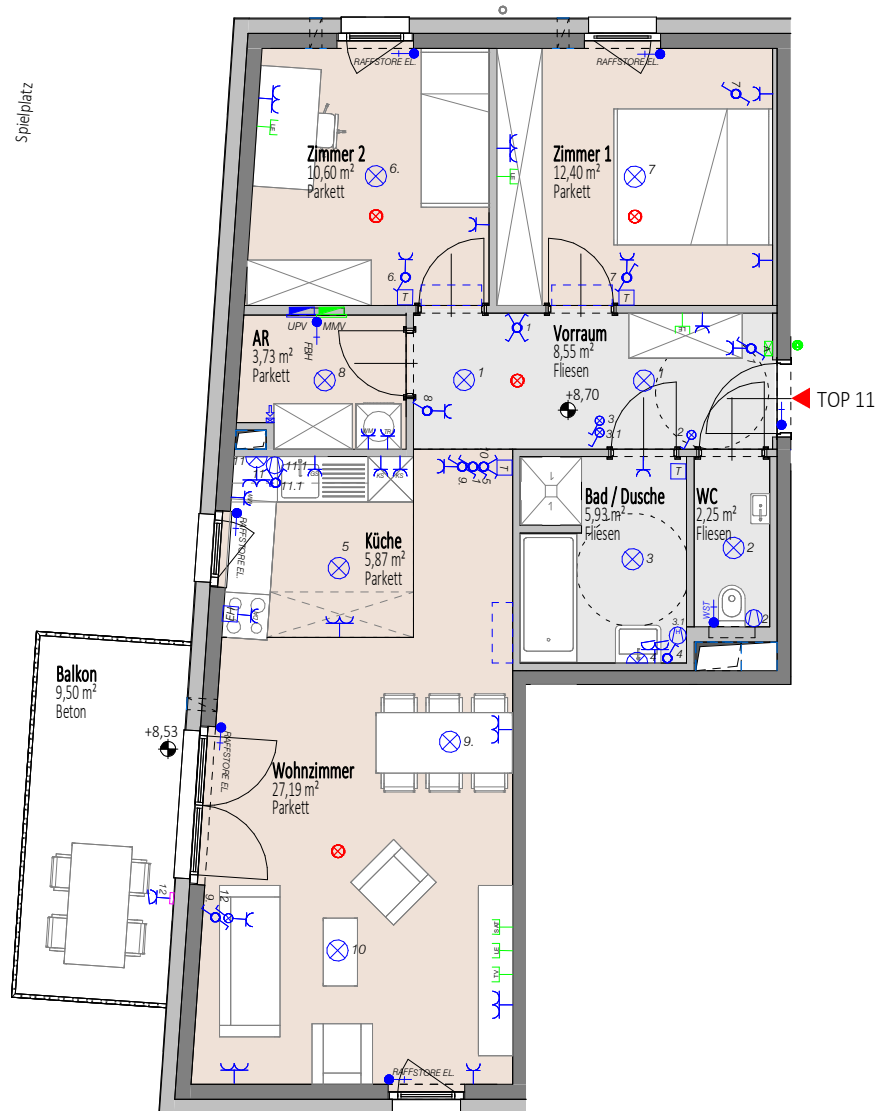
Stand 12/09/2024



Übersicht 3. Obergeschoss
M=1 : 1250

Spielplatz

ON 14, OG3, TOP 11	
WOHNFLÄCHE	76,52 m ²
Einlagerungsraum	3,31 m ²
Aussenfläche Balkon	9,50 m ²



0 1 2 4

Grundriss mit Möblierungsvorschlag - Möbel nicht enthalten

Änderungen infolge Behördenauflagen, haustechnischer und konstruktive Maßnahmen vorbehalten. Statische und bauphysikalische Details sind nicht Planinhalt. Die Wohnungs- und Raumgrößen sind ca. Angaben und können sich aufgrund der Detailplanung ändern. Einrichtung erfolgt lt. Ausstattungsbeschreibung. Dieser Plan ist zum Anfertigen von Einbaumöbeln nicht geeignet. Es sind unbedingt Naturmaße zu nehmen!

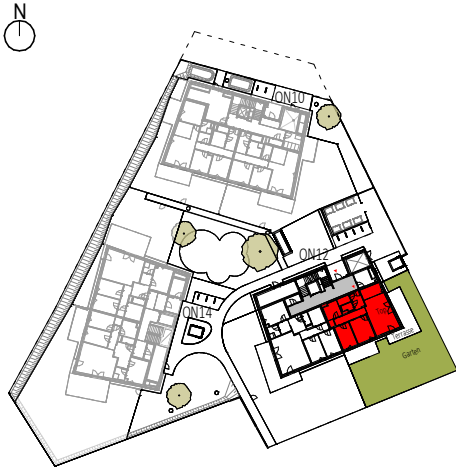
EIN VIERTEL GRÜN

2700 Wr. Neustadt, Elisabeth Bollenberger-Gasse 12

HEIMAT
ÖSTERREICH

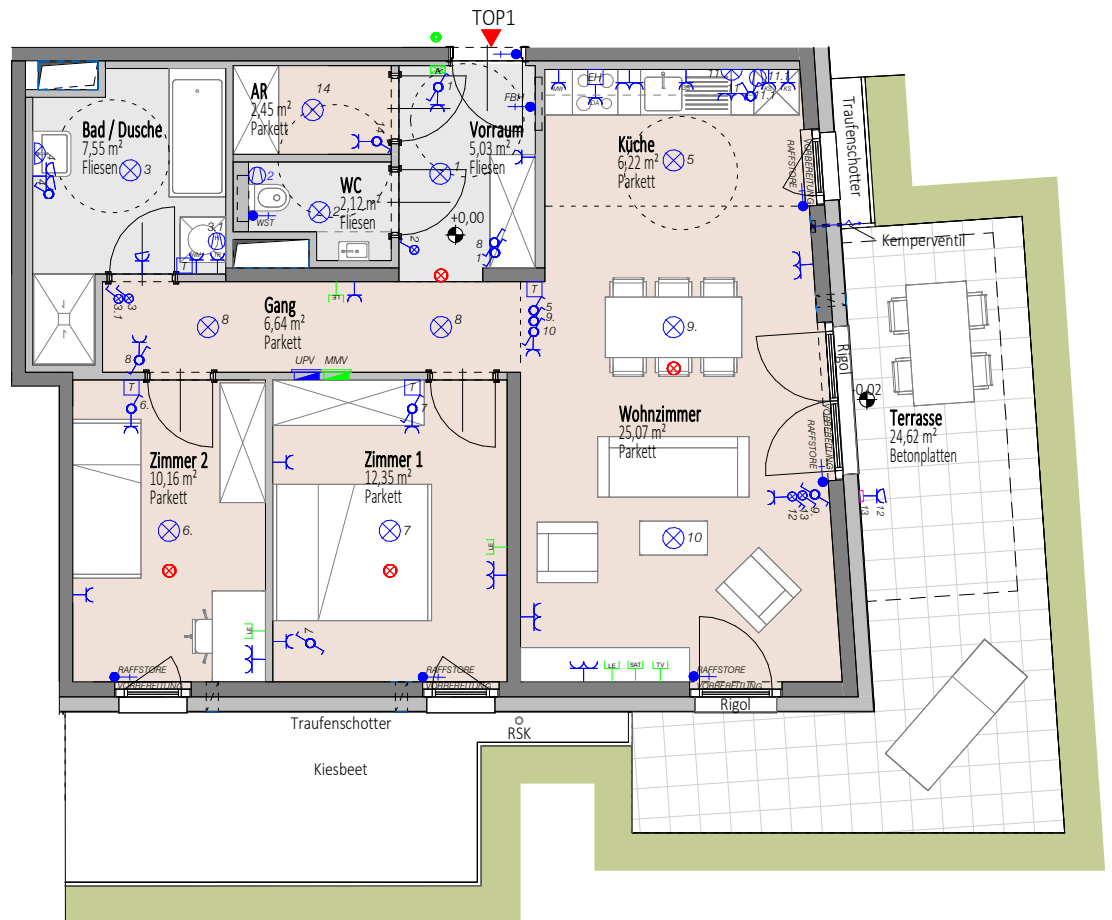
EG TOP 1

Stand 12/09/2024



ON 12, EG, TOP 1	
WOHNFLÄCHE	77,59 m ²
Einlagerungsraum	4,81 m ²
Aussenfläche Terrasse	24,62 m ²
Aussenfläche Privatgarten	172,20 m ²

Übersicht Erdgeschoss
M=1 : 1250



Grundriss mit Möblierungsvorschlag - Möbel nicht enthalten

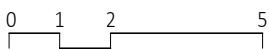
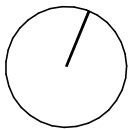
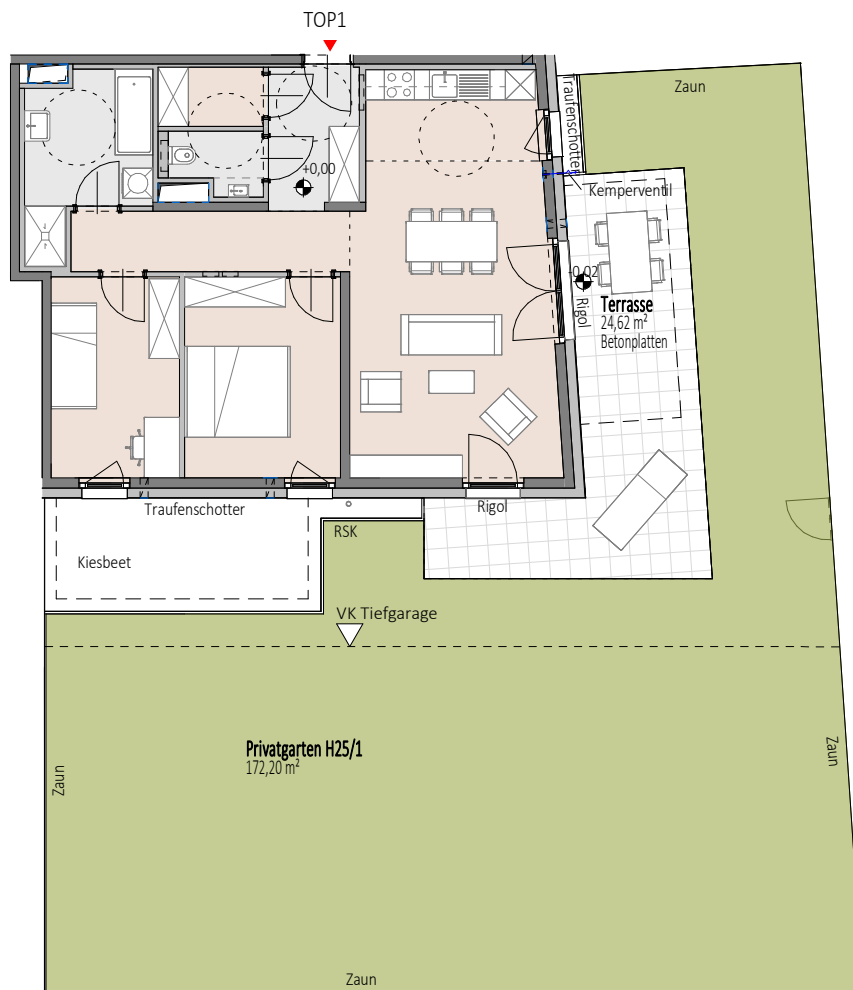
Änderungen infolge Behördenauflagen, haustechnischer und konstruktive Maßnahmen vorbehalten. Statische und bauphysikalische Details sind nicht Planinhalt. Die Wohnungs- und Raumgrößen sind ca. Angaben und können sich aufgrund der Detailplanung ändern. Einrichtung erfolgt lt. Ausstattungsbeschreibung. Dieser Plan ist zum Anfertigen von Einbaumöbeln nicht geeignet. Es sind unbedingt Naturmaße zu nehmen!

Heimat Österreich gemeinnützige Wohnbau Gesellschaft m.b.H
1100 Wien, Davidgasse 48 | Tel. 01 982 3601 631 | tanja.biberich@hoe.at

heimat-oesterreich.at

EG TOP 1 Übersicht inkl. Eigengarten

Stand 12/09/2024



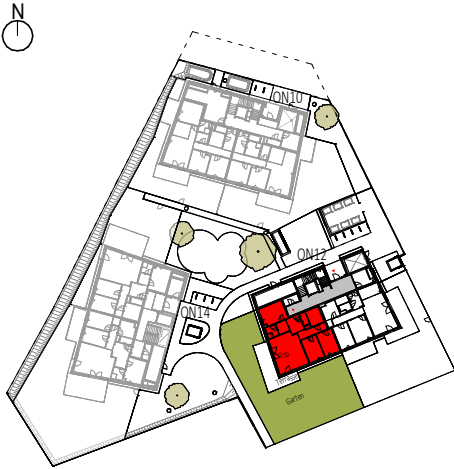
EIN VIERTEL GRÜN

2700 Wr. Neustadt, Elisabeth Bollenberger-Gasse 12

HEIMAT
ÖSTERREICH

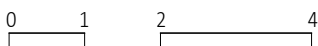
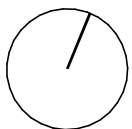
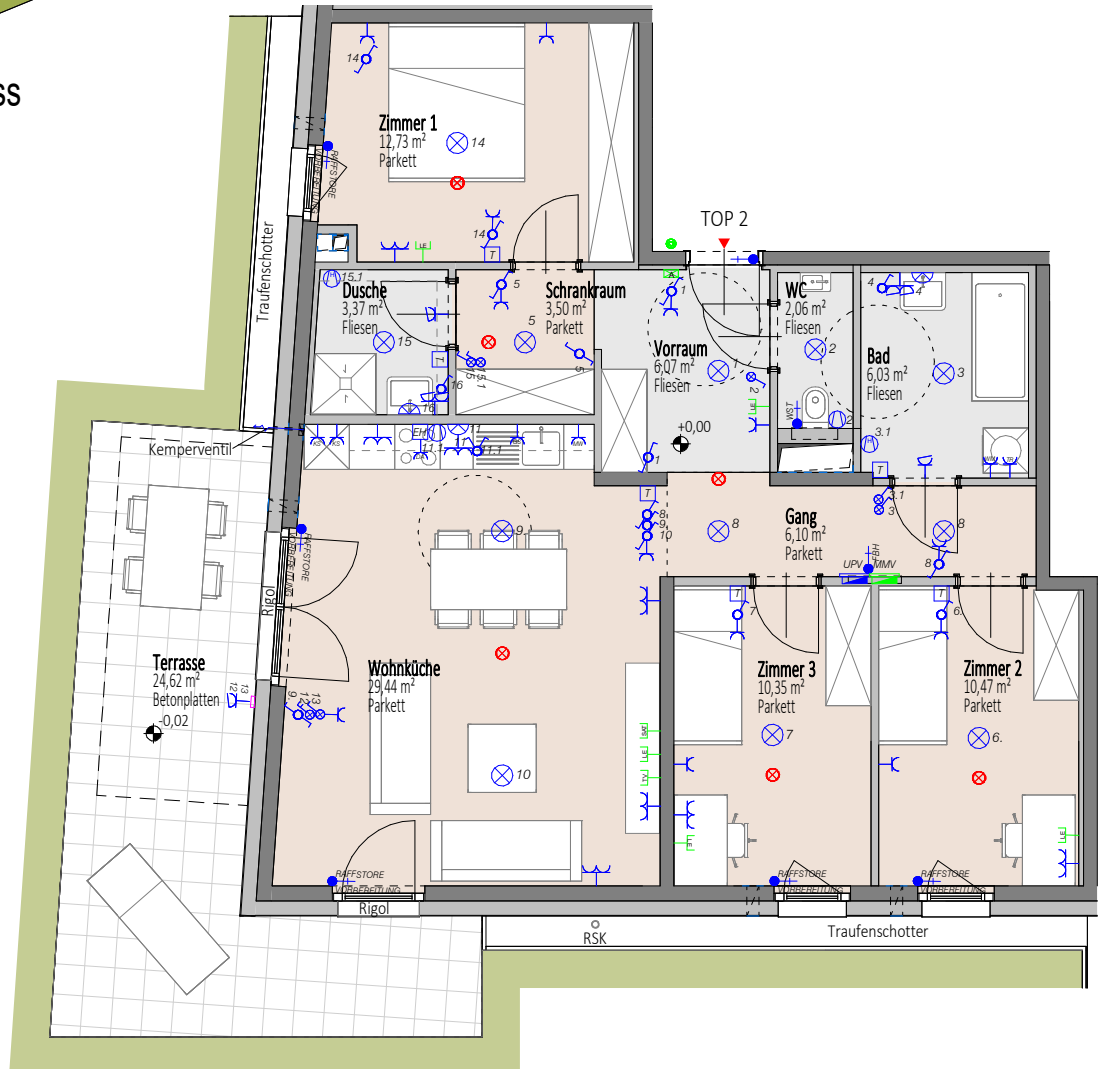
EG TOP 2

Stand 12/09/2024



Übersicht Erdgeschoss
M=1 : 1250

ON 12, EG, TOP 2	
WOHNFLÄCHE	90,12 m ²
Einlagerungsraum	3,50 m ²
Aussenfläche Terrasse	24,62 m ²
Aussenfläche Privatgarten	217,19 m ²



Grundriss mit Möblierungsvorschlag - Möbel nicht enthalten

Änderungen infolge Behördenauflagen, haustechnischer und konstruktive Maßnahmen vorbehalten. Statische und bauphysikalische Details sind nicht Planinhalt. Die Wohnungs- und Raumgrößen sind ca. Angaben und können sich aufgrund der Detailplanung ändern. Einrichtung erfolgt lt. Ausstattungsbeschreibung. Dieser Plan ist zum Anfertigen von Einbaumöbeln nicht geeignet. Es sind unbedingt Naturmaße zu nehmen!

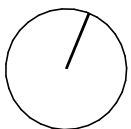
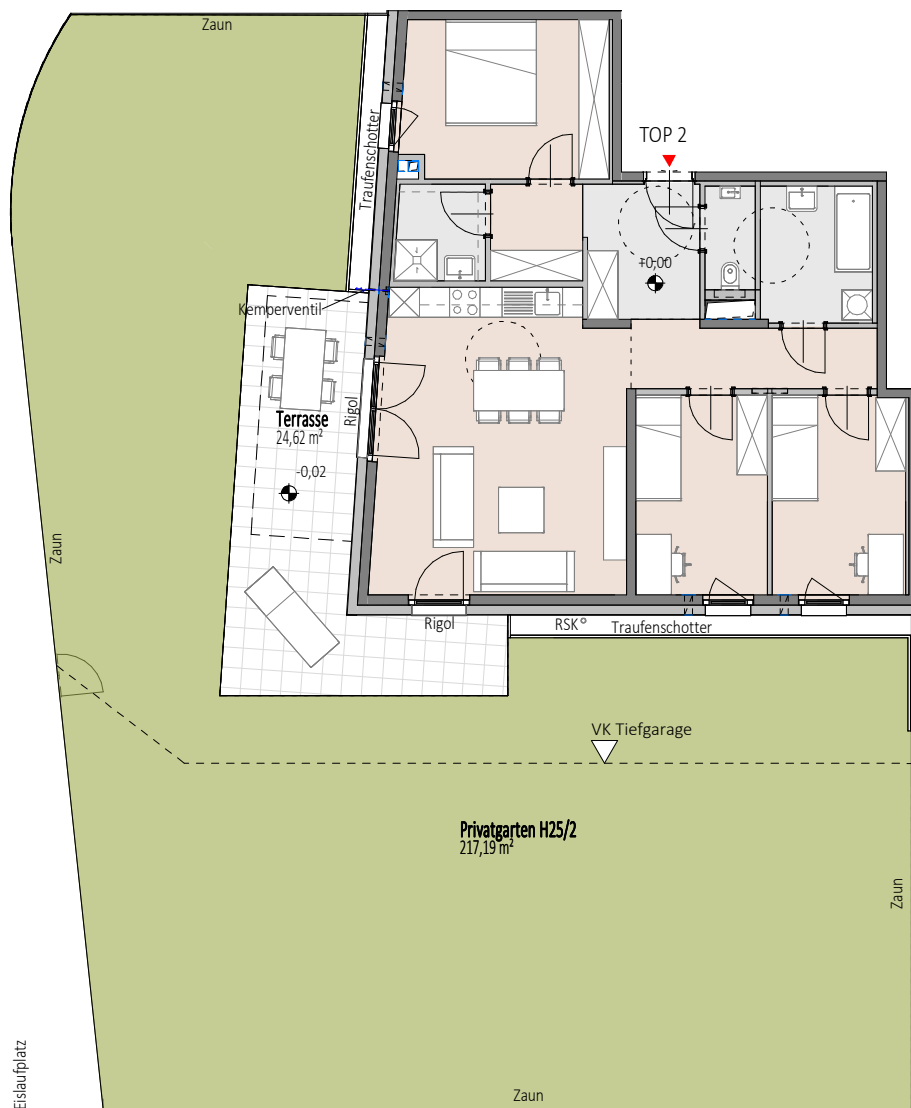
EIN VIERTEL GRÜN

2700 Wr. Neustadt, Elisabeth Bollenberger-Gasse 12

HEIMAT
ÖSTERREICH

EG TOP 2 Übersicht inkl. Eigengarten

Stand 12/09/2024



0 1 2 5

02

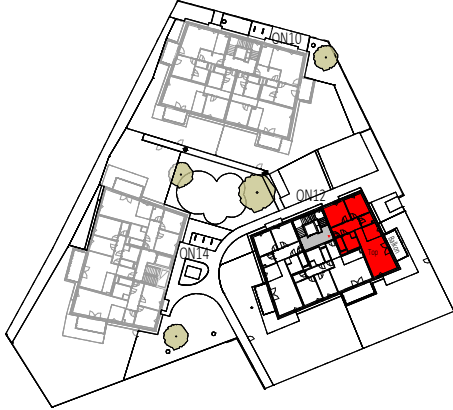
EIN VIERTEL GRÜN

2700 Wr. Neustadt, Elisabeth Bollenberger-Gasse 12

HEIMAT
ÖSTERREICH

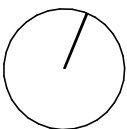
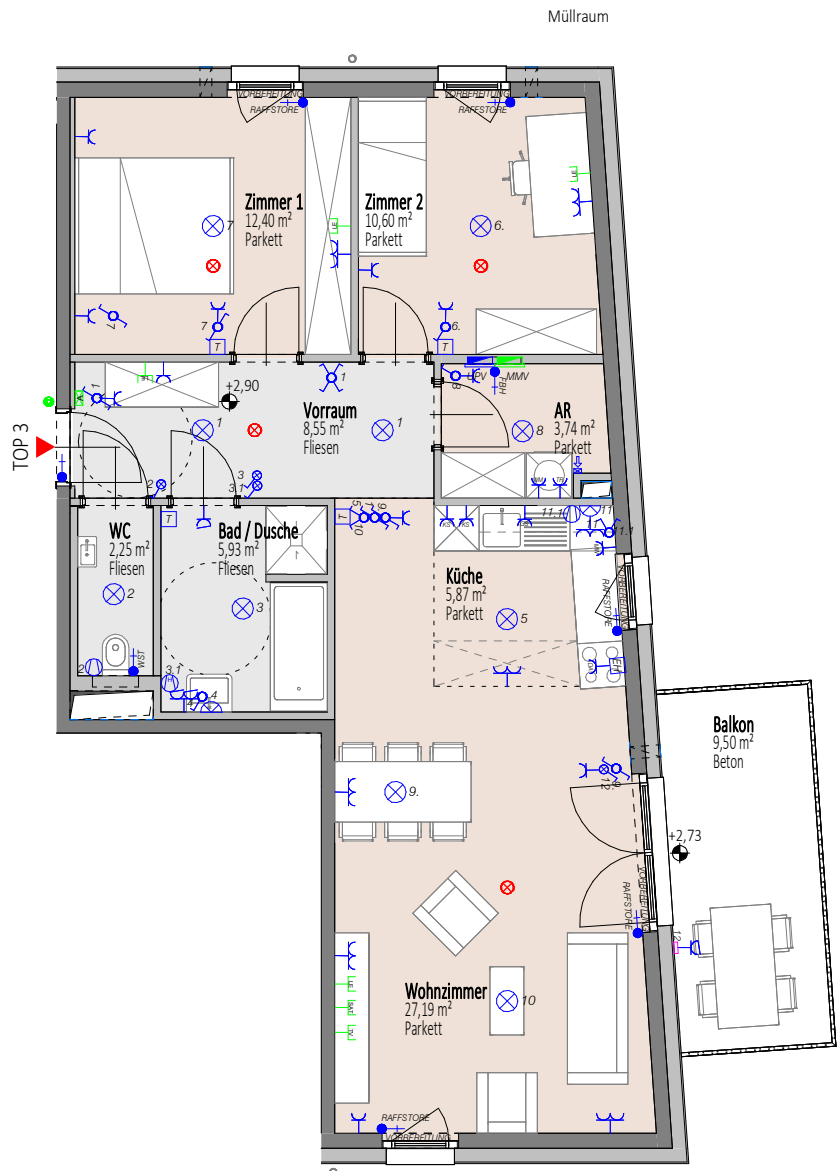
OG1 TOP 3

Stand 12/09/2024



Übersicht 1. Obergeschoss
M=1 : 1250

ON 12, OG1, TOP 3	
WOHNFLÄCHE	76,53 m ²
Einlagerungsraum	3,31 m ²
Aussenfläche Balkon	9,50 m ²



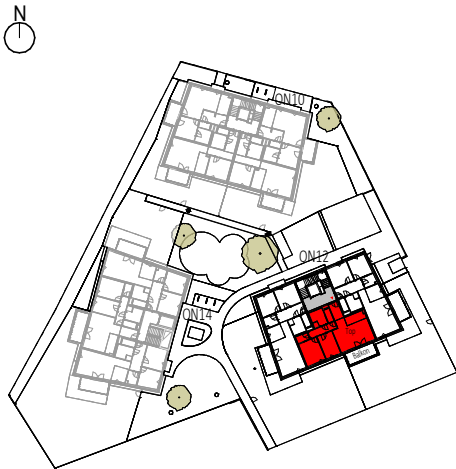
0 1 2 4

Grundriss mit Möblierungsvorschlag - Möbel nicht enthalten

Änderungen infolge Behördenauflagen, haustechnischer und konstruktive Maßnahmen vorbehalten. Statische und bauphysikalische Details sind nicht Planinhalt. Die Wohnungs- und Raumgrößen sind ca. Angaben und können sich aufgrund der Detailplanung ändern. Einrichtung erfolgt lt. Ausstattungsbeschreibung. Dieser Plan ist zum Anfertigen von Einbaumöbeln nicht geeignet. Es sind unbedingt Naturmaße zu nehmen!

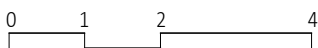
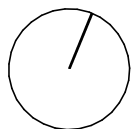
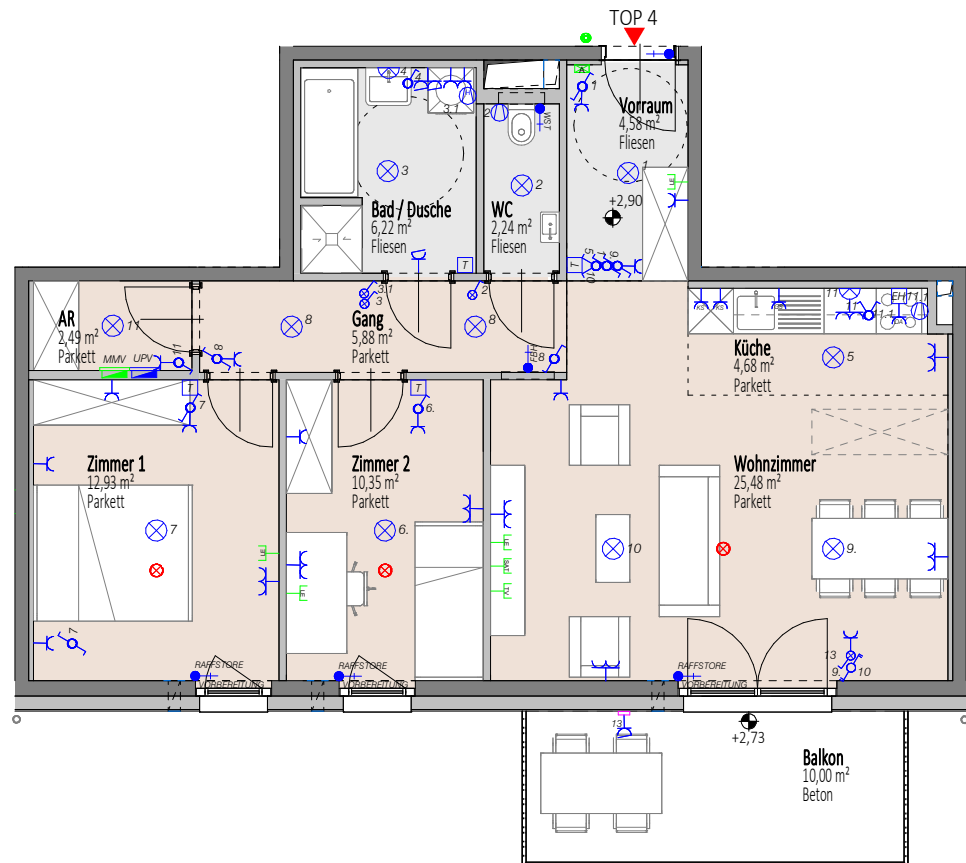
OG1 TOP 4

Stand 12/09/2024



ON 12, OG1, TOP 4	
WOHNFLÄCHE	74,85 m ²
Einlagerungsraum	3,31 m ²
Aussenfläche Balkon	10,00 m ²

Übersicht 1. Obergeschoss
M=1 : 1250

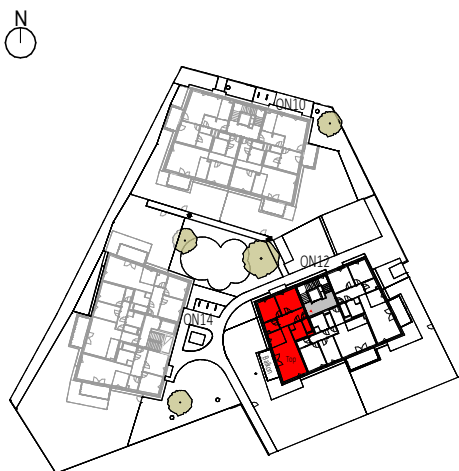


Grundriss mit Möblierungsvorschlag - Möbel nicht enthalten

Änderungen infolge Behördenauflagen, haustechnischer und konstruktive Maßnahmen vorbehalten. Statische und bauphysikalische Details sind nicht Planinhalt. Die Wohnungs- und Raumgrößen sind ca. Angaben und können sich aufgrund der Detailplanung ändern. Einrichtung erfolgt lt. Ausstattungsbeschreibung. Dieser Plan ist zum Anfertigen von Einbaumöbeln nicht geeignet. Es sind unbedingt Naturmaße zu nehmen!

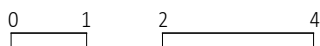
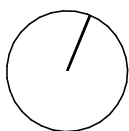
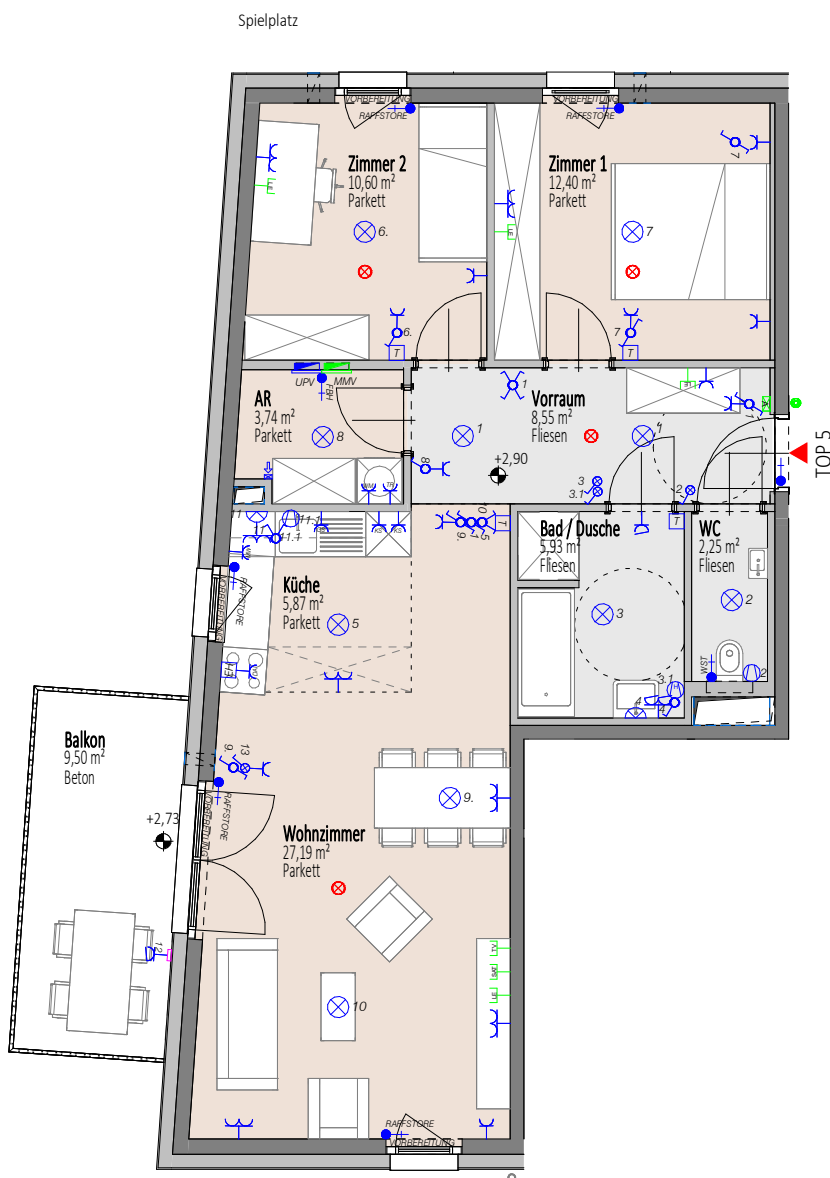
OG1 TOP 5

Stand 12/09/2024



Übersicht 1. Obergeschoss
M=1 : 1250

ON 12, OG1, TOP 5	
WOHNFLÄCHE	76,53 m ²
Einlagerungsraum	3,31 m ²
Aussenfläche Balkon	9,50 m ²



Eislaufplatz

Grundriss mit Möblierungsvorschlag - Möbel nicht enthalten

Änderungen infolge Behördenauflagen, haustechnischer und konstruktive Maßnahmen vorbehalten. Statische und bauphysikalische Details sind nicht Planinhalt. Die Wohnungs- und Raumgrößen sind ca. Angaben und können sich aufgrund der Detailplanung ändern. Einrichtung erfolgt lt. Ausstattungsbeschreibung. Dieser Plan ist zum Anfertigen von Einbaumöbeln nicht geeignet. Es sind unbedingt Naturmaße zu nehmen!

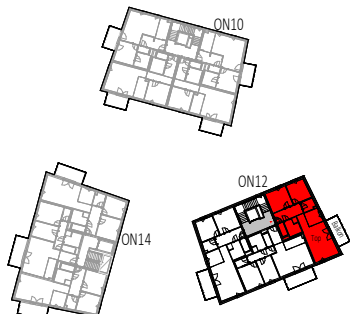
EIN VIERTEL GRÜN

2700 Wr. Neustadt, Elisabeth Bollenberger-Gasse 12

HEIMAT
ÖSTERREICH

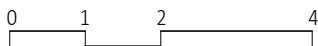
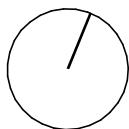
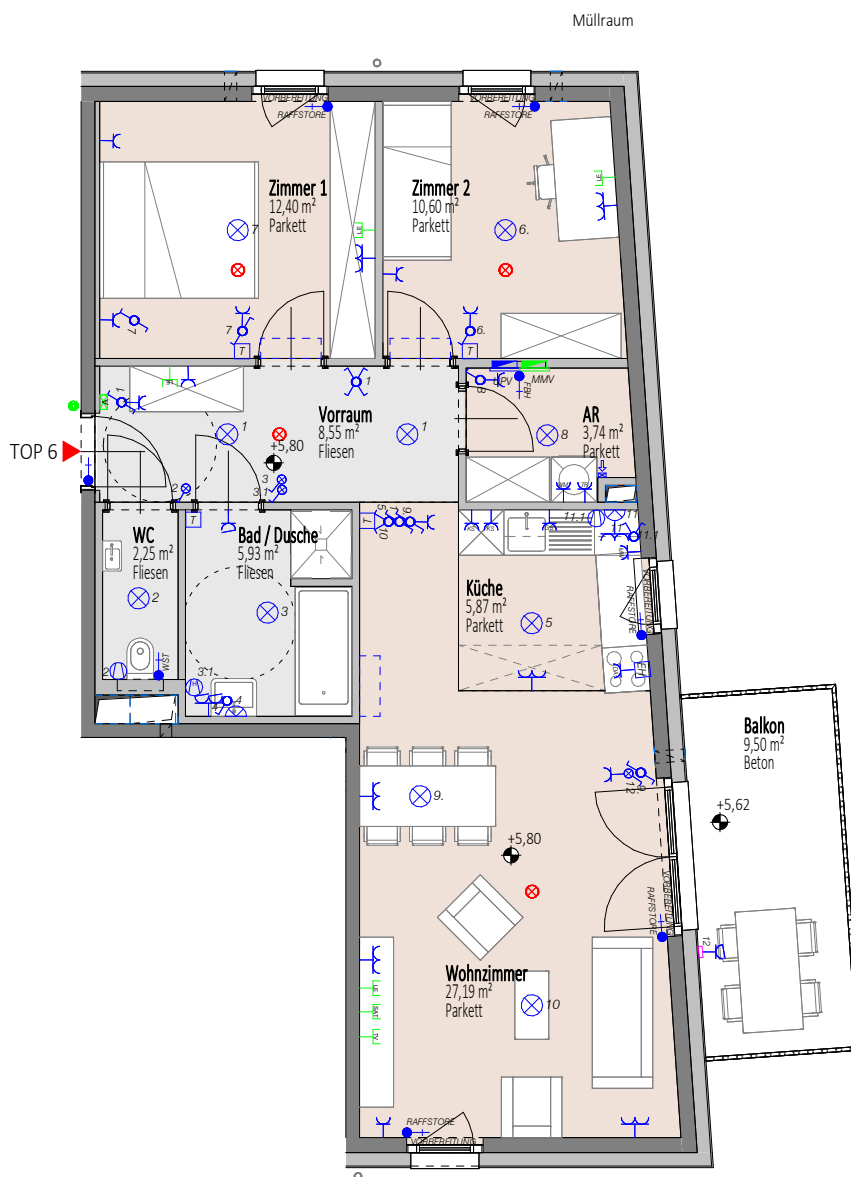
OG2 TOP 6

Stand 12/09/2024



Übersicht 2. Obergeschoss
M=1 : 1250

ON 12, OG2, TOP 6	
WOHNFLÄCHE	76,53 m ²
Einlagerungsraum	3,31 m ²
Aussenfläche Balkon	9,50 m ²



Grundriss mit Möblierungsvorschlag - Möbel nicht enthalten

Änderungen infolge Behördenauflagen, haustechnischer und konstruktive Maßnahmen vorbehalten. Statische und bauphysikalische Details sind nicht Planinhalt. Die Wohnungs- und Raumgrößen sind ca. Angaben und können sich aufgrund der Detailplanung ändern. Einrichtung erfolgt lt. Ausstattungsbeschreibung. Dieser Plan ist zum Anfertigen von Einbaumöbeln nicht geeignet. Es sind unbedingt Naturmaße zu nehmen!

EIN VIERTEL GRÜN

2700 Wr. Neustadt, Elisabeth Bollenberger-Gasse 12

HEIMAT
ÖSTERREICH

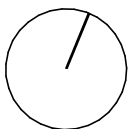
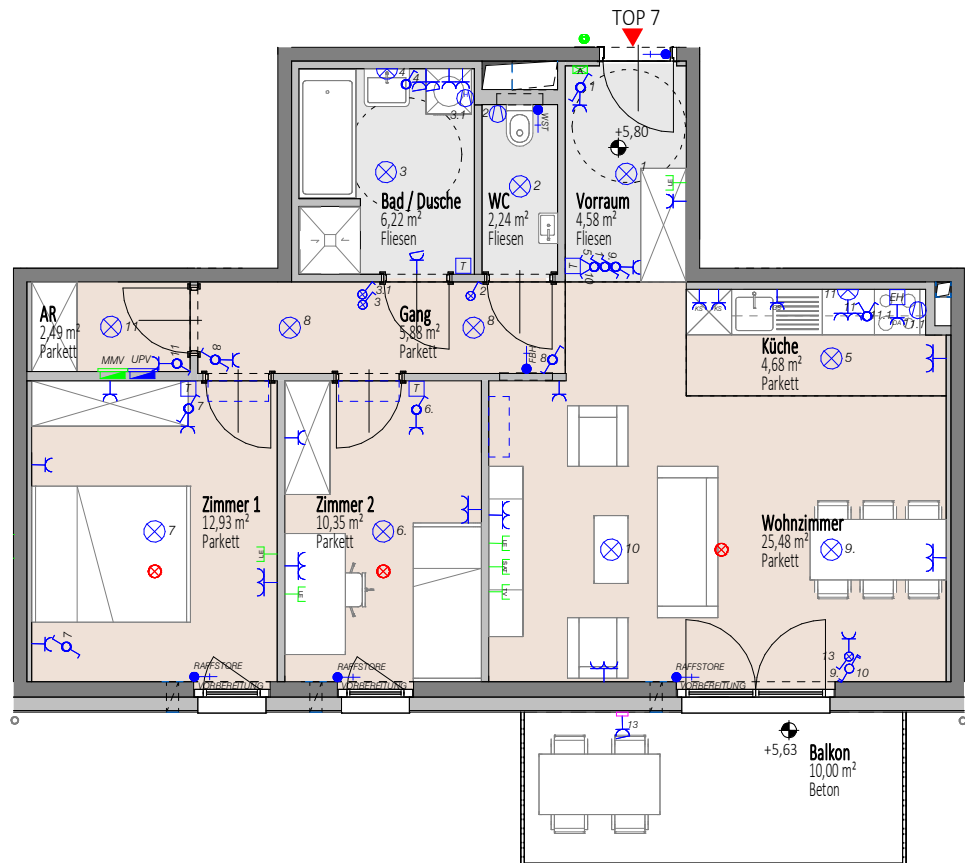
OG2 TOP 7

Stand 12/09/2024



Übersicht 2. Obergeschoss
M=1 : 1250

ON 12, OG2, TOP 7	
WOHNFLÄCHE	74,85 m ²
Einlagerungsraum	3,31 m ²
Aussenfläche Balkon	10,00 m ²



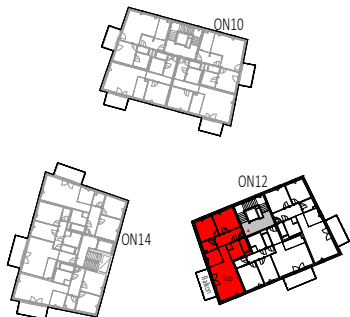
0 1 2 4

Grundriss mit Möblierungsvorschlag - Möbel nicht enthalten

Änderungen infolge Behördenauflagen, haustechnischer und konstruktive Maßnahmen vorbehalten. Statische und bauphysikalische Details sind nicht Planinhalt. Die Wohnungs- und Raumgrößen sind ca. Angaben und können sich aufgrund der Detailplanung ändern. Einrichtung erfolgt lt. Ausstattungsbeschreibung. Dieser Plan ist zum Anfertigen von Einbaumöbeln nicht geeignet. Es sind unbedingt Naturmaße zu nehmen!

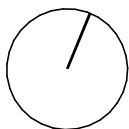
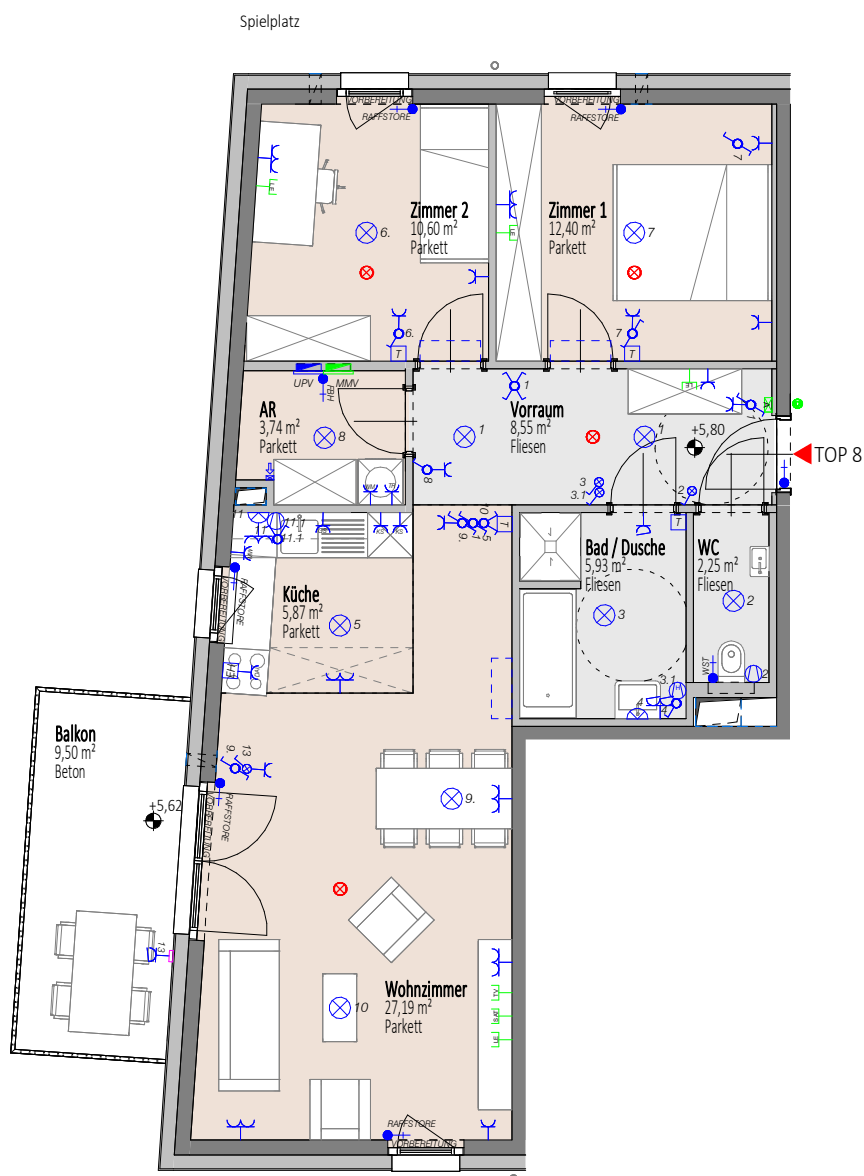
OG2 TOP 8

Stand 12/09/2024

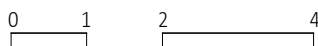


Übersicht 2. Obergeschoss
M=1 : 1250

ON 12, OG2, TOP 8	
WOHNFLÄCHE	76,53 m ²
Einlagerungsraum	3,31 m ²
Aussenfläche Balkon	9,50 m ²



Eislaufplatz



Grundriss mit Möblierungsvorschlag - Möbel nicht enthalten

Änderungen infolge Behördenauflagen, haustechnischer und konstruktive Maßnahmen vorbehalten. Statische und bauphysikalische Details sind nicht Planinhalt. Die Wohnungs- und Raumgrößen sind ca. Angaben und können sich aufgrund der Detailplanung ändern. Einrichtung erfolgt lt. Ausstattungsbeschreibung. Dieser Plan ist zum Anfertigen von Einbaumöbeln nicht geeignet. Es sind unbedingt Naturmaße zu nehmen!

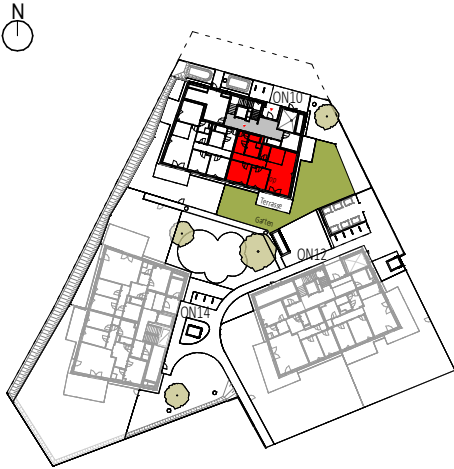
EIN VIERTEL GRÜN

2700 Wr. Neustadt, Elisabeth Bollenberger-Gasse 10

HEIMAT
ÖSTERREICH

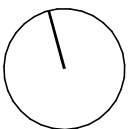
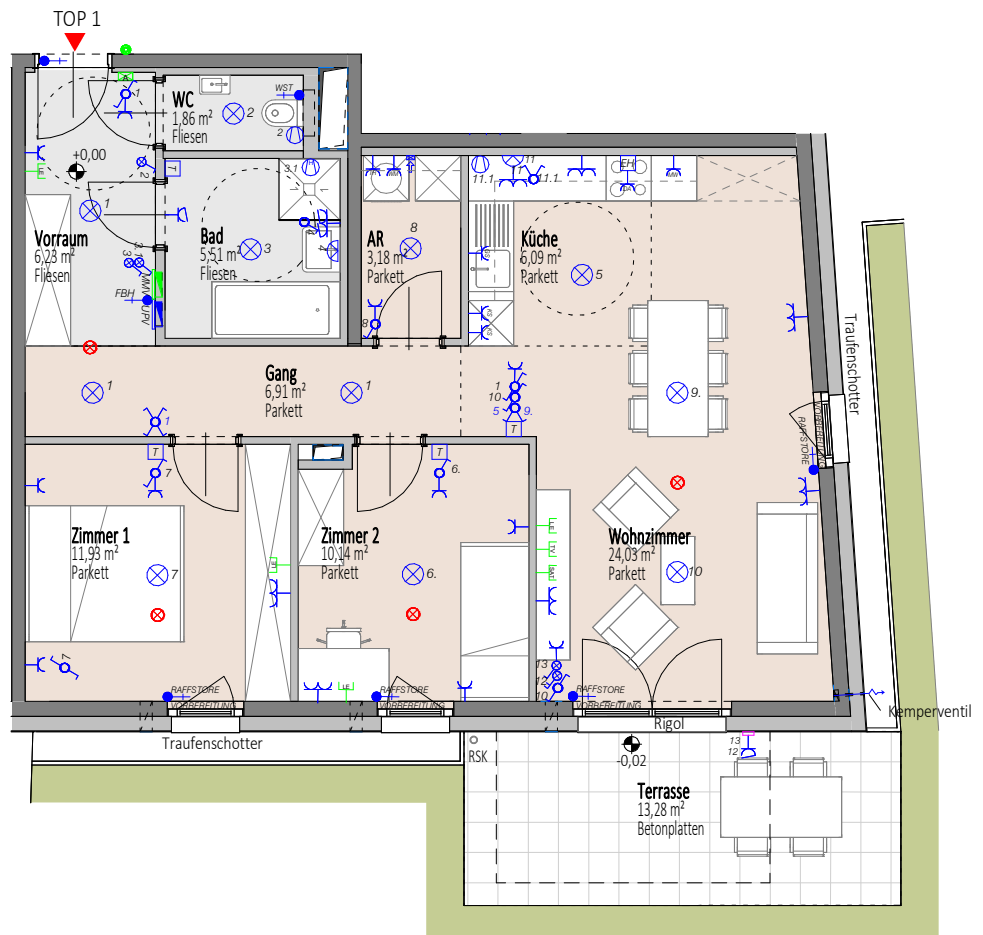
EG TOP 1

Stand 12/09/2024



ON 10, EG, TOP 1	
WOHNFLÄCHE	75,88 m ²
Einlagerungsraum	3,93 m ²
Aussenfläche Terrasse	13,28 m ²
Aussenfläche Privatgarten	146,29 m ²

Übersicht Erdgeschoss
M=1 : 1250



0 1 2 4

Grundriss mit Möblierungsvorschlag - Möbel nicht enthalten

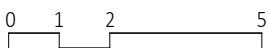
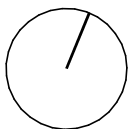
Änderungen infolge Behördenauflagen, haustechnischer und konstruktive Maßnahmen vorbehalten. Statische und bauphysikalische Details sind nicht Planinhalt. Die Wohnungs- und Raumgrößen sind ca. Angaben und können sich aufgrund der Detailplanung ändern. Einrichtung erfolgt lt. Ausstattungsbeschreibung. Dieser Plan ist zum Anfertigen von Einbaumöbeln nicht geeignet. Es sind unbedingt Naturmaße zu nehmen!

Heimat Österreich gemeinnützige Wohnbau Gesellschaft m.b.H
1100 Wien, Davidgasse 48 | Tel. 01 982 3601 631 | tanja.biberich@hoe.at

heimat-oesterreich.at

EG TOP 1 Übersicht inkl. Eigengarten

Stand 12/09/2024



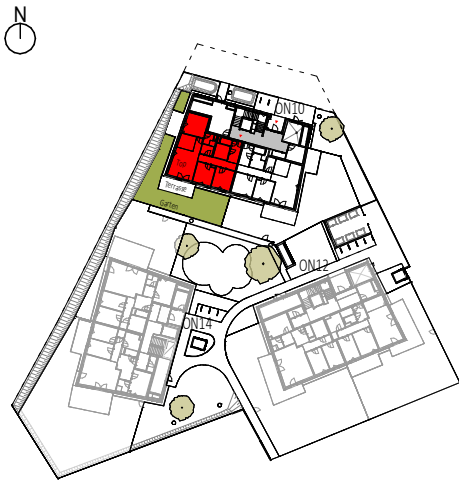
EIN VIERTEL GRÜN

2700 Wr. Neustadt, Elisabeth Bollenberger-Gasse 10

HEIMAT
ÖSTERREICH

EG TOP 2

Stand 12/09/2024



Übersicht Erdgeschoss
M=1 : 1250

ON 10, EG, TOP 2	
WOHNFLÄCHE	89,35 m ²
Einlagerungsraum	3,67 m ²
Aussenfläche Terrasse	13,38 m ²
Aussenfläche Privatgarten	99,90 m ²

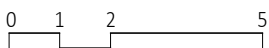
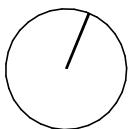
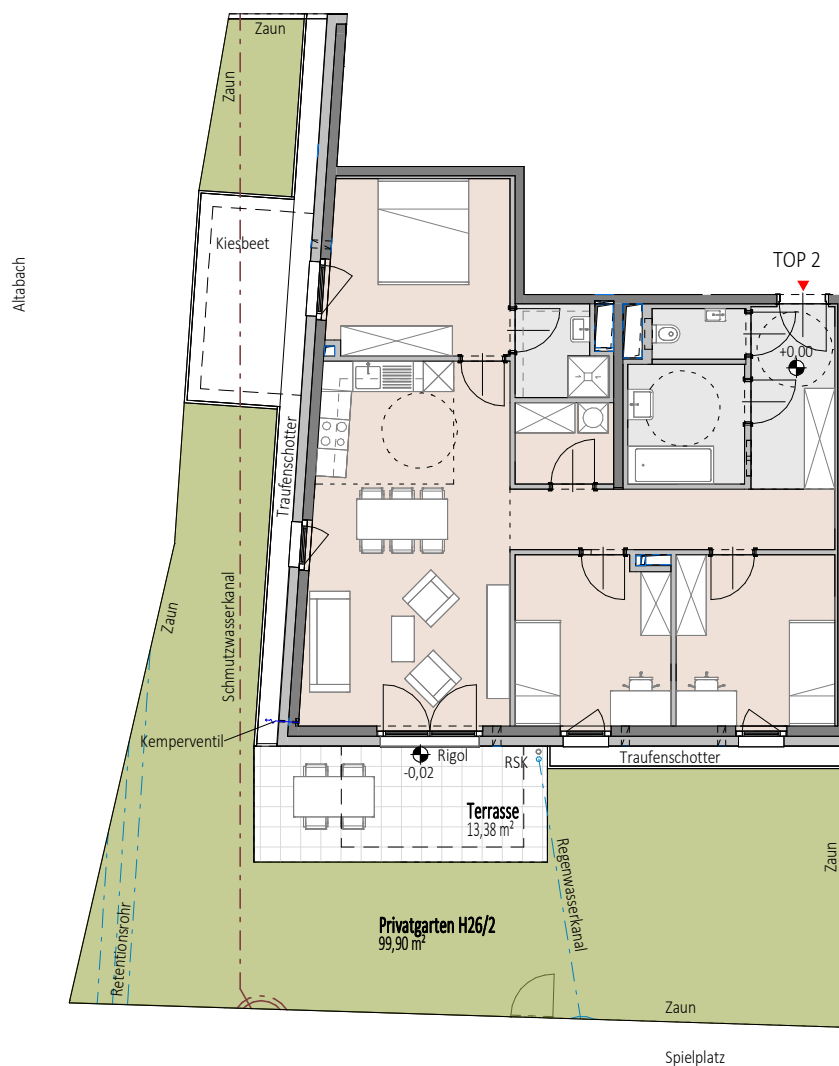


Grundriss mit Möblierungsvorschlag - Möbel nicht enthalten

Anderungen infolge Behördenauflagen, haustechnischer und konstruktive Maßnahmen vorbehalten. Statische und bauphysikalische Details sind nicht Planinhalt. Die Wohnungs- und Raumgrößen sind ca. Angaben und können sich aufgrund der Detailplanung ändern. Einrichtung erfolgt lt. Ausstattungsbeschreibung. Dieser Plan ist zum Anfertigen von Einbaumöbeln nicht geeignet. Es sind unbedingt Naturmaße zu nehmen!

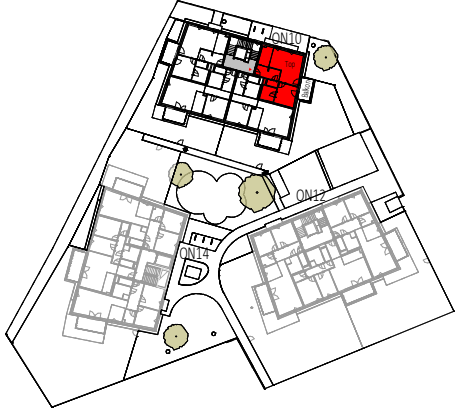
EG TOP 2 Übersicht inkl. Eigengarten

Stand 12/09/2024



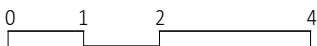
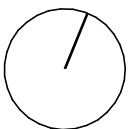
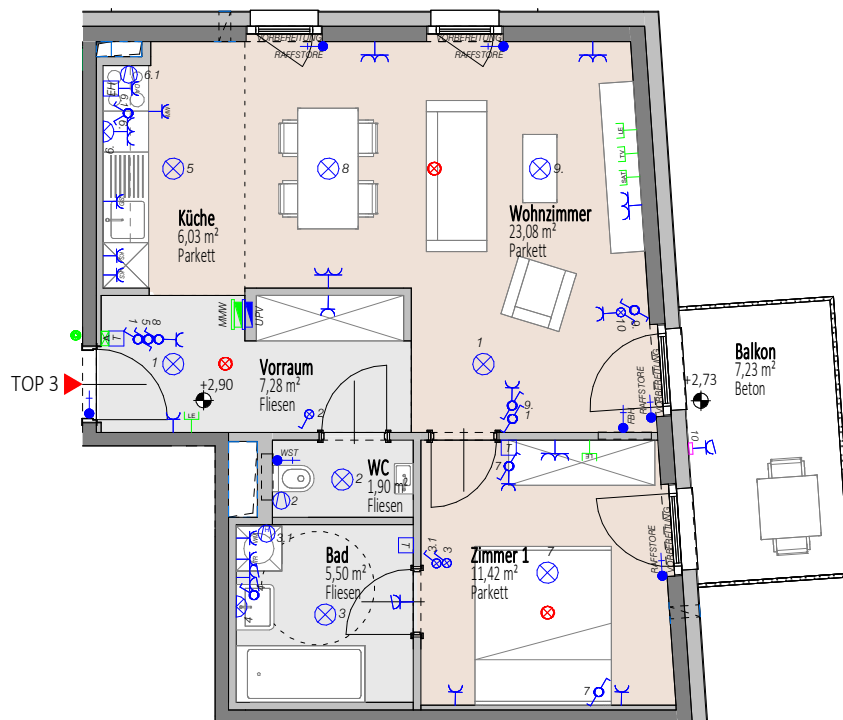
OG1 TOP 3

Stand 12/09/2024



ON 10, OG1, TOP 3	
WOHNFLÄCHE	55,21 m ²
Einlagerungsraum	3,34 m ²
Aussenfläche Balkon	7,23 m ²

Übersicht 1. Obergeschoss M=1 : 1250

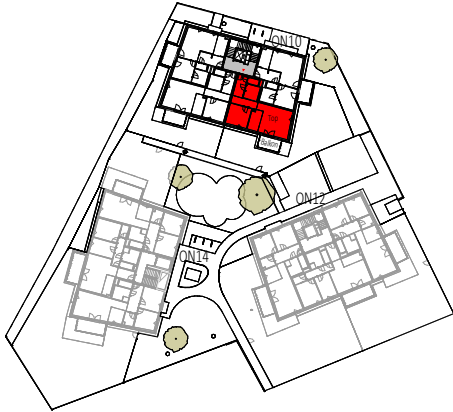


Grundriss mit Möblierungsvorschlag - Möbel nicht enthalten

Änderungen infolge Behördenauflagen, haustechnischer und konstruktive Maßnahmen vorbehalten. Statische und bauphysikalische Details sind nicht Planinhalt. Die Wohnungs- und Raumgrößen sind ca. Angaben und können sich aufgrund der Detailplanung ändern. Einrichtung erfolgt lt. Ausstattungsbeschreibung. Dieser Plan ist zum Anfertigen von Einbaumöbeln nicht geeignet. Es sind unbedingt Naturmaße zu nehmen!

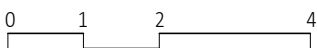
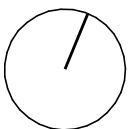
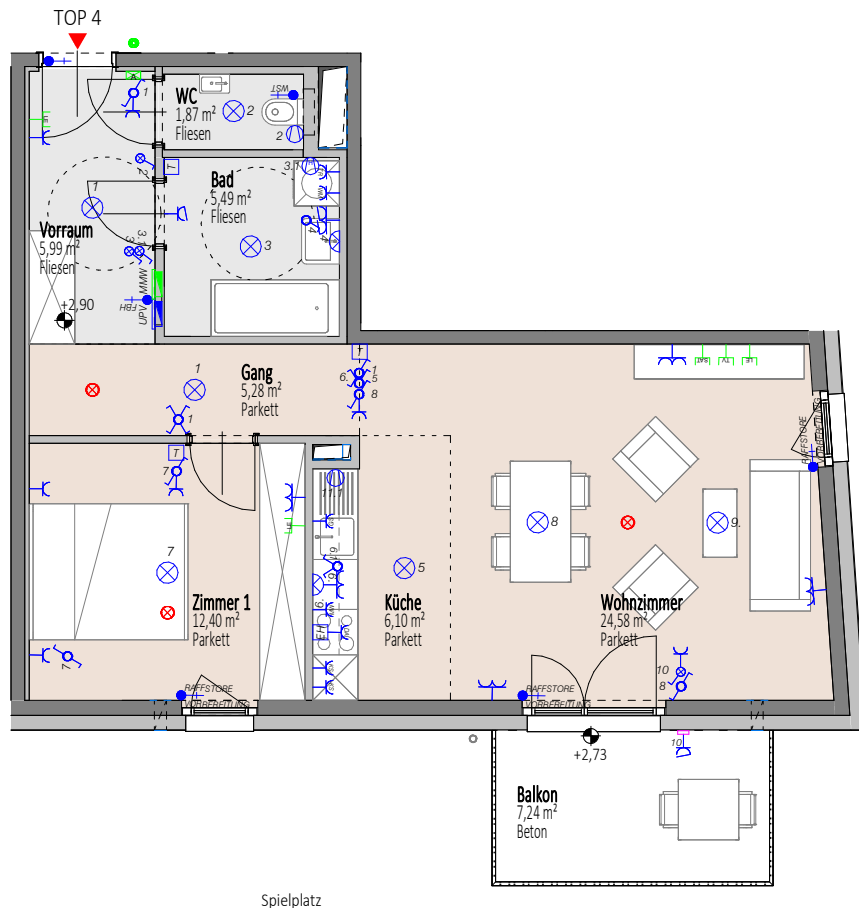
OG1 TOP 4

Stand 12/09/2024



ON 10, OG1, TOP 4	
WOHNFLÄCHE	61,71 m ²
Einlagerungsraum	3,67 m ²
Aussenfläche Balkon	7,24 m ²

Übersicht 1. Obergeschoss M=1 : 1250



Grundriss mit Möblierungsvorschlag - Möbel nicht enthalten

Änderungen infolge Behördenauflagen, haustechnischer und konstruktive Maßnahmen vorbehalten. Statische und bauphysikalische Details sind nicht Planinhalt. Die Wohnungs- und Raumgrößen sind ca. Angaben und können sich aufgrund der Detailplanung ändern. Einrichtung erfolgt lt. Ausstattungsbeschreibung. Dieser Plan ist zum Anfertigen von Einbaumöbeln nicht geeignet. Es sind unbedingt Naturalmaße zu nehmen!

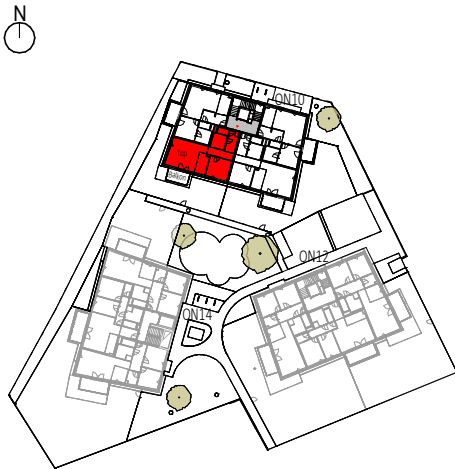
EIN VIERTEL GRÜN

2700 Wr. Neustadt, Elisabeth Bollenberger-Gasse 10

HEIMAT
ÖSTERREICH

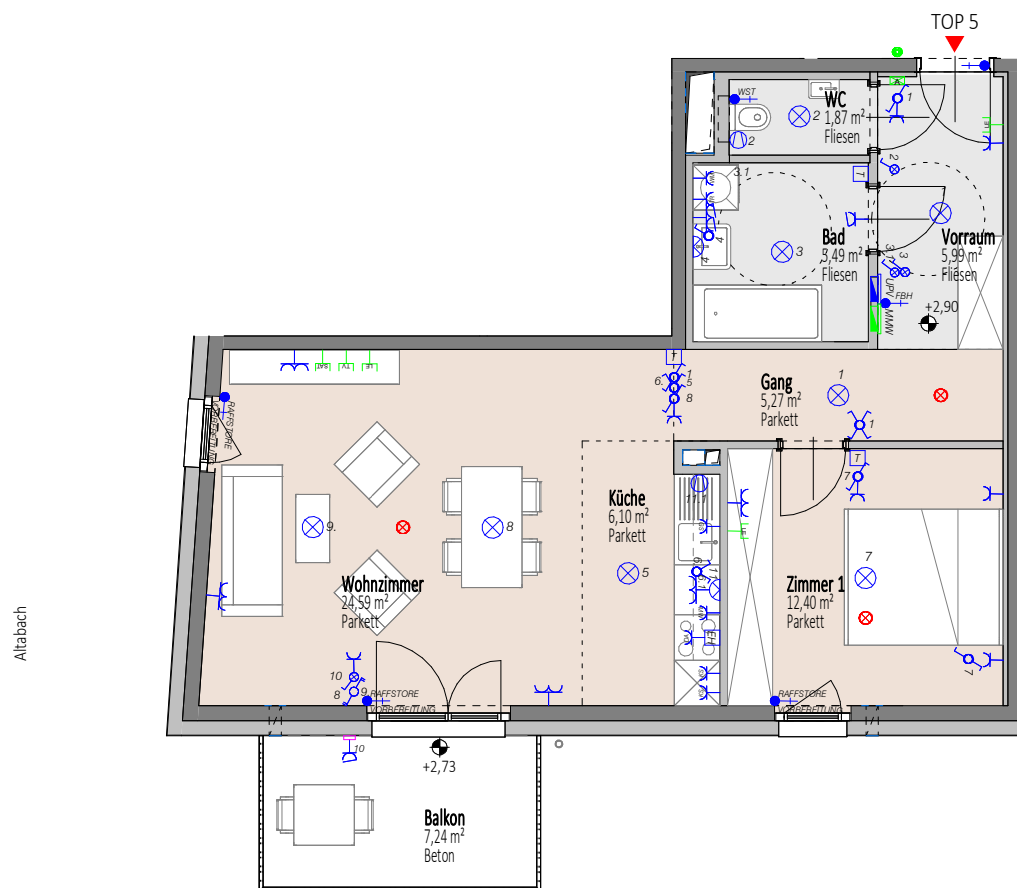
OG1 TOP 5

Stand 12/09/2024



ON 10, OG1, TOP 5	
WOHNFLÄCHE	61,71 m ²
Einlagerungsraum	3,44 m ²
Aussenfläche Balkon	7,24 m ²

Übersicht 1. Obergeschoss M=1 : 1250

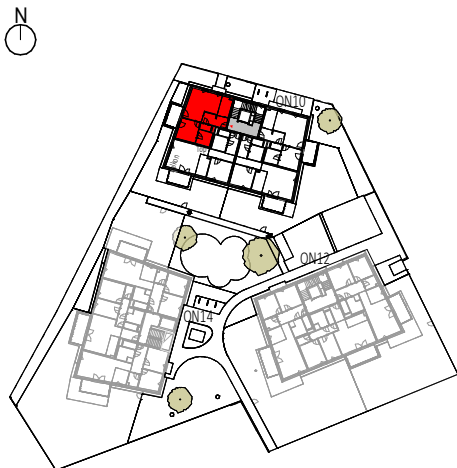


Grundriss mit Möblierungsvorschlag - Möbel nicht enthalten

Änderungen infolge Behördenauflagen, haustechnischer und konstruktive Maßnahmen vorbehalten. Statische und bauphysikalische Details sind nicht Planinhalt. Die Wohnungs- und Raumgrößen sind ca. Angaben und können sich aufgrund der Detailplanung ändern. Einrichtung erfolgt lt. Ausstattungsbeschreibung. Dieser Plan ist zum Anfertigen von Einbaumöbeln nicht geeignet. Es sind unbedingt Naturmaße zu nehmen!

OG1 TOP 6

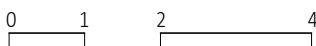
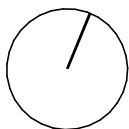
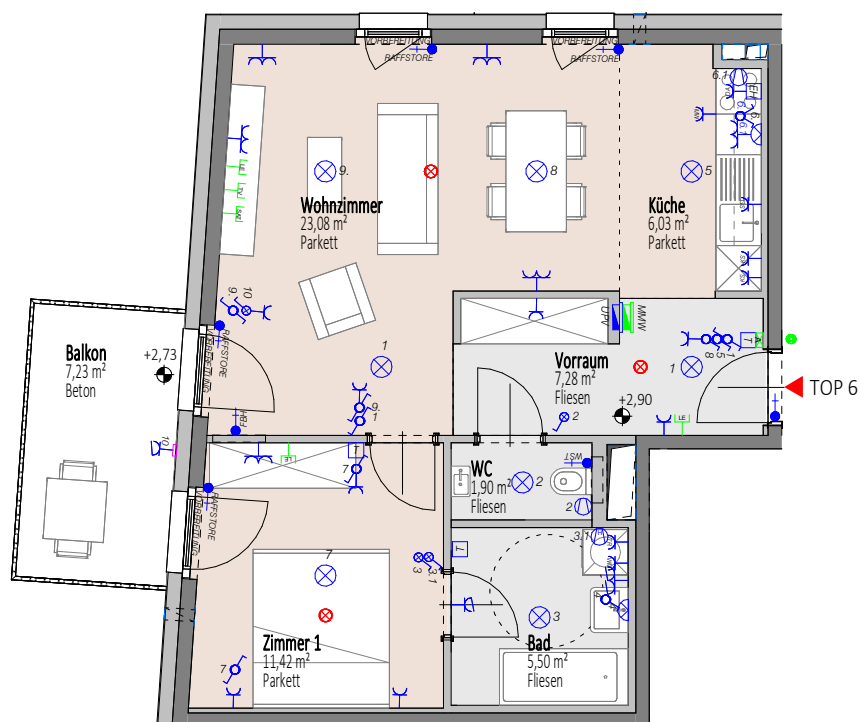
Stand 12/09/2024



ON 10, OG1, TOP 6	
WOHNFLÄCHE	55,21 m ²
Einlagerungsraum	3,58 m ²
Aussenfläche Balkon	7,23 m ²

Übersicht 1. Obergeschoss M=1 : 1250

Altibach



Grundriss mit Möblierungsvorschlag - Möbel nicht enthalten

Änderungen infolge Behördenauflagen, haustechnischer und konstruktive Maßnahmen vorbehalten. Statische und bauphysikalische Details sind nicht Planinhalt. Die Wohnungs- und Raumgrößen sind ca. Angaben und können sich aufgrund der Detailplanung ändern. Einrichtung erfolgt lt. Ausstattungsbeschreibung. Dieser Plan ist zum Anfertigen von Einbaumöbeln nicht geeignet. Es sind unbedingt Naturmaße zu nehmen!

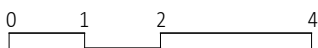
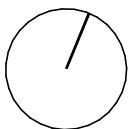
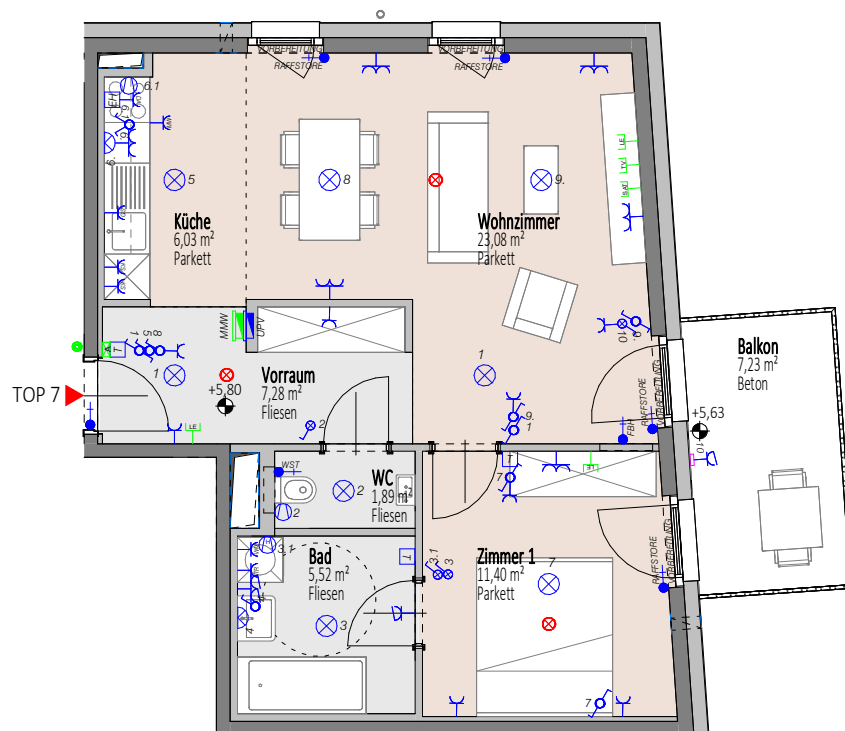
OG2 TOP 7

Stand 12/09/2024



ON 10, OG2, TOP 7	
WOHNFLÄCHE	55,20 m ²
Einlagerungsraum	3,35 m ²
Aussenfläche Balkon	7,23 m ²

Übersicht 2. Obergeschoss M=1 : 1250



Grundriss mit Möblierungsvorschlag - Möbel nicht enthalten

Änderungen infolge Behördenauflagen, haustechnischer und konstruktive Maßnahmen vorbehalten. Statische und bauphysikalische Details sind nicht Planinhalt. Die Wohnungs- und Raumgrößen sind ca. Angaben und können sich aufgrund der Detailplanung ändern. Einrichtung erfolgt lt. Ausstattungsbeschreibung. Dieser Plan ist zum Anfertigen von Einbaumöbeln nicht geeignet. Es sind unbedingt Naturmaße zu nehmen!

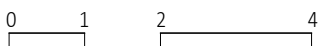
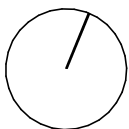
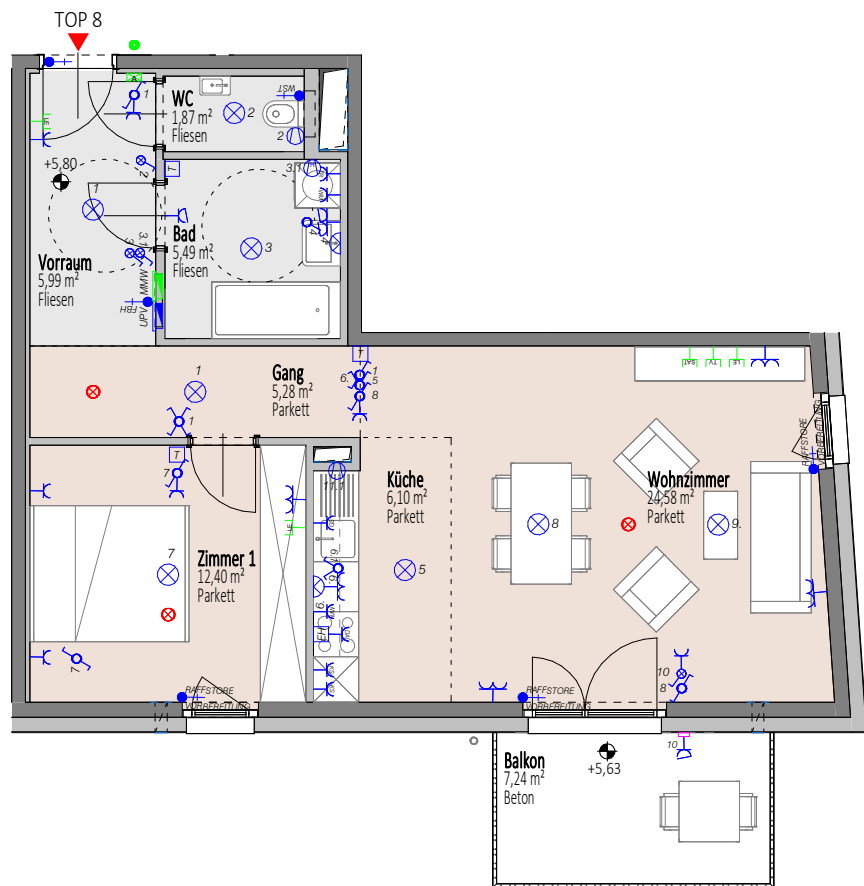
OG2 TOP 8

Stand 12/09/2024



Übersicht 2. Obergeschoss
M=1 : 1250

ON10, OG2, TOP 8	
WOHNFLÄCHE	61,71 m ²
Einlagerungsraum	4,38 m ²
Aussenfläche Balkon	7,24 m ²

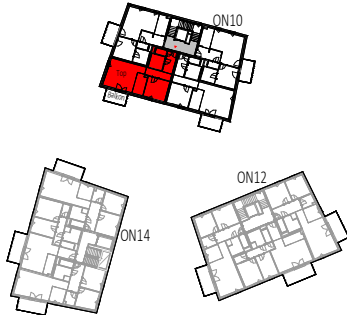


Grundriss mit Möblierungsvorschlag - Möbel nicht enthalten

Änderungen infolge Behördenauflagen, haustechnischer und konstruktive Maßnahmen vorbehalten. Statische und bauphysikalische Details sind nicht Planinhalt. Die Wohnungs- und Raumgrößen sind ca. Angaben und können sich aufgrund der Detailplanung ändern. Einrichtung erfolgt lt. Ausstattungsbeschreibung. Dieser Plan ist zum Anfertigen von Einbaumöbeln nicht geeignet. Es sind unbedingt Naturmaße zu nehmen!

OG2 TOP 9

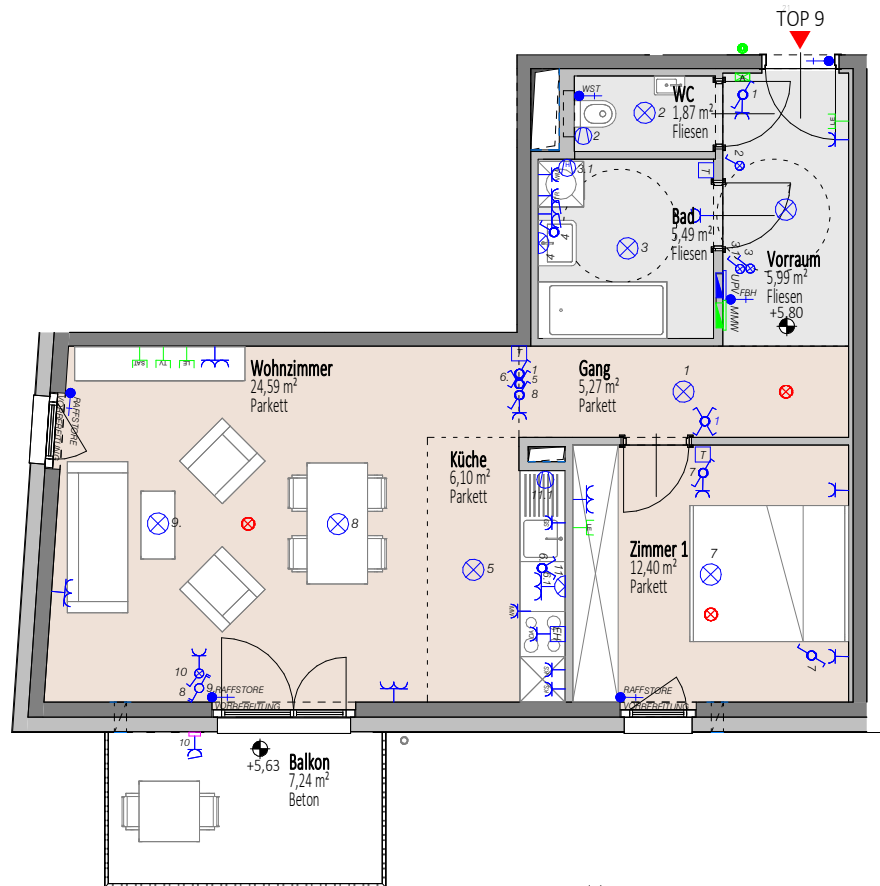
Stand 12/09/2024



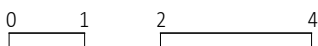
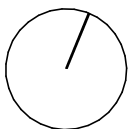
Übersicht 2. Obergeschoss
M=1 : 1250

ON 10, OG2, TOP 9	
WOHNFLÄCHE	61,71 m ²
Einlagerungsraum	4,17 m ²
Aussenfläche Balkon	7,24 m ²

Altbach



Spielplatz

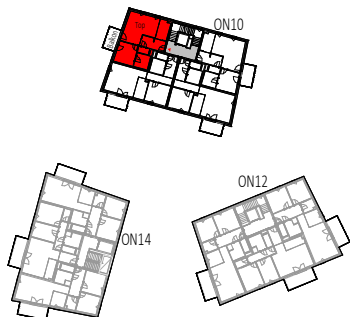


Grundriss mit Möblierungsvorschlag - Möbel nicht enthalten

Änderungen infolge Behördenauflagen, haustechnischer und konstruktive Maßnahmen vorbehalten. Statische und bauphysikalische Details sind nicht Planinhalt. Die Wohnungs- und Raumgrößen sind ca. Angaben und können sich aufgrund der Detailplanung ändern. Einrichtung erfolgt lt. Ausstattungsbeschreibung. Dieser Plan ist zum Anfertigen von Einbaumöbeln nicht geeignet. Es sind unbedingt Naturmaße zu nehmen!

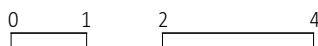
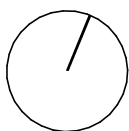
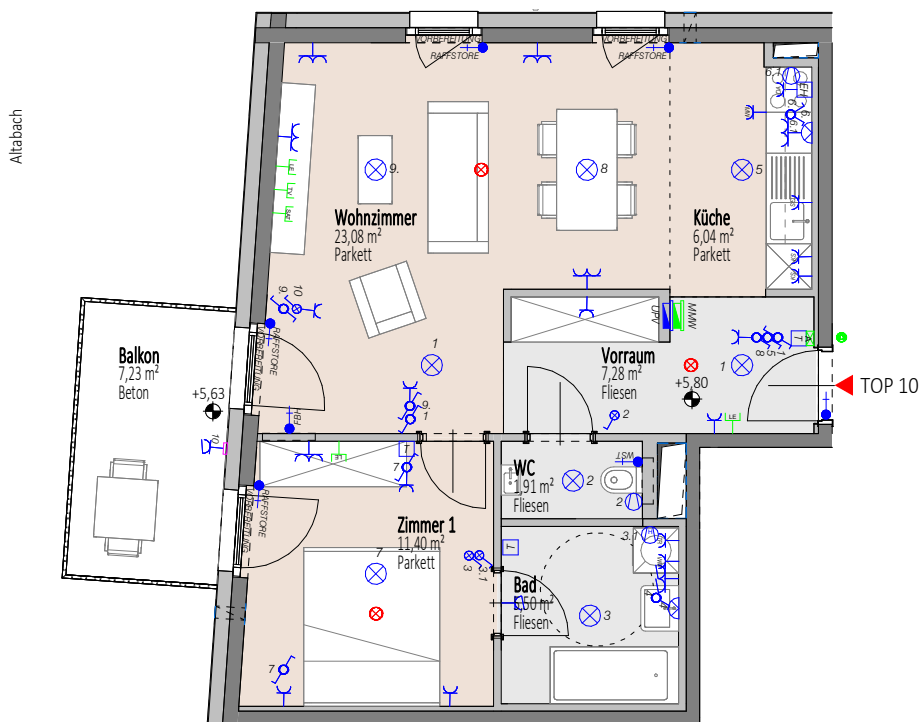
OG2 TOP 10

Stand 12/09/2024



Übersicht 2. Obergeschoss
M=1 : 1250

ON 10, OG2, TOP 10	
WOHNFLÄCHE	55,21 m ²
Einlagerungsraum	4,33 m ²
Aussenfläche Balkon	7,23 m ²



Grundriss mit Möblierungsvorschlag - Möbel nicht enthalten

Änderungen infolge Behördenauflagen, haustechnischer und konstruktive Maßnahmen vorbehalten. Statische und bauphysikalische Details sind nicht Planinhalt. Die Wohnungs- und Raumgrößen sind ca. Angaben und können sich aufgrund der Detailplanung ändern. Einrichtung erfolgt lt. Ausstattungsbeschreibung. Dieser Plan ist zum Anfertigen von Einbaumöbeln nicht geeignet. Es sind unbedingt Naturmaße zu nehmen!

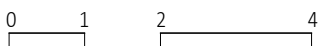
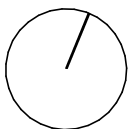
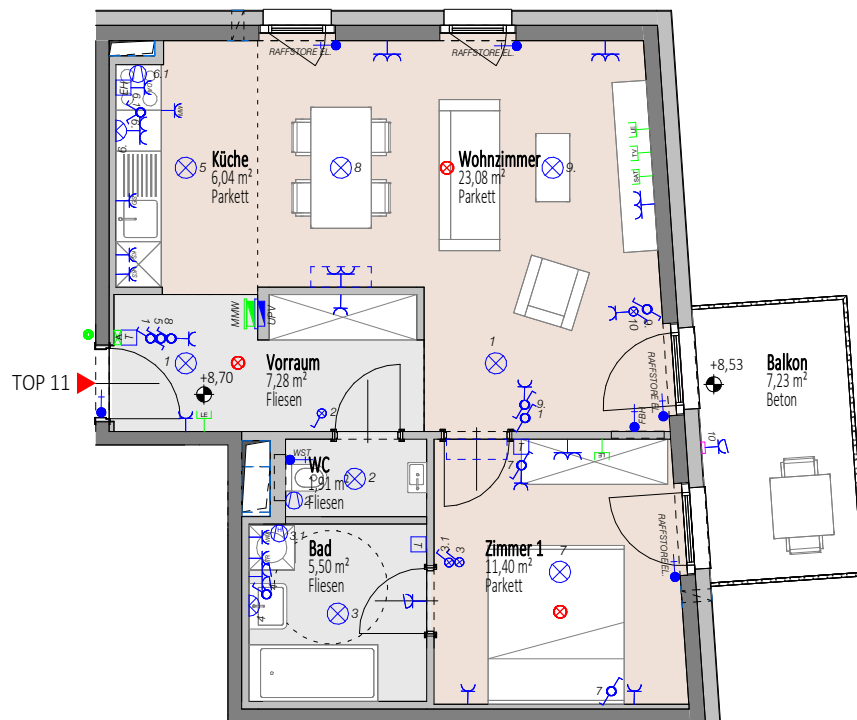
OG3 TOP 11

Stand 12/09/2024



Übersicht 3. Obergeschoss
M=1 : 1250

ON 10, OG3, TOP 11	
WOHNFLÄCHE	55,21 m ²
Einlagerungsraum	4,52 m ²
Aussenfläche Balkon	7,23 m ²



Grundriss mit Möblierungsvorschlag - Möbel nicht enthalten

Änderungen infolge Behördenauflagen, haustechnischer und konstruktive Maßnahmen vorbehalten. Statische und bauphysikalische Details sind nicht Planinhalt. Die Wohnungs- und Raumgrößen sind ca. Angaben und können sich aufgrund der Detailplanung ändern. Einrichtung erfolgt lt. Ausstattungsbeschreibung. Dieser Plan ist zum Anfertigen von Einbaumöbeln nicht geeignet. Es sind unbedingt Naturmaße zu nehmen!

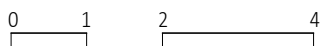
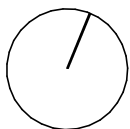
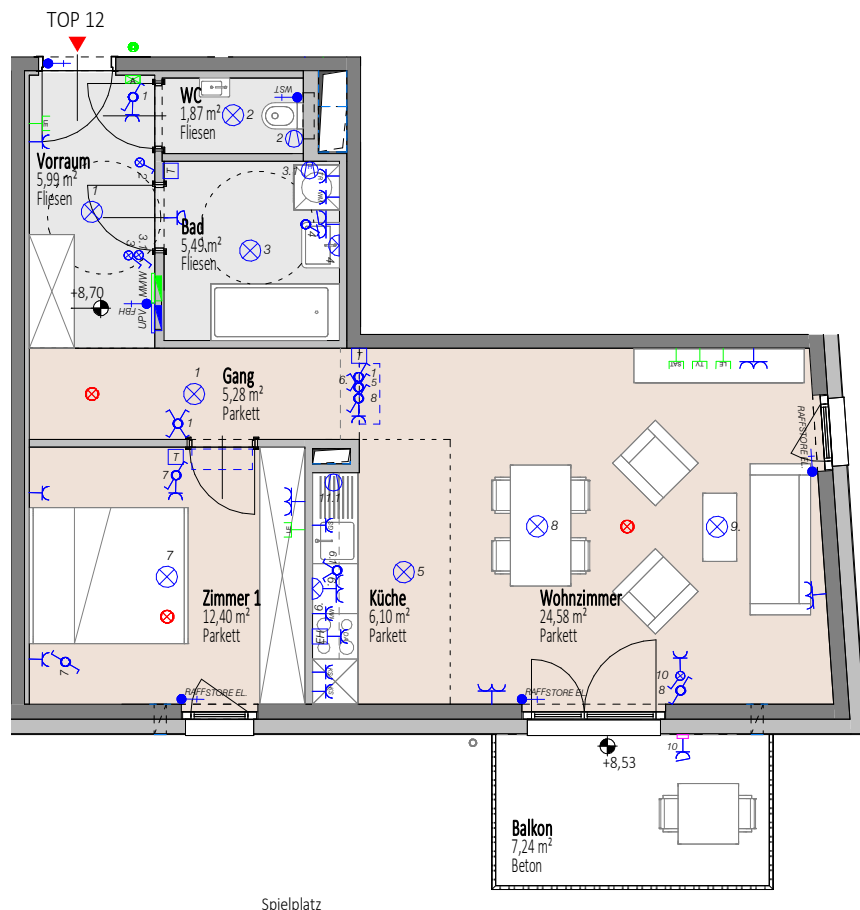
OG3 TOP 12

Stand 12/09/2024



Übersicht 3. Obergeschoss
M=1 : 1250

ON 10, OG3, TOP 12	
WOHNFLÄCHE	61,71 m ²
Einlagerungsraum	4,01 m ²
Aussenfläche Balkon	7,24 m ²



Grundriss mit Möblierungsvorschlag - Möbel nicht enthalten

Änderungen infolge Behördenauflagen, haustechnischer und konstruktive Maßnahmen vorbehalten. Statische und bauphysikalische Details sind nicht Planinhalt. Die Wohnungs- und Raumgrößen sind ca. Angaben und können sich aufgrund der Detailplanung ändern. Einrichtung erfolgt lt. Ausstattungsbeschreibung. Dieser Plan ist zum Anfertigen von Einbaumöbeln nicht geeignet. Es sind unbedingt Naturmaße zu nehmen!

OG3 TOP 13

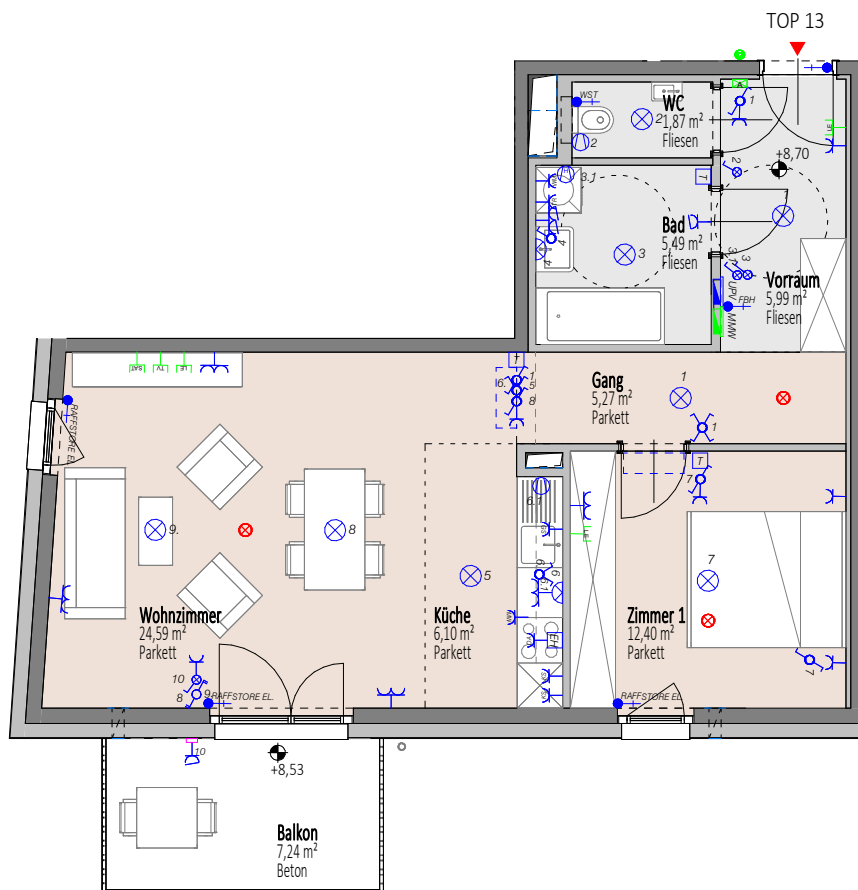
Stand 12/09/2024



Übersicht 3. Obergeschoss
M=1 : 1250

ON10, OG3, TOP 13	
WOHNFLÄCHE	61,71 m ²
Einlagerungsraum	4,31 m ²
Aussenfläche Balkon	7,24 m ²

Altbach



Grundriss mit Möblierungsvorschlag - Möbel nicht enthalten

Änderungen infolge Behördenauflagen, haustechnischer und konstruktive Maßnahmen vorbehalten. Statische und bauphysikalische Details sind nicht Planinhalt. Die Wohnungs- und Raumgrößen sind ca. Angaben und können sich aufgrund der Detailplanung ändern. Einrichtung erfolgt lt. Ausstattungsbeschreibung. Dieser Plan ist zum Anfertigen von Einbaumöbeln nicht geeignet. Es sind unbedingt Naturmaße zu nehmen!

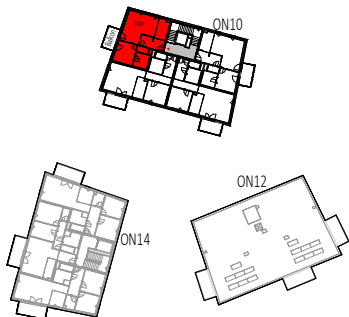
EIN VIERTEL GRÜN

2700 Wr. Neustadt, Elisabeth Bollenberger-Gasse 10

HEIMAT
ÖSTERREICH

OG3 TOP 14

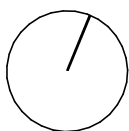
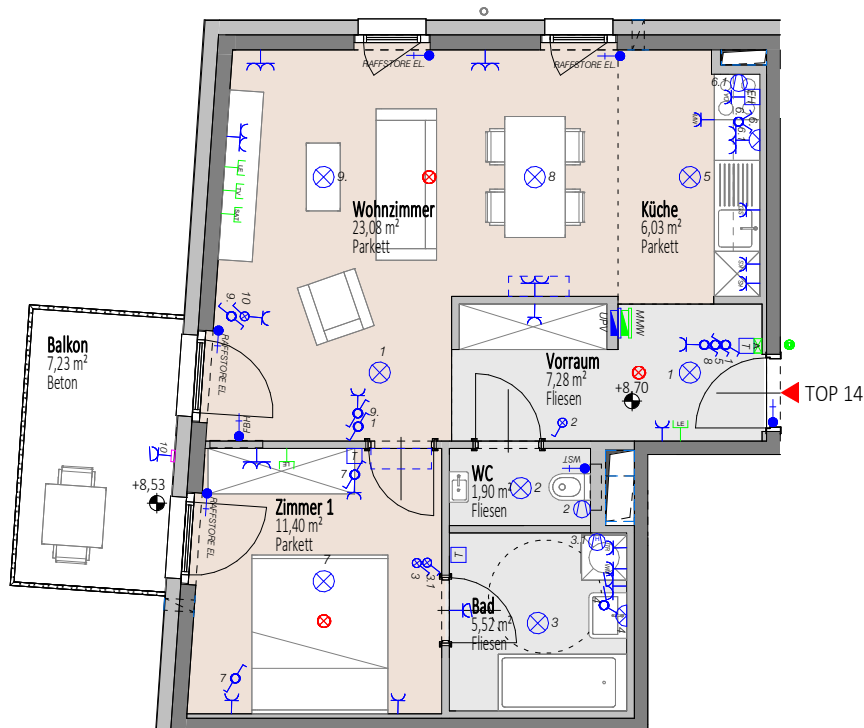
Stand 12/09/2024



Übersicht 3. Obergeschoss
M=1 : 1250

ON 10, OG3, TOP 14	
WOHNFLÄCHE	55,21 m ²
Einlagerungsraum	4,15 m ²
Aussenfläche Balkon	7,23 m ²

Altibach



0 1 2 4

Grundriss mit Möblierungsvorschlag - Möbel nicht enthalten

Änderungen infolge Behördenauflagen, haustechnischer und konstruktive Maßnahmen vorbehalten. Statische und bauphysikalische Details sind nicht Planinhalt. Die Wohnungs- und Raumgrößen sind ca. Angaben und können sich aufgrund der Detailplanung ändern. Einrichtung erfolgt lt. Ausstattungsbeschreibung. Dieser Plan ist zum Anfertigen von Einbaumöbeln nicht geeignet. Es sind unbedingt Naturmaße zu nehmen!