

Dieser Verkaufsplan dient der bildhaften Veranschaulichung der zu errichtenden Objekte samt Einrichtungsvorschlag. Dargestellte Einrichtungsgegenstände sind unverbindliche Vorschläge und auch nicht Vertragsgrundlage. Für die Einrichtung gilt es Naturmaß zu nehmen. Planmaße sind Rohbaumaße. Bei Auslegungsfragen ist die Bau- und Ausstattungsbeschreibung maßgeblich. Geringfügige Flächenabweichungen aufgrund technischer oder behördlicher Erfordernisse können nicht ausgeschlossen werden. Achtung Betonkernaktivierung: Bohrungen in Geschosstrenndecken dürfen eine maximale Bohrtiefe von 5cm nicht überschreiten!
Änderungen vorbehalten!



Garten Top 01
 ca. 73,21 m²
 -0,15

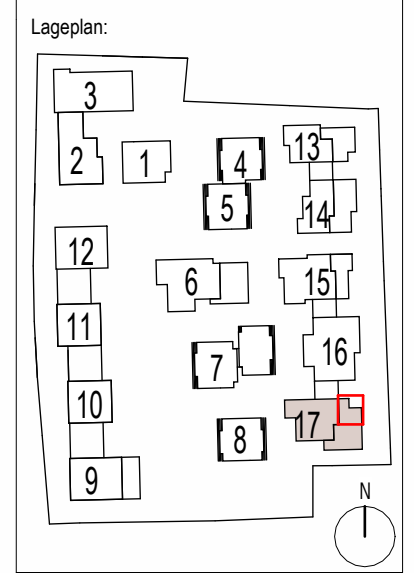
LEGENDE

- | | | | | | | | | | |
|--|------------------------------|--|--|--|------------------|--|-------------------------|--|---|
| | E-Verteiler (TGA-ET) | | Rigol | | Zi Zimmer | | RPH Rohparapethöhe | | Ar Abstellraum |
| | Infrarotpaneel | | Trockenbaueinlage:
Für Küche von 180cm bis 230cm
Für Fernseher von 100cm bis 180cm
Für Infrarot | | EG Erdgeschoss | | FBOK Fußboden-Oberkante | | Sonnenschutz:
MIT Ausstattung = Sonnenschutz wird ausgeführt
OHNE Ausstattung = für Einbau von Sonnenschutz vorge richtet |
| | Infrarotpaneel vorge richtet | | Blumenkasten | | OG Obergeschoss | | VS Vorsatzschale | | RSK Regensinkkasten |
| | Nachströmelement | | Höhenkote Fertigmaß | | WM Waschmaschine | | SD-Box Schalldämmbox | | Dreh/Kipp - Fix
MIT Ausstattung |
| | Handtuchrockner | | | | | | | | |

Top 01/H17	
Name	WNFL
3-Zi	
G0	
Kinderzimmer	18,00 m²
Bad	6,24 m²
Wohnküche	21,44 m²
VR	3,84 m²
Schlafzimmer	12,73 m²
AR	2,99 m²
	65,22 m²
Terrasse	ca. 12,27 m²
Garten Top 01	ca. 73,21 m²



VERKAUFSPLAN



Planinhalt:
4630_GNEIS_H17_VP_EG_Top01
 Adresse:
GNEISFELDSTR. 30
5020 Salzburg

Bauherr:
HEIMAT ÖSTERREICH
 plainstraße 55
 5020 salzburg
 www.hoe.at
 office@hoe.at

Planverfasser:
strobl architekten
 ZT GmbH
 pfeifergasse 3
 5020 salzburg
 www.stroblarchitekten.at
 office@stroblarchitekten.at
 Projektverfasser:
 Harder Spreyermann
 architekten eth/sia/bsa ag

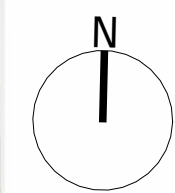
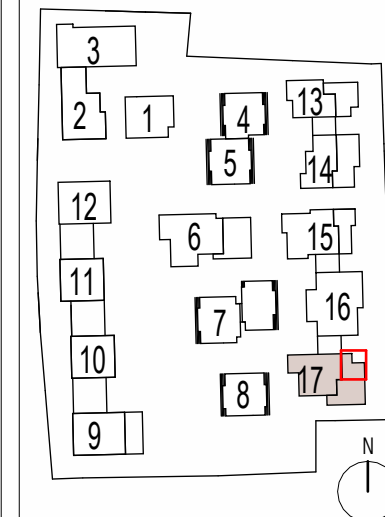
Stand: 15.10.2024
 Plannummer: 4630_GNEIS_H17_VP_EG_Top01
 Maßstab: 1:50

Dieser Verkaufsplan dient der bildhaften Veranschaulichung der zu errichtenden Objekte samt Einrichtungsvorschlag. Dargestellte Einrichtungsgegenstände sind unverbindliche Vorschläge und auch nicht Vertragsgrundlage. Für die Einrichtung gilt es Naturmaß zu nehmen. Planmaße sind Rohbaumaße. Bei Auslegungsfragen ist die Bau- und Ausstattungsbeschreibung maßgeblich. Geringfügige Flächenabweichungen aufgrund technischer oder behördlicher Erfordernisse können nicht ausgeschlossen werden. Achtung Betonkernaktivierung: Bohrungen in Geschosstrenndecken dürfen eine maximale Bohrtiefe von 5cm nicht überschreiten!
Änderungen vorbehalten!



VERKAUFSPLAN

Lageplan:



LEGENDE

- | | | | | | | | | | |
|--|-----------------------------|--|----------------------|--|------------------|--|-------------------------|--|--|
| | E-Verteiler (TGA-ET) | | Rigol | | Zi Zimmer | | RPH Rohparapethöhe | | Ar Abstellraum |
| | Infrarotpaneel | | RSK Regensinkkasten | | EG Erdgeschoss | | RH Raumhöhe | | Vr Vorraum |
| | Infrarotpaneel vorgerichtet | | SD-Box Schalldämmbox | | OG Obergeschoss | | FBOK Fußboden-Oberkante | | Sonnenschutz:
MIT Ausstattung = Sonnenschutz wird ausgeführt
OHNE Ausstattung = für Einbau von Sonnenschutz vorgerichtet |
| | Nachströmelement | | Blumenkasten | | WM Waschmaschine | | VS Vorsatzschale | | |
| | Handtuchtrockner | | Höhenkote Fertigmaß | | | | | | |
| | | | | | | | | | |

Top 01/H17	
Name	WNFL
3-Zi	
G0	
Kinderzimmer	18,00 m²
Bad	6,24 m²
Wohnküche	21,44 m²
VR	3,84 m²
Schlafzimmer	12,73 m²
AR	2,99 m²
	65,22 m²
Terrasse	ca.12,27 m²
Garten Top 01	ca.73,21 m²

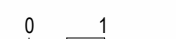
Planinhalt: 4630_GNEIS_H17_VP_EG_Top01-Übersicht
 Adresse: GNEISFELDSTR. 30
 5020 Salzburg

Bauherr: **HEIMAT ÖSTERREICH**

plainstraße 55
 5020 salzburg
 www.hoe.at
 office@hoe.at

Planverfasser: **strobl architekten** ZT GmbH
 pfeifergasse 3
 5020 salzburg
 www.stroblarchitekten.at
 office@stroblarchitekten.at
 Projektverfasser:
 Harder Spreyermann
 architekten eth/sia/bsa ag

Stand: 15.10.2024
 Plannummer: 4630_GNEIS_H17_VP_EG_Top01_Übersicht
 Maßstab: 1:100

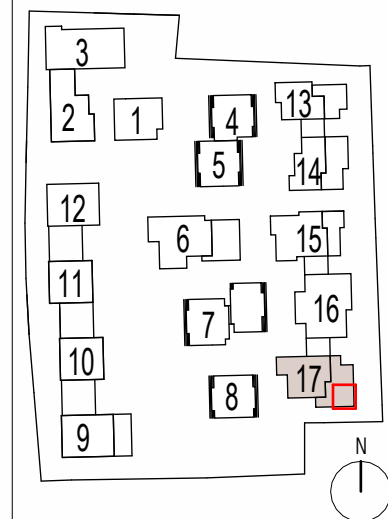


Dieser Verkaufsplan dient der bildhaften Veranschaulichung der zu errichtenden Objekte samt Einrichtungsvorschlag. Dargestellte Einrichtungsgegenstände sind unverbindliche Vorschläge und auch nicht Vertragsgrundlage. Für die Einrichtung gilt es Naturmaß zu nehmen. Planmaße sind Rohbaumaße. Bei Auslegungsfragen ist die Bau- und Ausstattungsbeschreibung maßgeblich. Geringfügige Flächenabweichungen aufgrund technischer oder behördlicher Erfordernisse können nicht ausgeschlossen werden. Achtung Betonkernaktivierung: Bohrungen in Geschosstrendecken dürfen eine maximale Bohrtiefe von 5cm nicht überschreiten!
Änderungen vorbehalten!



VERKAUFSPLAN

Lageplan:

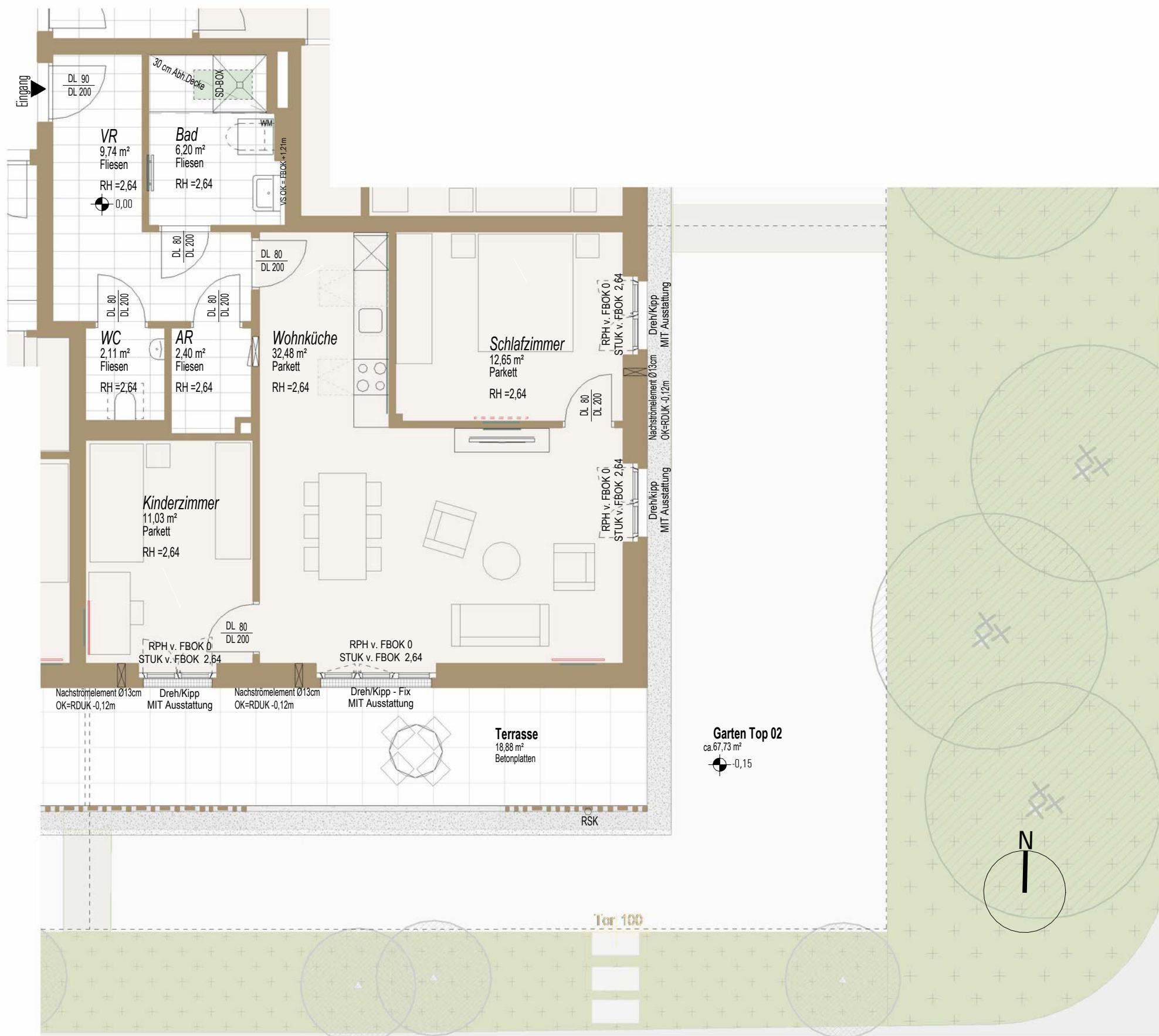
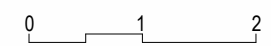


Planinhalt:
4630_GNEIS_H17_VP_EG_Top02
 Adresse:
GNEISFELDSTR. 30
5020 Salzburg

Bauherr:
HEIMAT ÖSTERREICH
 plainstraße 55
 5020 salzburg
 www.hoe.at
 office@hoe.at

Planverfasser:
strobl architekten
 ZT GmbH
 pfeifergasse 3
 5020 salzburg
 www.stroblarchitekten.at
 office@stroblarchitekten.at
 Projektverfasser:
 Harder Spreyermann
 architekten eth/sia/bsa ag

Stand: 15.10.2024
 Plannummer: 4630_GNEIS_H17_VP_EG_Top02
 Maßstab: 1:75



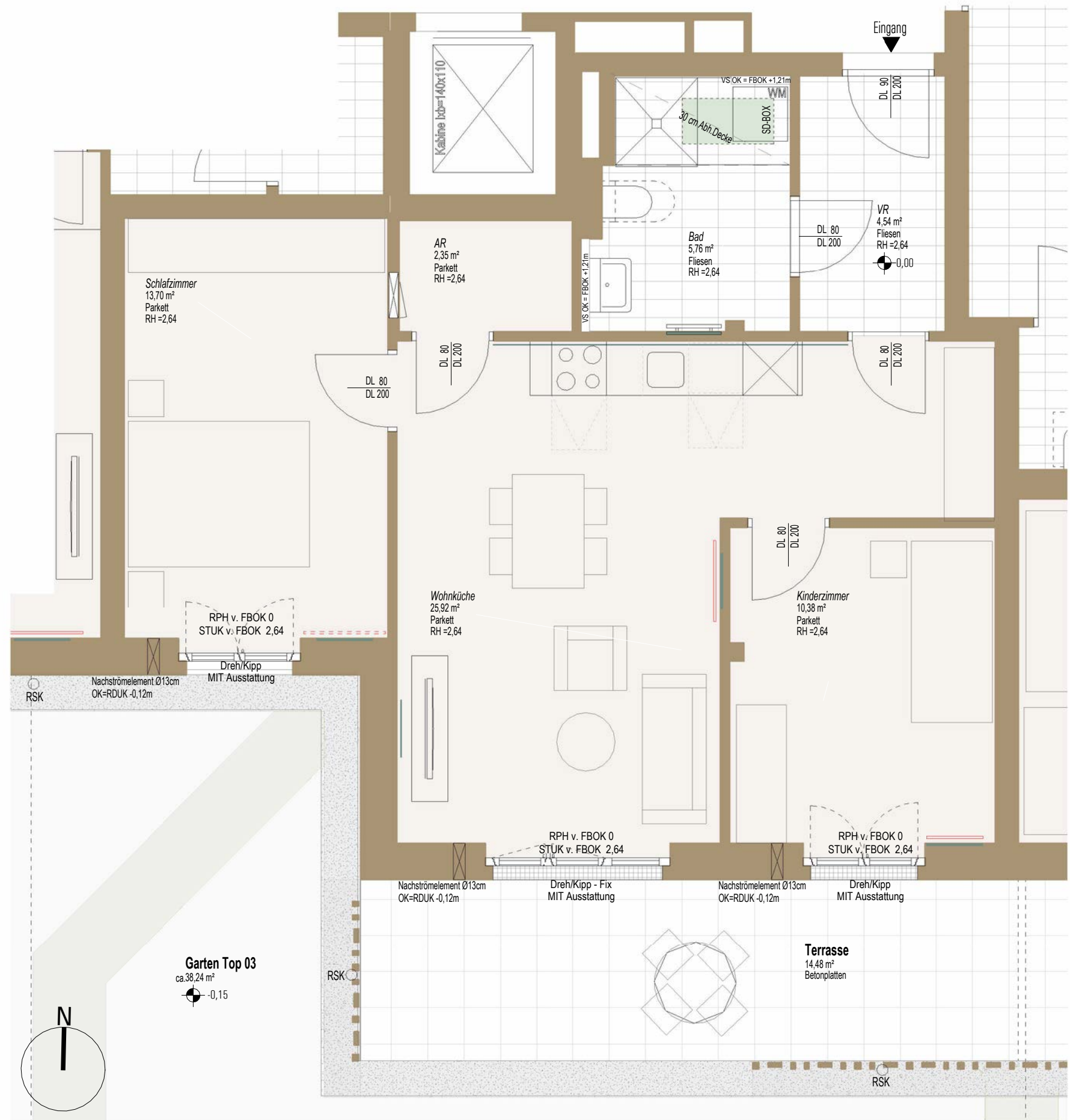
Garten Top 02
 ca.67,73 m²
 -0,15

LEGENDE

- E-Verteiler (TGA-ET)
- Infrarotpaneel
- Infrarotpaneel vorge richtet
- Nachströmelement
- Handtuchtrockner
- RSK Regensinkkasten
- SD-Box Schalldämmbox
- Blumenkasten
- Höhenkote Fertigmaß
- Rigol
- Trockenbaueinlage:
Für Küche von 180cm bis 230cm
Für Fernseher von 100cm bis 180cm
Für Infrarot
- ZI Zimmer
- EG Erdgeschoss
- OG Obergeschoss
- WM Waschmaschine
- RPH Rohrappathöhe
- RH Raumhöhe
- FBOK Fußboden-Oberkante
- VS Vorsatzschale
- Ar Abstellraum
- Vr Vorraum
- Sonnenschutz:
MIT Ausstattung = Sonnenschutz wird ausgeführt
OHNE Ausstattung = für Einbau von Sonnenschutz vorge richtet

Top 02/H17	
Name	WNFL
3 ZI	
G0	
Bad	6,20 m²
VR	9,74 m²
Schlafzimmer	12,65 m²
Wohnküche	32,48 m²
Kinderzimmer	11,03 m²
AR	2,40 m²
WC	2,11 m²
	76,61 m²
Terrasse	ca.18,88 m²
Garten Top 02	ca.67,73 m²

Dieser Verkaufsplan dient der bildhaften Veranschaulichung der zu errichtenden Objekte samt Einrichtungsvorschlag. Dargestellte Einrichtungsgegenstände sind unverbindliche Vorschläge und auch nicht Vertragsgrundlage. Für die Einrichtung gilt es Naturmaß zu nehmen. Planmaße sind Rohbaumaße. Bei Auslegungsfragen ist die Bau- und Ausstattungsbeschreibung maßgeblich. Geringfügige Flächenabweichungen aufgrund technischer oder behördlicher Erfordernisse können nicht ausgeschlossen werden. Achtung Betonkernaktivierung: Bohrungen in Geschosstrendecken dürfen eine maximale Bohrtiefe von 5cm nicht überschreiten!
Änderungen vorbehalten!

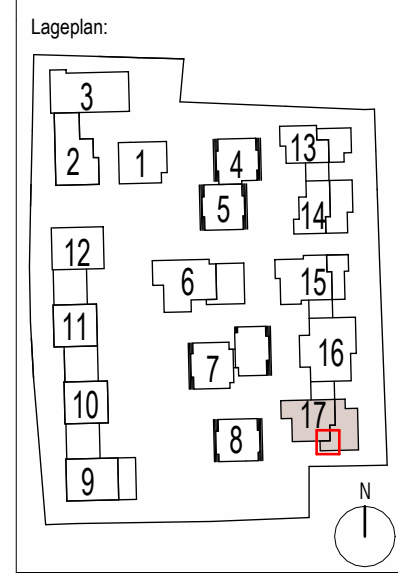


LEGENDE

- | | | | | | | | | | | | |
|--|----------------------|--|----------------------|--|---|--|-------------------------|--|---|--|------------------|
| | E-Verteiler (TGA-ET) | | RSK Regensinkkasten | | Rigol | | Zi Zimmer | | RPH Rohparapethöhe | | Ar Abstellraum |
| | Infrarotpaneel | | SD-Box Schalldämmbox | | Trockenbauanlage:
Für Küche von 180cm bis 230cm
Für Fernseher von 100cm bis 180cm
Für Infrarot | | EG Erdgeschoss | | RH Raumhöhe | | Vr Vorraum |
| | Nachströmelement | | Blumenkasten | | OG Obergeschoss | | FBOK Fußboden-Oberkante | | Sonnenschutz:
MIT Ausstattung = Sonnenschutz wird ausgeführt
OHNE Ausstattung = für Einbau von Sonnenschutz vorge richtet | | WM Waschmaschine |
| | Handtuchrockner | | Höhenkote Fertigmaß | | VS Vorsatzschale | | | | | | |



VERKAUFSPLAN



Planinhalt:
4630_GNEIS_H17_VP_EG_Top03
 Adresse:
GNEISFELDSTR. 30
5020 Salzburg

Bauherr:
HEIMAT ÖSTERREICH
 plainstraße 55
 5020 salzburg
 www.hoe.at
 office@hoe.at

Planverfasser:
strobl architekten
 ZT GmbH
 pfeifergasse 3
 5020 salzburg
 www.stroblarchitekten.at
 office@stroblarchitekten.at
 Projektverfasser:
 Harder Spreyermann
 architekten eth/sia/bsa ag

Stand: 15.10.2024
 Plannummer: 4630_GNEIS_H17_VP_EG_Top03
 Maßstab: 1:50

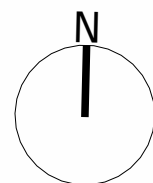
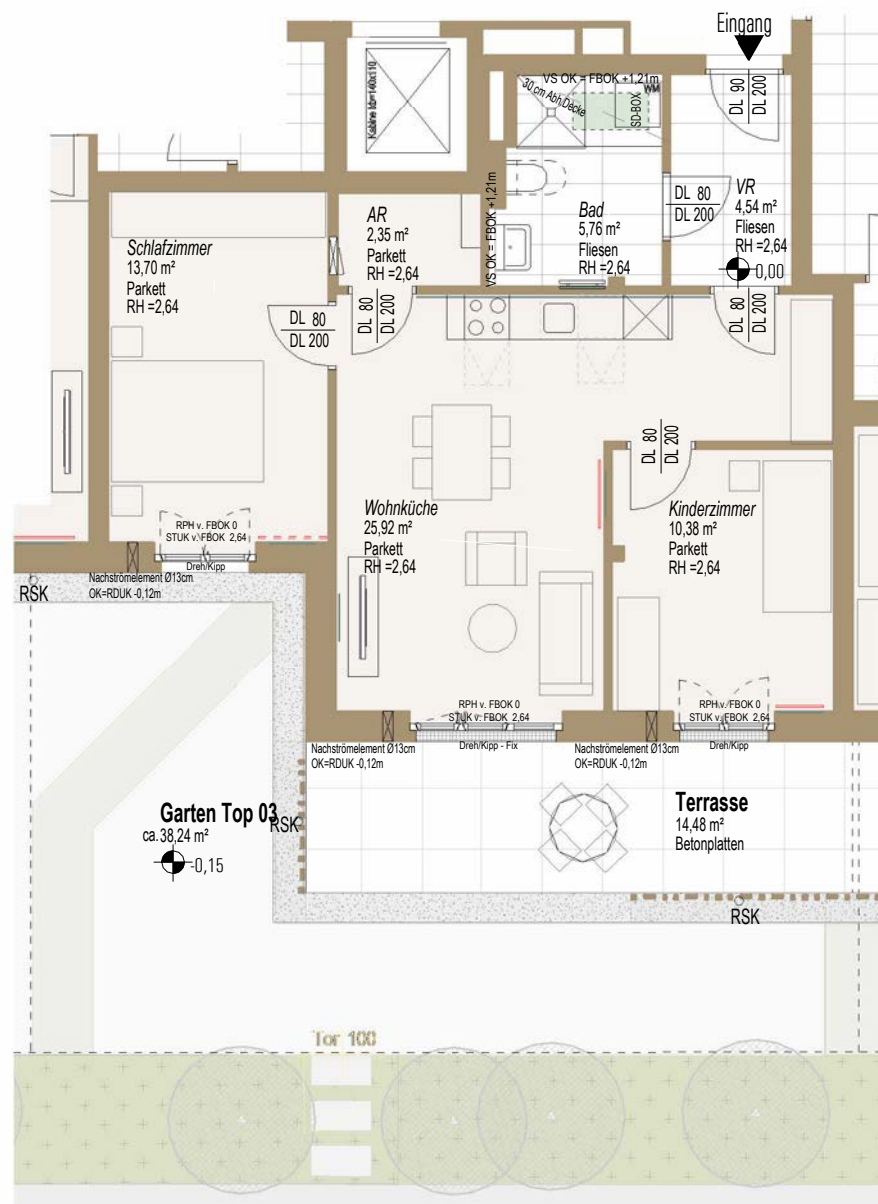
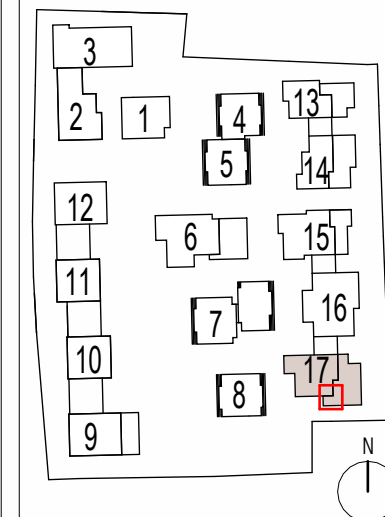
Top 03/H17	
Name	WNFL
3-Zi	
G0	
VR	4,54 m²
Wohnküche	25,92 m²
Kinderzimmer	10,38 m²
Bad	5,76 m²
AR	2,35 m²
Schlafzimmer	13,70 m²
	62,64 m²
Terrasse	ca.14,48 m²
Garten Top 03	ca.38,24 m²

Dieser Verkaufsplan dient der bildhaften Veranschaulichung der zu errichtenden Objekte samt Einrichtungsvorschlag. Dargestellte Einrichtungsgegenstände sind unverbindliche Vorschläge und auch nicht Vertragsgrundlage. Für die Einrichtung gilt es Naturmaß zu nehmen. Planmaße sind Rohbaumaße. Bei Auslegungsfragen ist die Bau- und Ausstattungsbeschreibung maßgeblich. Geringfügige Flächenabweichungen aufgrund technischer oder behördlicher Erfordernisse können nicht ausgeschlossen werden. Achtung Betonkernaktivierung: Bohrungen in Geschosstrenndecken dürfen eine maximale Bohrtiefe von 5cm nicht überschreiten!
Änderungen vorbehalten!



VERKAUFSPLAN

Lageplan:



LEGENDE

- | | | | | | | | | | | | |
|--|----------------------|--|----------------------|--|--|--|-------------------------|--|---|--|----------------|
| | E-Verteiler (TGA-ET) | | RSK Regensinkkasten | | Rigol | | Zi Zimmer | | RPH Rohparapethöhe | | Ar Abstellraum |
| | Infrarotpaneel | | SD-Box Schalldämmbox | | Trockenbaueinlage:
Für Küche von 180cm bis 230cm
Für Fernseher von 100cm bis 180cm
Für Infrarot | | EG Erdgeschoss | | RH Raumhöhe | | Vr Vorraum |
| | Nachströmelement | | Blumenkasten | | OG Obergeschoss | | FBOK Fußboden-Oberkante | | Sonnenschutz:
MIT Ausstattung = Sonnenschutz wird ausgeführt
OHNE Ausstattung = für Einbau von Sonnenschutz vorgezeichnet | | |
| | Handtuchrockner | | Höhenkote Fertigmaß | | WM Waschmaschine | | VS Vorsatzschale | | | | |

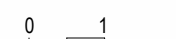


Planinhalt: **4630_GNEIS_H17_VP_EG_Top03 - Übersicht**
 Adresse: **GNEISFELDSTR. 30 5020 Salzburg**

Bauherr: **HEIMAT ÖSTERREICH**
 plainstraße 55
 5020 salzburg
 www.hoe.at
 office@hoe.at

Planverfasser: **strobl architekten ZT GmbH**
 pfeifergasse 3
 5020 salzburg
 www.stroblarchitekten.at
 office@stroblarchitekten.at
 Projektverfasser:
 Harder Spreyermann
 architekten eth/sia/bsa ag

Stand: 15.10.2024
 Plannummer: 4630_GNEIS_H17_VP_EG_Top03_Übersicht
 Maßstab: 1:100



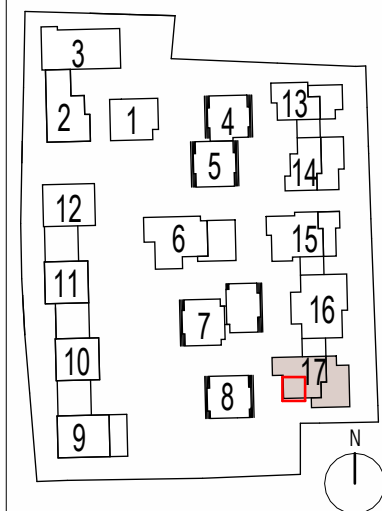
Top 03/H17	
Name	WNFL
3-Zi	
G0	
VR	4,54 m²
Wohnküche	25,92 m²
Kinderzimmer	10,38 m²
Bad	5,76 m²
AR	2,35 m²
Schlafzimmer	13,70 m²
	62,64 m²
Terrasse	ca.14,48 m²
Garten Top 03	ca.38,24 m²

Dieser Verkaufsplan dient der bildhaften Veranschaulichung der zu errichtenden Objekte samt Einrichtungsvorschlag. Dargestellte Einrichtungsgegenstände sind unverbindliche Vorschläge und auch nicht Vertragsgrundlage. Für die Einrichtung gilt es Naturmaß zu nehmen. Planmaße sind Rohbaumaße. Bei Auslegungsfragen ist die Bau- und Ausstattungsbeschreibung maßgeblich. Geringfügige Flächenabweichungen aufgrund technischer oder behördlicher Erfordernisse können nicht ausgeschlossen werden. Achtung Betonkernaktivierung: Bohrungen in Geschosstrendecken dürfen eine maximale Bohrtiefe von 5cm nicht überschreiten!
Änderungen vorbehalten!



VERKAUFSPLAN

Lageplan:



Planinhalt: 4630_GNEIS_H17_VP_EG_Top04

Adresse: GNEISFELDSTR. 30
5020 Salzburg

Bauherr: **HEIMAT ÖSTERREICH**

plainstraße 55
5020 salzburg
www.hoe.at
office@hoe.at

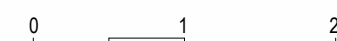
Planverfasser: **strobl architekten**
ZT GmbH

pfeifergasse 3
5020 salzburg
www.stroblarchitekten.at
office@stroblarchitekten.at
Projektverfasser:
Harder Spreyermann
architekten eth/sia/bsa ag

Stand: 15.10.2024

Plannummer: 4630_GNEIS_H17_VP_EG_Top04

Maßstab: 1:50



Top 04/H17	
Name	WNFL
3 Zi	
G0	
WC	1,83 m²
Bad	6,17 m²
Schlafzimmer	15,33 m²
VR	10,40 m²
AR	2,03 m²
Wohnküche	27,71 m²
Kinderzimmer	10,43 m²
	73,89 m²
Terrasse	ca.13,67 m²
Garten Top 04	ca.150,42 m²

LEGENDE

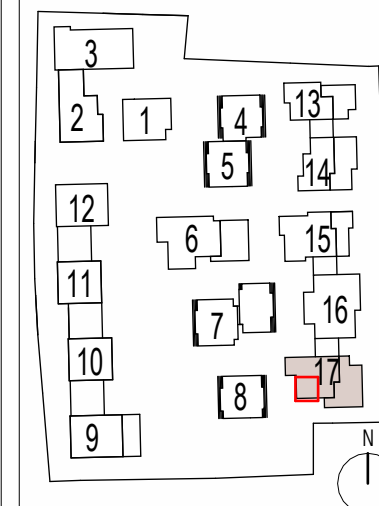
- | | | | | | |
|------------------------------|----------------------|---|-------------------------|---|----------------|
| E-Verteiler (TGA-ET) | RSK Regensinkkasten | Rigol | ZI Zimmer | RPH Rohparapethöhe | Ar Abstellraum |
| Infrarotpaneel | SD-Box Schalldämmbox | Trockenbau einlage:
Für Küche von 180cm bis 230cm
Für Fernseher von 100cm bis 180cm
Für Infrarot | EG Erdgeschoss | RH Raumhöhe | Vr Vorraum |
| Infrarotpaneel vorge richtet | Blumenkasten | OG Obergeschoss | FBOK Fußboden-Oberkante | Sonnenschutz:
MIT Ausstattung = Sonnenschutz wird ausgeführt
OHNE Ausstattung = für Einbau von Sonnenschutz vorge richtet | |
| Nachströmelement | Höhenkote Fertigmaß | WM Waschmaschine | VS Vorsatzschale | | |
| Handtuchtrockner | | | | | |

Dieser Verkaufsplan dient der bildhaften Veranschaulichung der zu errichtenden Objekte samt Einrichtungsvorschlag. Dargestellte Einrichtungsgegenstände sind unverbindliche Vorschläge und auch nicht Vertragsgrundlage. Für die Einrichtung gilt es Naturmaß zu nehmen. Planmaße sind Rohbaumaße. Bei Auslegungsfragen ist die Bau- und Ausstattungsbeschreibung maßgeblich. Geringfügige Flächenabweichungen aufgrund technischer oder behördlicher Erfordernisse können nicht ausgeschlossen werden. Achtung Betonkernaktivierung: Bohrungen in Geschosstrenndecken dürfen eine maximale Bohrtiefe von 5cm nicht überschreiten!
Änderungen vorbehalten!



VERKAUFSPLAN

Lageplan:



LEGENDE

	E-Verteiler (TGA-ET)		RSK Regensinkkasten		Rigol		ZI Zimmer		RPH Rohparapethöhe		Ar Abstellraum
	Infrarotpaneel		SD-Box Schalldämmbox		Trockenbau einlage: Für Küche von 180cm bis 230cm Für Fernseher von 100cm bis 180cm Für Infrarot		EG Erdgeschoss		RH Raumhöhe		Vr Vorraum
	Nachströmelement		Blumenkasten		OG Obergeschoss		FBOK Fußboden-Oberkante		Sonnenschutz: MIT Ausstattung = Sonnenschutz wird ausgeführt OHNE Ausstattung = für Einbau von Sonnenschutz vorge richtet		WM Waschmaschine
	Handtuchtrockner		Höhenkote Fertigmaß		VS Vorsatzschale						

Top 04/H17	
Name	WNFL
3 ZI	
G0	
WC	1,83 m²
Bad	6,17 m²
Schlafzimmer	15,33 m²
VR	10,40 m²
AR	2,03 m²
Wohnküche	27,71 m²
Kinderzimmer	10,43 m²
	73,89 m²
Terrasse	ca.13,67 m²
Garten Top 04	ca.150,42 m²

Planinhalt: 4630_GNEIS_H17_VP_EG_Top04 - Übersicht
 Adresse: GNEISFELDSTR. 30
 5020 Salzburg

Bauherr: **HEIMAT ÖSTERREICH**

plainstraße 55
 5020 salzburg
 www.hoe.at
 office@hoe.at

Planverfasser: **strobl architekten** ZT GmbH

pfeifergasse 3
 5020 salzburg
 www.stroblarchitekten.at
 office@stroblarchitekten.at

Projektverfasser:
 Harder Spreyermann
 architekten eth/sia/bsa ag

Stand: 15.10.2024

Plannummer: 4630_GNEIS_H17_VP_EG_Top04_Übersicht

Maßstab: 1:100

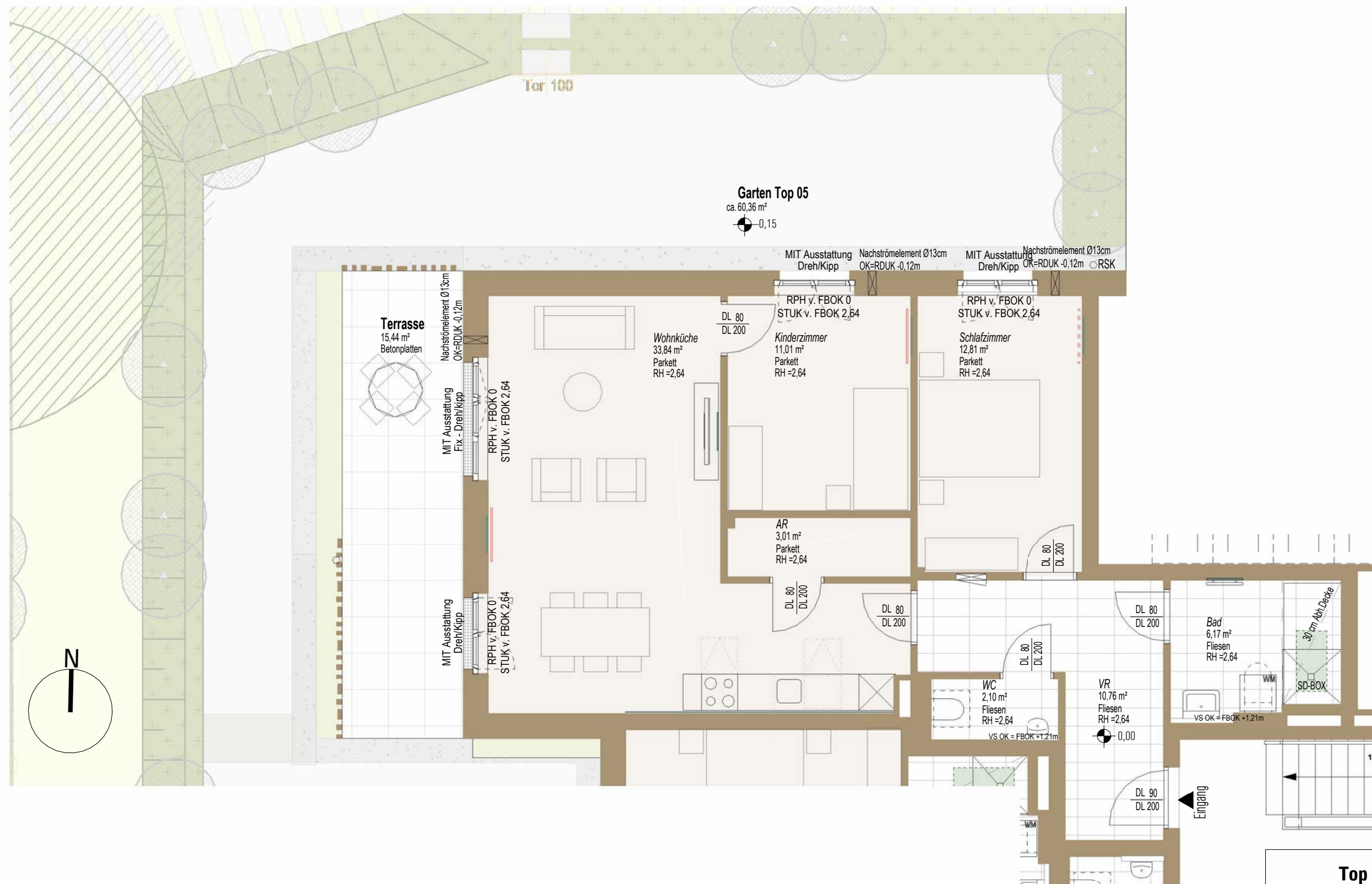
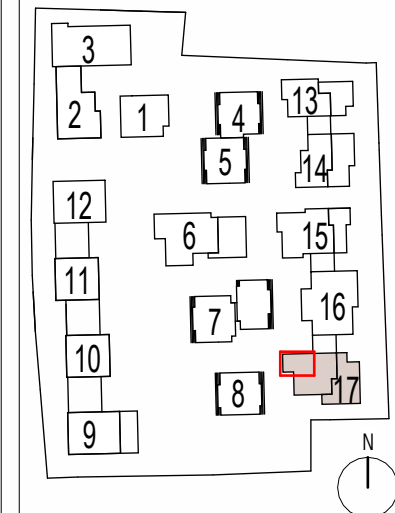


Dieser Verkaufsplan dient der bildhaften Veranschaulichung der zu errichtenden Objekte samt Einrichtungsvorschlag. Dargestellte Einrichtungsgegenstände sind unverbindliche Vorschläge und auch nicht Vertragsgrundlage. Für die Einrichtung gilt es Naturmaß zu nehmen. Planmaße sind Rohbaumaße. Bei Auslegungsfragen ist die Bau- und Ausstattungsbeschreibung maßgeblich. Geringfügige Flächenabweichungen aufgrund technischer oder behördlicher Erfordernisse können nicht ausgeschlossen werden. Achtung Betonkernaktivierung: Bohrungen in Geschosstrendecken dürfen eine maximale Bohrtiefe von 5cm nicht überschreiten!
Änderungen vorbehalten!



VERKAUFSPLAN

Lageplan:

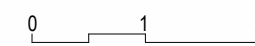


Planinhalt:
4630_GNEIS_H17_VP_EG_Top05
 Adresse:
GNEISFELDSTR. 30
5020 Salzburg

Bauherr:
HEIMAT ÖSTERREICH
 plainstraße 55
 5020 salzburg
 www.hoe.at
 office@hoe.at

Planverfasser:
strobl architekten
 ZT GmbH
 pfeifergasse 3
 5020 salzburg
 www.stroblarchitekten.at
 office@stroblarchitekten.at
 Projektverfasser:
 Harder Spreyermann
 architekten eth/sia/bsa ag

Stand: 15.10.2024
 Plannummer: 4630_GNEIS_H17_VP_EG_Top05
 Maßstab: 1:75

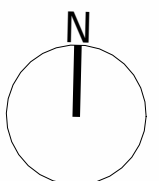


LEGENDE

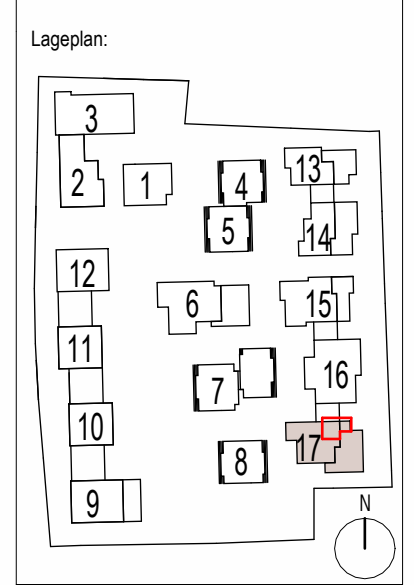
- | | | | | | | | | | | | |
|--|----------------------|--|----------------------|--|---|--|-------------------------|--|---|--|------------------|
| | E-Verteiler (TGA-ET) | | RSK Regensinkkasten | | Rigol | | Zi Zimmer | | RPH Rohparapethöhe | | Ar Abstellraum |
| | Infrarotpaneel | | SD-Box Schalldämmbox | | Trockenbau einlage:
Für Küche von 180cm bis 230cm
Für Fernseher von 100cm bis 180cm
Für Infrarot | | EG Erdgeschoss | | RH Raumhöhe | | Vr Vorraum |
| | Nachströmelement | | Blumenkasten | | OG Obergeschoss | | FBOK Fußboden-Oberkante | | Sonnenschutz:
MIT Ausstattung = Sonnenschutz wird ausgeführt
OHNE Ausstattung = für Einbau von Sonnenschutz vorge richtet | | WM Waschmaschine |
| | Handtuchrockner | | Höhenkote Fertigmaß | | VS Vorsatzschale | | | | | | |

Top 05/H17	
Name	WNFL
3 Zi	
G0	
Bad	6,17 m²
VR	10,76 m²
Schlafzimmer	12,81 m²
WC	2,10 m²
Wohnküche	33,84 m²
Kinderzimmer	11,01 m²
AR	3,01 m²
	79,71 m²
Terrasse	ca.15,44 m²
Garten Top 05	ca.60,36 m²

Dieser Verkaufsplan dient der bildhaften Veranschaulichung der zu errichtenden Objekte samt Einrichtungsvorschlag. Dargestellte Einrichtungsgegenstände sind unverbindliche Vorschläge und auch nicht Vertragsgrundlage. Für die Einrichtung gilt es Naturmaß zu nehmen. Planmaße sind Rohbaumaße. Bei Auslegungsfragen ist die Bau- und Ausstattungsbeschreibung maßgeblich. Geringfügige Flächenabweichungen aufgrund technischer oder behördlicher Erfordernisse können nicht ausgeschlossen werden. Achtung Betonkernaktivierung: Bohrungen in Geschosstrenndecken dürfen eine maximale Bohrtiefe von 5cm nicht überschreiten!
Änderungen vorbehalten!



VERKAUFSPLAN



Planinhalt:
4630_GNEIS_H17_VP_G1_Top06
 Adresse:
**GNEISFELDSTR. 30
 5020 Salzburg**

Bauherr:
**HEIMAT
 ÖSTERREICH**
 plainstraße 55
 5020 salzburg
 www.hoe.at
 office@hoe.at

Planverfasser:
**strobl architekten
 ZT GmbH**
 pfeifergasse 3
 5020 salzburg
 www.stroblarchitekten.at
 office@stroblarchitekten.at
 Projektverfasser:
 Harder Spreyermann
 architekten eth/sia/bsa ag

Stand: 15.10.2024
 Plannummer: 4630_GNEIS_H17_VP_G1_Top06
 Maßstab: 1:50

Top 06/H17	
Name	WNFL
3-Zi	
G1	
Schlafzimmer	13,03 m ²
Kinderzimmer	9,58 m ²
Wohnküche	24,21 m ²
VR	9,61 m ²
AR	2,54 m ²
Bad	6,54 m ²
	65,51 m ²
Terrasse	ca. 15,76 m ²

LEGENDE

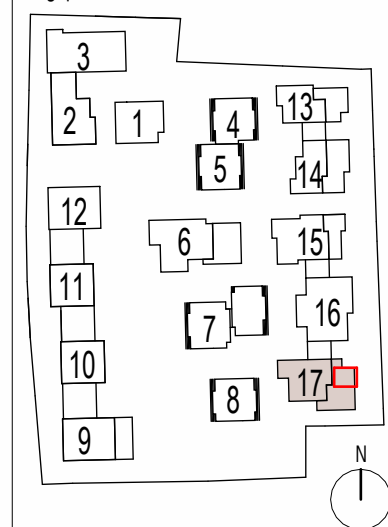
E-Verteiler (TGA-ET)	RSK Regensinkkasten	Rigol	ZI Zimmer	RPH Rohparapethöhe	Ar Abstellraum
Infrarotpaneel	SD-Box Schalldämmbox	Trockenbau einlage: Für Küche von 180cm bis 230cm Für Fernseher von 100cm bis 180cm Für Infrarot	EG Erdgeschoss	RH Raumhöhe	Vr Vorraum
Infrarotpaneel vorgerichtet	Blumenkasten	OG Obergeschoss	FBOK Fußboden-Oberkante	Sonnenschutz: MIT Ausstattung = Sonnenschutz wird ausgeführt OHNE Ausstattung = für Einbau von Sonnenschutz vorgerichtet	
Nachströmelement	Höhenkote Fertigmaß	WM Waschmaschine	VS Vorsatzschale		
Handtuchtrockner					

Dieser Verkaufsplan dient der bildhaften Veranschaulichung der zu errichtenden Objekte samt Einrichtungsvorschlag. Dargestellte Einrichtungsgegenstände sind unverbindliche Vorschläge und auch nicht Vertragsgrundlage. Für die Einrichtung gilt es Naturmaß zu nehmen. Planmaße sind Rohbaumaße. Bei Auslegungsfragen ist die Bau- und Ausstattungsbeschreibung maßgeblich. Geringfügige Flächenabweichungen aufgrund technischer oder behördlicher Erfordernisse können nicht ausgeschlossen werden. Achtung Betonkernaktivierung: Bohrungen in Geschosstrenndecken dürfen eine maximale Bohrtiefe von 5cm nicht überschreiten!
Änderungen vorbehalten!



VERKAUFSPLAN

Lageplan:



Planinhalt: 4630_GNEIS_H17_VP_G1_Top07

Adresse: GNEISFELDSTR. 30
5020 Salzburg

Bauherr: **HEIMAT ÖSTERREICH**

plainstraße 55
5020 salzburg
www.hoe.at
office@hoe.at

Planverfasser: **strobl architekten**
ZT GmbH

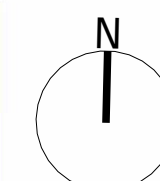
pfeifergasse 3
5020 salzburg
www.stroblarchitekten.at
office@stroblarchitekten.at

Projektverfasser:
Harder Spreyermann
architekten eth/sia/bsa ag

Stand: 15.10.2024

Plannummer: 4630_GNEIS_H17_VP_G1_Top07

Maßstab: 1:50



LEGENDE

	E-Verteiler (TGA-ET)		RSK Regensinkkasten		Rigol		ZI Zimmer		RPH Rohparapethöhe		Ar Abstellraum
	Infrarotpaneel		SD-Box Schalldämmbox		Trockenbau einlage: Für Küche von 180cm bis 230cm Für Fernseher von 100cm bis 180cm Für Infrarot		EG Erdgeschoss		RH Raumhöhe		Vr Vorraum
	Nachströmelement		Blumenkasten		OG Obergeschoss		FBOK Fußboden-Oberkante		Sonnenschutz: MIT Ausstattung = Sonnenschutz wird ausgeführt OHNE Ausstattung = für Einbau von Sonnenschutz vorgezeichnet		WM Waschmaschine
	Handtuchtrockner		Höhenkote Fertigmaß		VS Vorsatzschale						

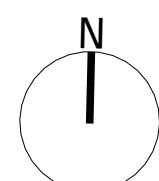
Top 07/H17	
Name	WNFL
2 ZI	
G1	
Schlafzimmer	12,67 m²
AR	3,05 m²
Wohnküche	21,44 m²
VR	3,98 m²
Bad	5,99 m²
	47,12 m²
Balkon	ca. 11,93 m²

Dieser Verkaufsplan dient der bildhaften Veranschaulichung der zu errichtenden Objekte samt Einrichtungsvorschlag. Dargestellte Einrichtungsgegenstände sind unverbindliche Vorschläge und auch nicht Vertragsgrundlage. Für die Einrichtung gilt es Naturmaß zu nehmen. Planmaße sind Rohbaumaße. Bei Auslegungsfragen ist die Bau- und Ausstattungsbeschreibung maßgeblich. Geringfügige Flächenabweichungen aufgrund technischer oder behördlicher Erfordernisse können nicht ausgeschlossen werden. Achtung Betonkernaktivierung: Bohrungen in Geschosstrenndecken dürfen eine maximale Bohrtiefe von 5cm nicht überschreiten!
Änderungen vorbehalten!



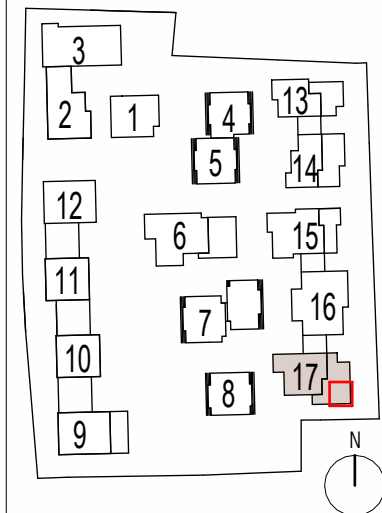
LEGENDE

- | | | | | | | | | | | | |
|--|----------------------|--|----------------------|--|--|--|-------------------------|---|--------------------|--|----------------|
| | E-Verteiler (TGA-ET) | | RSK Regensinkkasten | | Rigol | | ZI Zimmer | | RPH Rohparapethöhe | | Ar Abstellraum |
| | Infrarotpaneel | | SD-Box Schalldämmbox | | Trockenbauweise:
Für Küche von 180cm bis 230cm
Für Fernseher von 100cm bis 180cm
Für Infrarot | | EG Erdgeschoss | | RH Raumhöhe | | Vr Vorraum |
| | Nachströmelement | | Blumenkasten | | OG Obergeschoss | | FBOK Fußboden-Oberkante | Sonnenschutz:
MIT Ausstattung = Sonnenschutz wird ausgeführt
OHNE Ausstattung = für Einbau von Sonnenschutz vorbereitet | | | |
| | Handluchttrockner | | Höhenkote Fertigmaß | | WM Waschmaschine | | VS Vorsatzschale | | | | |



VERKAUFSPLAN

Lageplan:



Planinhalt: **4630_GNEIS_H17_VP_G1_Top08**

Adresse: **GNEISFELDSTR. 30
5020 Salzburg**

Bauherr: **HEIMAT
ÖSTERREICH**

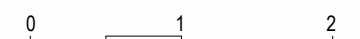
plainstraße 55
5020 salzburg
www.hoe.at
office@hoe.at

Planverfasser: **strobl architekten
ZT GmbH**
pfeifergasse 3
5020 salzburg
www.stroblarchitekten.at
office@stroblarchitekten.at
Projektverfasser:
Harder Spreyermann
architekten eth/sia/bsa ag

Stand: 15.10.2024

Plannummer: 4630_GNEIS_H17_VP_G1_Top08

Maßstab: 1:50



Top 08/H17	
Name	WNFL
3 Zi	
G1	
Kinderzimmer	11,03 m²
Wohnküche	32,48 m²
Schlafzimmer	12,65 m²
VR	9,78 m²
WC	2,11 m²
AR	2,40 m²
Bad	6,20 m²
	76,65 m²
Balkon	ca.18,58 m²

Dieser Verkaufsplan dient der bildhaften Veranschaulichung der zu errichtenden Objekte samt Einrichtungsvorschlag. Dargestellte Einrichtungsgegenstände sind unverbindliche Vorschläge und auch nicht Vertragsgrundlage. Für die Einrichtung gilt es Naturmaß zu nehmen. Planmaße sind Rohbaumaße. Bei Auslegungsfragen ist die Bau- und Ausstattungsbeschreibung maßgeblich. Geringfügige Flächenabweichungen aufgrund technischer oder behördlicher Erfordernisse können nicht ausgeschlossen werden. Achtung Betonkernaktivierung: Bohrungen in Geschosstrendecken dürfen eine maximale Bohrtiefe von 5cm nicht überschreiten!
Änderungen vorbehalten!



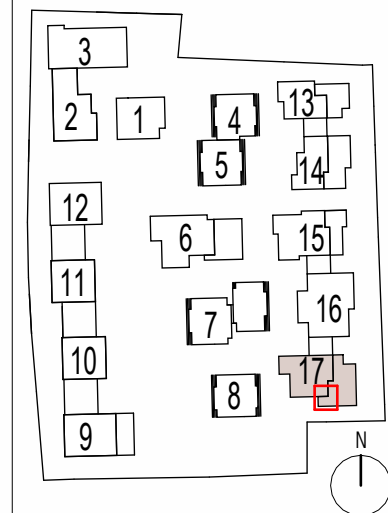
LEGENDE

- | | | | | | | | | | | | |
|--|----------------------|--|----------------------|--|---|--|-------------------------|--|---|--|----------------|
| | E-Verteiler (TGA-ET) | | RSK Regensinkkasten | | Rigol | | ZI Zimmer | | RPH Rohparapethöhe | | Ar Abstellraum |
| | Infrarotpaneel | | SD-Box Schalldämmbox | | Trockenbau einlage:
Für Küche von 180cm bis 230cm
Für Fernseher von 100cm bis 180cm
Für Infrarot | | EG Erdgeschoss | | RH Raumhöhe | | Vr Vorraum |
| | Nachströmelement | | Blumenkasten | | OG Obergeschoss | | FBOK Fußboden-Oberkante | | Sonnenschutz:
MIT Ausstattung = Sonnenschutz wird ausgeführt
OHNE Ausstattung = für Einbau von Sonnenschutz vorge richtet | | |
| | Handtuchtrockner | | Höhenkote Fertigmaß | | WM Waschmaschine | | VS Vorsatzschale | | | | |



VERKAUFSPLAN

Lageplan:



Planinhalt: 4630_GNEIS_H17_VP_G1_Top09

Adresse: GNEISFELDSTR. 30
5020 Salzburg

Bauherr: **HEIMAT ÖSTERREICH**

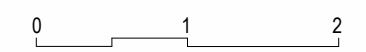
plainstraße 55
5020 salzburg
www.hoe.at
office@hoe.at

Planverfasser: **strobl architekten** ZT GmbH
pfeifergasse 3
5020 salzburg
www.stroblarchitekten.at
office@stroblarchitekten.at
Projektverfasser:
Harder Spreyermann
architekten eth/sia/bsa ag

Stand: 15.10.2024

Plannummer: 4630_GNEIS_H17_VP_G1_Top09

Maßstab: 1:50



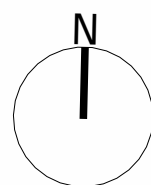
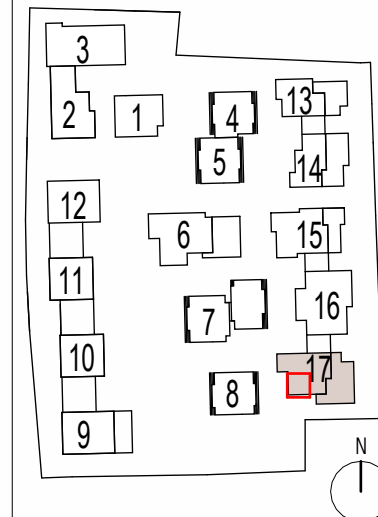
Top 09/H17	
Name	WNFL
3-Zi	
G1	
AR	2,35 m²
Wohnküche	25,92 m²
Bad	5,76 m²
VR	4,54 m²
Kinderzimmer	10,38 m²
Schlafzimmer	13,71 m²
	62,65 m²
Balkon	ca.13,88 m²

Dieser Verkaufsplan dient der bildhaften Veranschaulichung der zu errichtenden Objekte samt Einrichtungsvorschlag. Dargestellte Einrichtungsgegenstände sind unverbindliche Vorschläge und auch nicht Vertragsgrundlage. Für die Einrichtung gilt es Naturmaß zu nehmen. Planmaße sind Rohbaumaße. Bei Auslegungsfragen ist die Bau- und Ausstattungsbeschreibung maßgeblich. Geringfügige Flächenabweichungen aufgrund technischer oder behördlicher Erfordernisse können nicht ausgeschlossen werden. Achtung Betonkernaktiveierung: Bohrungen in Geschosstrendecken dürfen eine maximale Bohrtiefe von 5cm nicht überschreiten!
Änderungen vorbehalten!



VERKAUFSPLAN

Lageplan:



LEGENDE

	E-Verteiler (TGA-ET)		Regensinkkasten		Rigol		Zimmer		Rohrparapethöhe		Abstellraum
	Infrarotpaneel		Schalldämmbox		Trockenbaueinlage: Für Küche von 180cm bis 230cm Für Fernseher von 100cm bis 180cm Für Infrarot		Erdgeschoss		Raumhöhe		Vorraum
	Nachströmelement		Blumenkasten		Obergeschoss		Fußboden-Oberkante		Sonnenschutz: MIT Ausstattung = Sonnenschutz wird ausgeführt OHNE Ausstattung = für Einbau von Sonnenschutz vorge richtet		
	Handtuchtrockner		Höhenkote Fertigmaß		Waschmaschine		Vorsatzschale				

Planinhalt:

4630_GNEIS_H17_VP_G1_Top10

Adresse:

GNEISFELDSTR. 30
5020 Salzburg

Bauherr:

**HEIMAT
ÖSTERREICH**

plainstraße 55
5020 salzburg
www.hoe.at
office@hoe.at

Planverfasser:

strobl architekten
ZT GmbH

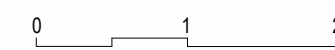
pfeifergasse 3
5020 salzburg
www.stroblarchitekten.at
office@stroblarchitekten.at

Projektverfasser:
Harder Spreyermann
architekten eth/sia/bsa ag

Stand: 15.10.2024

Plannummer: 4630_GNEIS_H17_VP_G1_Top10

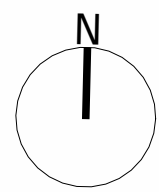
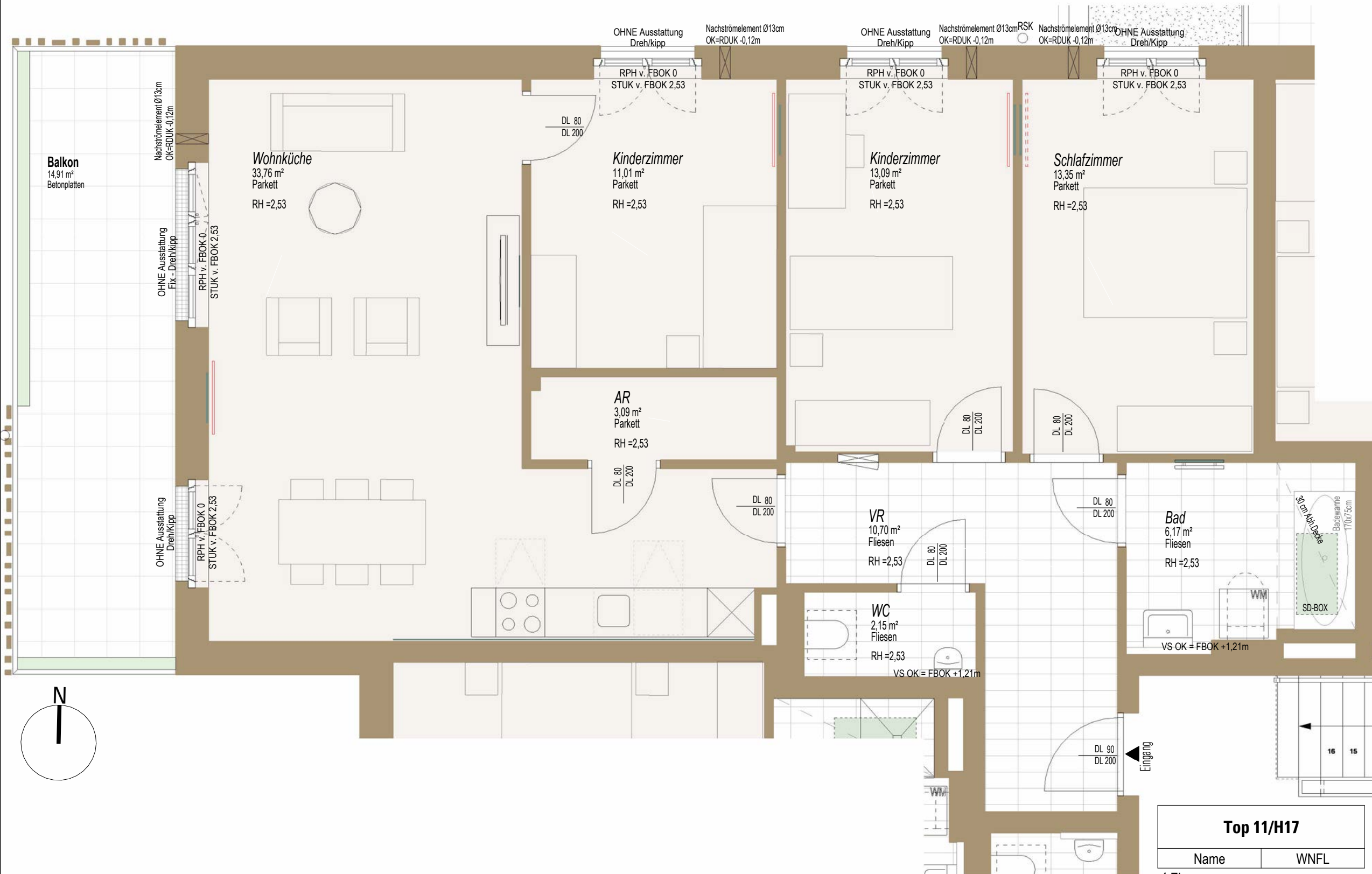
Maßstab: 1:50



Top 10/H17

Name	WNFL
3 Zi	
G1	
Bad	6,17 m ²
WC	1,83 m ²
VR	10,46 m ²
Kinderzimmer	10,43 m ²
AR	2,03 m ²
Wohnküche	27,72 m ²
Schlafzimmer	15,33 m ²
	73,97 m ²
Balkon	ca.13,28 m ²

Dieser Verkaufsplan dient der bildhaften Veranschaulichung der zu errichtenden Objekte samt Einrichtungsvorschlag. Dargestellte Einrichtungsgegenstände sind unverbindliche Vorschläge und auch nicht Vertragsgrundlage. Für die Einrichtung gilt es Naturmaß zu nehmen. Planmaße sind Rohbaumaße. Bei Auslegungsfragen ist die Bau- und Ausstattungsbeschreibung maßgeblich. Geringfügige Flächenabweichungen aufgrund technischer oder behördlicher Erfordernisse können nicht ausgeschlossen werden. Achtung Betonkernaktivierung: Bohrungen in Geschosstrendecken dürfen eine maximale Bohrtiefe von 5cm nicht überschreiten!
Änderungen vorbehalten!

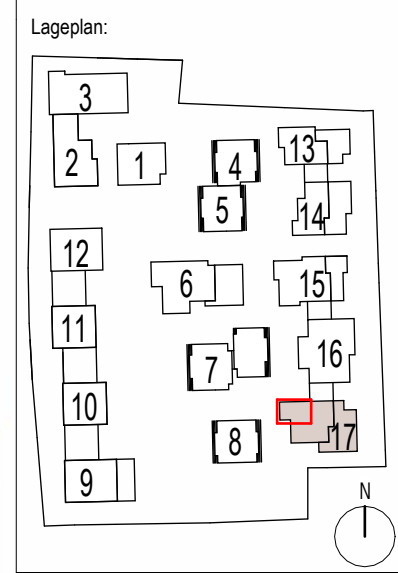


LEGENDE

- | | | | | | | | | | | | |
|--|----------------------|--|----------------------|--|---|--|-------------------------|--|---|--|----------------|
| | E-Verteiler (TGA-ET) | | RSK Regensinkkasten | | Rigol | | ZI Zimmer | | RPH Rohraparhöhe | | Ar Abstellraum |
| | Infrarotpaneel | | SD-Box Schalldämmbox | | Trockenbauinlage:
Für Küche von 180cm bis 230cm
Für Fernseher von 100cm bis 180cm
Für Infrarot | | EG Erdgeschoss | | RH Raumhöhe | | Vr Vorraum |
| | Nachströmelement | | Blumenkasten | | OG Obergeschoss | | FBOK Fußboden-Oberkante | | Sonnenschutz:
MIT Ausstattung = Sonnenschutz wird ausgeführt
OHNE Ausstattung = für Einbau von Sonnenschutz vorge richtet | | |
| | Handtuchtrockner | | Höhenkote Fertigmaß | | WM Waschmaschine | | VS Vorsatzschale | | | | |



VERKAUFSPLAN



Planinhalt:
4630_GNEIS_H17_VP_G1_Top11
 Adresse:
GNEISFELDSTR. 30
5020 Salzburg

Bauherr:
HEIMAT ÖSTERREICH
 plainstraße 55
 5020 salzburg
 www.hoe.at
 office@hoe.at

Planverfasser:
strobl architekten
 ZT GmbH
 pfeifergasse 3
 5020 salzburg
 www.stroblarchitekten.at
 office@stroblarchitekten.at
 Projektverfasser:
 Harder Spreyermann
 architekten eth/sia/bsa ag

Stand: 15.10.2024
 Plannummer: 4630_GNEIS_H17_VP_G1_Top11
 Maßstab: 1:50

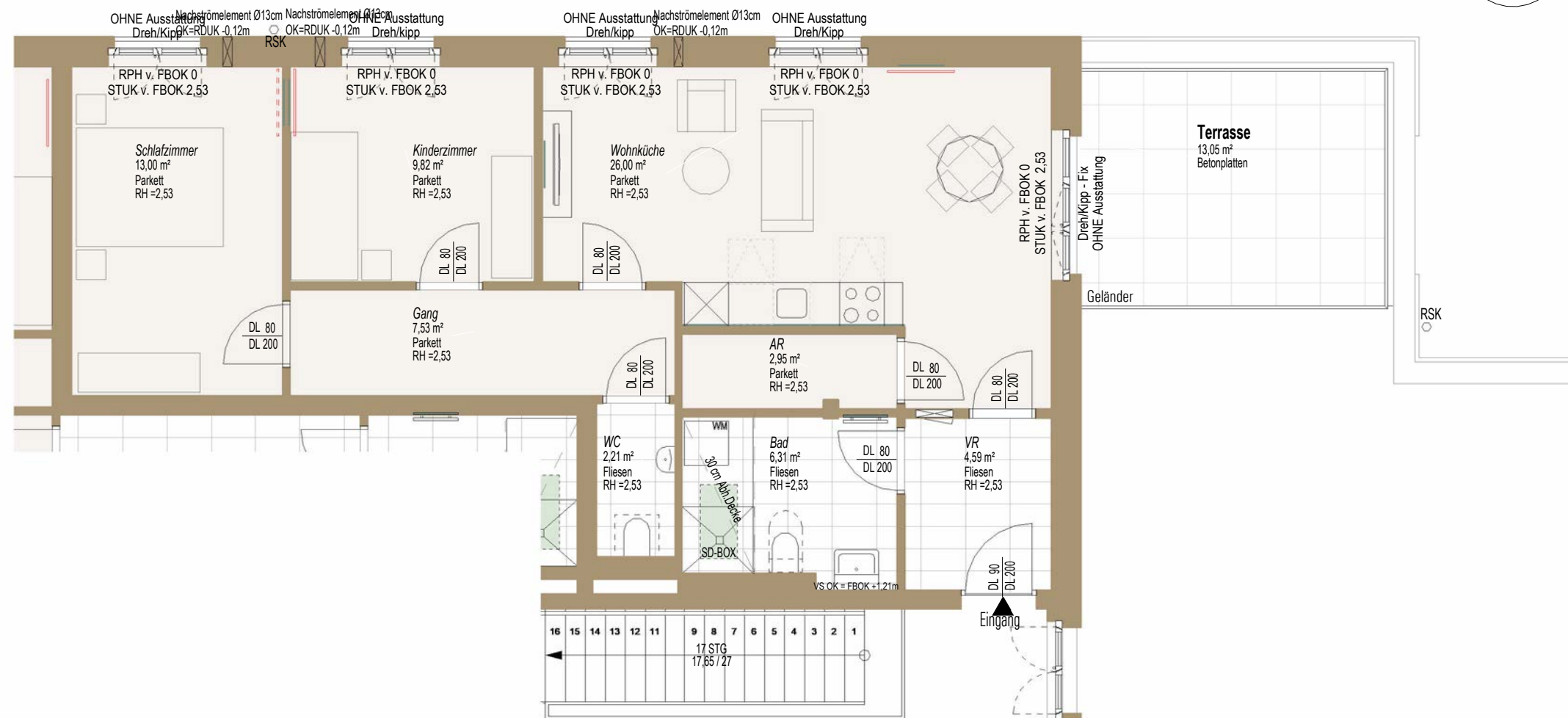
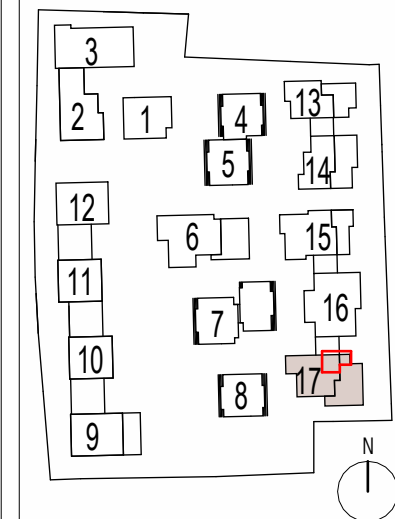
Top 11/H17	
Name	WNFL
4 ZI	
G1	
Wohnküche	33,76 m ²
Kinderzimmer	11,01 m ²
Kinderzimmer	13,09 m ²
AR	3,09 m ²
Schlafzimmer	13,35 m ²
Bad	6,17 m ²
VR	10,70 m ²
WC	2,15 m ²
	93,32 m ²
Balkon	ca.14,91 m ²

Dieser Verkaufsplan dient der bildhaften Veranschaulichung der zu errichtenden Objekte samt Einrichtungsvorschlag. Dargestellte Einrichtungsgegenstände sind unverbindliche Vorschläge und auch nicht Vertragsgrundlage. Für die Einrichtung gilt es Naturmaß zu nehmen. Planmaße sind Rohbaumaße. Bei Auslegungsfragen ist die Bau- und Ausstattungsbeschreibung maßgeblich. Geringfügige Flächenabweichungen aufgrund technischer oder behördlicher Erfordernisse können nicht ausgeschlossen werden. Achtung Betonkernaktivierung: Bohrungen in Geschosstrenndecken dürfen eine maximale Bohrtiefe von 5cm nicht überschreiten!
Änderungen vorbehalten!



VERKAUFSPLAN

Lageplan:



Top 12/H17	
Name	WNFL
3 ZI	
G2	
VR	4,59 m²
Wohnküche	26,00 m²
Bad	6,31 m²
Gang	7,53 m²
Kinderzimmer	9,82 m²
Schlafzimmer	13,00 m²
WC	2,21 m²
AR	2,95 m²
	72,41 m²
Terrasse	ca.13,05 m²

LEGENDE

- E-Verteiler (TGA-ET)
- Infrarotpaneel
- Infrarotpaneel vorgerichtet
- Nachströmelement
- Handtuchrockner
- RSK Regensinkkasten
- SD-Box Schalldämmbox
- Blumenkasten
- Höhenkote Fertigmaß
- Rigol
- Trockenbau einlage:
Für Küche von 180cm bis 230cm
Für Fernseher von 100cm bis 180cm
Für Infrarot
- ZI Zimmer
- EG Erdgeschoss
- OG Obergeschoss
- WM Waschmaschine
- RPH Rohrparaphöhe
- RH Raumhöhe
- FBOK Fußboden-Oberkante
- VS Vorsatzschale
- Ar Abstellraum
- Vr Vorraum
- Sonnenschutz:
MIT Ausstattung = Sonnenschutz wird ausgeführt
OHNE Ausstattung = für Einbau von Sonnenschutz vorgerichtet

Planinhalt:
4630_GNEIS_H17_VP_G2_Top12
 Adresse:
GNEISFELDSTR. 30
5020 Salzburg

Bauherr:
HEIMAT ÖSTERREICH
 plainstraße 55
 5020 salzburg
 www.hoe.at
 office@hoe.at

Planverfasser:
strobl architekten
 ZT GmbH
 pfeifergasse 3
 5020 salzburg
 www.stroblarchitekten.at
 office@stroblarchitekten.at
 Projektverfasser:
 Harder Spreyermann
 architekten eth/sia/bsa ag

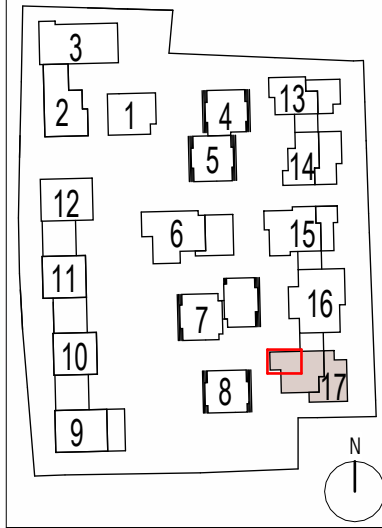
Stand: 15.10.2024
 Plannummer: 4630_GNEIS_H17_VP_G2_Top12
 Maßstab: 1:75

Dieser Verkaufsplan dient der bildhaften Veranschaulichung der zu errichtenden Objekte samt Einrichtungsvorschlag. Dargestellte Einrichtungsgegenstände sind unverbindliche Vorschläge und auch nicht Vertragsgrundlage. Für die Einrichtung gilt es Naturmaß zu nehmen. Planmaße sind Rohbaumaße. Bei Auslegungsfragen ist die Bau- und Ausstattungsbeschreibung maßgeblich. Geringfügige Flächenabweichungen aufgrund technischer oder behördlicher Erfordernisse können nicht ausgeschlossen werden. Achtung Betonkernaktivierung: Bohrungen in Geschosstrenndecken dürfen eine maximale Bohrtiefe von 5cm nicht überschreiten!
Änderungen vorbehalten!



VERKAUFSPLAN

Lageplan:



Planinhalt:
4630_GNEIS_H17_VP_G2_Top14
 Adresse:
GNEISFELDSTR. 30
5020 Salzburg

Bauherr:
HEIMAT
ÖSTERREICH
 plainstraße 55
 5020 salzburg
 www.hoe.at
 office@hoe.at

Planverfasser:
strobl architekten
 ZT GmbH
 pfeifergasse 3
 5020 salzburg
 www.stroblarchitekten.at
 office@stroblarchitekten.at
 Projektverfasser:
 Harder Spreyermann
 architekten eth/sia/bsa ag

Stand: 15.10.2024
 Plannummer: 4630_GNEIS_H17_VP_G2_Top14
 Maßstab: 1:50

Top 14/H17	
Name	WNFL
3 ZI	
G2	
VR	10,68 m ²
WC	2,08 m ²
Schlafzimmer	14,67 m ²
Wohnküche	33,99 m ²
Kinderzimmer	11,07 m ²
AR	2,88 m ²
Bad	6,17 m ²
	81,55 m²
Balkon	ca.14,71 m ²

LEGENDE

	E-Verteiler (TGA-ET)		RSK Regensinkkasten		Rigol		ZI Zimmer		RPH Rohrappethöhe		Ar Abstellraum
	Infrarotpaneel		SD-Box Schalldämmbox		Trockenbau einlage: Für Küche von 180cm bis 230cm Für Fernseher von 100cm bis 180cm Für Infrarot		EG Erdgeschoss		RH Raumhöhe		Vr Vorraum
	Nachströmelement		Blumenkasten		Sonnenschutz: MIT Ausstattung = Sonnenschutz wird ausgeführt OHNE Ausstattung = für Einbau von Sonnenschutz vorge richtet		OG Obergeschoss		FBOK Fußboden-Oberkante		VS Vorsatzschale
	Handtuchtrockner		Höhenkote Fertigmaß				WM Waschmaschine				

