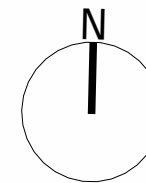
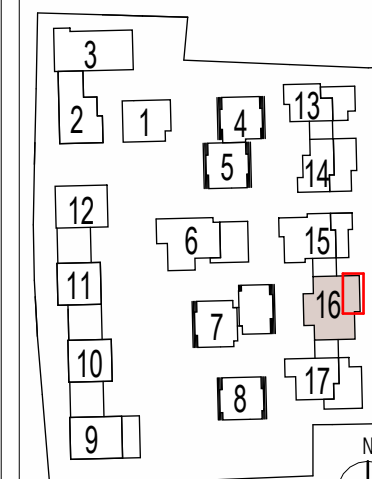


Dieser Verkaufsplan dient der bildhaften Veranschaulichung der zu errichtenden Objekte samt Einrichtungsvorschlag. Dargestellte Einrichtungsgegenstände sind unverbindliche Vorschläge und auch nicht Vertragsgrundlage. Für die Einrichtung gilt es Naturmaß zu nehmen. Planmaße sind Rohbaumaße. Bei Auslegungsfragen ist die Bau- und Ausstattungsbeschreibung maßgeblich. Geringfügige Flächenabweichungen aufgrund technischer oder behördlicher Erfordernisse können nicht ausgeschlossen werden. Achtung Betonkernaktivierung: Bohrungen in Geschosstrenndecken dürfen eine maximale Bohrtiefe von 5cm nicht überschreiten!  
**Änderungen vorbehalten!**



**VERKAUFSPLAN**

Lageplan:



Planinhalt: **4630\_GNEIS\_H16\_VP\_EG\_Top01**

Adresse: **GNEISFELDSTR. 28  
5020 Salzburg**

Bauherr: **HEIMAT  
ÖSTERREICH**

plainstraße 55  
5020 salzburg  
www.hoe.at  
office@hoe.at

Planverfasser: **strobl architekten  
ZT GmbH**

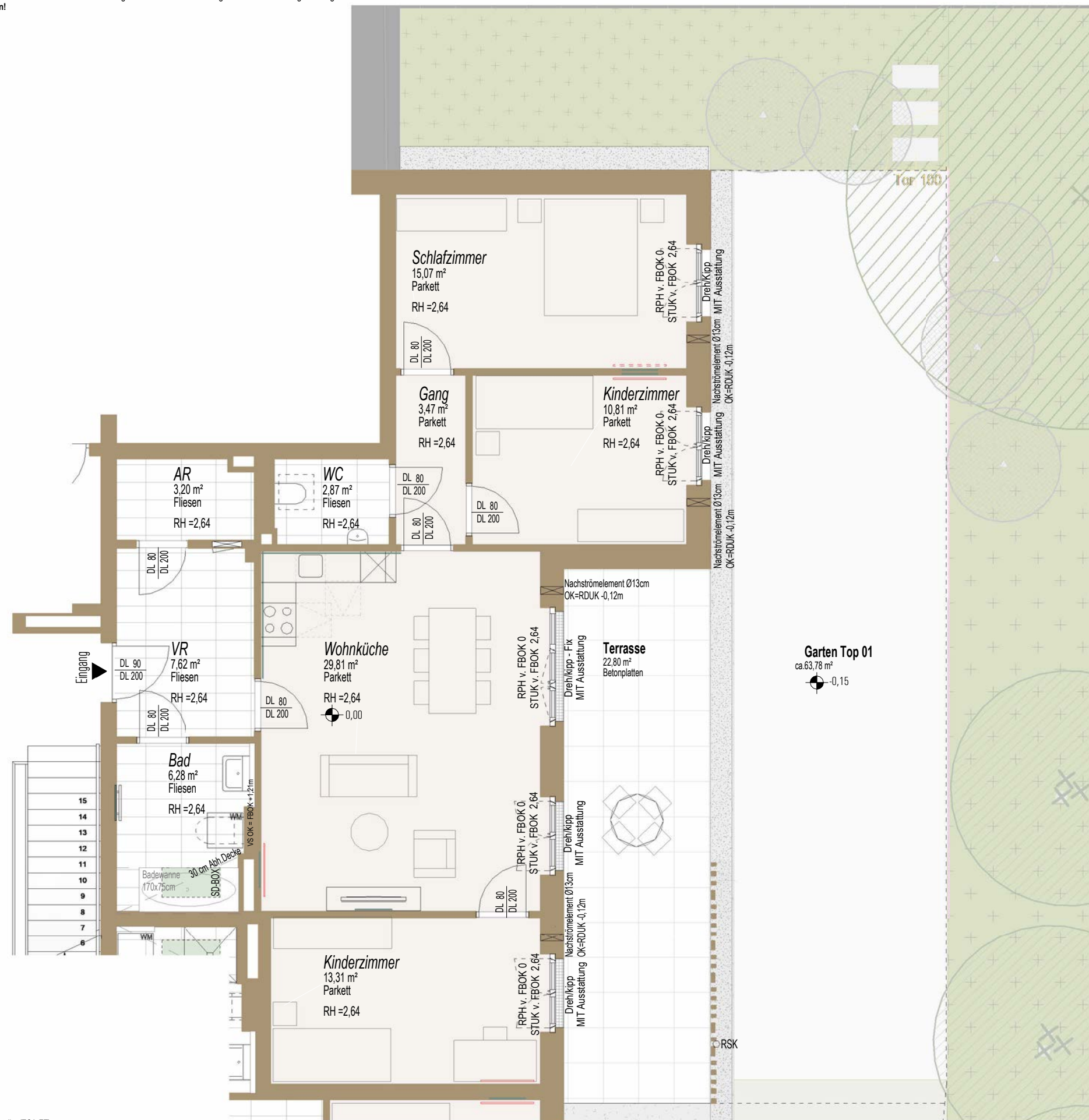
pfeifergasse 3  
5020 salzburg  
www.stroblarchitekten.at  
office@stroblarchitekten.at

Projektverfasser:  
Harder Spreyermann  
architekten eth/sia/bsa ag

Stand: 15.10.2024

Plannummer: 4630\_GNEIS\_H16\_VP\_EG\_Top01

Maßstab: 1:75

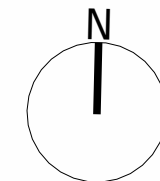
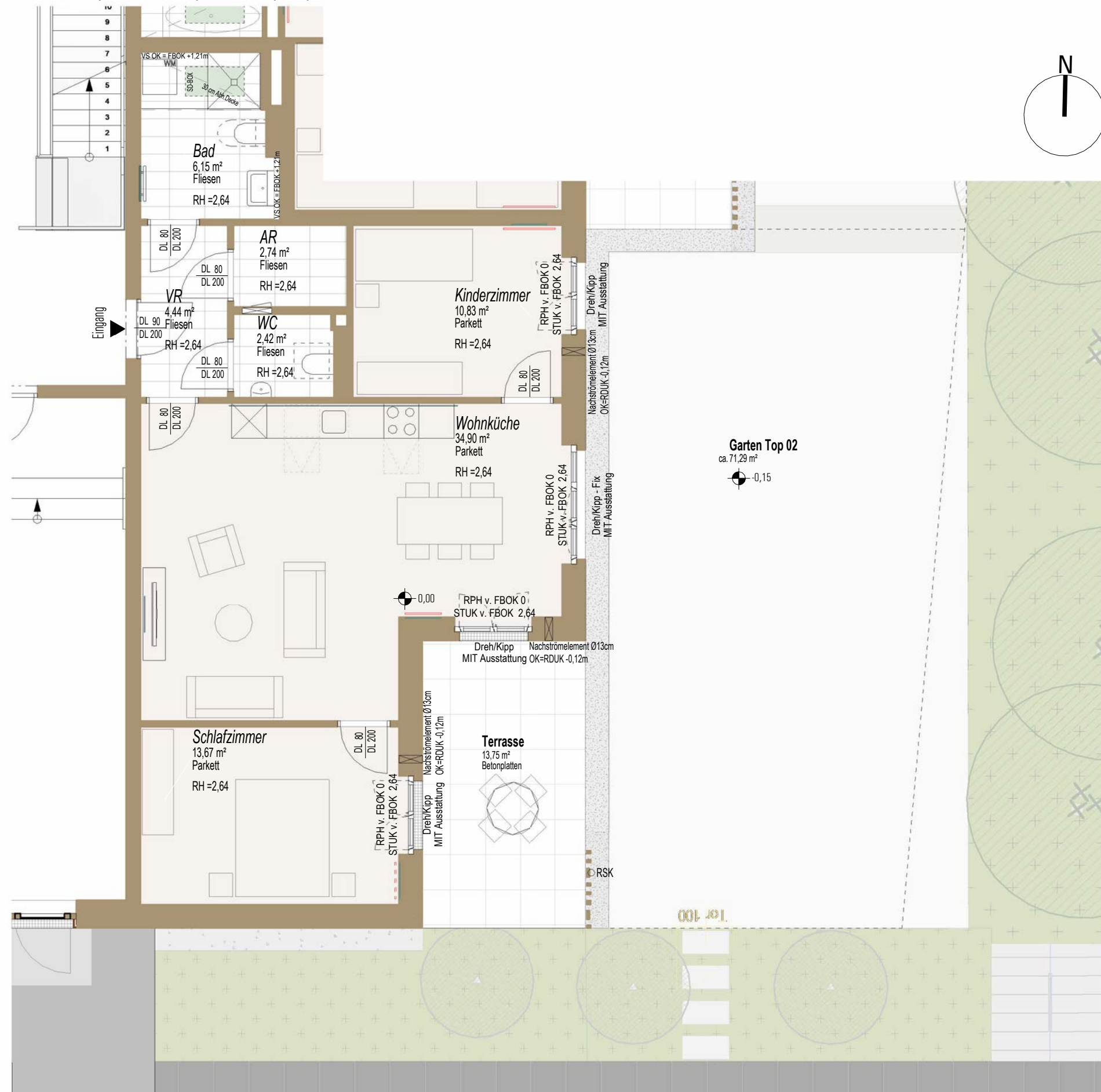


**LEGENDE**

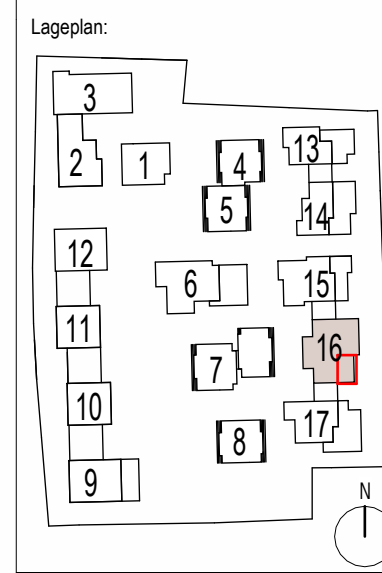
- |  |                      |  |                      |  |  |  |                         |  |   |  |                |
|--|----------------------|--|----------------------|--|--|--|-------------------------|--|---|--|----------------|
|  | E-Verteiler (TGA-ET) |  | RSK Regensinkkasten  |  | Rigol  |  | ZI Zimmer               |  | RPH Rohrparaphöhe   |  | Ar Abstellraum |
|  | Infrarotpaneel       |  | SD-Box Schalldämmbox |  | Trockenbaueinlage:<br>Für Küche von 180cm bis 230cm<br>Für Fernseher von 100cm bis 180cm<br>Für Infrarot |  | EG Erdgeschoss          |  | RH Raumhöhe   |  | Vr Vorraum     |
|  | Nachströmelement     |  | Blumenkasten         |  | OG Obergeschoss  |  | FBOK Fußboden-Oberkante |  | Sonnenschutz:<br>MIT Ausstattung = Sonnenschutz wird ausgeführt<br>OHNE Ausstattung = für Einbau von Sonnenschutz vorge richtet |  |                |
|  | Handtuchtrockner     |  | Höhenkote Fertigmaß  |  | WM Waschmaschine   |  | VS Vorsatzschale        |  |   |  |                |

Top 01/H16	
Name	WNFL
4 ZI	
G0	
Schlafzimmer	15,07 m²
Kinderzimmer	10,81 m²
WC	2,87 m²
Wohnküche	29,81 m²
AR	3,20 m²
Kinderzimmer	13,31 m²
Bad	6,28 m²
Gang	3,47 m²
VR	7,62 m²
	<b>92,44 m²</b>
Garten Top 01	ca. 63,78 m²
Terrasse	ca. 22,80 m²

Dieser Verkaufsplan dient der bildhaften Veranschaulichung der zu errichtenden Objekte samt Einrichtungsvorschlag. Dargestellte Einrichtungsgegenstände sind unverbindliche Vorschläge und auch nicht Vertragsgrundlage. Für die Einrichtung gilt es Naturmaß zu nehmen. Planmaße sind Rohbaumaße. Bei Auslegungsfragen ist die Bau- und Ausstattungsbeschreibung maßgeblich. Geringfügige Flächenabweichungen aufgrund technischer oder behördlicher Erfordernisse können nicht ausgeschlossen werden. Achtung Betonkernaktivierung: Bohrungen in Geschosstrenndecken dürfen eine maximale Bohrtiefe von 5cm nicht überschreiten!  
**Änderungen vorbehalten!**



**VERKAUFSPLAN**



Planinhalt:  
**4630\_GNEIS\_H16\_VP\_EG\_Top02**  
 Adresse:  
**GNEISFELDSTR. 28**  
**5020 Salzburg**

Bauherr:  
**HEIMAT ÖSTERREICH**  
 plainstraße 55  
 5020 salzburg  
 www.hoe.at  
 office@hoe.at

Planverfasser:  
**strobl architekten**  
 ZT GmbH  
 pfeifergasse 3  
 5020 salzburg  
 www.stroblarchitekten.at  
 office@stroblarchitekten.at  
 Projektverfasser:  
 Harder Spreyermann  
 architekten eth/sia/bsa ag

Stand: 15.10.2024  
 Plannummer: 4630\_GNEIS\_H16\_VP\_EG\_Top02  
 Maßstab: 1:75

Top 02/H16	
Name	WNFL
3 Zi	
G0	
Wohnküche	34,90 m²
WC	2,42 m²
AR	2,74 m²
VR	4,44 m²
Bad	6,15 m²
Kinderzimmer	10,83 m²
Schlafzimmer	13,67 m²
	75,15 m²
Garten Top 02	ca. 71,29 m²
Terrasse	ca. 13,75 m²

**LEGENDE**

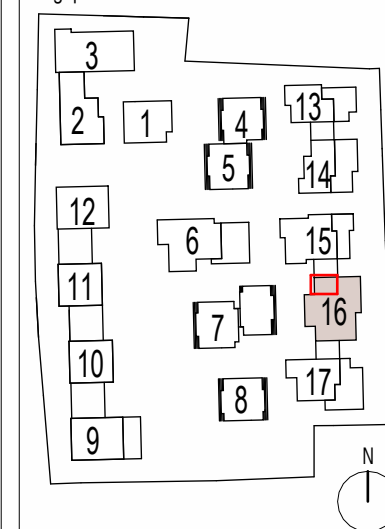
	E-Verteiler (TGA-ET)		RSK Regensinkkasten		Rigol		Zi Zimmer		RPH Rohparapethöhe		Ar Abstellraum
	Infrarotpaneel		SD-Box Schalldämmbox		Trockenbau einlage: Für Küche von 180cm bis 230cm Für Fernseher von 100cm bis 180cm Für Infrarot		EG Erdgeschoss		RH Raumhöhe		Vr Vorraum
	Nachströmelement		Blumenkasten		OG Obergeschoss		FBOK Fußboden-Oberkante		Sonnenschutz: MIT Ausstattung = Sonnenschutz wird ausgeführt OHNE Ausstattung = für Einbau von Sonnenschutz vorge richtet		WM Waschmaschine
	Handtuchtrockner		Höhenkote Fertigmaß		VS Vorsatzschale						



**VERKAUFSPLAN**



Lageplan:



Planinhalt:  
**4630\_GNEIS\_H16\_VP\_EG\_Top04**

Adresse:  
**GNEISFELDSTR. 28  
5020 Salzburg**

Bauherr:  
**HEIMAT  
ÖSTERREICH**

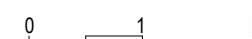
plainstraße 55  
5020 salzburg  
www.hoe.at  
office@hoe.at

Planverfasser:  
**strobl architekten  
ZT GmbH**  
pfeifergasse 3  
5020 salzburg  
www.stroblarchitekten.at  
office@stroblarchitekten.at  
Projektverfasser:  
Harder Spreyermann  
architekten eth/sia/bsa ag

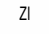
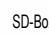

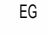



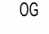

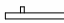

Stand: 15.10.2024

Plannummer: 4630\_GNEIS\_H16\_VP\_EG\_Top04

Maßstab: 1:75



**LEGENDE**

- |   |                      |   |                      |   |  |   |                         |   |   |   |                |
|---|----------------------|---|----------------------|---|--|---|-------------------------|---|---|---|----------------|
|  | E-Verteiler (TGA-ET) |  | RSK Regensinkkasten  |  | Rigol  |    | ZI Zimmer               |  | RPH Rohparapethöhe  |  | Ar Abstellraum |
|  | Infrarotpaneel       |  | SD-Box Schalldämmbox |  | Trockenbaueinlage:<br>Für Küche von 180cm bis 230cm<br>Für Fernseher von 100cm bis 180cm<br>Für Infrarot |    | EG Erdgeschoss          |  | RH Raumhöhe   |  | Vr Vorraum     |
|  | Nachströmelement     |  | Blumenkasten         |  | OG Obergeschoss  |  | FBOK Fußboden-Oberkante |  | Sonnenschutz:<br>MIT Ausstattung = Sonnenschutz wird ausgeführt<br>OHNE Ausstattung = für Einbau von Sonnenschutz vorge richtet |   |                |
|  | Handtuchtrockner     |  | Höhenkote Fertigmaß  |  | WM Waschmaschine   |  | VS Vorsatzschale        |   |   |   |                |

**Top 04/H16**

Name	WNFL
3 ZI	
G0	
Schlafzimmer	16,73 m <sup>2</sup>
Wohnküche	30,39 m <sup>2</sup>
AR	3,15 m <sup>2</sup>
Bad	5,93 m <sup>2</sup>
Kinderzimmer	12,01 m <sup>2</sup>
VR	7,31 m <sup>2</sup>
WC	2,60 m <sup>2</sup>
	<b>78,11 m<sup>2</sup></b>

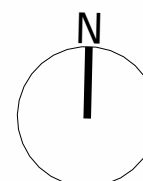
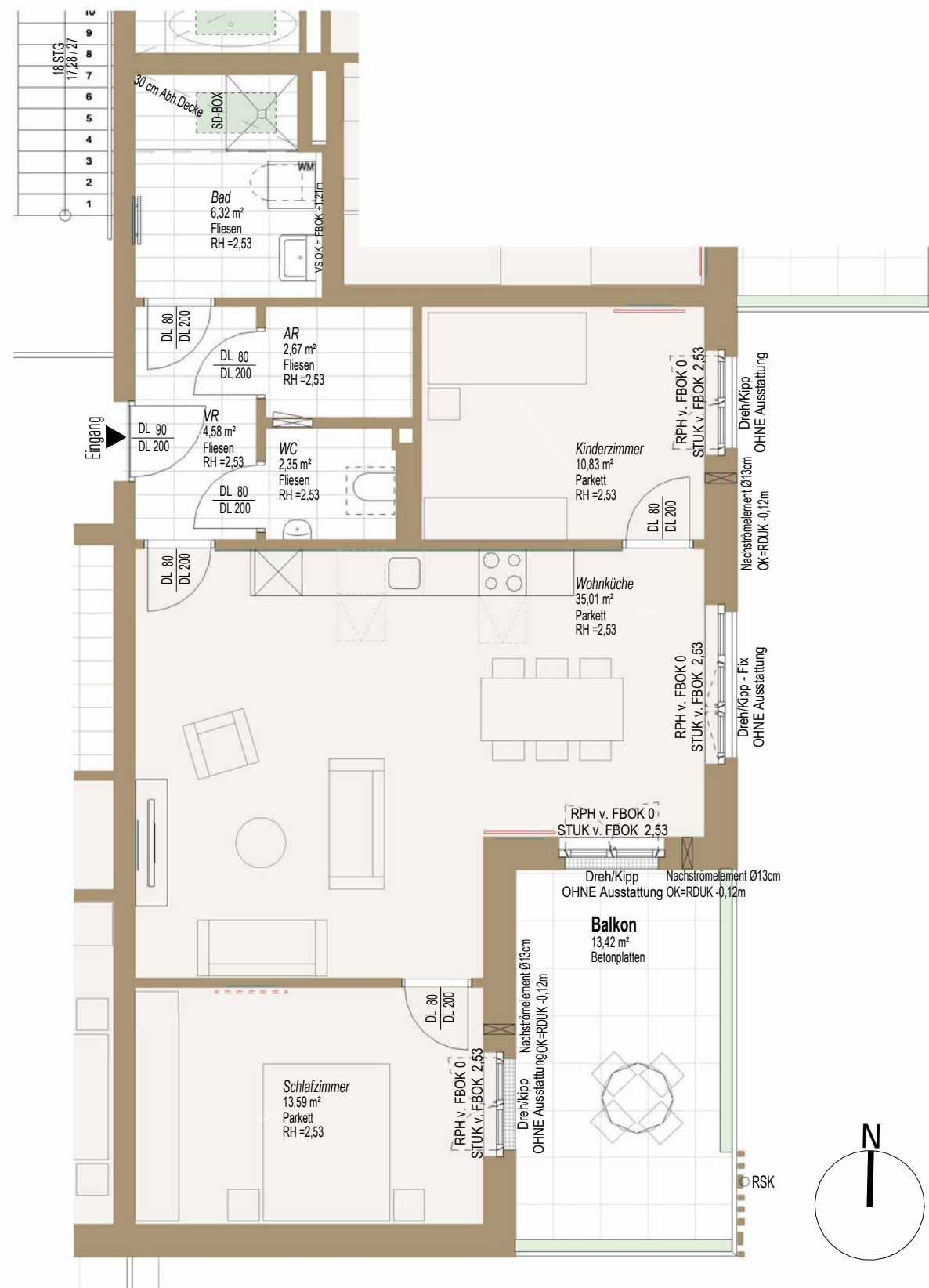
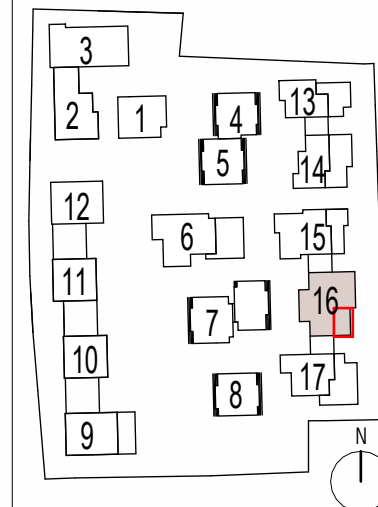
Garten Top 04 ca. 57,48 m<sup>2</sup>  
Terrasse ca. 13,90 m<sup>2</sup>

Dieser Verkaufsplan dient der bildhaften Veranschaulichung der zu errichtenden Objekte samt Einrichtungsvorschlag. Dargestellte Einrichtungsgegenstände sind unverbindliche Vorschläge und auch nicht Vertragsgrundlage. Für die Einrichtung gilt es Naturmaß zu nehmen. Planmaße sind Rohbaumaße. Bei Auslegungsfragen ist die Bau- und Ausstattungsbeschreibung maßgeblich. Geringfügige Flächenabweichungen aufgrund technischer oder behördlicher Erfordernisse können nicht ausgeschlossen werden. Achtung Betonkernaktivierung: Bohrungen in Geschosstrenden dürfen eine maximale Bohrtiefe von 5cm nicht überschreiten!  
**Änderungen vorbehalten!**



**VERKAUFSPLAN**

Lageplan:



**LEGENDE**

- E-Verteiler (TGA-ET)
- Infrarotpaneel
- Infrarotpaneel vorgerichtet
- Nachströmelement
- Handtuchrockner
- RSK Regensinkkasten
- SD-Box Schalldämmbox
- Blumenkasten
- Höhenkote Fertigmaß
- Rigol
- Trockenbaueinlage:  
Für Küche von 180cm bis 230cm  
Für Fernseher von 100cm bis 180cm  
Für Infrarot
- ZI Zimmer
- EG Erdgeschoss
- OG Obergeschoss
- WM Waschmaschine
- RPH Rohparapethöhe
- RH Raumhöhe
- FBOK Fußboden-Oberkante
- VS Vorsatzschale
- Ar Abstellraum
- Vr Vorraum
- Sonnenschutz:  
MIT Ausstattung = Sonnenschutz wird ausgeführt  
OHNE Ausstattung = für Einbau von Sonnenschutz vorgerichtet

Top 05/H16	
Name	WNFL
3 Zi	
G1	
VR	4,58 m²
Bad	6,32 m²
AR	2,67 m²
WC	2,35 m²
Kinderzimmer	10,83 m²
Wohnküche	35,01 m²
Schlafzimmer	13,59 m²
	75,34 m²
Balkon	ca.13,42 m²

Planinhalt:  
**4630\_GNEIS\_H16\_VP\_G1\_Top05**  
 Adresse:  
**GNEISFELDSTR. 28**  
**5020 Salzburg**

Bauherr:  
**HEIMAT ÖSTERREICH**  
 plainstraße 55  
 5020 salzburg  
 www.hoe.at  
 office@hoe.at

Planverfasser:  
**strobl architekten**  
 ZT GmbH  
 pfeifergasse 3  
 5020 salzburg  
 www.stroblarchitekten.at  
 office@stroblarchitekten.at  
 Projektverfasser:  
 Harder Spreyermann  
 architekten eth/sia/bsa ag

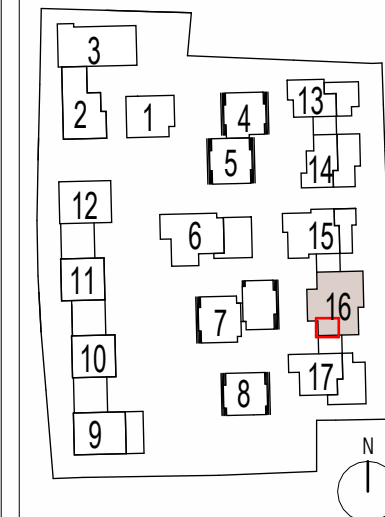
Stand: 15.10.2024  
 Plannummer: 4630\_GNEIS\_H16\_VP\_G1\_Top05  
 Maßstab: 1:75

Dieser Verkaufsplan dient der bildhaften Veranschaulichung der zu errichtenden Objekte samt Einrichtungsvorschlag. Dargestellte Einrichtungsgegenstände sind unverbindliche Vorschläge und auch nicht Vertragsgrundlage. Für die Einrichtung gilt es Naturmaß zu nehmen. Planmaße sind Rohbaumaße. Bei Auslegungsfragen ist die Bau- und Ausstattungsbeschreibung maßgeblich. Geringfügige Flächenabweichungen aufgrund technischer oder behördlicher Erfordernisse können nicht ausgeschlossen werden. Achtung Betonkernaktivierung: Bohrungen in Geschosstrenndecken dürfen eine maximale Bohrtiefe von 5cm nicht überschreiten!  
**Änderungen vorbehalten!**



## VERKAUFSPLAN

Lageplan:



Planinhalt:  
**4630\_GNEIS\_H16\_VP\_G1\_Top06**

Adresse:  
**GNEISFELDSTR. 28  
 5020 Salzburg**

Bauherr:  
**HEIMAT  
 ÖSTERREICH**

plainstraße 55  
 5020 salzburg  
 www.hoe.at  
 office@hoe.at

Planverfasser:  
**strobl architekten  
 ZT GmbH**

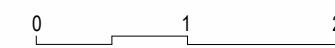
pfeifergasse 3  
 5020 salzburg  
 www.stroblarchitekten.at  
 office@stroblarchitekten.at

Projektverfasser:  
 Harder Spreyermann  
 architekten eth/sia/bsa ag

Stand: 15.10.2024

Plannummer: 4630\_GNEIS\_H16\_VP\_G1\_Top06

Maßstab: 1:50



### LEGENDE

- |  |                      |  |                      |  |  |  |                         |  |                    |  |                |
|--|----------------------|--|----------------------|--|--|--|-------------------------|--|--------------------|--|----------------|
|  | E-Verteiler (TGA-ET) |  | RSK Regensinkkasten  |  | Rigol  |  | ZI Zimmer               |  | RPH Rohparapethöhe |  | Ar Abstellraum |
|  | Infrarotpaneel       |  | SD-Box Schalldämmbox |  | Trockenbaueinlage:<br>Für Küche von 180cm bis 230cm<br>Für Fernseher von 100cm bis 180cm<br>Für Infrarot |  | EG Erdgeschoss          |  | RH Raumhöhe        |  | Vr Vorraum     |
|  | Nachströmelement     |  | Blumenkasten         |  | OG Obergeschoss  |  | FBOK Fußboden-Oberkante |  | VS Vorsatzschale   | Sonnenschutz:<br>MIT Ausstattung = Sonnenschutz wird ausgeführt<br>OHNE Ausstattung = für Einbau von Sonnenschutz vorgerechnet |                |
|  | Handtuchtrockner     |  | Höhenkote Fertigmaß  |  | WM Waschmaschine   |  |                         |  |                    |  |                |

### Top 06/H16

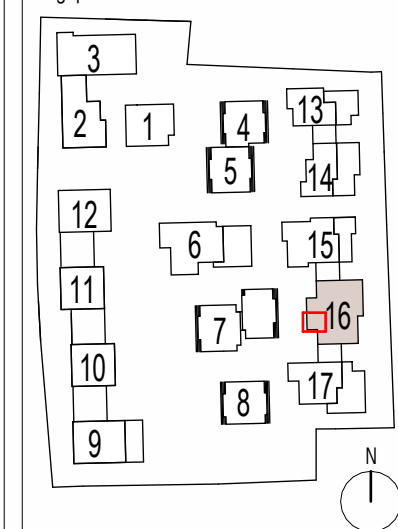
Name	WNFL
3-ZI	
G1	
Schlafzimmer	12,07 m²
VR	4,95 m²
Wohnküche	31,72 m²
Bad	6,16 m²
Kinderzimmer	9,98 m²
AR	2,00 m²
Terrasse	ca. 19,86 m²

Dieser Verkaufsplan dient der bildhaften Veranschaulichung der zu errichtenden Objekte samt Einrichtungsvorschlag. Dargestellte Einrichtungsgegenstände sind unverbindliche Vorschläge und auch nicht Vertragsgrundlage. Für die Einrichtung gilt es Naturmaß zu nehmen. Planmaße sind Rohbaumaße. Bei Auslegungsfragen ist die Bau- und Ausstattungsbeschreibung maßgeblich. Geringfügige Flächenabweichungen aufgrund technischer oder behördlicher Erfordernisse können nicht ausgeschlossen werden. Achtung Betonkernaktivierung: Bohrungen in Geschosstrenndecken dürfen eine maximale Bohrtiefe von 5cm nicht überschreiten!  
**Änderungen vorbehalten!**



**VERKAUFSPLAN**

Lageplan:

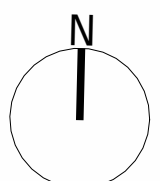
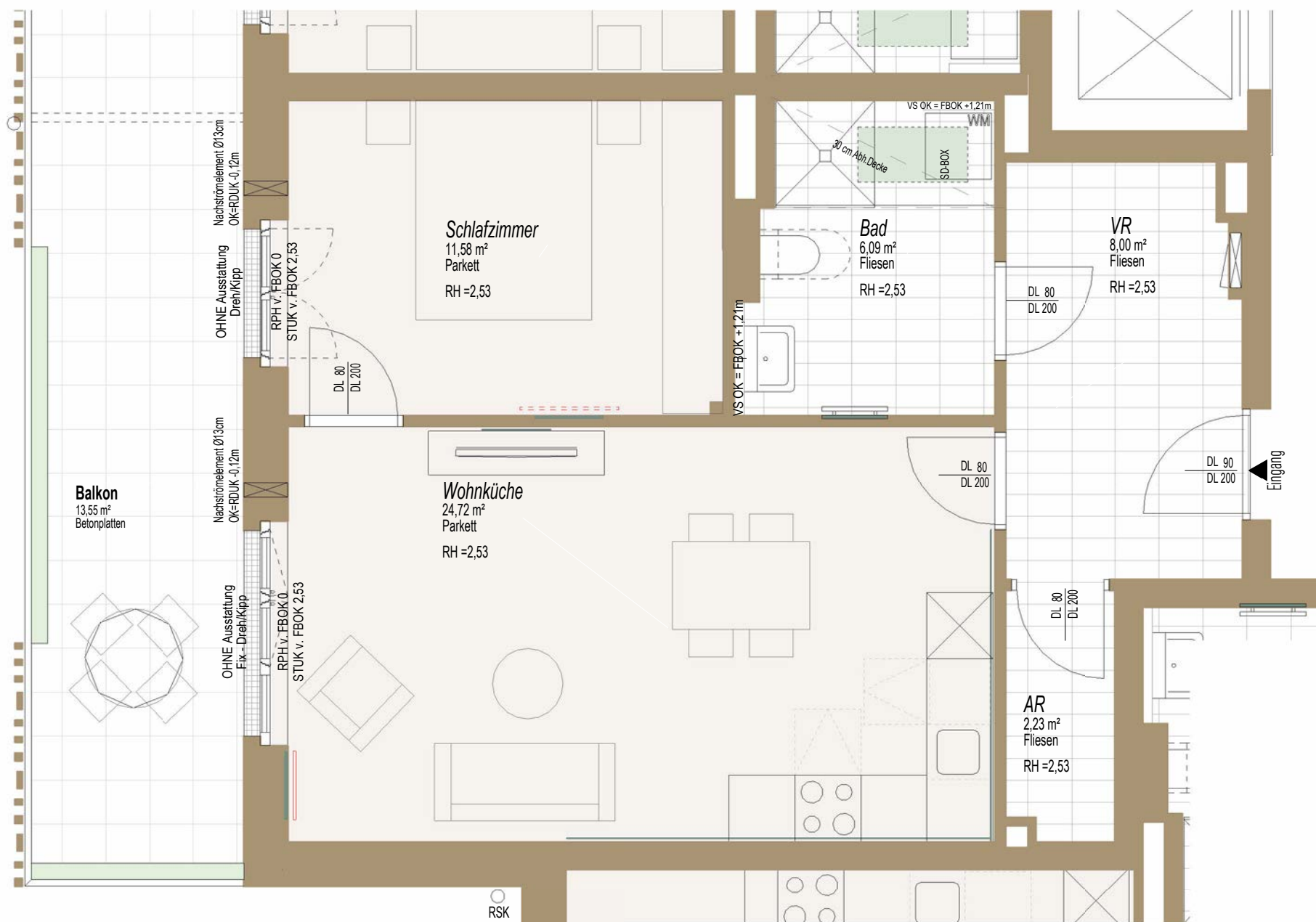
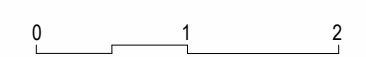


Planinhalt:  
**4630\_GNEIS\_H16\_VP\_G1\_Top07**  
 Adresse:  
**GNEISFELDSTR. 28**  
**5020 Salzburg**

Bauherr:  
**HEIMAT ÖSTERREICH**  
 plainstraße 55  
 5020 salzburg  
 www.hoe.at  
 office@hoe.at

Planverfasser:  
**strobl architekten**  
 ZT GmbH  
 pfeifergasse 3  
 5020 salzburg  
 www.stroblarchitekten.at  
 office@stroblarchitekten.at  
 Projektverfasser:  
 Harder Spreyermann  
 architekten eth/sia/bsa ag

Stand: 15.10.2024  
 Plannummer: 4630\_GNEIS\_H16\_VP\_G1\_Top07  
 Maßstab: 1:50



**LEGENDE**

- |                             |                      |   |                  |                         |  |
|-----------------------------|----------------------|---|------------------|-------------------------|--|
| E-Verteiler (TGA-ET)        | RSK Regensinkkasten  | Rigol   | ZI Zimmer        | RPH Rohparapethöhe      | Ar Abstellraum   |
| Infrarotpaneel              | SD-Box Schalldämmbox | Trockenbau einlage:<br>Für Küche von 180cm bis 230cm<br>Für Fernseher von 100cm bis 180cm<br>Für Infrarot | EG Erdgeschoss   | RH Raumhöhe             | Vr Vorraum   |
| Infrarotpaneel vorgerichtet | Blumenkasten         | Höhenkote Fertigmaß   | OG Obergeschoss  | FBOK Fußboden-Oberkante | Sonnenschutz:<br>MIT Ausstattung = Sonnenschutz wird ausgeführt<br>OHNE Ausstattung = für Einbau von Sonnenschutz vorgerichtet |
| Nachströmelement            | Handtuchtrockner     |   | WM Waschmaschine | VS Vorsatzschale        |  |

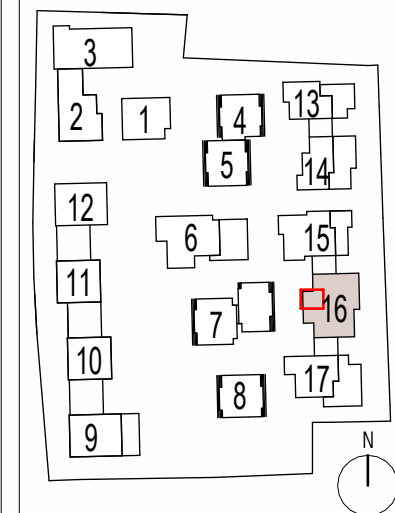
Top 07/H16	
Name	WNFL
2 ZI	
G1	
Wohnküche	24,72 m²
VR	8,00 m²
Schlafzimmer	11,58 m²
Bad	6,09 m²
AR	2,23 m²
	52,63 m²
Balkon	ca. 13,55 m²

Dieser Verkaufsplan dient der bildhaften Veranschaulichung der zu errichtenden Objekte samt Einrichtungsvorschlag. Dargestellte Einrichtungsgegenstände sind unverbindliche Vorschläge und auch nicht Vertragsgrundlage. Für die Einrichtung gilt es Naturmaß zu nehmen. Planmaße sind Rohbaumaße. Bei Auslegungsfragen ist die Bau- und Ausstattungsbeschreibung maßgeblich. Geringfügige Flächenabweichungen aufgrund technischer oder behördlicher Erfordernisse können nicht ausgeschlossen werden. Achtung Betonkernaktivierung: Bohrungen in Geschosstrenndecken dürfen eine maximale Bohrtiefe von 5cm nicht überschreiten!  
**Änderungen vorbehalten!**



## VERKAUFSPLAN

Lageplan:



Planinhalt:  
**4630\_GNEIS\_H16\_VP\_G1\_Top08**

Adresse:  
**GNEISFELDSTR. 28  
 5020 Salzburg**

Bauherr:  
**HEIMAT  
 ÖSTERREICH**

plainstraße 55  
 5020 salzburg  
 www.hoe.at  
 office@hoe.at

Planverfasser:  
**strobl architekten  
 ZT GmbH**

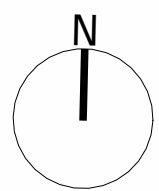
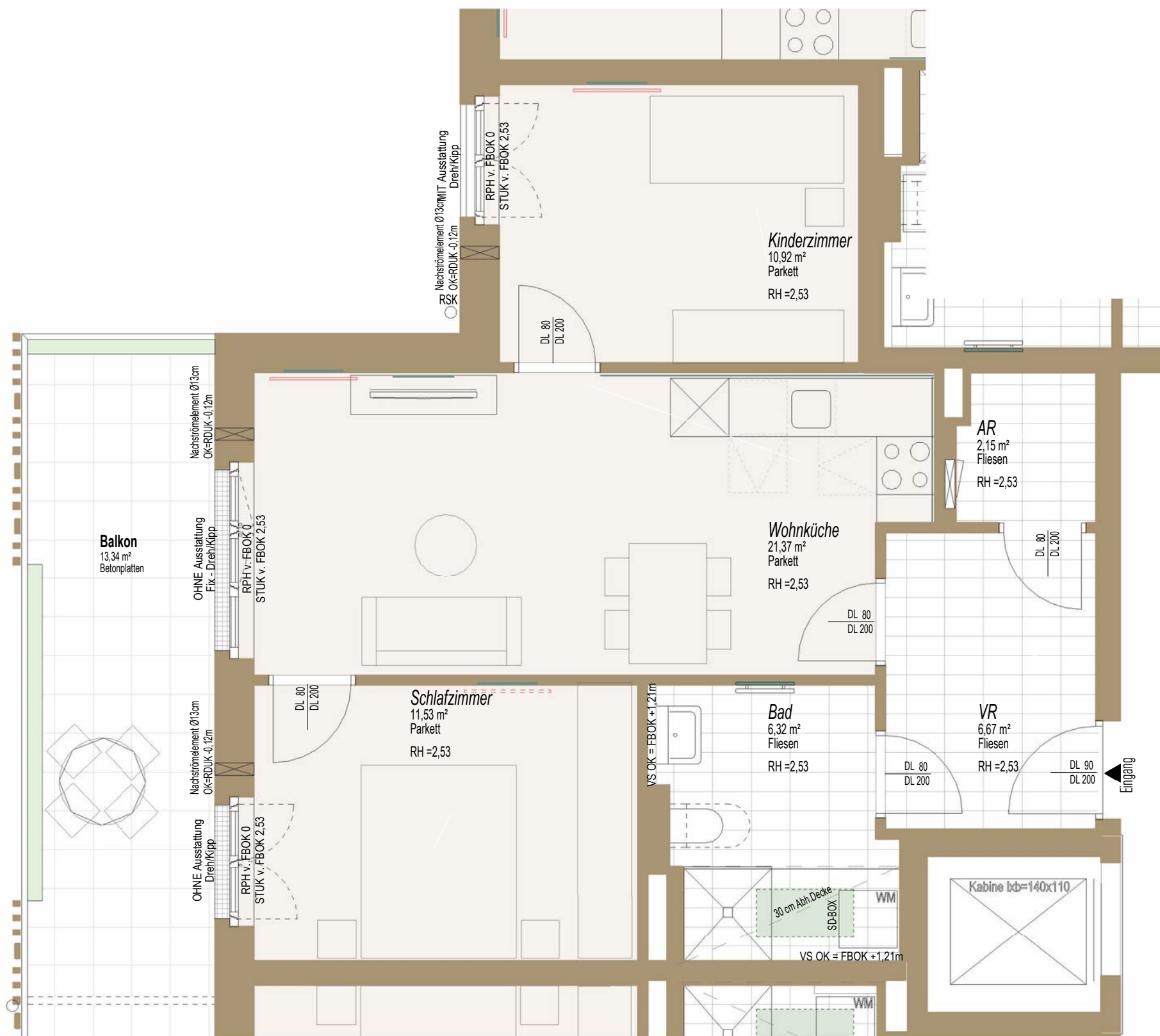
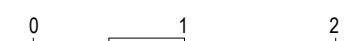
pfeifergasse 3  
 5020 salzburg  
 www.stroblarchitekten.at  
 office@stroblarchitekten.at

Projektverfasser:  
 Harder Spreyermann  
 architekten eth/sia/bsa ag

Stand: 15.10.2024

Plannummer: 4630\_GNEIS\_H16\_VP\_G1\_Top08

Maßstab: 1:50



### LEGENDE

- |  |                      |  |                      |  |   |  |                 |  |                         |  |   |
|--|----------------------|--|----------------------|--|---|--|-----------------|--|-------------------------|--|---|
|  | E-Verteiler (TGA-ET) |  | RSK Regensinkkasten  |  | Rigol   |  | Zi Zimmer       |  | RPH Rohparapethöhe      |  | Ar Abstellraum  |
|  | Infrarotpaneel       |  | SD-Box Schalldämmbox |  | Trockenbauwainlage:<br>Für Küche von 180cm bis 230cm<br>Für Fernseher von 100cm bis 180cm<br>Für Infrarot |  | EG Erdgeschoss  |  | RH Raumhöhe             |  | Vr Vorraum  |
|  | Nachströmelement     |  | Blumenkasten         |  | WM Waschmaschine  |  | OG Obergeschoss |  | FBOK Fußboden-Oberkante |  | Sonnenschutz:<br>MIT Ausstattung = Sonnenschutz wird ausgeführt<br>OHNE Ausstattung = für Einbau von Sonnenschutz vorgezeichnet |
|  | Handtuchtrockner     |  | Höhenkote Fertigmaß  |  | VS Vorsatzschale  |  | EG Erdgeschoss  |  | RH Raumhöhe             |  | Vr Vorraum  |

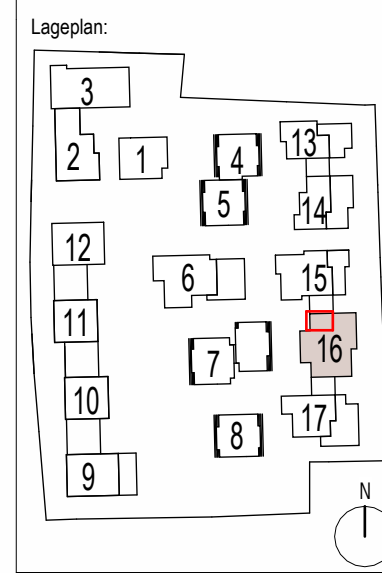
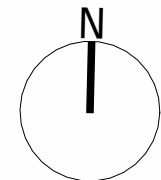
Top 08/H16	
Name	WNFL
3-Zi	
G1	
Schlafzimmer	11,53 m²
Bad	6,32 m²
VR	6,67 m²
Wohnküche	21,37 m²
AR	2,15 m²
Kinderzimmer	10,92 m²
	58,96 m²
Balkon	ca. 13,34 m²



Dieser Verkaufsplan dient der bildhaften Veranschaulichung der zu errichtenden Objekte samt Einrichtungsvorschlag. Dargestellte Einrichtungsgegenstände sind unverbindliche Vorschläge und auch nicht Vertragsgrundlage. Für die Einrichtung gilt es Naturmaß zu nehmen. Planmaße sind Rohbaumaße. Bei Auslegungsfragen ist die Bau- und Ausstattungsbeschreibung maßgeblich. Geringfügige Flächenabweichungen aufgrund technischer oder behördlicher Erfordernisse können nicht ausgeschlossen werden. Achtung Betonkernaktivierung: Bohrungen in Geschosstrenndecken dürfen eine maximale Bohrtiefe von 5cm nicht überschreiten!  
**Änderungen vorbehalten!**



**VERKAUFSPLAN**



Planinhalt:  
**4630\_GNEIS\_H16\_VP\_G1\_Top09**  
 Adresse:  
**GNEISFELDSTR. 28  
 5020 Salzburg**

Bauherr:  
**HEIMAT  
 ÖSTERREICH**  
 plainstraße 55  
 5020 salzburg  
 www.hoe.at  
 office@hoe.at

Planverfasser:  
**strobl architekten  
 ZT GmbH**  
 pfeifergasse 3  
 5020 salzburg  
 www.stroblarchitekten.at  
 office@stroblarchitekten.at  
 Projektverfasser:  
 Harder Spreyermann  
 architekten eth/sia/bsa ag

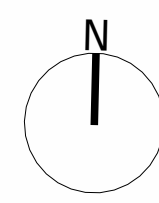
Stand: 15.10.2024  
 Plannummer: 4630\_GNEIS\_H16\_VP\_G1\_Top09  
 Maßstab: 1:50

Top 09/H16	
Name	WNFL
3 Zi	
G1	
Wohnküche	33,47 m²
Kinderzimmer	10,75 m²
Schlafzimmer	12,27 m²
WC	2,91 m²
Gang	3,80 m²
AR	3,45 m²
VR	4,47 m²
Bad	6,20 m²
	<b>77,32 m²</b>
Terrasse	ca. 19,36 m²

**LEGENDE**

E-Verteiler (TGA-ET)	RSK Regensinkkasten	Rigol	ZI Zimmer	RPH Rohparapethöhe	Ar Abstellraum
Infrarotpaneel	SD-Box Schalldämmbox	Trockenbau einlage: Für Küche von 180cm bis 230cm Für Fernseher von 100cm bis 180cm Für Infrarot	EG Erdgeschoss	RH Raumhöhe	Vr Vorraum
Infrarotpaneel vorge richtet	Blumenkasten	OG Obergeschoss	FBOK Fußboden-Oberkante	Sonnenschutz: MIT Ausstattung = Sonnenschutz wird ausgeführt OHNE Ausstattung = für Einbau von Sonnenschutz vorge richtet	
Nachströmelement	Höhenkote Fertigmaß	WM Waschmaschine	VS Vorsatzschale		
Handtuchtrockner					

Dieser Verkaufsplan dient der bildhaften Veranschaulichung der zu errichtenden Objekte samt Einrichtungsvorschlag. Dargestellte Einrichtungsgegenstände sind unverbindliche Vorschläge und auch nicht Vertragsgrundlage. Für die Einrichtung gilt es Naturmaß zu nehmen. Planmaße sind Rohbaumaße. Bei Auslegungsfragen ist die Bau- und Ausstattungsbeschreibung maßgeblich. Geringfügige Flächenabweichungen aufgrund technischer oder behördlicher Erfordernisse können nicht ausgeschlossen werden. Achtung Betonkernaktivierung: Bohrungen in Geschosstrenndecken dürfen eine maximale Bohrtiefe von 5cm nicht überschreiten!  
**Änderungen vorbehalten!**



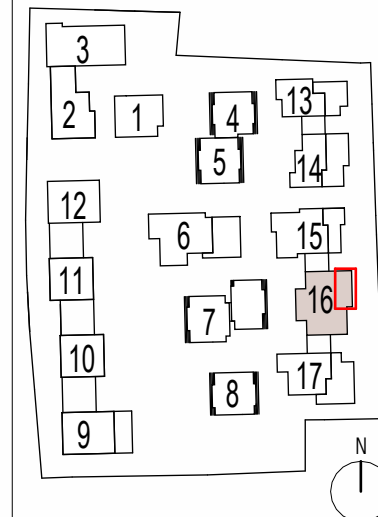
**LEGENDE**

- |  |                      |  |                      |  |   |  |                  |  |                         |  |   |
|--|----------------------|--|----------------------|--|---|--|------------------|--|-------------------------|--|---|
|  | E-Verteiler (TGA-ET) |  | RSK Regensinkkasten  |  | Rigol   |  | ZI Zimmer        |  | RPH Rohparapethöhe      |  | Ar Abstellraum  |
|  | Infrarotpaneel       |  | SD-Box Schalldämmbox |  | Trockenbauanlage:<br>Für Küche von 180cm bis 230cm<br>Für Fernseher von 100cm bis 180cm<br>Für Infrarot |  | EG Erdgeschoss   |  | RH Raumhöhe             |  | Vr Vorraum  |
|  | Nachströmelement     |  | Blumenkasten         |  | WM Waschmaschine  |  | OG Obergeschoss  |  | FBOK Fußboden-Oberkante |  | Sonnenschutz:<br>MIT Ausstattung = Sonnenschutz wird ausgeführt<br>OHNE Ausstattung = für Einbau von Sonnenschutz vorge richtet |
|  | Handtuchrockner      |  | Höhenkote Fertigmaß  |  |   |  | VS Vorsatzschale |  |                         |  |   |



**VERKAUFSPLAN**

Lageplan:

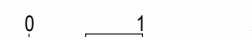


Planinhalt:  
**4630\_GNEIS\_H16\_VP\_G1\_Top10**  
 Adresse:  
**GNEISFELDSTR. 28**  
**5020 Salzburg**

Bauherr:  
**HEIMAT ÖSTERREICH**  
 plainstraße 55  
 5020 salzburg  
 www.hoe.at  
 office@hoe.at

Planverfasser:  
**strobl architekten**  
 ZT GmbH  
 pfeifergasse 3  
 5020 salzburg  
 www.stroblarchitekten.at  
 office@stroblarchitekten.at  
 Projektverfasser:  
 Harder Spreyermann  
 architekten eth/sia/bsa ag

Stand: 15.10.2024  
 Plannummer: 4630\_GNEIS\_H16\_VP\_G1\_Top10  
 Maßstab: 1:75



Top 10/H16	
Name	WNFL
4 ZI	
G1	
Bad	6,28 m²
VR	4,07 m²
AR	3,28 m²
Wohnküche	29,81 m²
Kinderzimmer	13,31 m²
Schlafzimmer	15,07 m²
Kinderzimmer	10,76 m²
Gang	3,52 m²
WC	2,89 m²
	89,00 m²
Balkon	ca. 22,34 m²