

- ### LEGENDE
- Grundgrenze
  - Brandabschnitt
  - Brandschutz Trennwand
  - E-Verteiler (TGA-ET)
  - Nachströmelement
  - Infrarotpaneel
  - Bewegungsfläche Ø150cm
  - Höhenkote Rohbaumaß
  - Höhenkote Fertigmaß
  - in Abstimmung / Vorabzug
  - Tür, 2-stellige lfd. Nummer
  - Fenster, 2-stellige lfd. Nummer
  - Detail Plan Nummer
  - Feuerlöcher, Typ und Größe lt. Brandschutzkonzept
  - Höhenkote Rohbaumaß
  - Höhenkote Gelände ü. Adria
  - Höhenkote Fertigmaß
  - Änderung / NEU

- ### WANDDARSTELLUNG
- STB Stahlbeton
  - Sichtbeton
  - Beton-Hälftertegel
  - Beton-Fertigtegel
  - Dämmung hart
  - Dämmung weich
  - GK Gipskarton
  - Mauerwerk
- ### ABKÜRZUNGEN
- |                                   |                                   |                            |
|-----------------------------------|-----------------------------------|----------------------------|
| OK Oberkante                      | UZ Oberlicht                      | AR Abstellraum             |
| UK Unterkante                     | ZUL Zuluft                        | AF Vorraum                 |
| FBOK Fußboden-Oberkante           | LL Lüftungsschlitze               | VR Stiegenhaus             |
| RDOK Rohdecken-Oberkante          | BRE Brandrauchentlüftung          | STGH Kellerabteil          |
| FDOK Fundament-Oberkante          | AR Abfallrohr                     | WD Wanddurchbruch b/h      |
| RDUK Rohdecken-Unterkante         | RR Regenrohr                      | WS Wandschütz b/h          |
| RDK Rohdecken-Vorderkante         | PT Putztür                        | DD Deckendurchbruch b/h    |
| RPH Rohparapettheihe              | FHP-A Fertigarparapettheihe Außen | FBD Fußbodendurchbruch b/h |
| FPH-I Fertigarparapettheihe Innen | RSTUK Rohsturz-Unterkante         | FBA Fußbodenaussparung b/h |
| GH Geschosshöhe                   | KS Kanalsohle                     | RS Rohrsohle               |
| RH Raumhöhe                       | PL Putzlichte                     |                            |
| RM Rohbaumaß                      |                                   |                            |
| PL Putzlichte                     |                                   |                            |

### MITGELTENDE UNTERLAGEN IN DER JEWELIGS GELTENDEN FASSUNG

Konstruktionsentwurf: Markus Consulting ZT GmbH  
STRATERA Tragwerksplanung  
Almaud Ziviltechniker GmbH  
Katholiker ZT GmbH

TGA-HKLS Projekt: TGA-ET Projekt: Brandschutzkonzept: Baureisenzustand

TB Ing-Stamplfer  
ECA energy consulting austria gmbh  
Galler Technisches Büro GmbH  
DI Graml Ziviltechniker

Stand Bauangaben ET Planung 04.07.2024 Index 3  
Stand Bauangaben HKLS Planung 16.02.2024 Index 8

Planart / Leistung: **AUSFÜHRUNGSPLAN ARCHITEKTUR**

Projekt / Objekt: **BERCHTESGADNER STRASSE WOHNBAU**  
5020 Salzburg

Planinhalt: **HAUS 17 GNEISFELDSTRASSE 30**  
**KELLERGESCHOSS**

PlanNr.: **4630\_GNEIS\_H17\_AR\_AP\_01\_KG\_11**

### NATURMASSE NEHMEN! PLANKOTEN PRÜFEN!

INDEX	GEZ. / GEP.	DATUM	ÄNDERUNGEN / ERGÄNZUNGEN
09	IMCJ	05.07.2024	TGA Angaben aktualisiert/Schleuse - 10cm Protellit statt 6cm XPS /Decke wurde um 5cm verlängert
10	ER / SA	23.08.2024	KA TOP Zuordnung
11	CG / SA	15.10.2024	Planstand für Verkauf
06	CG/CJ	09.02.2024	Höhen sprung Decke ü KG Beschriftung
07	CG/CJ	16.02.2024	HKLS Bauangaben 16.02.2024
08	IMCJ	08.03.2024	Ergänzung Türqualifikation / Schleuse Türposition angepasst / Ergänzung Türqualifikation/Bauangaben TGA Kolierung

<b>BAUHERR:</b> Heimat Österreich gemeinnützige Wohnungs- und Siedlungsgesellschaft m.b.H. 5020 Salzburg, Plainstraße 55	<b>PLANVERFASSER:</b> strobi architekten ZT GmbH 5020 Salzburg, Pfeifergasse 3 27 GmbH strobi architekten
Höhenlage: ±0,00=434,00 Plandatum: 10.11.2023 Plangröße: 84.1 x 59.4 = 0.50m²	Gezeichnet: CG Geprüft: LH Massstab: M = 1 : 50

GRUNDLAGENVERFASSER ENNECHPLANUNG vom 18.02.22:  
harder spryemann  
architekten ehnbau ag  
8104 Leoben, Badenerstrasse 18

DIESE ZEICHNUNG IST URHEBERRECHTLICH GESCHÜTZT! VERWENDUNG, ÄNDERUNG ODER VERVIELFÄLTIGUNG OHNE ZUSTIMMUNG SIND UNZULÄSSIG!



### LEGENDE

	Grundgrenze		Tür, 2-stellige Id. Nummer		unterhalb
	Brandschutz Trennwand		Fenster, 2-stellige Id. Nummer		oberhalb
	E-Verteiler (TGA-ET)		Detail Plan Nummer		
	Deckenelement		Feuerlöscher, Typ und Größe lt. Brandschutzkonzept		
	Bewegungsfäche 0150cm		Höheklasse Fertigmaß		Höheklasse Gelände i.d. Atria
	Fluchtstrecke 0150cm		Höheklasse Fertigmaß		Höheklasse Fertigmaß
	Fluchtstrecke 0150cm		Änderung / NEU		
	Fluchtstrecke 0150cm				

### WANDDARSTELLUNG

	StB Stuckarbeiten		10cm Dämmung
	StB Stuckarbeiten		20cm Dämmung
	StB Stuckarbeiten		30cm Dämmung
	StB Stuckarbeiten		40cm Dämmung
	StB Stuckarbeiten		50cm Dämmung
	StB Stuckarbeiten		60cm Dämmung

### ABKÜRZUNGEN

OK	Oberkante	OL	Oberlicht	AR	Abstellraum
UK	Unterkante	UZ	Unterzug	AF	Abfalleimer
FBK	Fußboden-Oberkante	ABL	Abtuf	VR	Vorraum
RDK	Röhrendecken-Oberkante	ZUL	Zulauf	STGH	Stiegenhaus
FDK	Fundament-Oberkante	LL	Lüftungschlitze	KA	Kellerablauf
RDUK	Röhrendecken-Unterkante	BRE	Brandschutzöffnung	WD	Wanddurchbruch bh
RDK	Röhrendecken-Unterkante	RR	Regenrohr	WS	Wanddurchbruch hs
BPH	Brusthöhe	RR	Regenrohr	DD	Deckendurchbruch bh
FPH-I	Feuertürgrenze Innen	PUZ	Putz	FBD	Fußbodenaussparung bh
FPH-A	Feuertürgrenze Außen	PS	Putzschaicht	FBA	Fußbodenaussparung bh
RSTUK	Rotsturz-Unterkante	SS	Schichtstöße	RS	Rohrschleife
GH	Geschosshöhe	SS	Schichtstöße	RS	Rohrschleife
RH	Raumhöhe	KS	Kanalschleife	RS	Rohrschleife
RDM	Rohrdurchmaß	RS	Rohrschleife		
PL	Putzfläche				

**MITGLIEDER UNTERLAGEN IN DER JEWEILS GELTENDE FASSUNG**

Projektname:	Heimat Österreich	Titelblatt	1:1
Architekt:	StB Oskar Freytag	Architektur	1:2
Stand Baugaben:	ET Planlage 04.07.2024, Index 3	Struktur	1:2
Stand Baugaben:	HKLS Planlage 04.07.2024, Index 4	Elektrik	1:2

## HEIMAT ÖSTERREICH

### AUSFÜHRUNGSPLAN ARCHITEKTUR

Planart / Leistung:

Projekt / Objekt:

**BERCHTESGADNER STRASSE WOHNBAU**  
5020 Salzburg

Planinhalt:

**HAUS 17 GNEISFELDSTRASSE 30**  
**ERDGESCHOSS**

PlanNr.: 4630\_GNEIS\_H17\_AR\_AP\_02\_EG\_10

**NATURMASSE NEHMEN! PLANKOTEN PRÜFEN!**

INDEX	GEZ.	GEPR.	DATUM	ÄNDERUNGEN / ERGÄNZUNGEN
05	IM / CJ		02.10.2024	K1,1,2 im Bldm ergänzt
10	CG / CJ		15.10.2024	Planlage für Interim
06	IM / CJ		21.05.2024	Statische Kellerführung gemäß antrag/Word auf Aktus 17.2 bei der Statik verlagerte Achse 17.2 im WS verlagert
06	IM / CJ		05.07.2024	Zweites Achsen 17.4/17.5 im Statik 2023 eingetragt. Statik angepasst. Statik 2024 im Statik 2024
07	ERM		05.08.2024	Trennwand in Richtung 17.5 ergänzt, keine Stützachse 17.4.5 wurde angelernt. Stützachse 17.5 im Statik 2024
08	SGS/ERM/CJ		10.09.2024	Achse 17.7 RR um 20cm nach rechts verschoben Achse 17.2 und 17.7 RR neu eingetragt. P.2024, GK Wandaustattung

BAUHERR: Heimat Österreich gemeinnützige Wohnungs- und Siedlungsgesellschaft m.b.H. 5020 Salzburg, Platzstraße 55

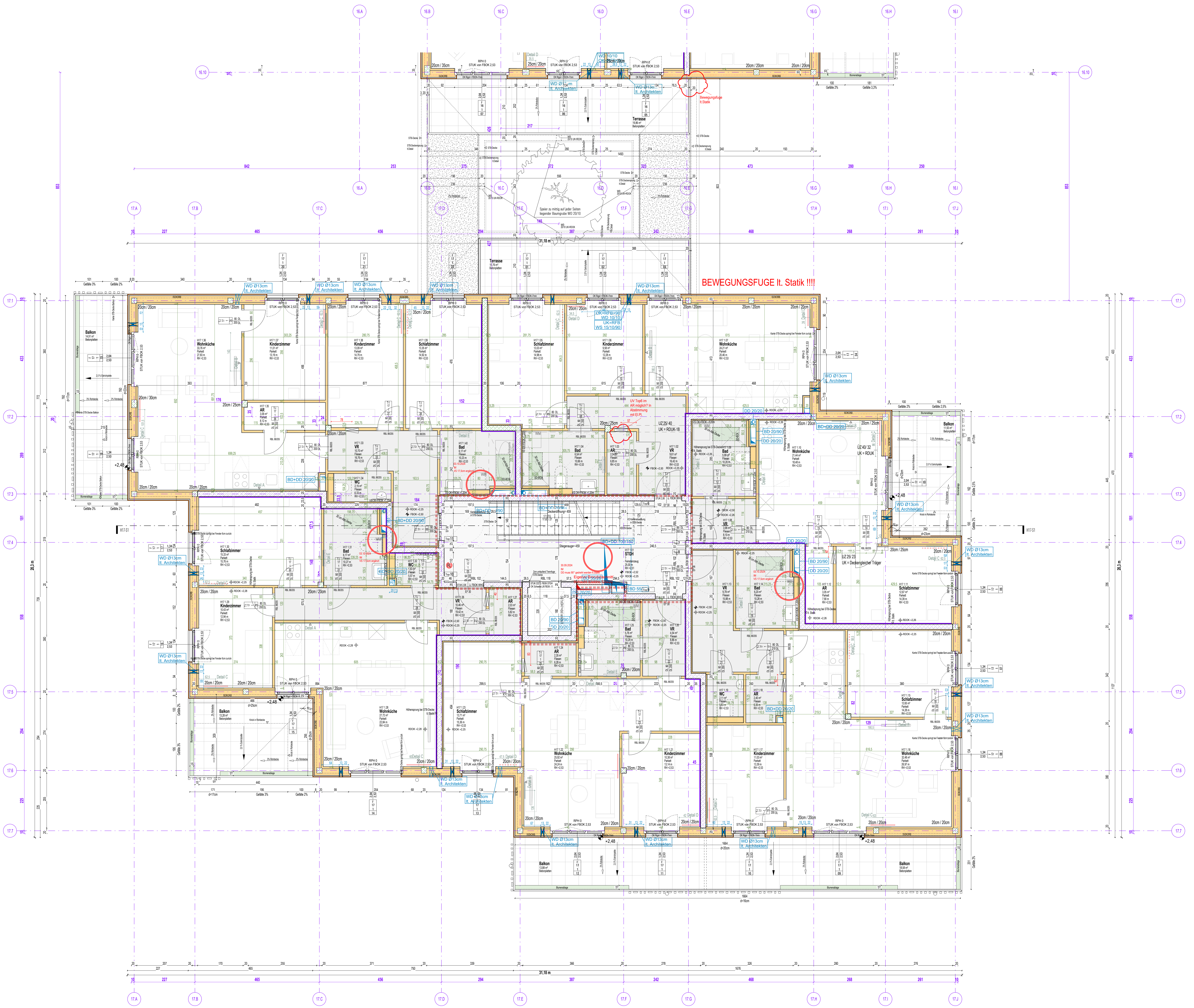
PLANVERFASST: stb oskar freytag

Höhenausgleich: ±0.00=+34.00

Planmaß: 118,9 x 84,1 = 120m²

Maßstab: M = 1 : 50

DESE ZEICHNUNG IST URHEBERRECHTLICH GESCHÜTZT. VERWENDUNG, ÄNDERUNG ODER VERVIELFÄLTIGUNG OHNE ZUSTIMMUNG SIND UNZULÄSSIG.



**LEGENDE**

—	Grundgrenze	—	Tür, 2-stellige Id. Nummer	---	unterhalb
---	Brandabschnitt	—	Fenster, 2-stellige Id. Nummer	---	oberhalb
—	E-Verteiler (TGA-ET)	D	Detail Plan Nummer		
—	Nachtragsmaßnahme	⊙	Feuerlöscher, Typ und Größe		
—	Infanteriepaneel	⊙	Höhenkote Rohbaumaß	⊙	Höhenkote Gelände i. Adria
⊙	Bewegungsfuge Ø1500mm	⊙	Höhenkote Fertigmaß	⊙	Höhenkote Fertigmaß
⊙	±0.00 Höhenkote Rohbaumaß	⊙	±0.40 Höhenkote Fertigmaß	⊙	±0.40 Höhenkote Fertigmaß
⊙	±0.40 Höhenkote Fertigmaß	⊙	Änderung / NEU		

**WANDDARSTELLUNG**

—	StB Substrat	—	Dämmung hart
—	StB	—	Dämmung weich
—	Beton-Halbputz	—	OK-Optimal
—	Beton-Fertigputz	—	Mauerwerk

**ABKÜRZUNGEN**

OK	Oberkante	OL	Oberlicht	AR	Abstellraum
UK	Unterkante	UZ	Unterzug	AF	Abschlussscheibe
FBOK	Fußboden-Oberkante	ABL	Abtuit	VR	Vorraum
RDOK	Röhrendecken-Oberkante	ZUL	Zuluft	STGH	Stiegenhaus
FDOK	Fundament-Oberkante	KA	Kellerabteil	KA	Kellerabteil
RDUK	Röhrendecken-Unterkante	LL	Lüftungsschlitze	WD	Wanddurchbruch bh
RDK	Röhrendecken-Vorderkante	BRE	Brandausweitung	WS	Wandschütz bh
RPH	Rohrparapetthe	AR	Abfallrohr	DD	Deckendurchbruch bh
FFH-I	Fertigparapetthe Innen	RR	Regenrohr	FBD	Fußbodendurchbruch bh
FHP-A	Fertigparapetthe Außen	PT	Putzstrich	FBA	Fußbodenaussparung bh
RSTUK	Rohrsturz-Unterkante	PS	Putzschicht	SS	Schichtschicht
GH	Geschosshöhe	SS	Schichtschicht	KS	Kanalschleife
RH	Raumhöhe	RS	Rohrschleife	RS	Rohrschleife
RBM	Rohbaumaß	PL	Platzhöhe	RS	Rohrschleife
PL	Platzhöhe			RS	Rohrschleife

**MITGELTENE UNTERLAGEN IN DER JEWELIGEN FASSUNG**

Konstruktionsverantwortung: Markus Consulting ZT GmbH  
 STAHLTIEFEN Tragwerksplanung: Armin Zwickhofer GmbH  
 Kabinetechnik ZT GmbH  
 Oberflächen: ...  
 Sand Baugaben HT Planung 04.07.2024 v04a 5  
 Sand Baugaben HKLS Planung 10.04.2024 v04a 8

TECHNISCHES PROJEKT: TGA ET Projekt  
 STAHLTIEFEN  
 Bauelemente:  
 TIG Ing. Stefan  
 UGA energy consulting Austria gmbh  
 Güter: technisches Büro GmbH  
 Dr. Green: Zwickhofer

**HEIMAT ÖSTERREICH**

Planart / Leistung: **AUSFÜHRUNGSPLAN ARCHITEKTUR**

Projekt / Objekt: **BERCHTESGADNER STRASSE WOHNBAU**  
5020 Salzburg

Planinhalt: **HAUS 17 GNEISFELDSTRASSE 30**  
**1.OBERGESCHOSS**

PlanNr.: 4630\_GNEIS\_H17\_AR\_AP\_03\_G1\_06

**NATURMASSE NEHMEN! PLANKOTEN PRÜFEN!**

INDEX	GEZ.	GEPR.	DATUM	ÄNDERUNGEN / ERGÄNZUNGEN
01	IM / C1		10.05.2024	Planung
02	IM / C1		05.07.2024	Topf 17 Bodenwanne ersetzt Durchfall/Flechtblechblech installiert
03	ENW		05.08.2024	Optimierung der Wandstruktur
04	StG/ENW		10.09.2024	R-Parapete, OK-Wandstruktur/Raum 1.11 für verschobene Achse 17.2 und 17.8 RR neu eingetragene/Spürer auf Verbindungsmaße kontrolliert
05	IM / C1		03.10.2024	DD für Bauelemente im STGH muss 80° geneigt werden 1.Staß/VS 17.5cm in Böden eingetrag.
06	CS / C1		15.10.2024	Planentwurf für Verkauf

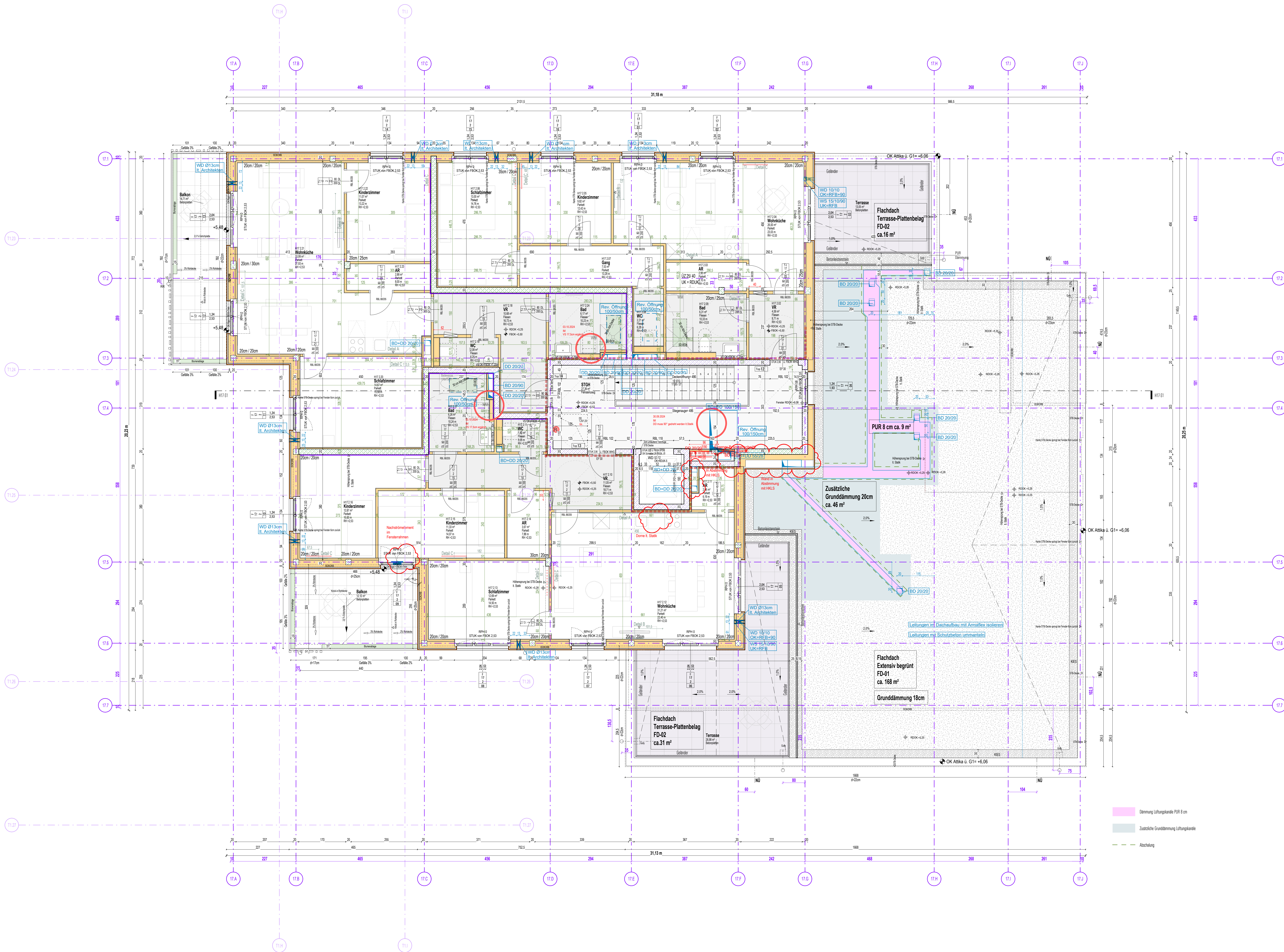
**BAUHERR:** Heimat Österreich gemeinnützige Wohnbau- und Siedlungs-gesellschaft m.b.H. 5020 Salzburg, Plainstraße 55

**PLANVERFASSER:** stb architekten ZT GmbH 5020 Salzburg, Pfeilergasse 3  
 Ingeborg Gneiss  
 architekten-stb.at  
 068800, Salzwendebühl 18

Höhepunkte: ±0.00-±0.40.00  
 Planumfang: 118,9 x 84,1 = 1007m²  
 Maßstab: M = 1 : 50

Gezeichnet: IM Geprüft: CJ

DESE ZEICHNUNG IST UNERBEHRRECHTLICH GESCHÜTZT. VERWENDUNG, ÄNDERUNG ODER VERVIELFÄLTIGUNG OHNE ZUSTIMMUNG SIND UNLÄSSIG.



**LEGENDE**

- Grundgrenze
- Brandschnitt
- E-Verteiler (TGA-ET)
- Nachströmelement
- Infrastrukturanlage
- Bewegungsfäche Ø150cm
- Höhekote Rohbaumaß
- Höhekote Fertigmaß
- in Abstimmung / Vorabzug
- Tür, 2-stellige Id. Nummer
- Fenster, 2-stellige Id. Nummer
- Detail Plan Nummer
- Feuerlöcher, Typ und Größe lt. Brandschutzkonzept
- Höhekote Rohbaumaß
- Höhekote Fertigmaß
- Änderung / NEU

**WANDDARSTELLUNG**

- StB Stahlbeton
- Schichten
- Beton-Halbriegel
- Angew.
- Änderung hart
- Änderung weich
- OK Gipskarton
- Mauerwerk

**ABKÜRZUNGEN**

OK	Oberkante	OL	Oberlicht	AR	Abstellraum
UK	Unterkante	UZ	Unterzug	AF	Abschliff
FBOK	Fußboden-Oberkante	ABL	Abfall	VR	Vorraum
RÖOK	Röhrendeckel-Oberkante	ZUL	Zuluft	STGH	Stiegenhaus
FÖOK	Fundament-Oberkante	KA	Kellerabfall	KA	Kellerabfall
RÖUK	Röhrendeckel-Unterkante	LL	Lüftungsschlitze	WD	Wanddurchbruch bh
RÖK	Röhrendeckel-Unterkante	BRE	Brandausbreitung	WS	Wandschütz bh
RPH	Rohrparapetthe	AR	Abfallrohr	DD	Deckendurchbruch bh
RPH-J	Fertigparapetthe Innen	RR	Regenrohr	FBD	Fußbodendurchbruch bh
FHP-A	Fertigparapetthe Außen	PT	Putzstrich	FBA	Fußbodenaussparung bh
RSTUK	Rohrsturz-Unterkante	PS	Putzschicht	SS	Schichtschicht
		SS	Schichtschicht	KS	Kanalschle
GH	Geschosshöhe	RS	Rohrschle	RS	Rohrschle
RH	Raumhöhe				
RBM	Rohbaumaß				
PL	Putzlichte				

**MITGELTENE UNTERLAGEN IN DER JEWELIGS GELTENDEN FASSUNG**

Konstruktiv: Markus Cernig 27 GmbH  
 STRUKTUR Tragwerksplanung  
 Anwalt/Architekt: Grottel  
 Kabinett 27 GmbH  
 TGA/HLB Projekt: TGA ET Projekt  
 TGA ET Projekt  
 Brandschutzkonzept: Bauwerkplanung  
 TIG Ing. Storz  
 TGA ET Projekt  
 TGA energy consulting austria gmbh  
 Güter: Technischer Büro GmbH  
 Dr. Grottel/Architekt

Stand Baugaben ET Planung: 23.08.2024  
 Stand Baugaben HLH.S Planung: 16.05.2024  
 Index B

**HEIMAT ÖSTERREICH**

Planart / Leistung: **AUSFÜHRUNGSPLAN ARCHITEKTUR**

Projekt / Objekt: **BERCHTESGADNER STRASSE WOHNBAU**  
 5020 Salzburg

Planinhalt: **HAUS 17 GNEISFELDSTRASSE 30**  
**2.OBERGESCHOSS**

PlanNr.: **4630\_GNEIS\_H17\_AR\_AP\_04\_G2\_09**

**NATURMASSE NEHMEN! PLANKOTEN PRÜFEN!**

INDEX	GEZ.	GEP.	DATUM	ÄNDERUNGEN/ ERGÄNZUNGEN
09	CS / CJ		15.10.2024	Reisend für Verkauf
05	ER / IM		05.08.2024	Gipskartonwandverklebung
06	IM / CJ		23.08.2024	Flachdachgebäude adaptiert für Regenfall, Terrassenfläche, Abkühlung, erdgebundene Lüftungswand, Gipskartonwandverklebung
07	IM / CJ		16.09.2024	Achse 17.2 und 17.3 BR neu angefügt   02 Terrasse beschreiben
08	IM / CJ		03.10.2024	DD für Bauteilplanung in STGH muss 80° geteilt werden   3. Stock VS 17,2cm in Böden ergänzt

**BAUHERR:** Heimat Österreich gemeinnützige Wohnbau- und Siedlungs-gesellschaft m.b.H.  
 5020 Salzburg, Plainstraße 55

**PLANVERFASSTER:** strob architekten ET GmbH  
 5020 Salzburg, Pfeilergasse 3  
 heimat.groes.at  
 GEM. VERTRAGSNUMMER: 18/2022  
 Bsp. 003, Bauteilplanung 18

Höhepunkte: ±0,00/+34,00  
 Plandatum: 10.05.2024  
 Plangröße: 118,9 x 84,1 = 120m²

**PLANVERFASSTER:** IM Geprüft  
 CJ

**M = 1 : 50**

DESE ZEICHNUNG IST URHEBERRECHTLICH GESCHÜTZT! VERWENDUNG, ÄNDERUNG ODER VERVIELFÄLTIGUNG OHNE ZUSTIMMUNG SIND UNZULÄSSIG!