

LEGENDE

- Grundgrenze
- Brandschnitt
- Brandschutz Trennwand
- E-Verteiler (TGA-ET)
- Nachströmelement
- Infrarotpaneel
- Bewegungsfläche Ø150cm
- Höhenkote Rohbaumaß
- Höhenkote Fertigmaß
- in Abstimmung / Vorabzug
- Tür, 2-stellige lfd. Nummer
- Fenster, 2-stellige lfd. Nummer
- Detail Plan Nummer
- Feuerlöscher, Typ und Größe lt. Brandschutzkonzept
- Höhenkote Rohbaumaß
- Höhenkote Fertigmaß
- Änderung / NEU
- unterhalb
- oberhalb

WANDDARSTELLUNG

- STB Stahlbeton
- Sichtbeton
- Beton Halbfertigteil
- Beton Fertigteil
- Dämmung hart
- Dämmung weich
- OK Gipskarton
- Mauerwerk

ABKÜRZUNGEN

OK Oberkante	UZ Oberlicht	AR Abstellraum
UK Unterkante	UZ Unterzug	AF Abstellfläche
FBOK Fußboden-Oberkante	ABL Abluft	VR Vorraum
RDOCK Rohdecken-Oberkante	ZUL Zuluft	STGH Stegenhaus
FDOCK Fundament-Oberkante	LL Lüftungsschlitze	KA Kellerarbeiten
RDUK Rohdecken-Unterkante	BRE Brauchraumlüftung	WD Wanddurchbruch b/h
RDK Rohdecken-Vorderkante	AR Abfallrohr	WS Windschutz b/h/t
RPH Rohparapethöhe	RR Regenrohr	DD Deckendurchbruch b/h
FPH-F Fertigparapethöhe Innen	PT Putztür	FBD Fußbodendurchbruch b/h
FHP-A Fertigparapethöhe Außen	PS Putzschaft	FBA Fußbodenaussparung b/h/t
RSTUK Rohsturz-Unterkante	SD Schachtdeckel	Bauangaben HKLS
GH Geschosshöhe	SS Schachtschleife	Bauangaben ET
RH Raumhöhe	KS Kanalschleife	Wanddurchbruch allg.
RBM Rohbaumaß	RS Rohrsohle	
PL Putzlichte		

MITGELTENDE UNTERLAGEN IN DER JEWELIGS GELTENDEN FASSUNG

Konstruktionsentwurf: Maria Consulting ZT GmbH
 TGA-ET Projekt: STRATEGA Tragwerksplanung
 Brandschutzkonzept: Ahmad Zviotechniker GmbH
 Bauteilkatalog: Kohlfelder ZT GmbH

TGA-HKLS Projekt: ECA energy consulting austria gmbh
 Brandschutzkonzept: Bauteilkatalog: DI Grand Zviotechnik

TB Ing. Stampfer
 ECA energy consulting austria gmbh
 Goldenes Technisches Büro GmbH
 DI Grand Zviotechnik

Stand Bauangaben ET Planung: 03.07.2024 Index 4
 Stand Bauangaben HKLS Planung: 02.02.2024 Index 8

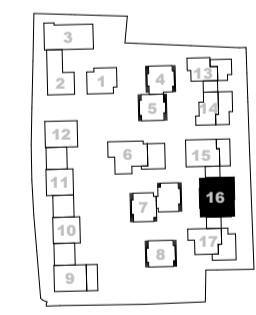
AUSFÜHRUNGSPLAN ARCHITEKTUR

Planart / Leistung:

Projekt / Objekt:
BERCHTESGADNER STRASSE WOHNBAU
 5020 Salzburg

Planinhalt:
HAUS 16 GNEISFELDSTRASSE 28
KELLERGESCHOSS

PlanNr.: 4630_GNEIS_H16_AR_AP_01_KG_12

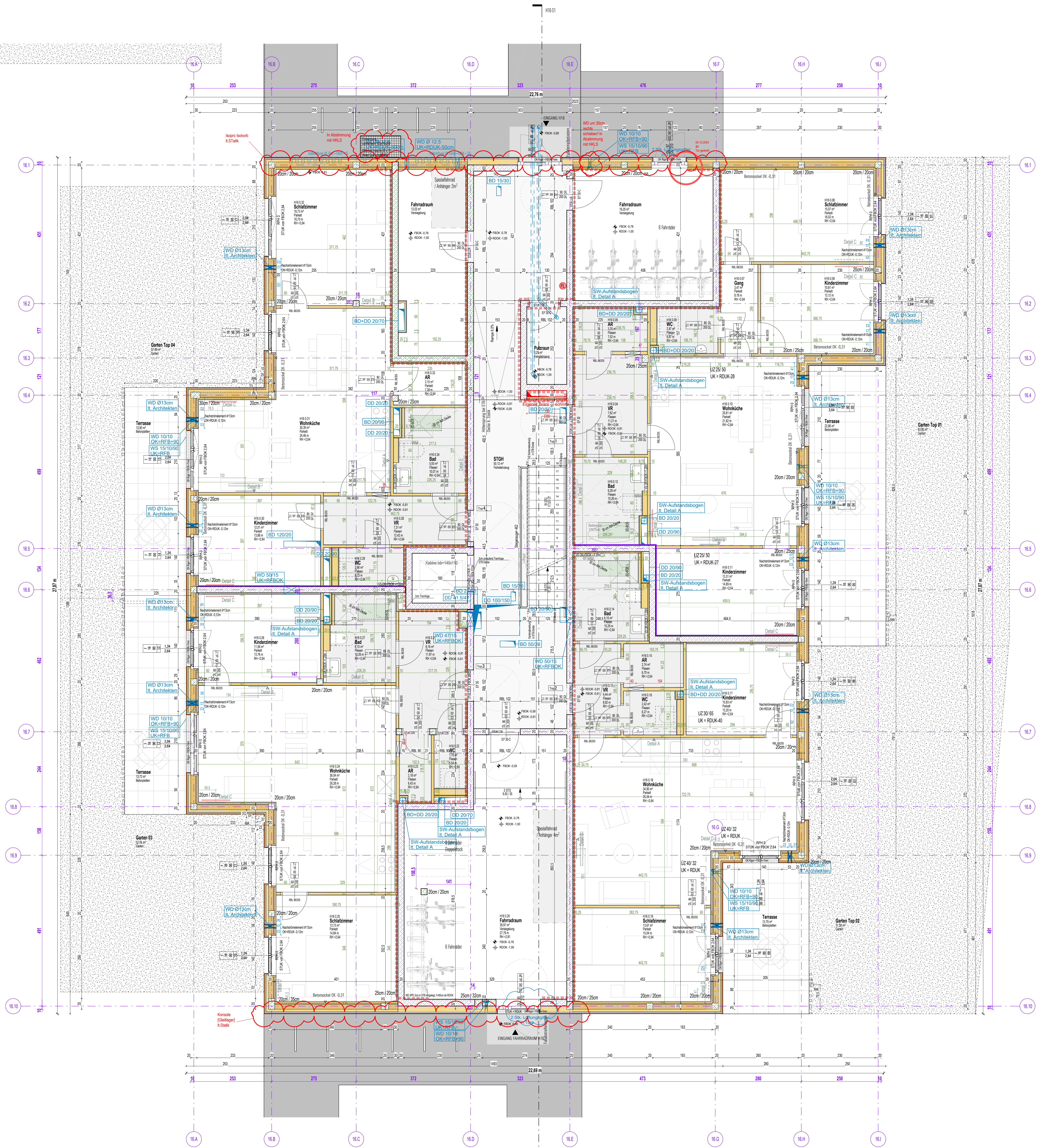


NATURMASSE NEHMEN! PLANKOTEN PRÜFEN!

INDEX	GEZ. / GEP.	DATUM	ÄNDERUNGEN / ERGÄNZUNGEN
09	IMCJ	05.07.2023	Kellerarbeiten kotiert
10	ER / SA	23.08.2024	KA TOP Zuordnung
11	ER / SA	10.09.2024	Anpassung Zuordnung Kellerarbeiten
12	ER / SA	15.10.2024	Planstand für Verkauf
07	IMCJ	08.03.2024	Ergänzung Türqualifikation/ Kotierung TGA Bauangaben/HWE auf 20cm geändert, 2cmXPS Raumhoch Achse T1.1
08	IMCJ	12.04.2024	Schleuse - 10cm Protellit statt 6cm XPS/ UZ UK RDUK um 19cm niedriger geworden lt. Statik/ ET-Technikum MW auf 8cm reduziert/ Putz-STB-Wand bündig/ EL-Angaben aktualisiert

BAUHERR: Heimat Österreich gemeinnützige Wohnungs- und Siedlungsgesellschaft m.b.H. 5020 Salzburg, Plainstraße 55	PLANVERFASSER: strobl architekten ZT GmbH 5020 Salzburg, Pfeifergasse 3 <small>GRUNDLAGENVERFASSER ENNECHPLANUNG vom 18.02.22: hardy spreyermann architekten erhardhuber ag 8164 Gröden, Badenerstraße 18</small>
Höhenlage: ±0.00=434,00 Plandatum: 10.11.2023 Plangröße: 84.1 x 59.4 = 0.50m²	Gezeichnet: CG Geprüft: LH Massstab: M = 1 : 50

DIESE ZEICHNUNG IST URHEBERRECHTLICH GESCHÜTZT/ VERWENDUNG, ÄNDERUNG ODER VERVIELFÄLTIGUNG OHNE ZUSTIMMUNG SIND UNZULÄSSIG!



LEGENDE

	Grundgrenze		Tür, 2-stellige Id. Nummer		unter/über
	Brandschutz Trennwand		Fenster, 2-stellige Id. Nummer		Brandschutzkonzept
	E-ventilator (TGA-ET)		Detail Plan Nummer		Feuerfischer, Typ und Größe lt. Brandschutzkonzept
	Bewegungsfäche Ø150cm		+0.00 Höhenkote Rohbaumaß +0.40 Höhenkote Fertigmaß		+0.00 Höhenkote Rohbaumaß +0.40 Höhenkote Fertigmaß
	Bewegungsfäche Ø150cm		Änderung / NEU		Änderung / NEU

WANDDARSTELLUNG

	STB Saalstein		Dämmung hart
	Beton		Dämmung weich
	Beton-Hohlblock		GK-Plastran
	Beton-Fertigputz		Misurwerk

ABKÜRZUNGEN

OK	Oberkante	OL	Oberlicht	AR	Abstellraum
UK	Unterkante	LIZ	Unterzug	AF	Abschliff
FBOK	Fußboden-Oberkante	ABL	Abtuf	VR	Vorraum
RDOK	Röhrendecken-Oberkante	ZUL	Zuluft	STGH	Stiegenhaus
FDOK	Fundament-Oberkante	KA	Kellerabteil	WD	Wanddurchbruch bh
RDUK	Röhrendecken-Unterkante	LL	Lüftungsschlitze	WS	Wandschicht bh
RDK	Röhrendecken-Vorderkante	BRE	Brandschutzverfüllung	DD	Deckenschicht bh
RPH	Rohrparapetthe	AR	Abfallrohr	FBD	Fußbodendurchbruch bh
FPH-I	Fertigparapetthe Innen	RR	Regenrohr	FBA	Fußbodenaussparung bh
FPH-A	Fertigparapetthe Außen	PT	Putzstrich		
RSTUK	Rohrsturz-Unterkante	PS	Putzschicht		
		SS	Schichtstöße		
		SS	Schichtstöße		
GH	Geschosshöhe	KS	Kanalschle		
RH	Raumhöhe	RS	Rohrschle		
RBM	Rohbaumaß				
PL	Platzhöhe				

MITGLIEDERTE UNTERLAGEN IN DER JEWELIGS GELTENDEN FASSUNG

Konstruktionsverantwortung: Maria Gschwentz ZT GmbH
 STAHLBAU: Trogwerkplanung: Amax Architektur GmbH
 Oberflächen: Oberflächengestaltung: Kalkreiter ZT GmbH

TECHNISCHES ÜBERWACHEN: TGA ET Projekt: Götter-Institut für Bautechnik
 BRANDSCHUTZKONZEPT: Brandkonzept: Götter-Institut für Bautechnik

TRAGWERK: TRAGWERK: TRAGWERK
 TRAGWERK: TRAGWERK: TRAGWERK

Stand Bauarbeiten ET Planung: 04.07.2024 10:00
 Stand Bauarbeiten HKLS Planung: 04.04.2024 10:00 A

HEIMAT ÖSTERREICH

Planart / Leistung: **AUSFÜHRUNGSPLAN ARCHITEKTUR**

Projekt / Objekt: **BERCHTESGADNER STRASSE WOHNBAU**
 5020 Salzburg

Planinhalt: **HAUS 16 GNEISFELDSTRASSE 28 ERDGESCHOSS**

PlanNr.: **4630_GNEIS_H16_AR_AP_02_EG_13**

NATURMASSE NEHMEN! PLANKOTEN PRÜFEN!

INDEX	GEZ. / GEP.	DATUM	ÄNDERUNGEN / ERGÄNZUNGEN
09	IM / CJ	05.07.2024	1)g) Bodenmaße vorerst durch Türvorbebauelemente (Rohbau) (Zur 16.9 eingetrag.)
10	FRW	05.08.2024	Spekulationsänderung
11	SUS/FRW	10.09.2024	Informations, GK-Wanderrückführung 16.8 RR neu eingetrag.
12	IM / CJ	03.10.2024	KS 17,5cm in Boden ergänzt
13	IM / CJ	15.10.2024	Tür zum Fahrradraum geändert

BAUHERR: Heimat Österreich gemeinnützige Wohnbau- und Siedlungsgesellschaft m.b.H. 5020 Salzburg, Plainstraße 55

PLANVERFASSER: strob architekten ZT GmbH 5020 Salzburg, Pilsbergstr. 3

Höhenlage: ±0,00=434,00
 Planmaßstab: 1:100
 Maßstab: IM/CG
 Geprüft: CJ
 M = 1 : 50

DESE ZEICHNUNG IST URHEBERRECHTLICH GESCHÜTZT. VERWENDUNG, ÄNDERUNG ODER VERVIELFÄLTIGUNG OHNE ZUSTIMMUNG SIND UNZULÄSSIG.



- LEGENDE**
- Grundgrenze
 - Brandschutz Trennwand
 - E-Verteiler (TGA-ET)
 - Nachtrimelement
 - Infrastrukturanne
 - Bewegungsfäche Ø1500m
 - Höhenkote Rohbaumaß
 - Höhenkote Fertigmaß
 - In Abstimmung / Vorabzug
- WANDDARSTELLUNG**
- STB Stahlbeton
 - Schleifen
 - Beton-Hohlblock
 - Mauerwerk
 - StB Stahlbeton
 - Schleifen
 - Beton-Hohlblock
 - Mauerwerk
 - Dämmung hart
 - Dämmung weich
 - DK Gipskarton
 - Mauerwerk
- ABKÜRZUNGEN**
- OK Oberkante
 - UK Unterkante
 - FBOK Fußboden-Oberkante
 - RDOK Röhdenken-Oberkante
 - FDOK Fundament-Oberkante
 - RDUK Röhdenken-Unterkante
 - RDK Röhdenken-Vorderkante
 - RPH-Rohrparapetkante
 - FPH-Fertigparapetkante Innen
 - FHP-A Fertigparapetkante Außen
 - RSTUK Röhdenken-Unterkante
 - GH Geschosshöhe
 - RH Raumhöhe
 - RBM Rohbaumaß
 - PL Putzlichte
 - OL Oberlicht
 - UZ Unterzug
 - ABL Abturt
 - ZUL Zuluft
 - LL Lüftungsschlitze
 - BRE Brandausweitung
 - AR Abfallrohr
 - RR Regenrohr
 - PT Putzstrich
 - SS Schichtstöße
 - SS Schichtstöße
 - KS Kanalschle
 - RS Röhdenken
 - AR Abstellraum
 - AF Abspaltfläche
 - VR Vorräum
 - STGH Stiegenhaus
 - KA Kellerabteil
 - WD Wandschubbeh
 - WS Wandschubbeh
 - DD Deckenschubbeh
 - FBD Fußbodenschubbeh
 - BA Baugaben HKLS
 - BA Baugaben ET
 - W Wandschubbruch allg.
- MITGLIEDERTE UNTERLAGEN IN DER JEWEILS GÜLTIGEN FASSUNG**
- Kontaktpersonen: Markus Consulting ZT GmbH, STEINLEBA Ingenieurplanung, Amax Architektur GmbH, Katharina ZT GmbH
 Oberflächen: ...
 Stand Baugaben ET Planung: 04.07.2024 14:06
 Stand Baugaben HKLS Planung: 04.04.2024 10:04 A

HEIMAT ÖSTERREICH

Planart / Leistung: **AUSFÜHRUNGSPLAN ARCHITEKTUR**

Projekt / Objekt: **BERCHTESGADNER STRASSE WOHNBAU**
 5020 Salzburg

Planinhalt: **HAUS 16 GNEISFELDSTRASSE 28**
1.OBERGESCHOSS

PlanN°: **4630_GNEIS_H16_AR_AP_03_G1_08**

NATURMASSE NEHMEN! PLANKOTEN PRÜFEN!

INDEX	GEZ./GEP.	DATUM	ÄNDERUNGEN / ERGÄNZUNGEN
01	IM / CJ	28.03.2024	Planlegung
02	IM / CJ	06.05.2024	16.1.25 Eintragung eingetrag. in WEIS! Fenster 16-105 um 1,5cm höher verschieben! Fenster 16-105 um 1,5cm höher verschieben! Handhaben anputzen! Balkenputz! Mauerwerk anputzen!
03	IM / CJ	04.06.2024	03 für RA vorgelegt! WD für Umklekabine vorgelegt! 16.6: neue UZ eingetrag. in Stack
04	IM / CJ	05.07.2024	Aktuelle 16.1.25.25 über den Fenster mit Balken eingetrag. in WEIS! 16.1.25.25 über den Fenster mit Balken eingetrag. in WEIS! 16.1.25.25 über den Fenster mit Balken eingetrag. in WEIS!
05	ERW	05.08.2024	Optimierung der Wandstärke
06	S&SERW	16.09.2024	B-Panoste, GK-Wandstärke! RPH neu! Acha 16.6
07	IM / CJ	02.10.2024	KS 11,5cm in Boden eingetrag.
08	IM / CJ	15.10.2024	Ländeleinlage angepasst

BAUHERR: Heimat Österreich gemeinnützige Wohnbau- und Siedlungsgesellschaft m.b.H. 5020 Salzburg, Plainstraße 55
 PLANVERFASSER: stb architekten ZT GmbH 5020 Salzburg, Plainstraße 55
 HOHNWANGENHOF-BAUGEMEINSCHAFT VON 1922
 GEMEINSCHAFTLICHE WOHNBANK SALZBURG
 GEWERKSCHAFT
 GEGENSTAND: Bauarbeiten
 Gezeichnet: IM Geprüft: CJ
 M = 1 : 50
 DIESE ZEICHNUNG IST URHEBERRECHTLICH GESCHÜTZT! VERWENDUNG, ÄNDERUNG ODER Vervielfältigung OHNE ZUSTIMMUNG SIND UNZULÄSSIG!