

Siehe Ausführungsplanung Tiefgarage
 PlanNr.: 4630_GNEIS_TG-X_AR_LAP_GR_XX

- ### LEGENDE
- Grundgrenze
 - Brandabschnitt
 - Brandschutz Trennwand
 - E-Verteiler (TGA-ET)
 - Nachströmelement
 - Infrarotpaneel
 - Bewegungsfläche Ø150cm
 - Höhenkote Rohbaumaß
 - Höhenkote Fertigmaß
 - Tür, 2-stellige lfd. Nummer
 - Fenster, 2-stellige lfd. Nummer
 - Detail Plan Nummer
 - Feuerlöscher, Typ und Größe lt. Brandschutzkonzept
 - Höhenkote Rohbaumaß
 - Höhenkote Fertigmaß
 - Änderung / NEU
 - unterhalb
 - oberhalb

- ### WANDDARSTELLUNG
- STB Stahlbeton
 - Sichtbeton
 - Beton-Halbtiegel
 - Beton-Fertigteile
 - Dämmung hart
 - Dämmung weich
 - GK Gipskarton
 - Mauerwerk

- ### ABKÜRZUNGEN
- | | | |
|--------------------------------|-----------------------|------------------------------|
| OK Oberkante | UZ Oberlicht | AR Abstellraum |
| UK Unterkante | UZ Unterzug | AF Abstellfläche |
| FBOK Fußboden-Oberkante | ABL Abluft | VR Vorraum |
| RDOK Rohdecken-Oberkante | ZUL Zuluft | STGH Stiegenhaus |
| FDOK Fundament-Oberkante | LL Lüftungsschlitze | KA Kellerarbeit |
| RDUK Rohdecken-Unterkante | BRE Brauchraumlüftung | WD Wandschlitz b/h |
| RDK Rohdecken-Vorderkante | AR Abfallrohr | WS Wandschlitz b/hit |
| RPH Rohrparapethöhe | RR Regenrohr | DD Deckendurchbruch b/h |
| FPH -I Fertigparapethöhe Innen | PT Putztür | FBD Fußbodendurchbruch b/h |
| FHP-A Fertigparapethöhe Außen | PS Putzschaufel | FBA Fußbodenaussparung b/hit |
| RSTUK Rohsturz-Unterkante | SD Schachtschloß | |
| | SS Schachtschloß | |
| | KS Kanalschloß | |
| | RS Rohrsturz | |
| GH Geschosshöhe | | |
| RH Raumhöhe | | |
| RBM Rohbaumaß | | |
| PL Putzdicke | | |

MITGELTENDE UNTERLAGEN IN DER JEWELIGS GELTENDEN FASSUNG

Konstruktionsentwurf: Maniac Consulting ZT GmbH
 STRATERRA Tragwerksplanung
 Ahmad Zivkovic GmbH
 Kahlhofer ZT GmbH

TGA-HLS Projekt:
 TGA-ET Projekt:
 Brandschutzkonzept:
 Bauteilkatalog:

TB Ing. Stampfer
 EKA energy consulting austrie gmbh
 Golar Technisches Büro GmbH
 DI Graml Ziviltechnik

Stand Bauangaben ET Planung: 31.01.2024
 Stand Bauangaben HKLS Planung: 18.01.2024 Index B

HEIMAT ÖSTERREICH

AUSFÜHRUNGSPLAN ARCHITEKTUR

Planart / Leistung: **AUSFÜHRUNGSPLAN ARCHITEKTUR**

Projekt / Objekt: **BERCHTESGADNER STRASSE WOHNBAU**
5020 Salzburg

Planinhalt: **HAUS 13 KELLERGESCHOSS**

PlanNr.: 4630_GNEIS_H13_AR_AP_01_KG_11_V

NATURMASSE NEHMEN! PLANKOTEN PRÜFEN!

VORABZUG
IN BEARBEITUNG

INDEX	GEZ. / GEP.	DATUM	ÄNDERUNGEN / ERGÄNZUNGEN
09	IM / CJ	05.07.2024	Lichtschächte südlich und nördlich entfallen/Kellerarbeiten korrigiert
10	ER / SA	23.08.2024	KA TOP Zuordnung
11	CG / SA	15.10.2024	Planstand für Verkauf

BAUHERR:
Heimat Österreich
gemeinnützige Wohnungs- und Siedlungsgesellschaft m.b.H.
5020 Salzburg, Plainstraße 55

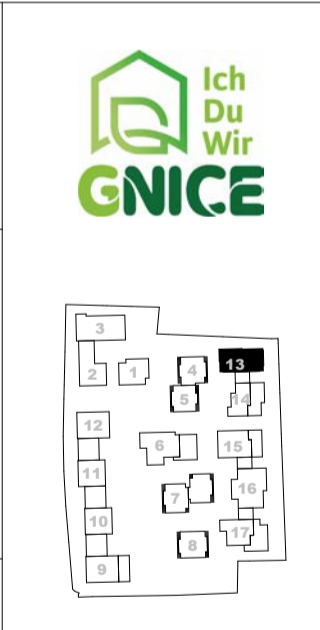
PLANVERFASSER:
strobi architekten ZT GmbH
5020 Salzburg, Pfeifergasse 3

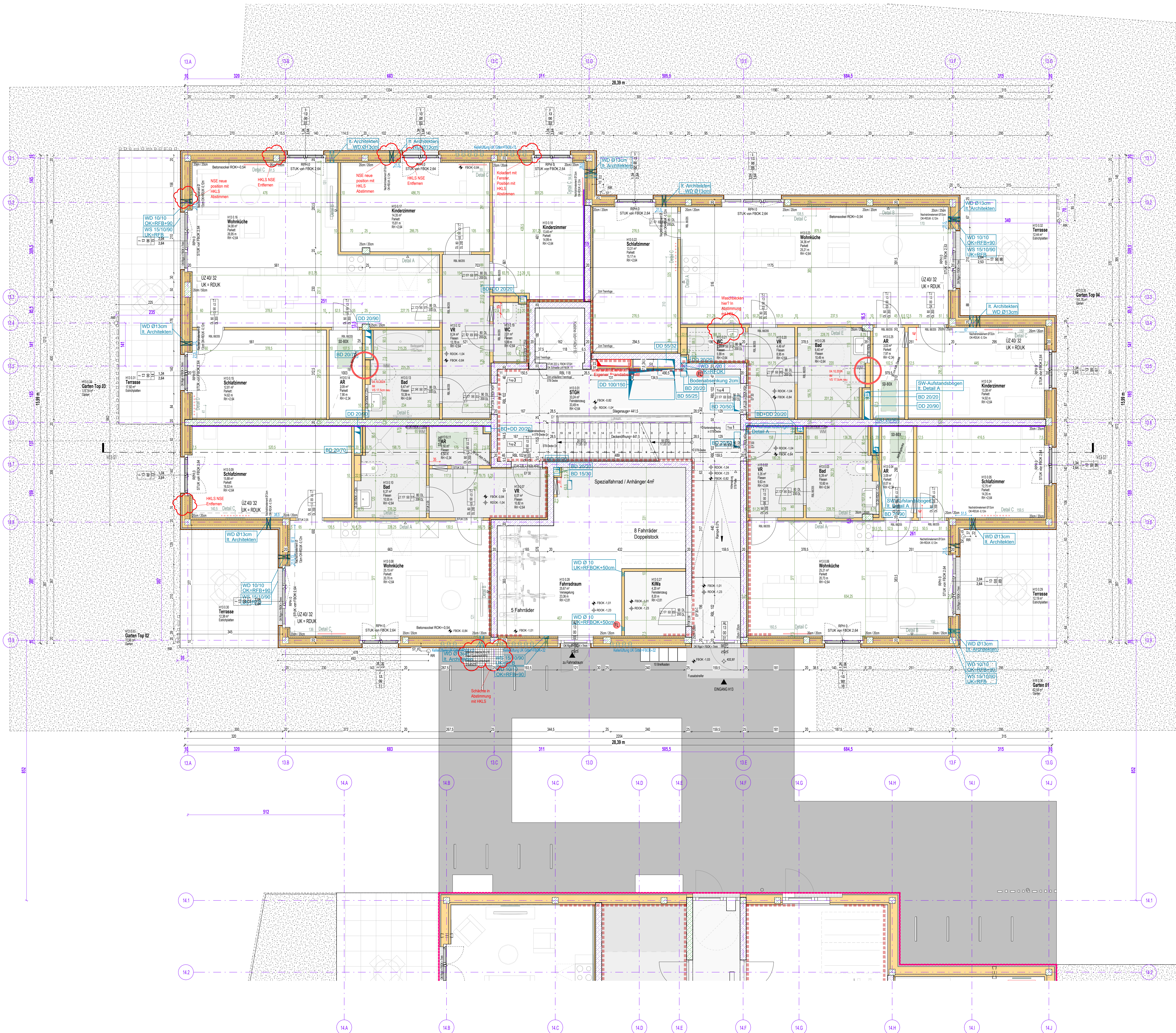
GRUNDLAGENVERFASSER ENNECHPLANUNG vom 18.02.22:
harder spryermann
architekten erbaubau ag
8104 Gröden, Badenerstrasse 18

Höhenlage ±0,00=434,00 Gezeichnet: CG Geprüft: LH

Plandatum: 24.11.2023 Plangröße: 84,1 x 59,4 = 0,50m² Massstab: M = 1 : 50

DIESE ZEICHNUNG IST URHEBERRECHTLICH GESCHÜTZT! VERWENDUNG, ÄNDERUNG ODER VERVIELFÄLTIGUNG OHNE ZUSTIMMUNG SIND UNZULÄSSIG!





LEGENDE

—	Grundgrenze	—	Tür, 2-stellige Rd. Nummer	---	unterhalb
---	Brandschneid	—	Fenster, 2-stellige Rd. Nummer	---	oberhalb
---	E-Verteiler (TGA-ET)	—	Detail Plan Nummer		
---	Nachströmelement	—	Feuerlöscher, Typ und Größe		
---	Infrarotpaneel	—	Feuerlöscher, Typ und Größe		
---	Bewegungsfäche Ø150cm	—	Höhenkote Rohbaumaß	—	Höhenkote Gelände (L-Adria)
---	Höhenkote Rohbaumaß	—	Höhenkote Fertigmaß		
---	Höhenkote Fertigmaß	—	in Abstimmung / Vorabzug		
---	in Abstimmung / Vorabzug	—	Änderung / NEU		

WANDDARSTELLUNG

---	StB-Schalstein	---	Dämmung hart
---	Schiefer	---	Dämmung weich
---	Beton-Halbputz	---	ÖK-Epoxharz
---	Beton-Fertigputz	---	Mauerwerk

ABKÜRZUNGEN

OK	Oberkante	OL	Oberlicht	AR	Abstellraum
UK	Unterkante	UZ	Unterzug	AF	Abstellfläche
FBOK	Fußboden-Oberkante	ABL	Abluft	VR	Vorräum
FDBOK	Fußboden-Oberkante	ZUL	Zuluft	STGH	Stiegenraum
RDK	Rohdecken-Oberkante	LL	Luftschicht	KA	Kellerabteil
RDUK	Rohdecken-Unterkante	BRE	Brandschutzentlüftung	WD	Wanddurchbruch bh
RKV	Rohdecken-Vorderkante	AR	Abfallrohr	WS	Wandschicht bh
RPH	Rohdepannehöhe	RR	Regenrohr	DD	Deckendurchbruch bh
FPH-I	Fertigpannehöhe Innen	PT	Putzfuß	FBD	Fußbodendurchbruch bh
FPH-A	Fertigpannehöhe Außen	PS	Putzschicht	FBA	Fußbodenaussparung bh
RSTUK	Rohsturz-Unterkante	SD	Schachthölchen	✕	Bauangaben HKLS
GH	Geschosshöhe	SS	Schachthölchen	✕	Bauangaben ET
RH	Raumhöhe	KS	Kanalschleife	✕	Wanddurchbruch allg.
RBM	Rohbaumaß	RS	Rohrrohre		
PL	Putzhöhe				

MITGELTENDE UNTERLAGEN IN DER JEWELIGS GELTENDEN FASSUNG

Konzeptionsentwurf: M&S Consulting ZT GmbH
 STRATHEA Topologieplanung
 Anna-Catharina G&P
 Katharina ZT GmbH

TA: HKLS Projekt
 TGA ET Projekt
 Brandausschreibung
 Brandausschreibung

TR Ing. Stankovic
 EIA energy consulting, austria gmbh
 Günter Tschannhofer
 Dr. Gianni Zwickhofer

Stand Bauangaben ET Planung: 03.04.2024 Index A
 Stand Bauangaben HKLS Planstand: 24.04.2024 Index A

HEIMAT ÖSTERREICH

Planart / Leistung: **AUSFÜHRUNGSPLAN ARCHITEKTUR**

Projekt / Objekt: **BERCHTESGADNER STRASSE WOHNBAU**
5020 Salzburg

Planinhalt: **HAUS 13 ERDGESCHOSS**

PlanNr.: 4630_GNEIS_H13_AR_AP_02_EG_14

NATURMASSE NEHMEN! PLANKOTEN PRÜFEN!

INDEX	GEZ./GEP.	DATUM	ÄNDERUNGEN/ERGÄNZUNGEN
09	IM / CJ	05.07.2024	Tp3 Substanz ausser Dache/Fussbodenbauteile kostenRR Position eingetragene/verändert eingetrag.
10	SoGIM	02.08.2024	Gepanzerteisenbeton
11	SoGERIM	10.09.2024	RR Ergänzung und Verschubung Verstärkung ÖK und Verschubung eg. Nachströmelemente/Rohdecken eingetrag./Neue RR eingetrag.
12	SoGCIJM	20.09.2024	Raum 13.0.05 für garage/Neue RR wurden kosten
13	IM / CJ	04.10.2024	VS 17.0cm neu im Bad/RR Winkeländerung eingetrag.
14	IM / CJ	15.10.2024	Bezeichnung des Regler eingetrag.

BAUHERR: Heimat Österreich gemeinnützige Wohnbau- und Siedlungsgesellschaft m.b.H. 5020 Salzburg, Plainstraße 55

PLANVERFASSER: strob architekten ZT GmbH 5020 Salzburg, Pflanzergasse 3

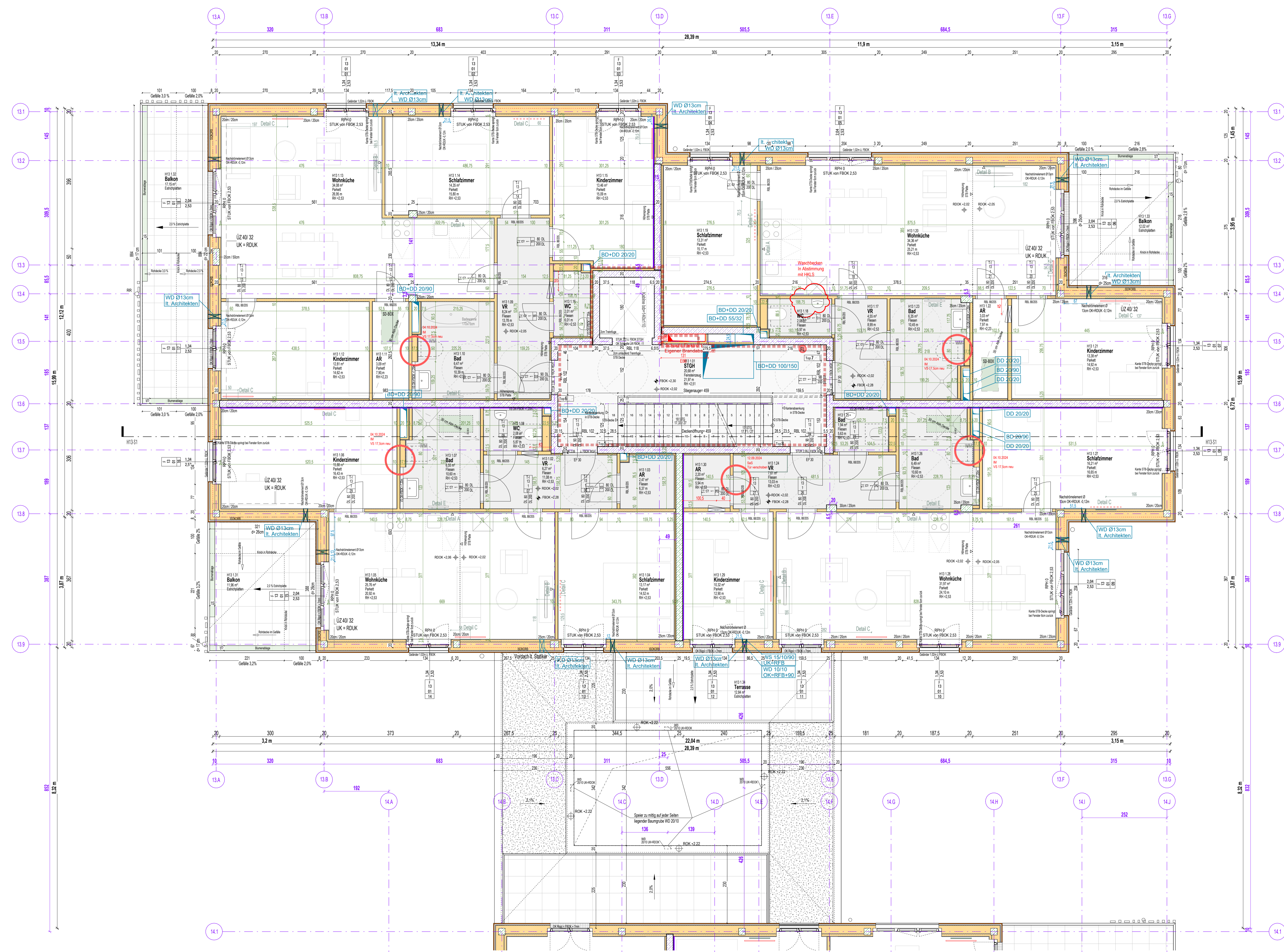
Höhenlage: ±0,00=+34,00
 Plandatum: 22.12.2023
 Plangröße: 118,9 x 84,1 = 120m²

PLANVERFASSER: strob architekten ZT GmbH 5020 Salzburg, Pflanzergasse 3
 GEMEAUSCHNITTEN/ABSTUFUNG/ANORDNUNG vom 10.02.2024
 keine wesentlichen Änderungen
 Bsp. 02.03.2024/Blatt 18

Gesprochen: CG
 Geprüft: CJ

M = 1 : 50

DESE ZEICHNUNG IST UNVERBÄHRTEILIG GEGEN ÜBERNACHNEMUNG, ANÄNDERUNG ODER VERVIELFÄLTIGUNG OHNE ZUSTIMMUNG SIND UNZULÄSSIG



LEGENDE

- Grundgrenze
- Brandabschnitt
- Brandschutz Trennwand
- E-Verteiler (TGA-ET)
- Nachströmelement
- Infrarotpaneel
- Bewegungsfläche Ø150cm
- Höhenkote Rohbaumaß
- Höhenkote Fertigmaß
- in Abstimmung / Vorabzug
- Tür, 2-stellige lfd. Nummer
- Fenster, 2-stellige lfd. Nummer
- Detail Plan Nummer
- Feuertischer, Typ und Größe lt. Brandschutzkonzept
- Höhenkote Rohbaumaß
- Höhenkote Fertigmaß
- Änderung / NEU

WANDDARSTELLUNG

- STB Stahlbeton
- Sichtbeton
- Beton-Halbfertigteil
- Beton-Fertigteil
- Dämmung hart
- Dämmung weich
- GK Gipskarton
- Mauwerk

ABKÜRZUNGEN

OK Oberkante	OL Oberlicht	AR Abstellort
UK Unterkante	UZ Unterzug	AR Abstellort
FBOK Fußboden-Oberkante	ABL Abluft	VR Vorraum
FDOK Fundament-Oberkante	ZUL Zuluft	STGH Stiegenhaus
RDUK Rohdecken-Unterkante	LL Lüftungsschlitze	KA Kellerabteil
RDK Rohdecken-Vorderkante	BRE Brandrauchentlüftung	WD Wanddurchbruch b/h
RPH Rohparapethöhe	AR Abfallrohr	WS Wandschicht b/h
FPH-I Fertigparapethöhe Innen	RR Regenrohr	DD Deckendurchbruch b/h
FPH-A Fertigparapethöhe Außen	PT Putzträger	FBD Fußbodendurchbruch b/h
RSTUK Rohsturz-Unterkante	PS Putzschaicht	FBA Fußbodenaussparung b/h
CH Geschosshöhe	SS Schachthöhe	✕ Bauangaben HKLS
RH Raumhöhe	KS Kanalsohle	✕ Bauangaben ET
RBM Rohbaumaß	RS Rohrsohle	Wanddurchbruch allg.
PL Putzliche		

MITGELTENDE UNTERLAGEN IN DER JEWELIGS GELTENDEN FASSUNG

Konstruktionsentwurf: Markus Consulting ZT GmbH
 STRAFERA Tragwerksplanung
 Altmann Zylinderwerke GmbH
 Kolbhofer ZT GmbH

TGA-HKLS Projekt: TGA-ET Projekt: TGA-ET Projekt: TGA-ET Projekt:
 STRAFERA Tragwerksplanung
 Altmann Zylinderwerke GmbH
 Kolbhofer ZT GmbH

TB Ing. Stampfer
 EGA energy consulting austria gmbh
 Galzer Technisches Büro GmbH
 DI Grant/Zuback

Überfächerungen:
 Stand Bauangaben ET Planstand 29.05.2024 Index_A
 Stand Bauangaben HKLS Planstand 24.04.2024 Index_A

HEIMAT ÖSTERREICH

Planart / Leistung: **AUSFÜHRUNGSPLAN ARCHITEKTUR**

Projekt / Objekt: **BERCHTESGADNER STRASSE WOHNBAU**
 5020 Salzburg

Planinhalt: **HAUS 13 GNEISFELDSTRASSE 22**
1.OBERGESCHOSS

PlanNr.: 4630_GNEIS_H13_AR_AP_03_G1_07

ICH DU WIR GNICÉ

NATURMASSE NEHMEN! PLANKOTEN PRÜFEN!

INDEX	GEZ. / GEP.	DATUM	ÄNDERUNGEN / ERGÄNZUNGEN
01	CS / CJ	19.04.2024	Planausgabe
02	IM / CJ	04.06.2024	Holzbohlen einfügig/Verbindungsboch ergänz./Neue ÜZ eingefügt lt. Statik
03	IM / CJ	17.07.2024	Topf-Badewanne ersetzt Dusche/Innenwänden-Kontierung eingefügt/Rahmenablage neu
04	S&S/IM	02.08.2024	Gipskartonwandverstärkung
05	S&S/ER/IM	10.09.2024	Abhängleuchte AR ergänzt, VR, Verstärkung GK und Verschiebung wg. Nachströmelemente/PH neu eingefügt
06	S&S/UM	04.10.2024	Tür verschoben VS 17,5cm im Bad neu GK-Wandkernterung ergänzt
07	IM / CJ	15.10.2024	Beschreibung des Signales ergänzt

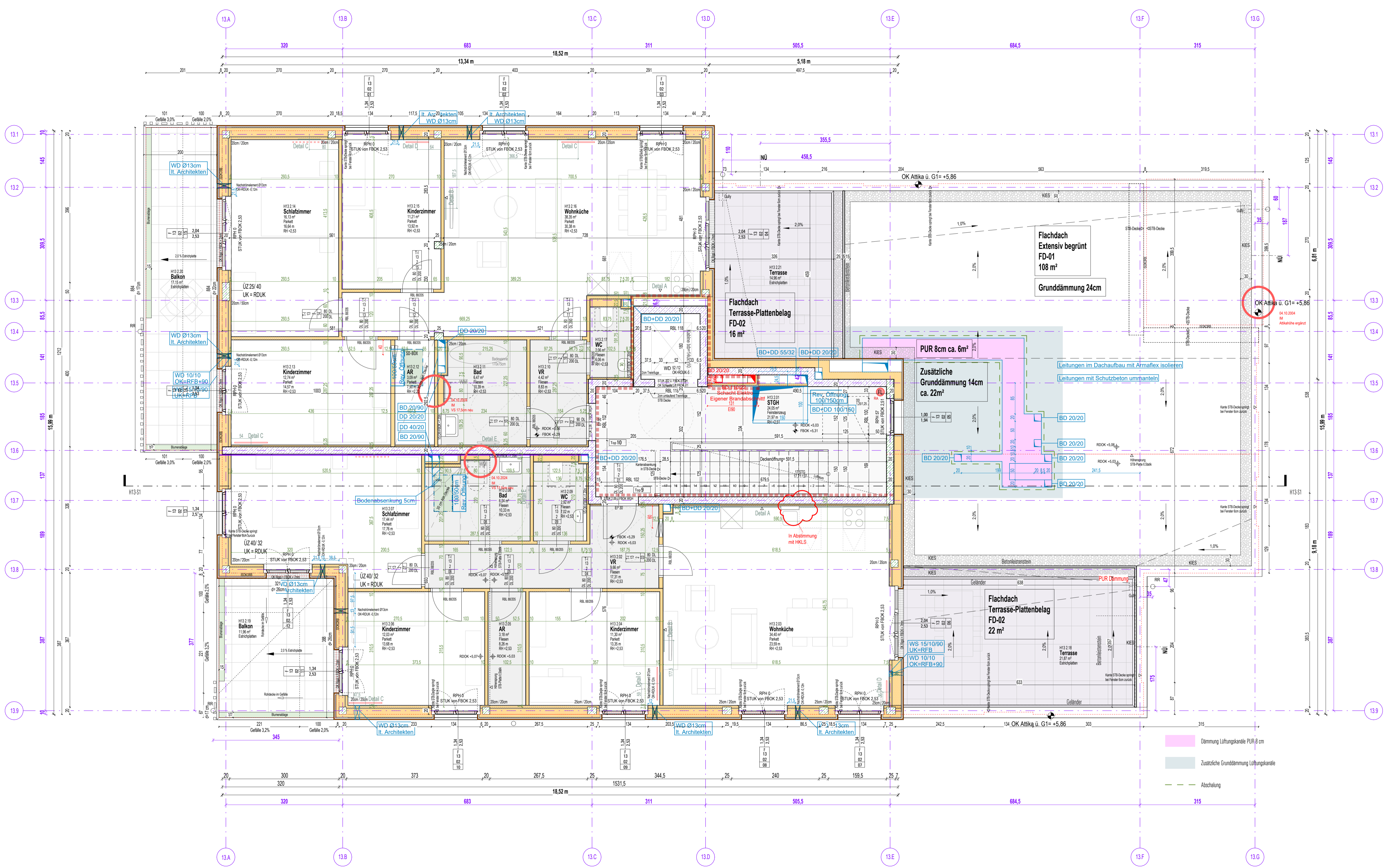
BAUHERR: Heimat Österreich gemeinnützige Wohnungs- und Siedlungsgesellschaft m.b.H. 5020 Salzburg, Plaimstraße 55

PLANVERFASSER: strobl architekten ZT GmbH 5020 Salzburg, Pfeiffergasse 3

GRUNDLAGENVERFASSER ENTSICHLUNG VOM 18.02.22: **Andreas Gernemann architekten Gneisfeldstr. 22 5020 Salzburg, badenreiterstrasse 18**

Höheanlage: ±0,00-+34,00
 Plandatum: 19.04.2024
 Plangröße: 118,9 x 59,4 = 0,70m²
 Maßstab: CG
 Geprüft: CJ
 M = 1 : 50

DEISE ZEICHNUNG IST URHEBERRECHTLICH GESCHÜTZT! VERWENDUNG, ÄNDERUNG ODER VERVIELFÄLTIGUNG OHNE ZUSTIMMUNG SIND UNZULÄSSIG!



- LEGENDE**
- Grundgrenze
 - Brandabschnitt
 - Brandschutz Trennwand
 - E-Verteiler (TGA-ET)
 - Nachströmelement
 - Infrarotpaneel
 - Bewegungsfläche Ø150cm
 - ±0.00 Höhenkote Rohbaumaß
 - ±0.40 Höhenkote Fertigmaß
 - in Abstimmung / Vorabzug
 - Tür, 2-stellige lfd. Nummer
 - Fenster, 2-stellige lfd. Nummer
 - Detail Plan Nummer
 - Feuertischer, Typ und Größe lt. Brandschutzkonzept
 - ±0.00 Höhenkote Rohbaumaß
 - ±0.40 Höhenkote Fertigmaß
 - Änderung / NEU
 - unterhalb
 - oberhalb

- WANDDARSTELLUNG**
- STB Stahlbeton
 - Schichtbeton
 - Beton-Halbfertigteil
 - Beton-Fertigteil
 - Dämmung hart
 - Dämmung weich
 - GK Gipskarton
 - Mauwerk

- ABKÜRZUNGEN**
- | | | |
|--------------------------------|---------------------------|---------------------------|
| OK Oberkante | OL Oberlicht | AR Abstellort |
| UK Unterkante | UZ Unterzug | AF Abstellfläche |
| FBOK Fußboden-Oberkante | ABL Abluft | VR Vorräum |
| RDKC Rohdecken-Oberkante | ZUL Zuluft | STGH Stiegenhaus |
| FDOK Fundament-Oberkante | LL Lüftungsschütz | KA Kellerabteil |
| RDUK Rohdecken-Unterkante | BRE Brauchrauchentlüftung | WD Wanddurchbruch bh |
| RDK Rohdecken-Vorderkante | AR Abfallrohr | WS Wanddurchbruch bh |
| RPH Rohparapetenhöhe | RR Regenrohr | DD Deckendurchbruch bh |
| FPH-F Fertigparapetehöhe Innen | PT Putzträger | FBD Fußbodendurchbruch bh |
| FPH-A Fertigparapetehöhe Außen | PS Putzschaicht | FBA Fußbodenaussparung bh |
| RSTUK Rohsturz-Unterkante | SD Schichtdeckel | ✕ Bauangaben HLKS |
| CH Geschosshöhe | SS Schachthöhe | ✕ Bauangaben ET |
| RH Raumhöhe | KS Kanalsohle | Wanddurchbruch allg. |
| RBM Rohbaumaß | RS Rohrsohle | |
| PL Putzdicke | | |

MITGELTENDE UNTERLAGEN IN DER JEWELIS GELTENDEN FASSUNG

Konstruktionsentwurf: Markus Consulting ZT GmbH
 STRAFERA Tragwerksplanung
 Almond Ziviltechniker GmbH
 Kolthuber ZT GmbH

TGA-HKLS Projekt: TGA-ET Projekt: Brandschutzkonzept: Bauteilkatalog:

TB Ing. Stampfer
 GEA energy consulting austria gmbh
 Galzer Technischer Büro GmbH
 DI Grantl Zubeck

Stand Bauangaben ET Planstand 29.05.2024 Index
 Stand Bauangaben HLKS Planstand 05.08.2024 Index B

HEIMAT ÖSTERREICH

Planart / Leistung: **AUSFÜHRUNGSPLAN ARCHITEKTUR**

Projekt / Objekt: **BERCHTESGADNER STRASSE WOHNBAU 5020 Salzburg**

Planinhalt: **HAUS 13 GNEISFELDSTRASSE 22 2.OBERGESCHOSS**

PlanNr.: **4630_GNEIS_H13_AR_AP_04_G2_07**

ICH DU WIR GNICE

NATURMASSE NEHMEN! PLANKOTEN PRÜFEN!

INDEX	GEZ. / GEP.	DATUM	ÄNDERUNGEN / ERGÄNZUNGEN
01	CS / C.J.	19.04.2024	Planabgabe
02	CS / M. / C.J.	04.08.2024	02 für RA eingetrag. PRL auf Garparade geändert/MD für Lüftungsentlüftung eingetrag./New (UZ eingetrag. lt. Statik)
03	IM / C.J.	05.07.2024	1ap10 Bodenwanne ersetzt durch Achteck 13.5 (UZ 25x40) ersetzt / geändert lt. Statik lt. Fachbauwerkskonzept / Terrassen 10-10 wurden verkleinert/Fensterhöhe STGH wurde geändert/Dachplatte a.G1 wurde ergänzt/Blumenkasten neu
04	SAS / M.	02.08.2024	Gipskartonwandverankerung
05	IM / C.J.	10.09.2024	Flachdachplatte adaptiert/ Achteckhöhe a.G1, Terrassenfläche ergänzt/Achteck 13.8 BZ eingetrag./UZ beschneit/ Achteck 13.4, 13.7/Abhangplatte ab ergänzt/Abhang 13.4 und 13.8 BZ neu eingetrag.
06	IM / C.J.	04.10.2024	WS 17,5cm im Bad neu OK-Wänderkote ergänzt/Achteckhöhe a.G1 ergänzt
07	IM / C.J.	15.10.2024	Beschreibung des Signales ergänzt

BAUHERR: Heimat Österreich gemeinnützige Wohnungs- und Siedlungsgesellschaft m.b.H. 5020 Salzburg, Planstraße 55

PLANVERFASSER: strobl architekten ZT GmbH 5020 Salzburg, Pfeiffergasse 3

GRUNDLAGENVERFASSER ENTSCHLAFUNG VON 19.02.22: Ingeborg Grottel, 5020 Salzburg, Pfeiffergasse 3

Höheanlage: ±0.00-434.00
 Plandatum: 19.04.2024
 Plangröße: 118,9 x 59,4 = 0,70m²

Gezeichnet: CG **Geprüft:** C.J.

Massstab: **M = 1 : 50**

DEISE ZEICHNUNG IST URHEBERRECHTLICH GESCHÜTZT! VERWENDUNG, ÄNDERUNG ODER VERVIELFÄLTIGUNG OHNE ZUSTIMMUNG SIND UNZULÄSSIG!