

**WANDDARSTELLUNG**

|  |                |  |               |
|--|----------------|--|---------------|
|  | STB Stahlbeton |  | Dämmung hart  |
|  | Sichtbeton     |  | Dämmung weich |
|  | Beton-Fertigel |  | GK Gipskarton |
|  | Mauerwerk      |  | BSP           |

**ABKÜRZUNGEN**

|                               |                          |                            |
|-------------------------------|--------------------------|----------------------------|
| OK Oberkante                  | OL Oberlicht             | AR Abstellraum             |
| UK Unterkante                 | UZ Unterzug              | AF Abstellfläche           |
| FBOK Fußboden-Oberkante       | ABL Abluft               | VR Vorräum                 |
| RDOK Rohdecken-Oberkante      | ZUL Zuluft               | STGH Stiegenhaus           |
| FDOK Fundament-Oberkante      | LL Lüftungsschütz        | KA Kellerabteil            |
| RDUK Rohdecken-Unterkante     | BRE Brandrauchentlüftung | WD Wanddurchbruch b/h      |
| RDK Rohdecken-Vorderkante     | AR Abfallrohr            | WS Wandschütz b/h          |
| RPH Rohparapethöhe            | RR Regenrohr             | DD Deckendurchbruch b/h    |
| FPH-F Fertigparapethöhe Innen | PT Putzträger            | FBD Fußbodendurchbruch b/h |
| FHP-A Fertigparapethöhe Außen | PS Putzschiacht          | FBA Fußbodenaussparung b/h |
| RSTUK Röhrturz-Unterkante     | SD Schachdeckel          |                            |
|                               | SS Schachtschle          |                            |
|                               | KS Kanalschle            |                            |
|                               | RS Rohrsohle             |                            |
| GH Geschosshöhe               |                          |                            |
| RH Raumhöhe                   |                          |                            |
| RBM Rohbaumaß                 |                          |                            |
| PL Putzdicke                  |                          |                            |

**MITGELTENDE UNTERLAGEN IN DER JEWELIGS GELTENDEN FASSUNG**

|   |   |  |   |
|---|---|--|---|
| Konstruktionsverw.: Maxon Consulting ZT GmbH  | STA/TERA Tragwerksplanung   | TGA-HKLS Projekt: TGA-ET Projekt: Brandschutzkonzept: Brandschutzkonzept | TB Ing. Stangler ECA energy consulting austria gmbh Götter Technisches Büro GmbH 01 Götter Zentralschicht |
| Überflächenverw.: Oberflächenverw. HKLS Stand: KG: 24-01-25_P-HSL-BT8_KG_Index B EG: 24-01-25_P-HSL-BT8_EG_Index A OG1: 24-01-25_P-HSL-BT8_1.OG_Index A OG2: 24-01-25_P-HSL-BT8_2.OG_Index A OG3: 24-01-25_P-HSL-BT8_3.OG_Index A DD: 24-01-25_P-HSL-BT8_DD_Index A | BAUANGABEN ET Stand: KG: 240130-ET-BAUANGABEN-UG_Index A EG: 240403-ET-BAUANGABEN-EG_Index A OG1: 240403-ET-BAUANGABEN-1.OG_Index A OG2: 240403-ET-BAUANGABEN-2.OG_Index A OG3: 240403-ET-BAUANGABEN-3.OG_Index A |  |   |

**LEGENDE**

|  |                           |  |                                 |  |  |
|--|---------------------------|--|---------------------------------|--|--|
|  | Grundgrenze               |  | Tür, 2-stellige fkt. Nummer     |  | unterhalb  |
|  | Brandschnitt              |  | Fenster, 2-stellige fkt. Nummer |  | oberhalb   |
|  | E-Verteiler (TGA-ET)      |  | Detail Plan Nummer              |  | Feuerlöscher, Typ und Größe lt. Brandschutzkonzept |
|  | Nachströmelement          |  | Höhenkote Rohbaumaß +0.00       |  | Höhenkote Gelände ü.Adrta                          |
|  | Infrarotpanel             |  | Höhenkote Fertigmaß -0.40       |  | Änderung / NEU                                     |
|  | Bewegungsfläche Ø150cm    |  |                                 |  |  |
|  | Höhenkote Rohbaumaß +0.00 |  |                                 |  |  |
|  | Höhenkote Fertigmaß -0.40 |  |                                 |  |  |
|  | in Abstimmung / Vorabzug  |  |                                 |  |  |

**HEIMAT ÖSTERREICH**

Planart / Leistung: **AUSFÜHRUNGSPLAN ARCHITEKTUR**

Projekt / Objekt: **BERCHTESGADNER STRASSE WOHNBAU 5020 Salzburg**

Planinhalt: **HAUS 8 BERCHTESGADNER STRASSE 113A KELLERGESCHOSS**

PlanNr.: **4630\_GNEIS\_H8\_AR\_AP\_01\_KG\_08**

**NATURMASSE NEHMEN! PLANKOTEN PRÜFEN!**

| INDEX | GEZ. / GEP. | DATUM    | ÄNDERUNGEN / ERGÄNZUNGEN   |
|-------|-------------|----------|--|
| 08    | CG / SA     | 15.10.24 | Planstand für Verkauf  |
| 04    | DS / SA     | 07.03.24 | Bemalung Durchbrüche Bauangaben HKLS/ET, Deckendämmung Profith 12,0cm; |
| 05    | DS / SA     | 05.07.24 | KA-Trennwände ergänzt  |
| 06    | ER          | 23.08.24 | KA TOP Zuordnung   |
| 07    | ER / SA     | 10.09.24 | Anpassung Zuordnung Kellerabteile                                      |

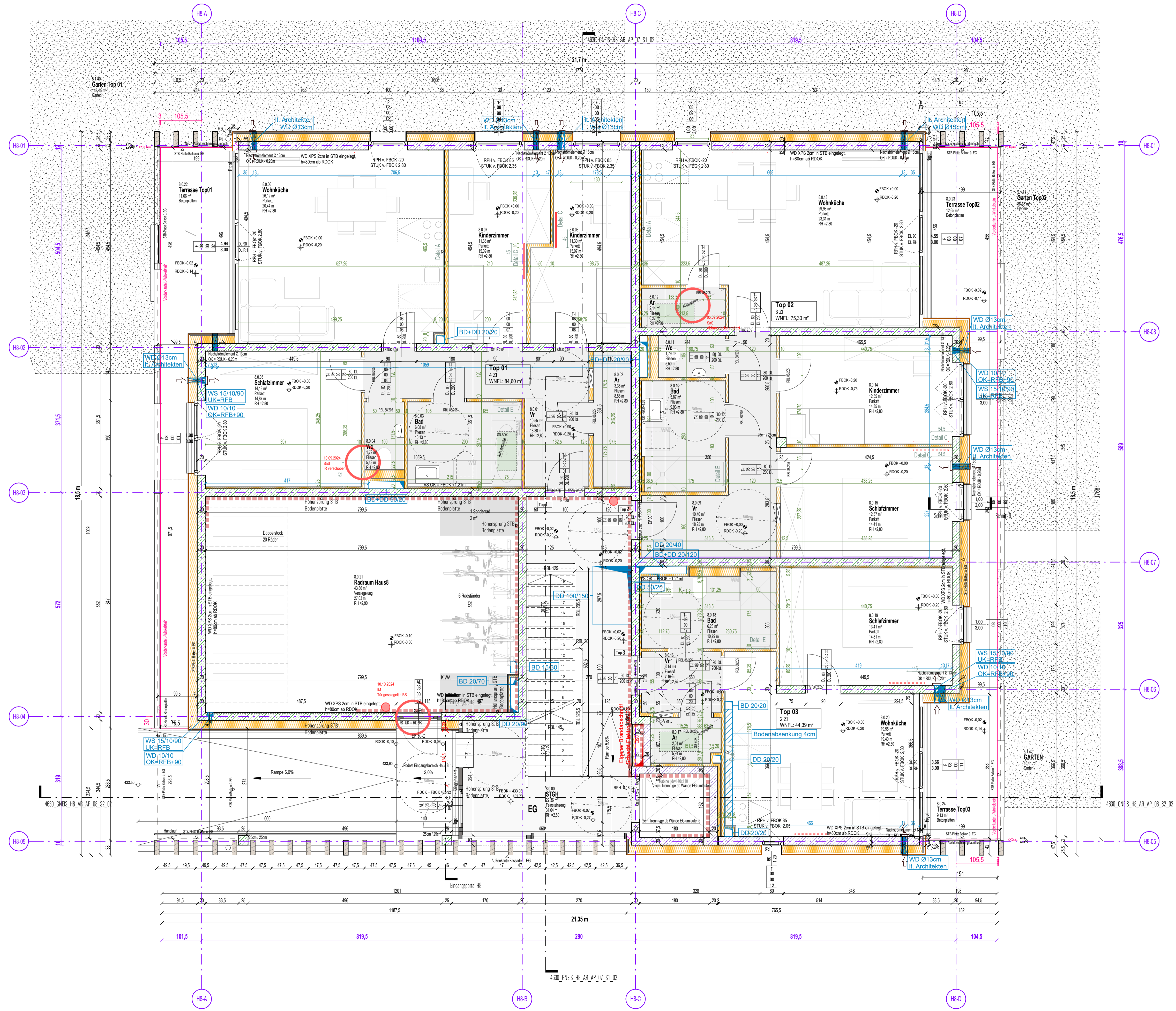
|   |   |
|---|---|
| <b>BAUHERR:</b><br>Heimat Österreich<br>gemeinnützige Wohnungs- und Siedlungsgesellschaft m.b.H.<br>5020 Salzburg, Plainstraße 55 | <b>PLANVERFASSER:</b><br>strobil architekten ZT GmbH<br>5020 Salzburg, Pfeifergasse 3 |
|---|---|

Höhe: ±0,00=434,00  
Plandatum: 29.11.2023  
Plangröße: 118,9 x 59,4 = 0,70m²

Geszeichnet: DS  
Geprüft: SA

M = 1:50

DEISE ZEICHNUNG IST URHEBERRECHTLICH GESCHÜTZT! VERWENDUNG, ÄNDERUNG ODER VERVIELFÄLTIGUNG OHNE ZUSTIMMUNG SIND UNZULÄSSIG!



### LEGENDE

- Grundgrenze
- Brandabschnitt
- E-Verteiler (TGA-ET)
- Nachströmelement
- Infrarotpaneel
- Bewegungsfläche Ø150cm
- +0.00 Höhenkote Rohbaumaß
- 0.40 Höhenkote Fertigmaß
- in Abstimmung / Vorabzug
- Tür, 2-stellige lfd. Nummer
- Fenster, 2-stellige lfd. Nummer
- Detail Plan Nummer
- Feuerlöscher, Typ und Größe lt. Brandschutzkonzept
- +0.00 Höhenkote Rohbaumaß
- 0.40 Höhenkote Fertigmaß
- Änderung / NEU

### WANDDARSTELLUNG

- STB Stahlbeton
- Sichtbeton
- Beton-Fertigel
- Mauerwerk
- Dämmung hart
- Dämmung weich
- GK Gipskarton
- BSP

### ABKÜRZUNGEN

|                               |                          |                            |
|-------------------------------|--------------------------|----------------------------|
| OK Oberkante                  | OL Oberlicht             | AR Abstellraum             |
| UK Unterkante                 | UZ Unterzug              | AF Abstellfläche           |
| RFOK Fußboden-Oberkante       | ABL Abluft               | VR Vorraum                 |
| FDOK Fundament-Oberkante      | ZUL Zuluft               | STGH Stiegenhaus           |
| RDUK Rohdecken-Oberkante      | LL Lüftungsschlitze      | KA Kellerabteil            |
| RDK Rohdecken-Vorderkante     | BRE Brandrauchentlüftung | WD Wanddurchbruch b/h      |
| RPH Rohparapethöhe            | AR Abfallrohr            | WS Wandanschluß b/h        |
| FPH-I Fertigparapethöhe Innen | RR Regenrohr             | DD Deckendurchbruch b/h    |
| FHP-A Fertigparapethöhe Außen | PT Putzträger            | FBD Fußbodendurchbruch b/h |
| RSTUK Rohsturz-Unterkante     | PS Putzschaft            | FBA Fußbodenaussparung b/h |
| SS Schachtschleife            | SD Schachtschleife       | Bauangaben HKLS            |
| KS Kanalschleife              | SS Schachtschleife       | Bauangaben ET              |
| RS Rohrsohle                  | RS Rohrsohle             | Wanddurchbruch allg.       |

### MITGELTENDE UNTERLAGEN IN DER JEWELIGS GELTENDEN FASSUNG

Konstruktionsentwurf: Manius Consulting ZT GmbH  
 STRAFPA Tragwerksplanung  
 Almet Zwickler GmbH  
 Kahlhofer ZT GmbH

TGA-HKLS Projekt: TGA-ET Projekt: Brandschutzkonzept: Bauteilverzeichnis:

TB Ing. Stampfer  
 ECA energy consulting austria gmbh  
 Galen Technisches Büro GmbH  
 DI Graml Zultechnik

**BAUANGABEN HKLS Stand:**  
 KG: 24-01-25\_P-HSL-BT8\_KG\_Index B  
 EG: 24-01-25\_P-HSL-BT8\_EG\_Index A  
 OG1: 24-01-25\_P-HSL-BT8\_1\_OG\_Index A  
 OG2: 24-01-25\_P-HSL-BT8\_2\_OG\_Index A  
 DD: 24-01-25\_P-HSL-BT8\_DD\_Index A

**BAUANGABEN ET Stand:**  
 KG: 240130-ET-BAUANGABEN-UG\_Index-  
 EG: 240403-ET-BAUANGABEN-EG\_Index A  
 OG1: 240403-ET-BAUANGABEN-1OG\_Index A  
 OG2: 240403-ET-BAUANGABEN-2OG\_Index A  
 OG3: 240403-ET-BAUANGABEN-3OG\_Index A

## AUSFÜHRUNGSPLAN ARCHITEKTUR

Planart / Leistung: **BERCHTESGADNER STRASSE WOHNBAU**  
 5020 Salzburg

Projekt / Objekt: **HAUS 8 BERCHTESGADNER STRASSE 113A**  
**ERDGESCHOSS**

Planinhalt: **HAUS 8 BERCHTESGADNER STRASSE 113A**  
**ERDGESCHOSS**

PlanNr.: 4630\_GNEIS\_H8\_AR\_AP\_02\_EG\_11

### NATURMASSE NEHMEN! PLANKOTEN PRÜFEN!

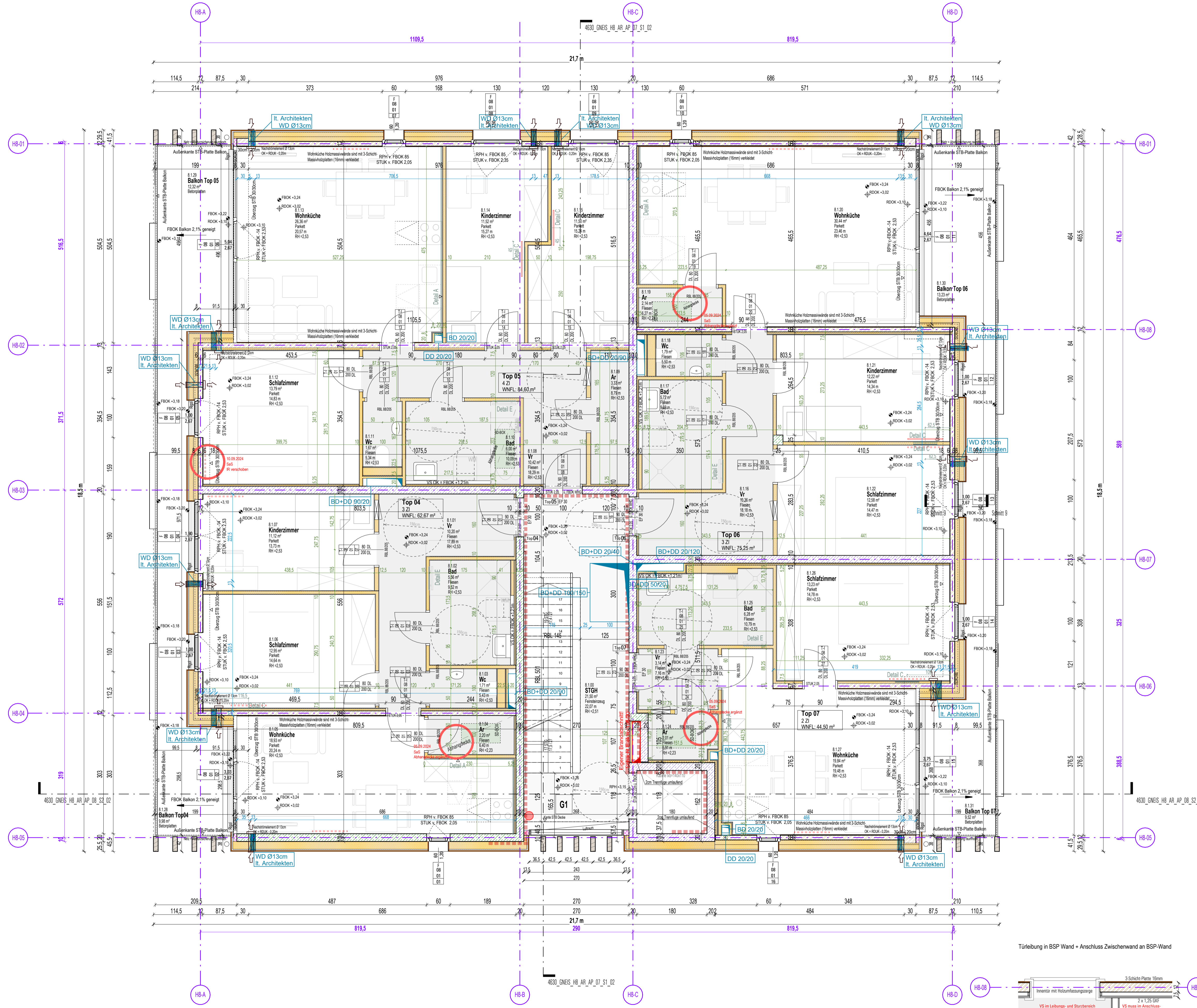
| INDEX | GEZ / GEP. | DATUM      | ÄNDERUNGEN / ERGÄNZUNGEN  |
|-------|------------|------------|---|
| 08    | SaS / IM   | 02.08.2024 | Gipskartonwandverstärkung   |
| 09    | LH / SA    | 13.08.2024 | TB - Infrarotpaneele/Wandverstärkungen Detail C-D ergänzt-kofiert                         |
| 10    | DS / SA    | 19.09.2024 | Abhängecke ergänzt / IR Verschiebung, Angaben TB Detail E - Holzleimlage Handtuchtrockner |
| 11    | IM / CJ    | 15.10.2024 | Tür spiegelt lt.BS  |

**BAUHERR:** Heimat Österreich gemeinnützige Wohnungs- und Siedlungsgesellschaft m.b.H. 5020 Salzburg, Plainstraße 55

**PLANVERFASSER:** strobl architekten ZT GmbH 5020 Salzburg, Pfeifergasse 3

Höhenlage ±0.00=434.00 Gezeichnet: DS Geprüft: SA  
 Plandatum: 05.12.2023 Plangröße: 84.1 x 59.4 = 0.50m<sup>2</sup> Massstab: M = 1:50

DESE ZEICHNUNG IST URHEBERRECHTLICH GESCHÜTZT! VERWENDUNG, ÄNDERUNG ODER VERVIELFÄLTIGUNG OHNE ZUSTIMMUNG SIND UNZULASSIG!



- ### LEGENDE
- Grundgrenze
  - Brandabschnitt
  - E-Verteiler (TGA-ET)
  - Nachströmelement
  - Infrarotpaneel
  - Bewegungsfläche Ø150cm
  - Höhenkote Rohbaumaß
  - Höhenkote Fertigmaß
  - in Abstimmung / Vorabzug
  - Tür, 2-stellige lfd. Nummer
  - Fenster, 2-stellige lfd. Nummer
  - Detail Plan Nummer
  - Feuerlöscher, Typ und Größe lt. Brandschutzkonzept
  - Höhenkote Gelände ü Adria
  - Änderung / NEU

- ### WANDDARSTELLUNG
- STB Stahlbeton
  - Sichtbeton
  - Fertigteil
  - Mauerwerk
  - Dämmung hart
  - Dämmung weich
  - Beton-Fertigteil
  - GK Gipskarton
  - BSP

- ### ABKÜRZUNGEN
- |                                 |                          |                            |
|---------------------------------|--------------------------|----------------------------|
| OK Oberkante                    | OL Oberlicht             | AR Abstellraum             |
| UK Unterkante                   | UZ Unterzug              | AF Abstellfläche           |
| FBOK Fußboden-Oberkante         | ABL Abluft               | VR Vorraum                 |
| FDOK Fußboden-Unterkante        | ZUL Zuluft               | STGH Stiegenhaus           |
| RODK Rohdecken-Oberkante        | LL Lüftungsschlitze      | KA Kellerabteil            |
| RDUK Rohdecken-Unterkante       | BRE Brandrauchentlüftung | WD Wanddurchbruch b/h      |
| RDK Rohdecken-Vorderkante       | AR Abfallrohr            | DD Deckendurchbruch b/h    |
| RPH Rohparapetenhöhe            | RR Regenrohr             | FBD Fußbodendurchbruch b/h |
| FPH-F Fertigparapetenhöhe Innen | PT Putztür               | FBA Fußbodenaussparung b/h |
| FPH-A Fertigparapetenhöhe Außen | PS Putzschart            |                            |
| RSTUK Rohsturz-Unterkante       | SD Schachdeckel          |                            |
|                                 | SS Schachsohle           |                            |
| GH Geschosshöhe                 | KS Kanalsohle            |                            |
| RH Raumhöhe                     | RS Rohrsohle             |                            |
| RBM Rohbaumaß                   |                          |                            |
| PL Putzdicke                    |                          |                            |

- ### MITGELTENDE UNTERLAGEN IN DER JEWELIGS GELTENDEN FASSUNG
- Konstruktionswurf: Manius Consulting ZT GmbH  
TGA-ET-Projekt: STRATIBA Tragwerksplanung  
Oberflächenverm.: Kohlfelder ZT GmbH
- TGA-HLS-Projekt: TGA-ET-Projekt: ECA energy consulting austria gmbh  
Brandschutzkonzept: Galzer Technisches Büro GmbH  
Bauwerkskatalog: DI Graml Ziviltechnik
- TB Ing. Stampfer  
ECA energy consulting austria gmbh  
Galzer Technisches Büro GmbH  
DI Graml Ziviltechnik
- BAUANGABEN HKLS Stand:**  
 KG: 24-01-25\_P-HSL-BT8\_KG\_Index B  
 EG: 24-01-25\_P-HSL-BT8\_EG\_Index A  
 OG1: 24-01-25\_P-HSL-BT8\_1.OG\_Index A  
 OG2: 24-01-25\_P-HSL-BT8\_2.OG\_Index A  
 OG3: 24-01-25\_P-HSL-BT8\_3.OG\_Index A  
 DD: 24-01-25\_P-HSL-BT8\_DD\_Index A
- BAUANGABEN ET Stand:**  
 KG: 240130-ET-BAUANGABEN-UG\_Index -  
 EG: 240403-ET-BAUANGABEN-EG\_Index A  
 OG1: 240403-ET-BAUANGABEN-1.OG\_Index A  
 OG2: 240403-ET-BAUANGABEN-2.OG\_Index A  
 OG3: 240403-ET-BAUANGABEN-3.OG\_Index A

# HEIMAT ÖSTERREICH

## AUSFÜHRUNGSPLAN ARCHITEKTUR

Planart / Leistung: **AUSFÜHRUNGSPLAN ARCHITEKTUR**

Projekt / Objekt: **BERCHTESGADNER STRASSE WOHNBAU**  
5020 Salzburg

Planinhalt: **HAUS 8 BERCHTESGADNER STRASSE 113A**  
**1.OBERGESCHOSS**

PlanNr.: **4630\_GNEIS\_H8\_AR\_AP\_03\_G1\_09**

**NATURMASSE NEHMEN! PLANKOTEN PRÜFEN!**

| INDEX | GEZ. / GEP. | DATUM      | ÄNDERUNGEN / ERGÄNZUNGEN   |
|-------|-------------|------------|--|
| 08    | DSISA       | 19.09.24   | Abhänge ergänzt / IR Verschiebung, Angaben TB Detail E - Holzleiste Handtrockner |
| 09    | CGISA       | 15.10.24   | Planstand für Verkauf  |
| 05    | DS / SA     | 05.07.24   | VS-Höhe WC ergänzt, Trockenbauwände kotiert                                      |
| 06    | SaSIM       | 02.08.24   | Gipskartonwandverstärkung  |
| 07    | LHISA       | 13.08.2024 | TB Infrarotpaneele-Wandverstärkungen kotiert                                     |

**BAUHERR:** Heimat Österreich gemeinnützige Wohnungs- und Siedlungsgesellschaft m.b.H.  
5020 Salzburg, Plainstraße 55

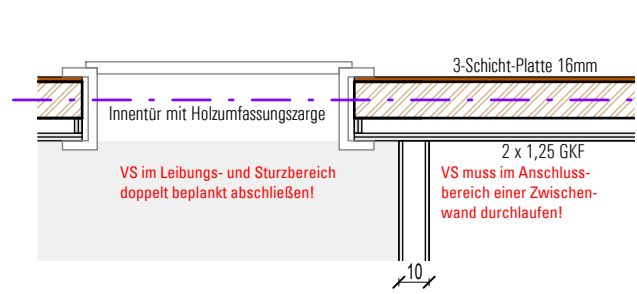
**PLANVERFASSER:** strobl architekten ZT GmbH  
5020 Salzburg, Pfeiferstraße 3

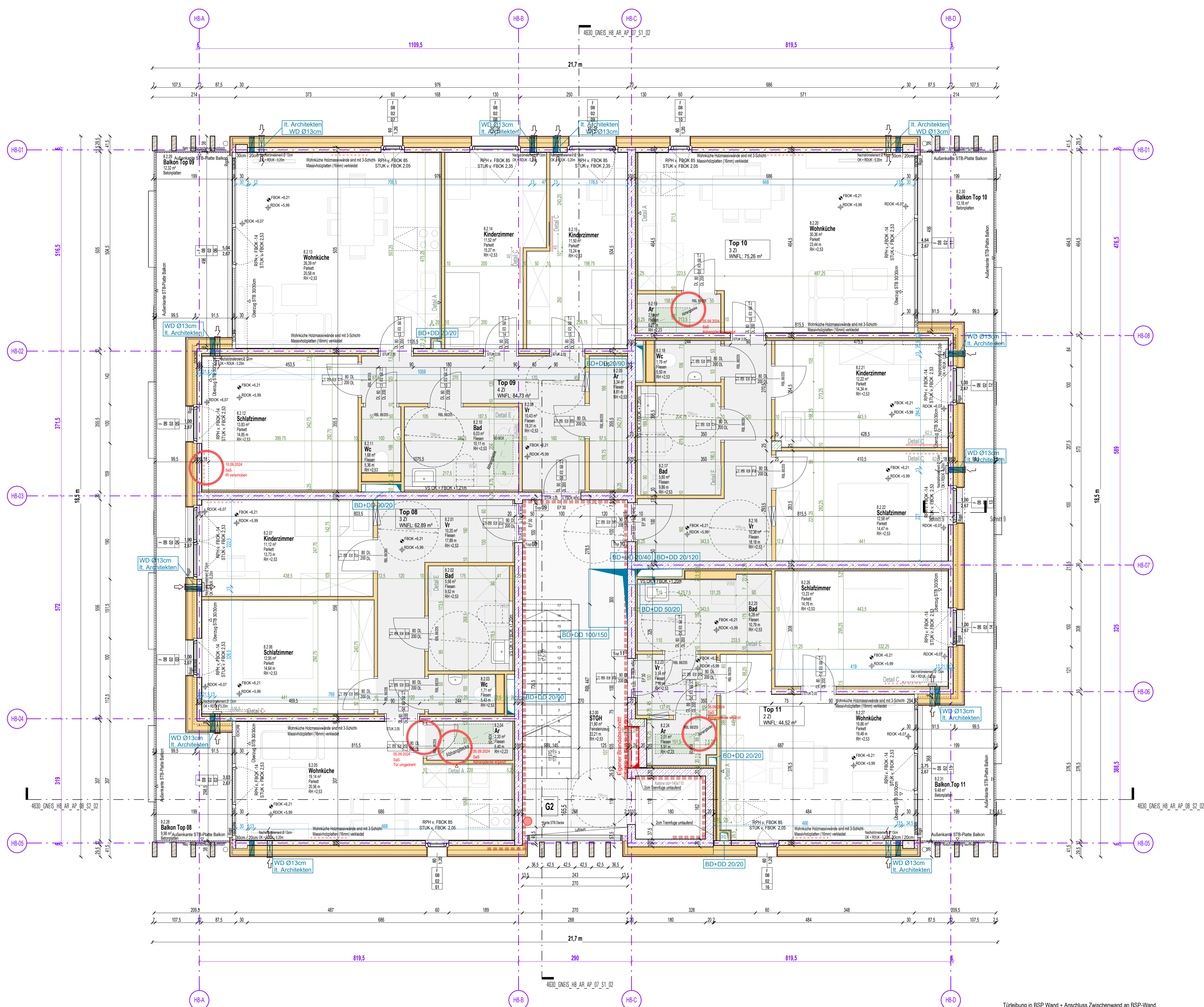
Höhenlage ±0,00=434,00  
Plandatum: 22.12.2023  
Plangröße: 84,1 x 59,4 = 0,50m²

Gezeichnet: DS LH  
Massstab: M = 1:50  
Geprüft: SA

DESE ZEICHNUNG IST URHEBERRECHTLICH GESCHÜTZT! VERWENDUNG, ÄNDERUNG ODER VERVIELFÄLTIGUNG OHNE ZUSTIMMUNG SIND UNZULASSIG!

Türöffnung in BSP Wand + Anschluss Zwischenwand an BSP-Wand





### LEGENDE

- Grundgrenze
- Brandabschnitt
- E-Verteiler (TGA-ET)
- Nachströmelement
- Infrarotpaneel
- Bewegungsfläche Ø150cm
- +0.00 Höhenkote Rohbaumaß
- 0.40 Höhenkote Fertigmaß
- in Abstimmung / Vorabzug
- Tür, 2-stellige lfd. Nummer
- Fenster, 2-stellige lfd. Nummer
- Detail Plan Nummer
- Feuerlöcher, Typ und Größe lt. Brandschutzkonzept
- +0.00 Höhenkote Rohbaumaß
- 0.40 Höhenkote Fertigmaß
- Höhenkote Gelände ü.Adria
- Änderung / NEU

### WANDDARSTELLUNG

- STB Stahlbeton
- Sichtbeton
- Beton-Fertigteil
- Mauwerk
- Dämmung hart
- Dämmung weich
- GK Gipskarton
- BSP

### ABKÜRZUNGEN

|                                 |                          |                            |
|---------------------------------|--------------------------|----------------------------|
| OK Oberkante                    | OL Oberlicht             | AR Abstellraum             |
| UK Unterkante                   | UZ Unterzug              | AF Abstellfläche           |
| FBOK Fußboden-Oberkante         | ABL Abluft               | VR Vorräum                 |
| ROOK Rohdecken-Oberkante        | ZUL Zuluft               | STGH Stiegenhaus           |
| FDOK Fundament-Oberkante        | LL Lüftungsschütz        | KA Kellerabteil            |
| RODK Rohdecken-Unterkante       | BRE Brandrauchentlüftung | WD Wanddurchbruch b/h      |
| RDK Rohdecken-Vorderkante       | AR Abfallrohr            | WS Windschütz b/h          |
| RPH Rohrparapetenhöhe           | RR Regenrohr             | DD Deckendurchbruch b/h    |
| FPH-I Fertigparapetenhöhe Innen | PT Putztür               | FBD Fußbodendurchbruch b/h |
| FHP-A Fertigparapetenhöhe Außen | PS Putzschaft            | FBA Fußbodenaussparung b/h |
| RSTUK Rohsturz-Unterkante       | SD Schachdeckel          | Bauangaben HKLS            |
|                                 | SS Schachsohle           | Bauangaben ET              |
| GH Geschosshöhe                 | KS Kanalsohle            |                            |
| RH Raumhöhe                     | RS Rohrsohle             |                            |
| RBM Rohbaumaß                   |                          |                            |
| PL Putzliche                    |                          |                            |

### MITGELTENDE UNTERLAGEN IN DER JEWEILS GELTENDEN FASSUNG

Konstruktionsverf.: Maxis Consulting ZT GmbH  
 STRATIEA: Tragwerksplanung  
 Brandschutzkonzept: Ahmad Zivtschneker GmbH  
 Bauteilkatalog: Kohlfelder ZT GmbH

TGA-HKLS Projekt: TGA-ET-Projekt: EGA-energy consulting austria gmbh  
 Brandschutzkonzept: Golder Technisches Büro GmbH  
 Bauteilkatalog: DI Graml Zivtschneker

**BAUANGABEN HKLS Stand:**  
 KG: 24-01-25\_P-HSL-BT8\_KG\_Index B  
 EG: 24-01-25\_P-HSL-BT8\_EG\_Index A  
 OG1: 24-01-25\_P-HSL-BT8\_1.OG\_Index A  
 OG2: 24-01-25\_P-HSL-BT8\_2.OG\_Index A  
 OG3: 24-01-25\_P-HSL-BT8\_3.OG\_Index A  
 DD: 24-01-25\_P-HSL-BT8\_DD\_Index A

**BAUANGABEN ET Stand:**  
 KG: 240130-ET-BAUANGABEN-UG\_Index -  
 EG: 240403-ET-BAUANGABEN-EG\_Index A  
 OG1: 240403-ET-BAUANGABEN-1.OG\_Index A  
 OG2: 240403-ET-BAUANGABEN-2.OG\_Index A  
 OG3: 240403-ET-BAUANGABEN-3.OG\_Index A

## AUSFÜHRUNGSPLAN ARCHITEKTUR

Planart / Leistung: **BERCHTESGADNER STRASSE WOHNBAU**  
 5020 Salzburg

Projekt / Objekt: **HAUS 8 BERCHTESGADNER STRASSE 113A**  
**2.OBERGESCHOSS**

Planinhalte:

PlanNr.: 4630\_GNEIS\_H8\_AR\_AP\_04\_G2\_09

NATURMASSE NEHMEN! PLANKOTEN PRÜFEN!

| INDEX | GEZ / GEP. | DATUM    | ÄNDERUNGEN / ERGÄNZUNGEN  |
|-------|------------|----------|---|
| 08    | DS / SA    | 19.09.24 | Abhänge ergänzt / IR Verschiebung / Tür umgedreht, Angaben TB Detail E - Holzleimage Handtuchtrockner |
| 09    | CG / SA    | 15.10.24 | Planstand für Verkauf   |
| 05    | DS / SA    | 05.07.24 | VS-Höhe WC ergänzt, Trockenbauwände kolliert  |
| 06    | SaS/IM     | 02.08.24 | Gipskartonwandverstärkung   |
| 07    | LH/SA      | 13.08.24 | TB - Infrarotpaneele/Wandverstärkungen Detail C-D ergänzt+kolliert                                    |

BAUHERR: Heimat Österreich  
 gemeinnützige Wohnungs- und Siedlungsgesellschaft m.b.H.  
 5020 Salzburg, Plainstraße 55

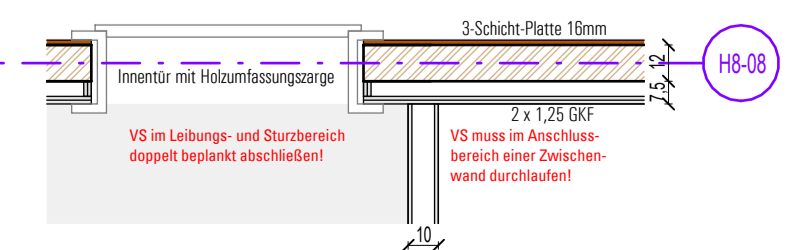
PLANVERFASSER: strobl architekten ZT GmbH  
 5020 Salzburg, Pfeiferstraße 3

Höhenlage ±0.00=434.00  
 Gezeichnet: DS LH  
 Geprüft: SA

Plandatum: 22.12.2023  
 Plangröße: 84.1 x 59.4 = 0.50m²  
 Massstab: M = 1:50

DEISE ZEICHNUNG IST URHEBERRECHTLICH GESCHÜTZT! VERWENDUNG, ÄNDERUNG ODER VERVIELFÄLTIGUNG OHNE ZUSTIMMUNG SIND UNZULASSIG!

Türleibung in BSP Wand + Anschluss Zwischenwand an BSP-Wand



LEGENDE

- Grundgrenze
- Brandabschnitt
- E-Verteiler (TGA-ET)
- Nachströmelement
- Infrarotpaneel
- Bewegungsfläche Ø150cm
- +0.00 Höhenkote Rohbaumaß
- 0.40 Höhenkote Fertigmaß
- in Abstimmung / Vorabzug
- Tür, 2-stellige lfd. Nummer
- Fenster, 2-stellige lfd. Nummer
- Detail Plan Nummer
- Feuerlöscher, Typ und Größe lt. Brandschutzkonzept
- +0.00 Höhenkote Rohbaumaß
- 0.40 Höhenkote Fertigmaß
- Höhenkote Gelände ü.Adria
- Änderung / NEU

WANDDARSTELLUNG

- STB Stahlbeton
- Sichtbeton
- Beton-Fertigteil
- Mauwerk
- Dämmung hart
- Dämmung weich
- GK Gipskarton
- BSP

ABKÜRZUNGEN

- |                         |                          |                          |                           |                           |                    |                               |                               |                           |                       |                       |                         |                            |                            |              |            |                 |                 |               |              |               |             |                      |
|-------------------------|--------------------------|--------------------------|---------------------------|---------------------------|--------------------|-------------------------------|-------------------------------|---------------------------|-----------------------|-----------------------|-------------------------|----------------------------|----------------------------|--------------|------------|-----------------|-----------------|---------------|--------------|---------------|-------------|----------------------|
| OK Oberkante            | UZ Unterkante            | CL Oberlicht             | UL Unterlicht             | AR Abstellraum            | AF Abstellfläche   | VR Vorraum                    | STGH Stiegenhaus              | KA Kellerabteil           | WD Wanddurchbruch b/h | WS Wanddurchbruch b/h | DD Deckendurchbruch b/h | FBD Fußbodendurchbruch b/h | FBD Fußbodenaussparung b/h |              |            |                 |                 |               |              |               |             |                      |
| FBOK Fußboden-Oberkante | ROOK Rohdecken-Oberkante | FOOK Fundament-Oberkante | ROUK Rohdecken-Unterkante | ROK Rohdecken-Vorderkante | RPH Rohparapethöhe | FPH-F Fertigarparethöhe Innen | FHP-A Fertigarparethöhe Außen | RSTUK Rohsturz-Unterkante | GH Geschosshöhe       | RH Raumhöhe           | RM Rohbaumaß            | PL Putzlichte              | AR Abfallrohr              | RR Regenrohr | PT Putztür | PS Putzschaufel | SS Schichtsohle | KS Kanalsohle | RS Rohrsohle | Baugaben HKLS | Baugaben ET | Wanddurchbruch allg. |

MITGELTENDE UNTERLAGEN IN DER JEWELIS GELTENDEN FASSUNG

Konstruktionsentwurf: Manius Consulting ZT GmbH  
 STRATERIA Tragwerksplanung  
 Ahmad Zivtschneker GmbH  
 Kothlöcher ZT GmbH

TGA-HKLS Projekt: TB Ing. Stampfer  
 TGA-ET Projekt: ECA energy consulting austria gmbh  
 Brandschutzkonzept: Götzer Technisches Büro GmbH  
 Bauteilplanung: DI Graml Zivtschneker

BAUANGABEN HKLS Stand: KG: 24-01-25\_P-HSL-BT8\_KG\_Index B  
 EG: 24-01-25\_P-HSL-BT8\_EG\_Index A  
 OG1: 24-01-25\_P-HSL-BT8\_1.OG\_Index A  
 OG2: 24-01-25\_P-HSL-BT8\_2.OG\_Index A  
 OG3: 24-01-25\_P-HSL-BT8\_3.OG\_Index A  
 DD: 24-01-25\_P-HSL-BT8\_DD\_Index A

BAUANGABEN ET Stand: KG: 240130-ET-BAUANGABEN-UG\_Index -  
 EG: 240403-ET-BAUANGABEN-EG\_Index A  
 OG1: 240403-ET-BAUANGABEN-1.OG\_Index A  
 OG2: 240403-ET-BAUANGABEN-2.OG\_Index A  
 OG3: 240403-ET-BAUANGABEN-3.OG\_Index A

HEIMAT ÖSTERREICH

Planart / Leistung: AUSFÜHRUNGSPLAN ARCHITEKTUR

Projekt / Objekt: BERCHTESGADNER STRASSE WOHNBAU  
 5020 Salzburg

Planinhalt: HAUS 8 BERCHTESGADNER STRASSE 113A  
 3.OBERGESCHOSS

PlanNr.: 4630\_GNEIS\_H8\_AR\_AP\_05\_G3\_009

NATURMASSE NEHMEN! PLANKOTEN PRÜFEN!

| INDEX | GEZ. / GEP. | DATUM      | ÄNDERUNGEN / ERGÄNZUNGEN  |
|-------|-------------|------------|---|
| 08    | DS / SA     | 19.09.24   | Abhänge ergänzt / Tür umgedreht, Angaben TB Detail E - Hobzeinlage Handtrockner |
| 09    | CG / SA     | 15.10.24   | Planstand für Verkauf   |
| 05    | DS / SA     | 05.07.2024 | Trockenbauwände kolliert  |
| 06    | SA/SM       | 02.08.24   | Gipskartonwandverstärkung   |
| 07    | LH/SA       | 12.08.2024 | TB - Infrarotpaneele/Wandverstärkungen Detail C+D ergänzt+kolliert              |

BAUHERR: Heimat Österreich gemeinnützige Wohnungs- und Siedlungsgesellschaft m.b.H.  
 5020 Salzburg, Plainstraße 55

PLANVERFASSER: strobl architekten ZT GmbH  
 5020 Salzburg, Pfeifergasse 3

Höhenlage ±0.00-+34.00  
 Plandatum: 22.12.2023  
 Plangröße: 84.1 x 59.4 = 0.50m²

Gezeichnet: DS LH  
 Geprüft: SA  
 Massstab: M = 1:50

DESE ZEICHNUNG IST URHEBERRECHTLICH GESCHÜTZT! VERWENDUNG, ÄNDERUNG ODER VERVIELFÄLTIGUNG OHNE ZUSTIMMUNG SIND UNZULASSIG!

