

- ### LEGENDE
- Grundgrenze
  - Brandschnitt
  - E-Vertiler (TGA-ET)
  - Nachströmelement
  - Infrastruktur
  - Bewegungsfäche Ø150cm
  - Höhenkote Rohbaumaß
  - Höhenkote Fertigmaß
  - in Abstimmung / Vorabzug
  - Tür, 2-stellige lfd. Nummer
  - Fenster, 2-stellige lfd. Nummer
  - Detail Plan Nummer
  - Feuerlöscher, Typ und Größe lt. Brandschutzkonzept
  - Höhenkote Rohbaumaß
  - Höhenkote Fertigmaß
  - Änderung / NEU
  - unterhalb
  - oberhalb
- ### WANDDARSTELLUNG
- STB Stahlbeton
  - Sichtbeton
  - Beton-Halbtergell
  - Beton-Fertgell
  - Dämmung hart
  - Dämmung weich
  - OK Optikan
  - Mauwerk
  - Mauerbeton
- ### ABKÜRZUNGEN
- OK Oberkante
  - UK Unterkante
  - FBOK Fußboden-Oberkante
  - FDOK Fundament-Oberkante
  - RDUK Rohdecken-Oberkante
  - RDKU Rohdecken-Unterkante
  - RPH Rohparapetkante
  - FPH-F Fertigarparapetkante Innen
  - FPH-A Fertigarparapetkante Außen
  - RSTUK Rohsturz-Unterkante
  - GH Geschosshöhe
  - RH Raumhöhe
  - RBM Rohbaumaß
  - PL Putzlinie
  - OL Oberlicht
  - UZ Unterzug
  - ABL Abluft
  - ZUL Zuluft
  - LL Lüftungsschlitze
  - BRE Brandschutzfüllung
  - AR Abfallrohr
  - RR Regenrohr
  - PT Putzträger
  - PS Putzschicht
  - SD Schachtschicht
  - SS Schachtschicht
  - KS Kanalarbeit
  - RS Rohrsohle
  - AR Abstellraum
  - AF Abstellfläche
  - VR Vorräum
  - STGH Stiegenhaus
  - KA Kellerabfall
  - WD Wanddurchbruch bh
  - WS Wanddurchbruch bh
  - DD Deckendurchbruch bh
  - FBO Fußbodendurchbruch bh
  - FBU Fußbodenaussparung bh
  - Bauangaben HKLS
  - Bauangaben ET
  - Wanddurchbruch altg

### MITTELTENDE UNTERLAGEN IN DER JEWELIG GELTENDEN FASSUNG

Konstruktionsentwurf: Mera Consulting ET GmbH  
 STBA/ET/BA: Tragwerksplanung  
 Überfachentwurf: Anlauf-Zulieferer GmbH  
 Konstruktiv: Z. Griesl

STBA/ET/BA Projekt: TGA-ET Projekt  
 Brandschutzentwurf: Götter, Facharchitekt BmB GmbH  
 Überfachentwurf: TBA/ET/BA Projekt  
 EGA Energy consulting austria gmbh  
 Götter, Facharchitekt BmB GmbH  
 BA/ET/BA Projekt

Bauangaben HKLS Stand:  
 KG: 24-02-08, P-HSL-ET4-5\_KG\_Index B  
 EG: 24-02-16, P-HSL-ET4-5\_EG\_Index B  
 OO1: 24-02-18, P-HSL-ET4-5\_1\_OO\_Index A  
 OO2: 24-02-18, P-HSL-ET4-5\_1\_OO\_Index A  
 OO3: 24-02-23, P-HSL-ET4-5\_3\_OO\_Index B  
 OO4: 24-02-23, P-HSL-ET4-5\_DD\_Index B

Bauangaben ET Stand:  
 KG: 24-03-03-ET-BAUANGABEN-UG\_Index A  
 EG: 24-03-03-ET-BAUANGABEN-EG\_Index A  
 OO1: 24-03-07-ET-BAUANGABEN-1\_OO\_Index A  
 OO2: 24-03-07-ET-BAUANGABEN-2\_OO\_Index A  
 OO3: 24-03-07-ET-BAUANGABEN-3\_OO\_Index A  
 DD: Stand Ausschreibung

# HEIMAT ÖSTERREICH

## AUSFÜHRUNGSPLAN ARCHITEKTUR

Planart / Leistung: **HAUS 4-5 BERCHTESGADNER STRASSE 107A-B KELLERGESCHOSS**

Projekt / Objekt: **BERCHTESGADNER STRASSE WOHNBAU 5020 Salzburg**

Planinhalt: **HAUS 4-5 BERCHTESGADNER STRASSE 107A-B KELLERGESCHOSS**

PlanNr.: **4630\_GNEIS\_H4+5\_AR\_AP\_01\_KG\_09**

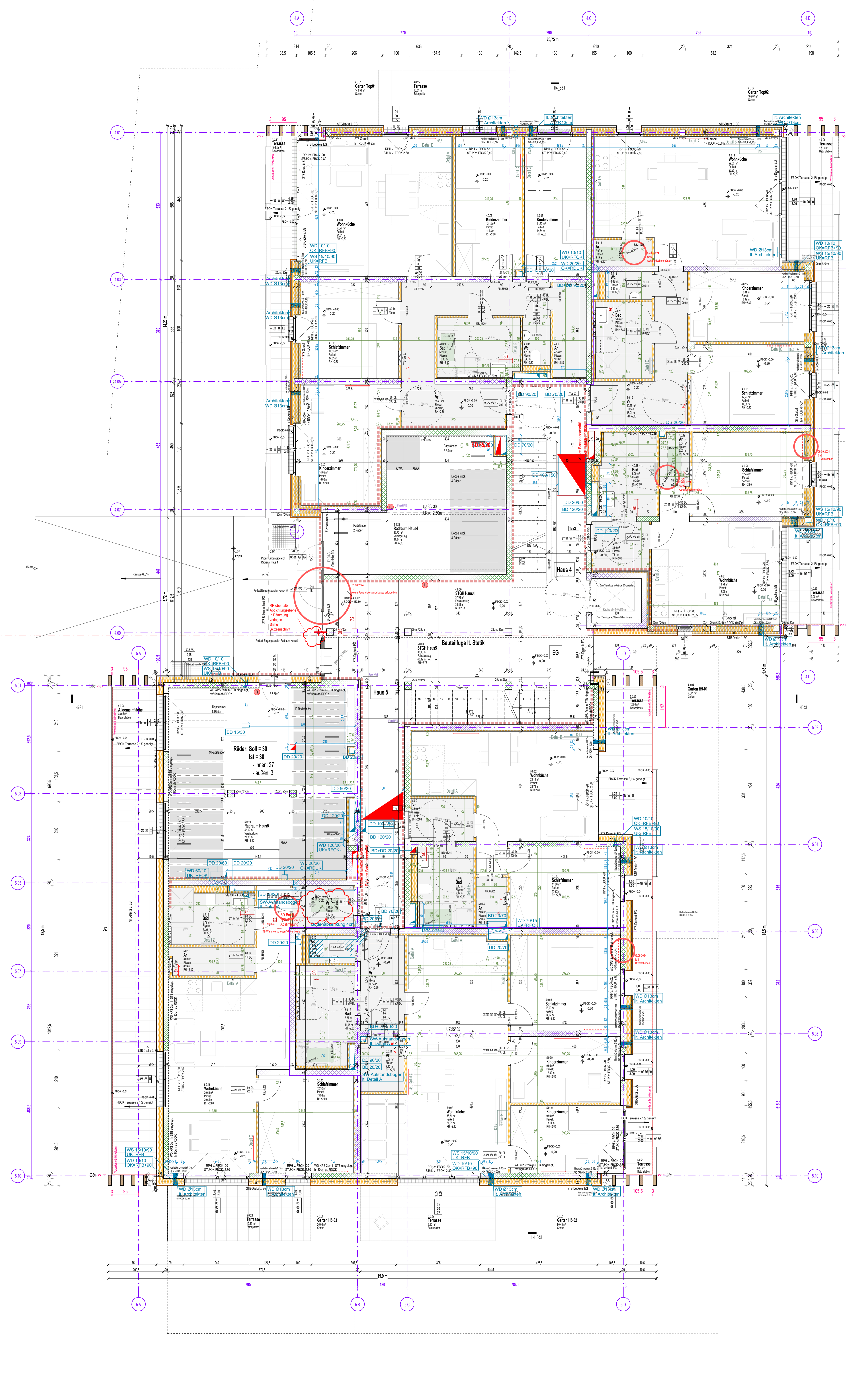
NATURMASSE NEHMEN! PLANKOTEN PRÜFEN!

INDEX	GEZ / GEP.	DATUM	ÄNDERUNGEN / ERGÄNZUNGEN
08	ER / SA	10.09.24	Nummerierung KA angepasst
09	CG / SA	15.10.24	Planstand für Verkauf
05	DS / SA	26.04.24	Anpassung div. DD, Pst. Tür Schewe HS, Wand E-Technik HS, Stufenfundament HS, Brandschritte angepasst
06	DS / SA	05.07.24	Trennwände Kellerabfall korrigiert
07	ER / SA	23.08.24	KA TOP Zuordnung

BAUHERR: **Heimat Österreich gemeinnützige Wohnungs- und Siedlungsgesellschaft m.b.H.**  
 5020 Salzburg, Planstraße 55

PLANVERFASSTER: **stb architekten ZT GmbH**  
 5020 Salzburg, Pfeiffergasse 3

Höheanlage: ±0,00+34,00  
 Planmaßstab: 84,1 x 108,0 = 0,99m²  
 M = 1 : 50



**LEGENDE**

Grundgrenze	Tür, 2-stellige Ikt. Nummer	Tür, 2-stellige Ikt. Nummer	unterhalb
Brandschritt	Fenster, 2-stellige Ikt. Nummer	Fenster, 2-stellige Ikt. Nummer	oberhalb
E-Verteiler (TGA-ET)	Detail Plan Nummer	Feuerlöscher, Typ und Größe	
Infocornerpanel	Feuerlöscher, Typ und Größe	Feuerlöscher, Typ und Größe	
Bewegungsfläche 0.150m	Höhenkote Rohbaumaß	Höhenkote Gelände (i. Adria)	
Höhenkote Fertigmaß	Höhenkote Fertigmaß	Änderung / NEU	
in Abstimmung / Vorabzug			
<b>WANDARSTELLUNG</b>			
STB-Staibbeton	Dämmung hart	Mauerbeton	
Beton	Dämmung weich	Ziegelmauerwerk	
Beton-Halbtrog	GK-Gipskern	Mauerwerk	
Beton-Fertig	Mauerwerk		
<b>ABKÜRZUNGEN</b>			
<b>OK</b> Oberkante	<b>UL</b> Oberlicht	<b>AR</b> Abstellraum	
<b>UK</b> Unterkante	<b>UZ</b> Unterzug	<b>AF</b> Abfall	
<b>FUK</b> Fußboden-Oberkante	<b>ABL</b> Ablauf	<b>VR</b> Vorräum	
<b>RDK</b> Röhdenkante-Oberkante	<b>ZUL</b> Zuluft	<b>STGH</b> Stiegenhaus	
<b>FDK</b> Fundament-Oberkante	<b>LL</b> Lüftungsschlitze	<b>KA</b> Kellerabteil	
<b>RDK</b> Röhdenkante-Unterkante	<b>BR</b> Brandschutz	<b>WD</b> Wandschutz bht	
<b>RDK</b> Röhdenkante-Vorderkante	<b>RR</b> Regenrohr	<b>WS</b> Wandschutz bht	
<b>RPH</b> Röhdenkante-Rückwand	<b>RR</b> Regenrohr	<b>FD</b> Fußbodendurchbruch bht	
<b>FPH</b> Fertigspartheile Innend	<b>RR</b> Regenrohr	<b>FBA</b> Fußbodenaussparung bht	
<b>FPH</b> Fertigspartheile Außen	<b>RR</b> Regenrohr	Bauwagen HLK	
<b>RSUK</b> Röhdenkante-Unterkante	<b>RR</b> Regenrohr	Bauwagen ET	
<b>RSUK</b> Röhdenkante-Unterkante	<b>RR</b> Regenrohr	Wanddurchbruch allg.	
<b>GH</b> Geschosshöhe	<b>RS</b> Röhdenkante		
<b>RH</b> Raumhöhe	<b>RS</b> Röhdenkante		
<b>RBM</b> Rohbaumaß	<b>RS</b> Röhdenkante		
<b>PL</b> Putzdicke	<b>RS</b> Röhdenkante		

**MITGELTENDE UNTERLAGEN IN DER JEWEILS GELTENDEN FASSUNG**

Konstruktionsart: Mauerwerk	STA-BT Projekt: STA-BT Projekt	TSB Ingenieurbüro: TSB Ingenieurbüro
Überlithierung: Alu-Verkleidung	Alu-Verkleidung	Alu-Verkleidung
Überlithierung: Kalkputz	Kalkputz	Kalkputz

**Baubaukasten HLK Stand:**  
 KG: 24.02.08, P-HSL-BT4+5, KG, Index B  
 EG: 24.02.16, P-HSL-BT4+5, EG, Index B  
 OG1: 24.02.16, P-HSL-BT4+5, 1.OG, Index A  
 OGG: 24.02.16, P-HSL-BT4+5, 1.OG, Index A  
 OGG: 24.02.16, P-HSL-BT4+5, 3.OG, Index B  
 DD: 24.07.23, P-HSL-BT4+5, DD, Index B

**Baubaukasten ET Stand:**  
 KG: 24.02.08, P-HSL-BT4+5, KG, Index A  
 EG: 24.02.16, P-HSL-BT4+5, EG, Index B  
 OG1: 24.02.16, P-HSL-BT4+5, 1.OG, Index A  
 OGG: 24.02.16, P-HSL-BT4+5, 1.OG, Index A  
 OGG: 24.02.16, P-HSL-BT4+5, 3.OG, Index B  
 DD: 24.07.23, P-HSL-BT4+5, DD, Index B

**HEIMAT ÖSTERREICH**

Planart / Leistung: **AUSFÜHRUNGSPLAN ARCHITEKTUR**

Projekt / Objekt: **BERCHTESGADNER STRASSE WOHNBAU 5020 Salzburg**

Planinhalt: **HAUS 4-5 BERCHTESGADNER STRASSE 107A-B ERDGESCHOSS**

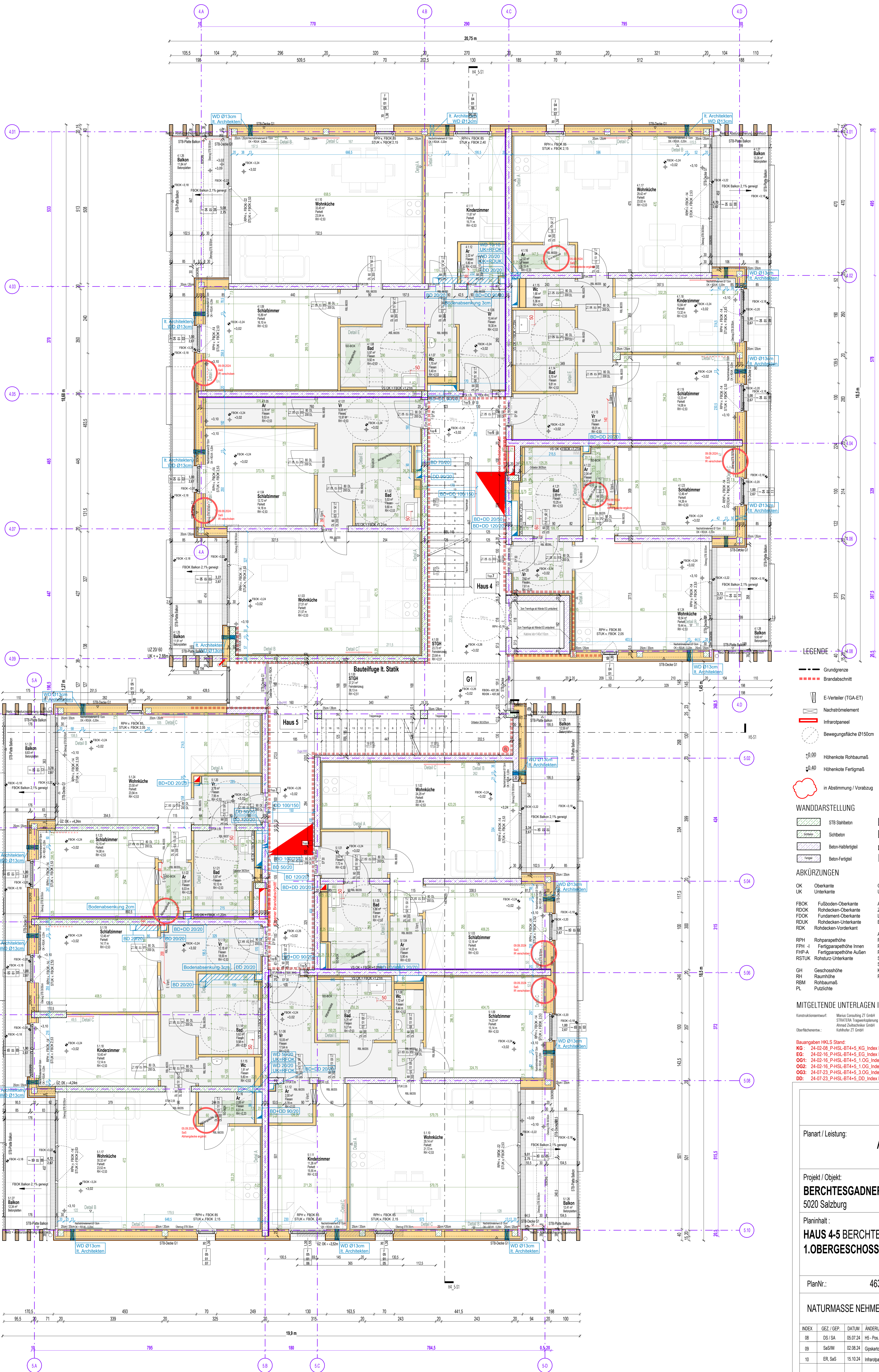
PlanNr.: **4630\_GNEIS\_H4+5\_AR\_AP\_02\_EG\_10**

**NATURMASSE NEHMEN! PLANKOTEN PRÜFEN!**

INDEX	GEZ / GEP.	DATUM	ÄNDERUNGEN / ERGÄNZUNGEN
08	DS / SA	05.07.2024	H5 - Pos. NEU DD 2020 Räumung, Trockenbaukosten, H5-RR eingefügt und kotiert
09	SA/SM	02.08.2024	Gipskartwandverkleidung
10	ER, SA/SLH	15.10.2024	Infocorner, Gipskartwandverkleidung / Abhängende ergr. H5 Topf GK Wand ersetzt

<b>BAUHERR:</b> Heimat Österreich gemeinnützige Wohnungs- und Siedlungsgesellschaft m.b.H. 5020 Salzburg, Planstraße 55	<b>PLANVERFASSER:</b> architekten ZT GmbH 5020 Salzburg, Pfeiffergasse 3
Höhepunkte ±0,00+34,00	Geschicht: DS / LH
Planumfang 26.01.2024	Plangröße 84,1 x 108,0 + 0,39m²
Maststab: M = 1 : 50	

DESE ZEICHNUNG IST URHEBERRECHTLICH GESCHÜTZT. VERWENDUNG, ÄNDERUNG ODER VERVIELFÄLTIGUNG OHNE ZUSTIMMUNG SIND UNZULÄSSIG!



- LEGENDE**
- Grundgrenze
  - Brandabschnitt
  - E-Vertikal (TGA-ET)
  - Nachströmleitung
  - Infrapanel
  - Bewegungsfäche Ø150cm
  - Höhenkote Rohbaumaß
  - Höhenkote Fertigmaß
  - in Abstimmung / Vorabzug
  - Änderung / NEU
- WANDDARSTELLUNG**
- STB Stahlbeton
  - Schicht
  - Beton-Halterteil
  - Beton-Fertteil
  - Dämmung hart
  - Dämmung weich
  - GK Gipskarton
  - Mauwerk
  - Martebeton
- ABKÜRZUNGEN**
- OK Oberkante
  - UK Unterkante
  - FBOK Fußboden-Oberkante
  - RDKK Rohdecken-Oberkante
  - FDDK Fundament-Oberkante
  - RDLK Rohdecken-Unterkante
  - RDKK Rohdecken-Vorderkante
  - RPH Rohputzparaphete
  - FPH-F Fertigputzparaphete Innen
  - FPH-A Fertigputzparaphete Außen
  - RSTLK Rohsturz-Unterkante
  - GH Geschosshöhe
  - RH Raumhöhe
  - RBM Rohbaumaß
  - PL Putzdicke
  - OL Oberlicht
  - UZ Unterzug
  - ABL Abluft
  - FDDK Fundament-Oberkante
  - BRE Brandrauchentlüftung
  - AR Abfallrohr
  - RR Regenrohr
  - PT Putzstrich
  - FPH-F Fertigputzparaphete Innen
  - FPH-A Fertigputzparaphete Außen
  - SS Schachttür
  - KS Karabohle
  - RS Rahmschle
  - AR Abstellraum
  - AF Abstellfläche
  - UR Vorräum
  - STGH Steigerhaus
  - KA Kellerabteil
  - WD Wanddurchbruch bh
  - WS Wanddurchbruch bh
  - DD Deckendurchbruch bh
  - FBA Fußbodendurchbruch bh
  - FBA Fußbodendurchbruch bh
  - Bauangaben HKLS
  - Bauangaben ET
  - Wanddurchbruch alg.
- MITGELTENDE UNTERLAGEN IN DER JEWEILS GELTENDEN FASSUNG**
- Karantenschein: Mera Consulting 27 GmbH  
 STATISIA Engineering  
 Almad Dultschaker GmbH  
 Fachbüro ZT GmbH
- 124-06.13 Projekt: 103-06.01  
 TGA-ET Projekt: 103-06.01  
 Brandschutzkonzept: 103-06.01  
 Bauabschnitt: 103-06.01
- Bauangaben HKLS Stand:**  
 24-02-08: P.HSL-ET+5\_KG\_Index B  
 24-02-16: P.HSL-ET+5\_EG\_Index A  
 062: 24-02-16: P.HSL-ET+5\_1.OG\_Index A  
 062: 24-02-16: P.HSL-ET+5\_1.OG\_Index A  
 063: 24-07-23: P.HSL-ET+5\_3.OG\_Index B  
 064: 24-07-23: P.HSL-ET+5\_DD\_Index B
- Bauangaben ET Stand:**  
 24-02-08: P.HSL-ET+5\_KG\_Index B  
 24-02-16: P.HSL-ET+5\_EG\_Index A  
 062: 24-02-16: P.HSL-ET+5\_1.OG\_Index A  
 063: 24-02-16: P.HSL-ET+5\_1.OG\_Index A  
 063: 24-07-23: P.HSL-ET+5\_3.OG\_Index B  
 064: 24-07-23: P.HSL-ET+5\_DD\_Index B

**HEIMAT ÖSTERREICH**

Planart / Leistung: **AUSFÜHRUNGSPLAN ARCHITEKTUR**

Projekt / Objekt: **BERCHTESGADNER STRASSE WOHNBAU 5020 Salzburg**

Planinhalt: **HAUS 4-5 BERCHTESGADNER STRASSE 107A-B 1.OBERGESCHOSS**

PlanNr.: 4630\_GNEIS\_H4+5\_AR\_AP\_03\_G1\_10

**NATURMASSE NEHMEN! PLANKOTEN PRÜFEN!**

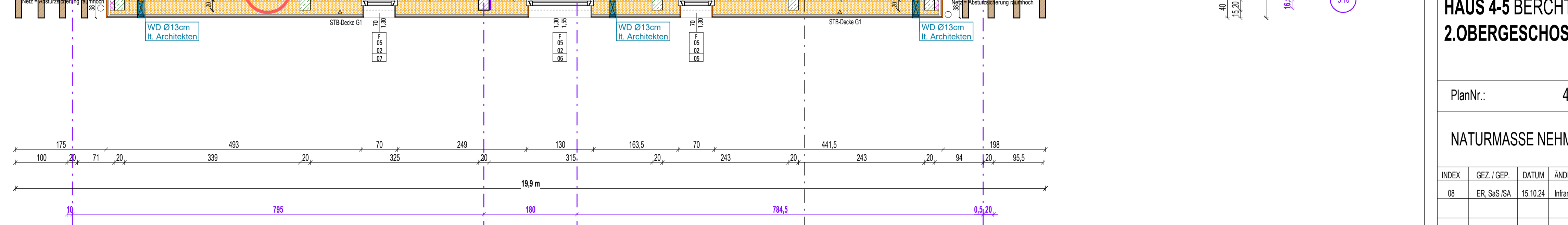
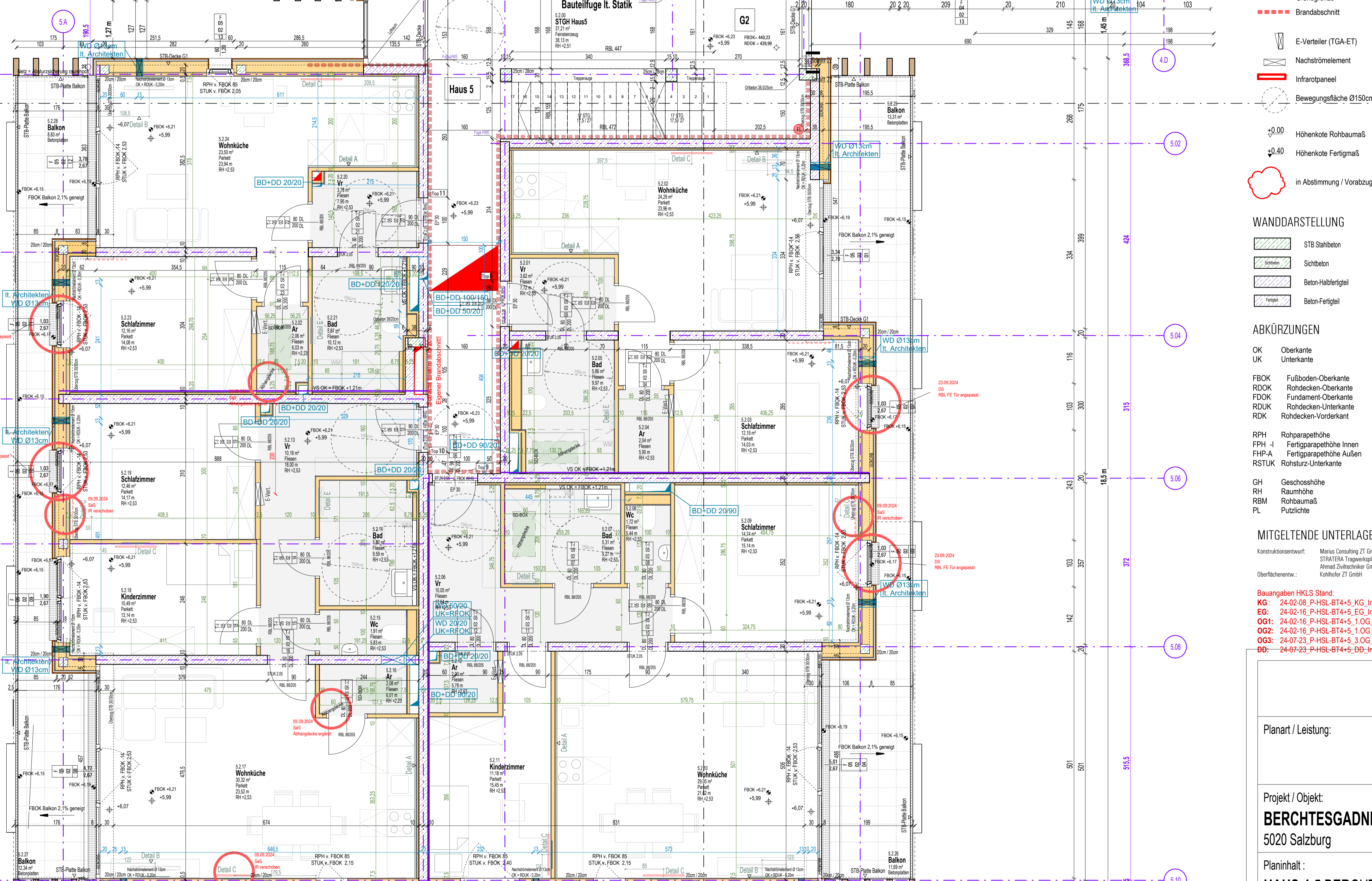
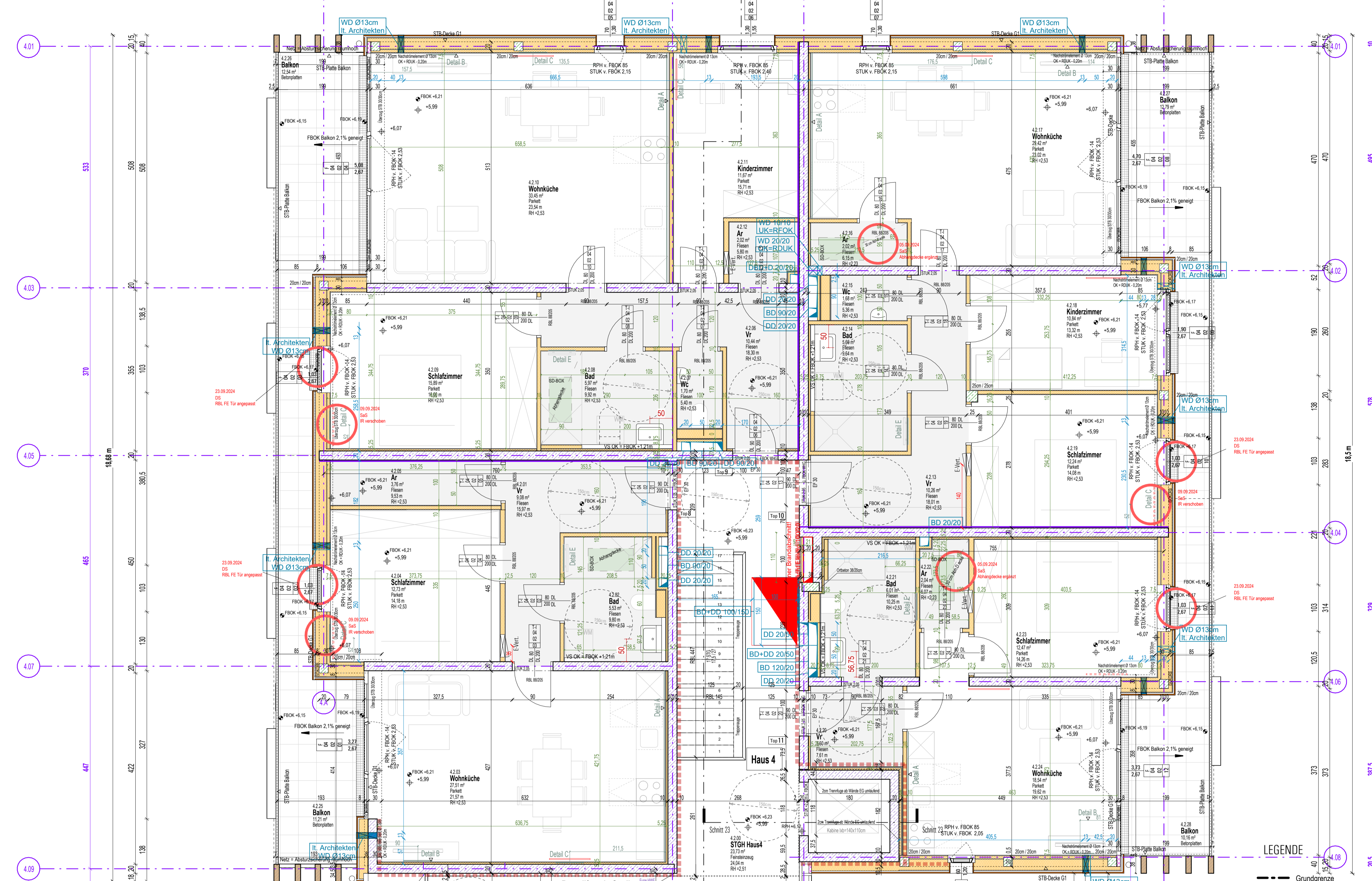
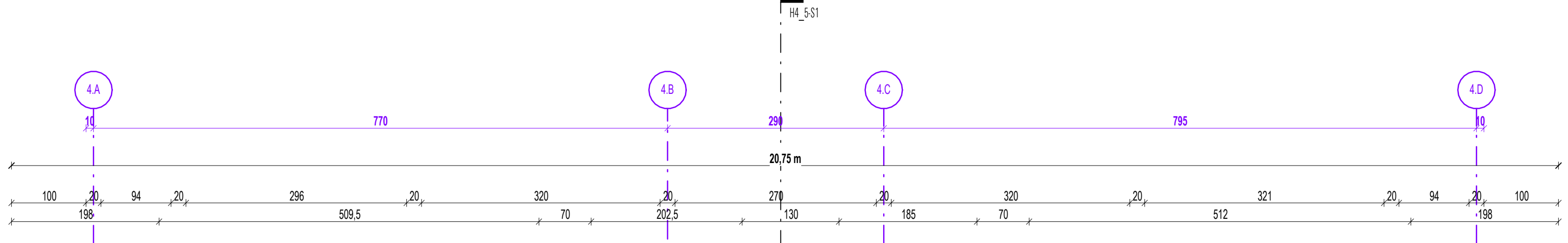
INDEX	GEZ / GEP.	DATUM	ÄNDERUNGEN / ERGÄNZUNGEN
08	DS / SA	05.07.24	H5 - Pos. NEU DD 2020 Topf, Anpassung HWE - Ortbojen Wand lt. Statik. Trockenbauweise kollet
09	Sa/SIM	02.08.24	Gipskartonwandverkleidung
10	ER / SaS	15.10.24	Infrapanelle, Gipskartonwandverkleidung / Abhangdicke ergänt

BAUHERR: Heimat Österreich gemeinnützige Wohnungs- und Siedlungsgesellschaft m.b.H. 5020 Salzburg, Planstraße 55

PLANVERFASSEN: strotz architekten ZT GmbH 5020 Salzburg, Pfeiffergasse 3

Höhe/Fläche: ±0,00+34,00  
 Grundstück: 841 x 108,0 = 0,09m²  
 Gezeichnet: DS / LH  
 Geprüft: SA  
 Datum: 26.01.2024  
 Plangröße: 841 x 108,0 = 0,09m²  
 Masstab: M = 1 : 50

DESE ZEICHNUNG IST URHEBERRECHTLICH GESCHÜTZT! VERWENDUNG, ÄNDERUNG ODER VERVIELFÄLTIGUNG OHNE ZWISCHEN SINKUNGLASSIG!



**LEGENDE**

	Grundgrenze		Tür, 2-stellige Ild. Nummer		unterhalb
	Brandschnitt		Fenster, 2-stellige Ild. Nummer		oberhalb
	E-Verteiler (TGA-ET)		Detail Nummer		
	Nachströmelement		Plan Nummer		
	Infropanel		Feuerlöscher, Typ und Größe lt. Brandschutzkonzept		
	Bewegungsfläche Ø150cm		Höhenkote Rohbaumaß		Höhenkote Gelände u. Adria
	Höhenkote Fertigmaß		Höhenkote Fertigmaß		
	in Abstimmung / Vorabzug		Änderung / NEU		

**WANDDARSTELLUNG**

	STB Stahlbeton		Dämmung hart		Mauerbeton
	Schichten		Dämmung weich		
	Beton-Halbtiegel		GK Gipskarton		
	Beton-Fertteil		Mauerwerk		

**ABKÜRZUNGEN**

OK Oberkante	UK Unterkante	OL Oberlicht	UZ Unterzug	AR Abstellraum	AF Abstellfläche
FBOK Fußboden-Oberkante	RBOK Rohboden-Oberkante	ASL Abstell	ZUL Zuluft	VR Vorräum	STOH Stiegenhaus
FDOK Fundament-Oberkante	RDOK Rohboden-Unterkante	LL Lüftungsschlit	BRK Brandrauchentlüftung	KA Kellerabteil	WD Wanddurchbruch bh
RPH Rohputzparapetie	FPH-F Fertigputzparapetie Innen	ARE Abfallrohr	RR Regenrohr	WS Wanddurchbruch bh	DD Deckendurchbruch bh
RSTUK Rohputz-Unterkante	RDK Rohdecken-Unterkante	RR Regenrohr	PT Putzschicht	FRD Fußbodendurchbruch bh	FBA Fußbodenaussparung bh
GH Geschosshöhe	RH Raumhöhe	RS Kanalschle	SS Schachschle	BA Baugaben HKLS	
RBM Rohbaumaß	PL Putzlichte	RS Rohrschle		BA Baugaben ET	
					WD Wanddurchbruch alg

**MITTELGENDE UNTERLAGEN IN DER JEWEILS GELTENDEN FASSUNG**

Konstruktionsvertr.: Manca Consulting ZT GmbH	STATIK/TA Tragwerksplanung: Armin Schuchnerer GmbH	TGA HKLS Projekt: TGA ET Projekt: Brandschutzkonzept: Kahlbacher ZT GmbH	TB Ing. Stumpfner: TGA energy consulting austria gmbh: Günter Tschann, Hans Gredl: G. Gredl Zwickelwerk
Überfahrene: ...	Überfahrene: ...	Überfahrene: ...	Überfahrene: ...

**HEIMAT ÖSTERREICH**

Planart / Leistung: **AUSFÜHRUNGSPLAN ARCHITEKTUR**

Projekt / Objekt: **BERCHTESGADNER STRASSE WOHNBAU 5020 Salzburg**

Planinhalt: **HAUS 4-5 BERCHTESGADNER STRASSE 107A-B 2.OBERGESCHOSS**

PlanNr.: 4630\_GNEIS\_H4+5\_AR\_AP\_04\_G2\_08

**NATURMASSE NEHMEN! PLANKOTEN PRÜFEN! VORABZUG IN BEARBEITUNG**

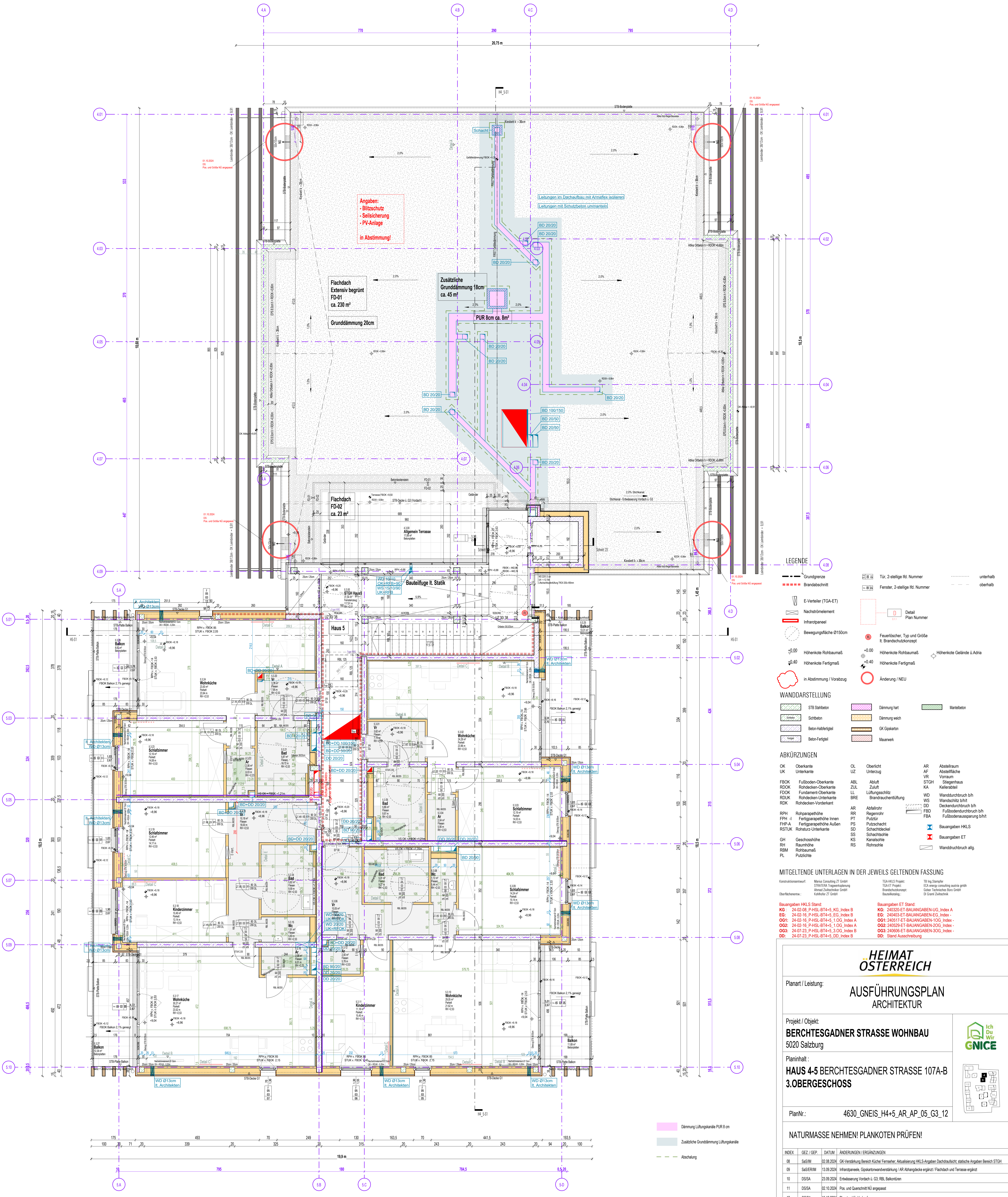
INDEX	GEZ / GEP.	DATUM	ÄNDERUNGEN / ERGÄNZUNGEN
08	ER, S&S, SA	15.10.24	Infropanelle, Gipskartonwandverkleidung / Abhängende erdicht
04	DS / SA	20.04.24	Mauerbetonwände → HME, Anpassung div. BOIDO, Negurg-FBOK Balkone, Balkonmaße STB, Brandschutze angepasst
05	DS / SA	05.06.24	Starkregen: Entlast. Stützenarbeiten - Verlängerung tragender Wand, ET-Baugaben G1-G2
06	DS / SA	05.07.24	H5 - Pos. NEU/DO 2020 Top11, Trockenbauwände ticket
07	S&S/M	02.08.24	Gipskartonwandverkleidung

BAUHERR: **Heimat Österreich gemeinnützige Wohnungs- und Siedlungsgesellschaft m.b.H.**  
5020 Salzburg, Planstraße 55

PLANVERFASSER: **strotz architekten ZT GmbH**  
5020 Salzburg, Pfeifergasse 3

Höhepunkte: ±0,00+34,00  
Planmaß: 84,1 x 108,0 + 0,99m²  
Maststab: DS  
Geprüft: SA  
M = 1 : 50

DESE ZEICHNUNG IST URHEBERRECHTLICH GESCHÜTZT! VERWENDUNG, ÄNDERUNG ODER VERVIELFÄLTIGUNG OHNE ZUSTIMMUNG SIND UNZULÄSSIG!



**LEGENDE**

---	Grundgrenze	■	Tür, 2-stellige Ild. Nummer	---	unterhalb
---	Brandschnitt	■	Fenster, 2-stellige Ild. Nummer	---	oberhalb
∇	E-Verleher (TGA-ET)	□	Detail Nummer	---	
→	Nachströmelement	□	Plan Nummer	---	
□	Infrastrukt.	○	Feuertischer, Typ und Größe	○	Höhepunkte
○	Bewegungsfläche Ø150cm	○	Brandschutzkonzept	○	Höhepunkte
○	Höhepunkte Rohbaumaß	○	Höhepunkte Fertigmaß	○	Höhepunkte
○	Höhepunkte Fertigmaß	○	Höhepunkte Fertigmaß	○	Höhepunkte
○	Höhepunkte Fertigmaß	○	Höhepunkte Fertigmaß	○	Höhepunkte
○	Höhepunkte Fertigmaß	○	Höhepunkte Fertigmaß	○	Höhepunkte

**WANDDARSTELLUNG**

▨	STB Stahlbeton	▨	Dämmung hart	▨	Mantelbeton
▨	Schotter	▨	Dämmung weich	▨	
▨	Beton-Halbtergill	▨	OK Gipskarton	▨	
▨	Mauerwerk	▨	Beton-Fertgill	▨	

**ABKÜRZUNGEN**

OK	Oberkante	OL	Oberlicht	AR	Abstellraum
UK	Unterkante	UE	Unterzug	AF	Abschliff
FKOK	Fußboden-Oberkante	ABL	Abfall	VR	Vorraum
RDKOK	Rohdecken-Oberkante	ZUL	Zuluft	STGH	Stiegehaus
RDUK	Fundament-Oberkante	BRE	Brandabschirmung	KA	Kellerabteil
RDK	Rohdecken-Unterkante	BR	Brandrauchentlastung	WD	Wanddurchbruch bh
RDK	Rohdecken-Vordachkante	AR	Abfallrohr	FD	Fußbodendurchbruch bh
RPH	Rohrparapetenhöhe	RR	Regenrohr	FBA	Fußbodenaussparung bh
FPH-I	Fertigparapetenhöhe Innen	PT	Putzputz		
FPH-A	Fertigparapetenhöhe Außen	PS	Putzschicht		
RSTUK	Rohrstütz-Unterkante	SD	Schadstoffdeckel		
GH	Geschosshöhe	SS	Schadstoffleiste		
RH	Raumhöhe	KS	Kanalstange		
RBM	Rohbaumaß	RS	Rohrschleife		
PL	Pußecke				

**MITGLIEDER UNTERLAGEN IN DER JEWELIGS GELTENDEN FASSUNG**

Kontrahentensumme: Markt Consulting ZT GmbH, STW/STB/Fachplanung, Altmann Dultschacker GmbH, Architekturbüro ZT GmbH

TGA-HK/3 Projekt: PHSI-ET-BAUANGABEN-EG, Index A  
 TGA-HK/3 Freizeite: PHSI-ET-BAUANGABEN-EG, Index A  
 TGA-HK/3 Freizeite: PHSI-ET-BAUANGABEN-EG, Index A  
 TGA-HK/3 Freizeite: PHSI-ET-BAUANGABEN-EG, Index A

**HEIMAT ÖSTERREICH**

Planart / Leistung: **AUSFÜHRUNGSPLAN ARCHITEKTUR**

Projekt / Objekt: **BERCHTESGADNER STRASSE WOHNBAU 5020 Salzburg**

Planinhalt: **HAUS 4-5 BERCHTESGADNER STRASSE 107A-B 3.OBERGESCHOSS**

PlanNr.: 4630\_GNEIS\_H4+5\_AR\_AP\_05\_G3\_12

**NATURMASSE NEHMEN! PLANKOTEN PRÜFEN!**

INDEX	GEZ / GEP.	DATUM	ÄNDERUNGEN / ERGÄNZUNGEN
08	SaSiM	02.08.2024	OK-Verstärkung Bereich Küche/Fenster, Aktualisierung HKLS-Angaben Dachstuhl, statische Angaben Bereich STGH
09	SaSiERIM	13.09.2024	Infrastruktur, Gipskartonwandverkleidung / AR Abhängende ergänzt / Flachdach und Terrasse ergänzt
10	DSSA	23.09.2024	Entlassung Vordach ü. GS, RBL Balkontüren
11	DSSA	02.10.2024	Pos. und Querschnitt NÜ angepasst
12	CGSA	15.10.2024	Planstand für Verkauf

BAUHERR: Heimat Österreich gemeinnützige Wohnungs- und Siedlungsgesellschaft m.b.H., 5020 Salzburg, Planstraße 55

PLANVERFASSER: strotz architekten ZT GmbH, 5020 Salzburg, Pfeiffergasse 3

Höhepunkte: ±0,00/+34,00  
 Planumfang: 84,1 x 108,0 ± 0,99m²  
 Maßstab: M = 1 : 50

GEZEIGNET: DS  
 GEPRÜFT: SA  
 DIESE ZEICHNUNG IST URHEBERRECHTLICH GESCHÜTZT. VERWENDUNG, ÄNDERUNG ODER VERVIELFÄLTIGUNG OHNE ZUSTIMMUNG SIND UNLÄSSIG!