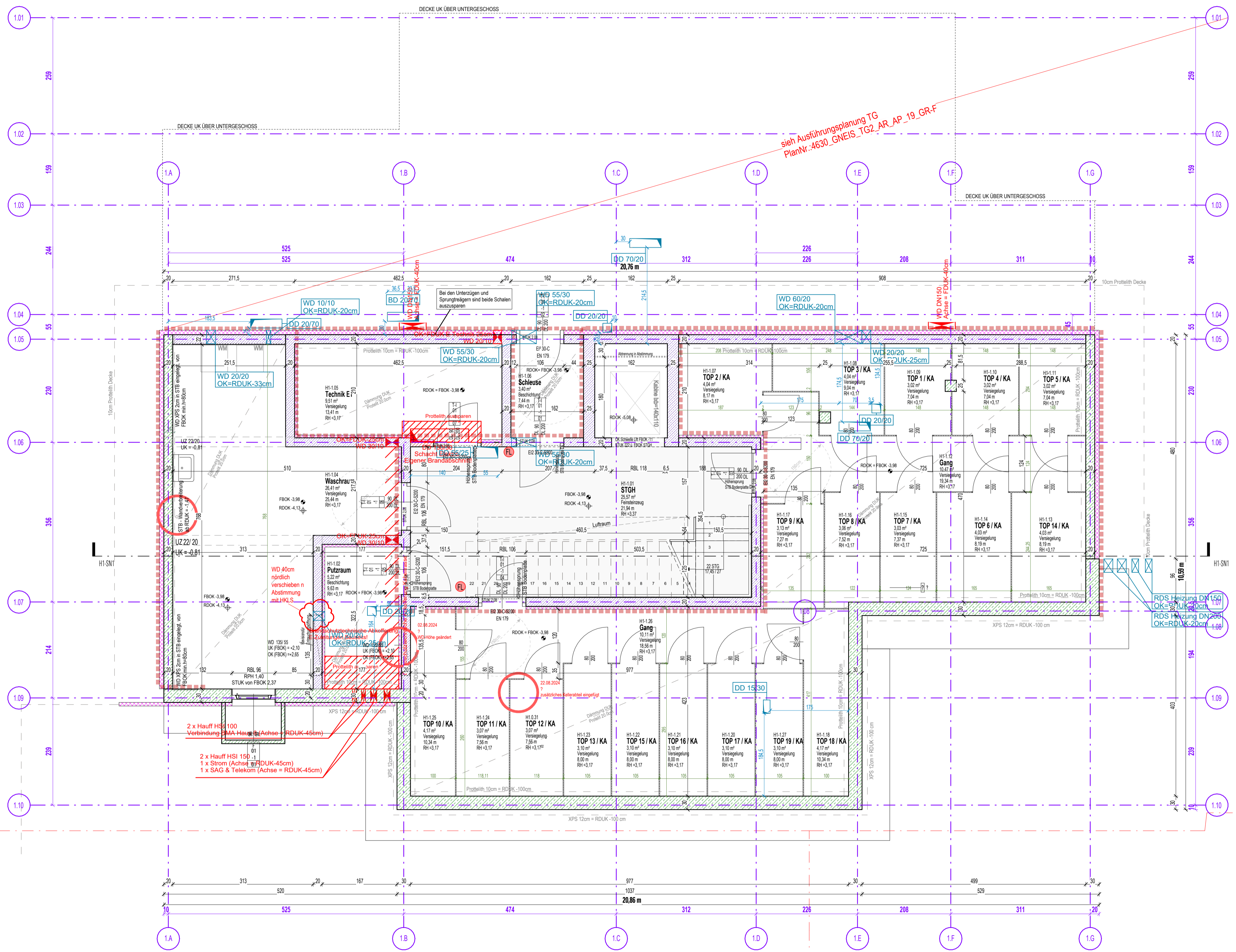


- LEGENDE**
- Grundgrenze
 - Brandabschnitt
 - Brandschutz Trennwand
 - E-Verteiler (TGA-ET)
 - Nachströmelement
 - Infrarotpaneel
 - Bewegungsfläche Ø150cm
 - ±0.00 Höhenkote Rohbaumaß
 - ±0.40 Höhenkote Fertigmaß
 - in Abstimmung / Vorabzug
 - Tür, 2-stellige lfd. Nummer
 - Fenster, 2-stellige lfd. Nummer
 - Detail Plan Nummer
 - Feuerlöscher, Typ und Größe lt. Brandschutzkonzept
 - ±0.00 Höhenkote Rohbaumaß
 - ±0.40 Höhenkote Fertigmaß
 - Änderung / NEU
 - unterhalb
 - oberhalb

- WANDDARSTELLUNG**
- STB Stahlbeton
 - Sichtbeton
 - Beton-Halbfertigteil
 - Beton-Fertigteil
 - Dämmung hart
 - Dämmung weich
 - GK Gipskarton
 - Mauerwerk

- ABKÜRZUNGEN**
- | | | |
|--------------------------------|---------------------------|----------------------------|
| OK Oberkante | OL Oberlicht | AR Abstellraum |
| UK Unterkante | UZ Unterzug | AF Abstellfläche |
| FBOK Fußboden-Oberkante | ABL Abluft | VR Vorraum |
| RDOCK Rohdecken-Oberkante | ZUL Zuluft | STGH Stiegenhaus |
| FDOCK Fundament-Oberkante | LL Lüftungsschlitze | KA Kellerabteil |
| RDUCK Rohdecken-Unterkante | BRE Braundrauchentlüftung | WD Wanddurchbruch b/h |
| RDK Rohdecken-Vorderkante | AR Abfallrohr | WS Wanddurchbruch b/h/t |
| RPH Rohparapethöhe | RR Regenrohr | DD Deckendurchbruch b/h |
| FPH -I Fertigparapethöhe Innen | PT Putztür | FBD Fußbodendurchbruch b/h |
| FHP-A Fertigparapethöhe Außen | PS Putzschat | FBA Fußbodenaussparung b/h |
| RSTUK Rohsturz-Unterkante | SD Schachtdeckel | Bauangaben HKLS |
| | SS Schachtschle | Bauangaben ET |
| GH Geschosshöhe | KS Kanalschle | |
| RH Raumhöhe | RS Rohrsohle | |
| RBM Rohbaumaß | | |
| FL Putzlichte | | |
| | | Wanddurchbruch allg. |

- MITGELTENDE UNTERLAGEN IN DER JEWELIG GELTENDEN FASSUNG**
- Konstruktionsentwurf: Marius Consulting ZT GmbH
 STRAFISA Tragwerksplanung
 Albrecht Zuhlsdorfer GmbH
 Kuhnleifer ZT GmbH
- TGA-HKLS Projekt: IB Ing. Stampfer
 TGA-ET Projekt: IGA energy consulting austria gmbh
 Brandschutzkonzept: Götter Feuerschutz-Baum GmbH
 Bauelemente: Di Grand Zuhlsdorfer
- Überflächenverträge:
 BAUANGABEN HKLS Stand: 24.07.01_P_HSI-BT1-2_KG_Index D
 EG: 24.06.17_P_HSI-BT1-2_TG_Index B
 OG1: 24.06.17_P_HSI-BT1-2_1.0G_Index B
 OG2: 24.06.17_P_HSI-BT1-2_2.0G_Index B
 OG3: 24.06.17_P_HSI-BT1-2_3.0G_Index B
 OG4: 24.06.17_P_HSI-BT1-2_4.0G_Index B
 DD: 24.08.09_P_HSI-BT1-2_1D_Index C
- BAUANGABEN ET Stand: 24.06.25-ET-BAUANGABEN UG_Index -
 EG: in Bearbeitung - Stand Ausschreibung
 OG1: in Bearbeitung - Stand Ausschreibung
 OG2: in Bearbeitung - Stand Ausschreibung
 OG3: in Bearbeitung - Stand Ausschreibung
 OG4: in Bearbeitung - Stand Ausschreibung
 DD: in Bearbeitung - Stand Ausschreibung



HEIMAT ÖSTERREICH

Planart / Leistung: **AUSFÜHRUNGSPLAN ARCHITEKTUR**

Projekt / Objekt: **BERCHTESGADNER STRASSE WOHNBAU 5020 Salzburg**

Planinhalt: **HAUS 1 BERCHTESGADNER STRASSE 107 KELLERGESCHOSS**

PlanNr.: **4630_GNEIS_H01_AR_AP_01_KG_04**

NATURMASSE NEHMEN! PLANKOTEN PRÜFEN!

INDEX	GEZ. / GEP.	DATUM	ÄNDERUNGEN / ERGÄNZUNGEN
01	CG / CJ	24.05.2024	Planausgaben
02	CG / CJ	25.06.2024	Höhlwände ergänzt / Stützen Entfall / Türen Waschraum und Putzraum position
03	CG / IM / CJ	17.07.2024	Putzraum-KA WD-Höhe geändert für zum Waschraum gespiegelte HW-Wand Achse 1.5 auf 22cm geändert Putzraum-Waschraum 2cm XPS entfernt, Wasch-Trockenraum UZ ergänzt.
04	LHER	15.10.2024	Putzraum-KA WD-Höhe geändert, Achse 1 A Wandverbreiterung STB Wand, KA TOP Zuordnung

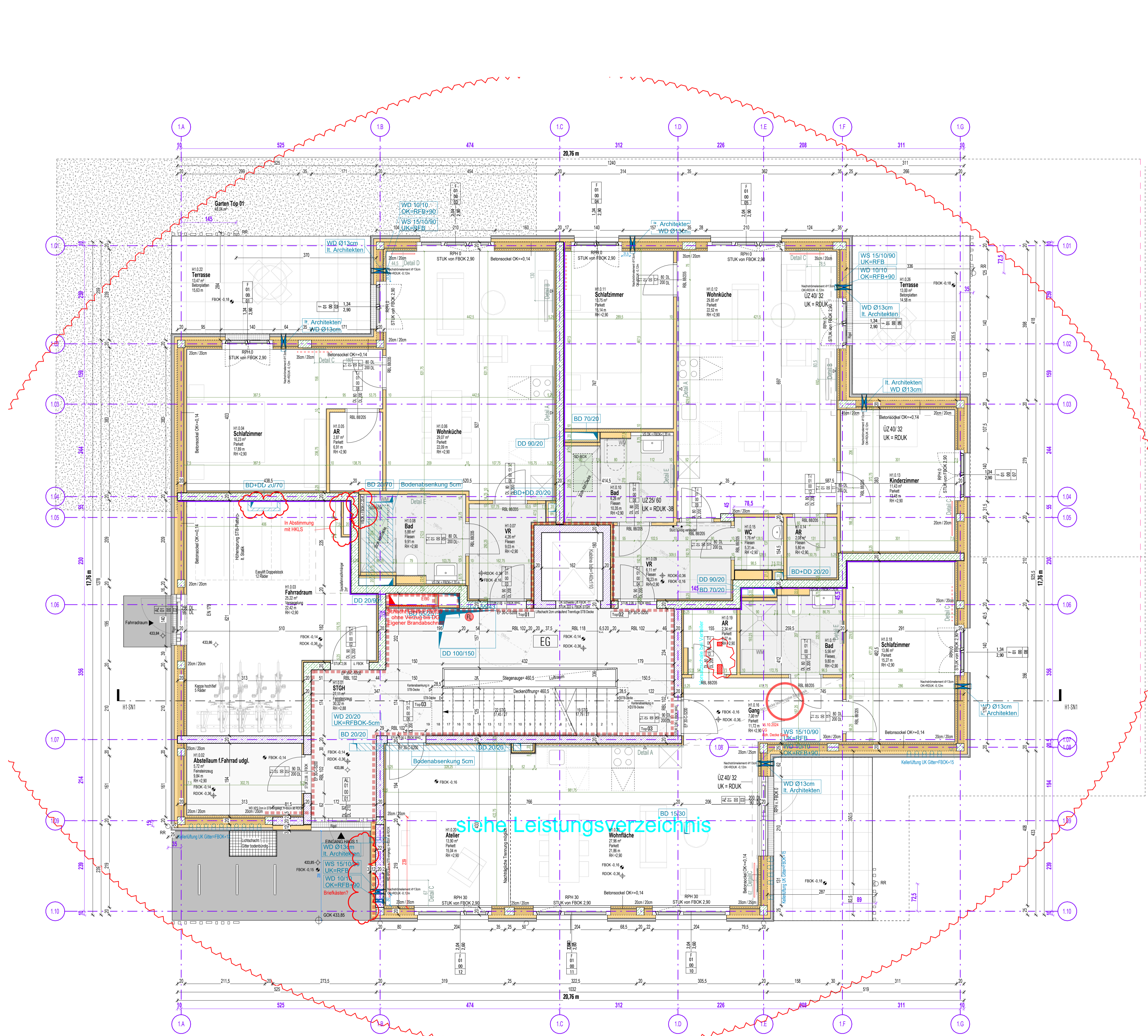
BAUHERR: Heimat Österreich gemeinnützige Wohnungs- und Siedlungsgesellschaft m.b.H. 5020 Salzburg, Plainstraße 55

PLANVERFASSER: strobi architekten 5020 Salzburg, Pfeiferergasse 3

GRUNDLAGENVERFASSER ENDEPROJEKTUNG: vom 18.02.22: hardy spryemann architekten erbaubau ag 8104 Linz, Badenerstrasse 18

Höhenlage: ±0.00=±34.00
 Gezeichnet: CG Geprüft: CJ
 Plandatum: 24.05.2024 Plangröße: 84.1 x 59.4 = 0.50m²
 Massstab: M = 1 : 50

DESE ZEICHNUNG IST URHEBERRECHTLICH GESCHÜTZT! VERWENDUNG, ÄNDERUNG ODER VERVIELFÄLTIGUNG OHNE ZUSTIMMUNG SIND UNZULÄSSIG!



- ### LEGENDE
- Grundgrenze
 - Brandschutz Trennwand
 - E-Verteiler (TGA-ET)
 - Nachströmelement
 - Infrarotpaneel
 - Bewegungsfläche Ø150cm
 - +0.00 Höhenkote Rohbaumaß
 - +0.40 Höhenkote Fertigmaß
 - in Abstimmung / Vorabzug
 - Tür, 2-stellige lfd. Nummer
 - Fenster, 2-stellige lfd. Nummer
 - Detail Plan Nummer
 - Feuerlöcher, Typ und Größe lt. Brandschutzkonzept
 - +0.00 Höhenkote Rohbaumaß
 - +0.40 Höhenkote Fertigmaß
 - Änderung / NEU
 - unterhalb
 - oberhalb

- ### WANDARSTELLUNG
- STB Stahlbeton
 - Sichtbeton
 - Beton-Halbfertigteil
 - Fertigteil
 - Dämmung hart
 - Dämmung weich
 - GK Gipskarton
 - Mauerwerk

- ### ABKÜRZUNGEN
- | | | |
|---------------------------------|--------------------------|----------------------------|
| OK Oberkante | OL Oberlicht | AR Abstellraum |
| UK Unterkante | UZ Unterzug | AF Vorraum |
| FBOK Fußboden-Oberkante | ABL Abluft | VR Vorräum |
| RDK Rohdecken-Oberkante | LL Lüftungsschlitze | STGH Stiegenhaus |
| FDK Fundament-Oberkante | BRE Brandrauchentlüftung | KA Kellerabteil |
| RDUK Rohdecken-Unterkante | AR Abfallrohr | WD Wanddurchbruch b/h |
| RDK Rohdecken-Vorderkante | RR Regenrohr | WS Wandschlitze b/h |
| RPH Rohparapetenhöhe | PT Putztür | DD Deckendurchbruch b/h |
| FPH-F Fertigparapetenhöhe Innen | PS Putzschaicht | FBD Fußbodendurchbruch b/h |
| FPH-A Fertigparapetenhöhe Außen | SD Schachtschleife | FBA Fußbodenaussparung b/h |
| RSTUK Rohsturz-Unterkante | SS Schachtschleife | |
| | KS Kanalschleife | |
| | RS Rohrschleife | |
| GH Geschosshöhe | | |
| RH Raumhöhe | | |
| RBM Rohbaumaß | | |
| PL Putzlichte | | |
| | | ⚡ Bauangaben HKLS |
| | | ⚡ Bauangaben ET |
| | | ▬ Wanddurchbruch allg. |

- ### MITGELTENDE UNTERLAGEN IN DER JEWELIGS GELTENDEN FASSUNG
- Konstruktionsunterlagen: Maxis Consulting ZT GmbH, STBA/ETK Topographieplanung, Altmair Fachhochschule GmbH, Kahlbacher ZT GmbH
- TGA HKLS Projekt: TGA-ET Projekt: TGA energy consulting austria gmbh, Geleer Technisches Büro GmbH, Di Graml Ziviltechnik
- Überflächenwerte: BAUANGABEN HKLS Stand: BAUANGABEN ET Stand: BAUANGABEN ET Stand:
- KS: 24.07.01 P-HSL-BT1-2_KG_Index D
 - EG: 24.06.17 P-HSL-BT1-2_EG_Index B
 - OG1: 24.06.17 P-HSL-BT1-2_1.0G_Index B
 - OG2: 24.06.17 P-HSL-BT1-2_2.0G_Index B
 - OG3: 24.06.17 P-HSL-BT1-2_3.0G_Index B
 - OG4: 24.06.17 P-HSL-BT1-2_4.0G_Index B
 - DD: 24.08.08 P-HSL-BT1-2_DD_Index C

HEIMAT ÖSTERREICH

AUSFÜHRUNGSPLAN ARCHITEKTUR

Planart / Leistung: **BERCHTESGADNER STRASSE WOHNBAU 5020 Salzburg**

Projekt / Objekt: **HAUS 1 BERCHTESGADNER STRASSE 107 ERDGESCHOSS**

Planinhalt: **4630_GNEIS_H01_AR_AP_02_EG_05**

PlanNr.: **4630_GNEIS_H01_AR_AP_02_EG_05**

NATURMASSE NEHMEN! PLANKOTEN PRÜFEN!

INDEX	GEZ. / GEP.	DATUM	ÄNDERUNGEN / ERGÄNZUNGEN
01	CG / CJ	24.05.2024	Planabgaben
02	CG / CJ	06.06.2024	Einrichtung platziert / Brandschutzlinie angepasst
03	CG / IM / CJ	17.07.2024	Sturze 30x20 1.08x516 20cm 1.08' UZ neu 1.09' STB 20cm 1.02'RS Angaben ergänzt/Kellerlüftung beschriftet/Wandenden veränderte Achse 1.G., 1.05 und 1.A., 1.07, Achse 1.9 und 1.B beim Eingang wurden HWE Wände eingetragt lt. Stank/NSE Raum 1.0, 2.0 verschoben
04	ER / IM	05.08.2024	Gipskartonwandverstärkung
05	SA/S / ER / IM	15.10.2024	IR-Panele GK Wandverstärkung, Ergänzung, Verschiebung/ Deckenkonstruktion, Wandkonstruktion ergänzt/ RR ergänzt für Achse 1.06 zum Fahrradraum angepasst/ Hauszugangstür rechts verschoben/Besal VS 17,5cm neu ergänzt/Top OG Alth. Decke Gang

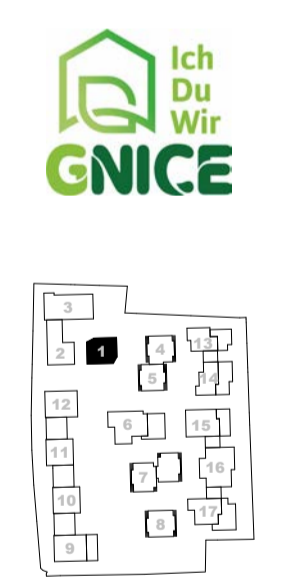
BAUHERR:
Heimat Österreich
gemeinnützige Wohnungs- und Siedlungsgesellschaft m.b.H.
5020 Salzburg, Plainstraße 55

PLANVERFASSER:
strobi architekten ZT GmbH
5020 Salzburg, Pfeifergasse 3

GRUNDLAGENVERFASSER ENDECHILDPANUNG vom 18.02.22:
harder spryemann
architekten erwinleibner ag
8164 Innsbruck, badenerstrasse 18

Höhenlage: ±0.00=434.00
 Plandatum: 24.05.2024
 Plangröße: 84.1 x 59.4 = 0.50m²
 Gezeichnet: CG
 Geprüft: CJ
 Massstab: **M = 1 : 50**

DIESE ZEICHNUNG IST URHEBERRECHTLICH GESCHÜTZT/VERWENDUNG, ÄNDERUNG ODER VERVIELFÄLTIGUNG OHNE ZUSTIMMUNG SIND UNZULÄSSIG!



LEGENDE

- Grundgrenze
- Brandabschnitt
- Brandschutz Trennwand
- E-Verteiler (TGA-ET)
- Nachströmelement
- Infrarotpanel
- Bewegungsfläche Ø150cm
- ±0.00 Höhenkote Rohbaumaß
- ±0.40 Höhenkote Fertigmaß
- in Abstimmung / Vorabzug
- Tür, 2-stellige lfd. Nummer
- Fenster, 2-stellige lfd. Nummer
- Detail Plan Nummer
- Feuerlöscher, Typ und Größe lt. Brandschutzkonzept
- Höhenkote Rohbaumaß
- Höhenkote Fertigmaß
- Änderung / NEU
- unterhalb
- oberhalb

WANDDARSTELLUNG

- STB Stahlbeton
- Sichtbeton
- Beton-Halbfertigteil
- Fertigteil
- Dämmung hart
- Dämmung weich
- GK Gipskarton
- Mauwerk

ABKÜRZUNGEN

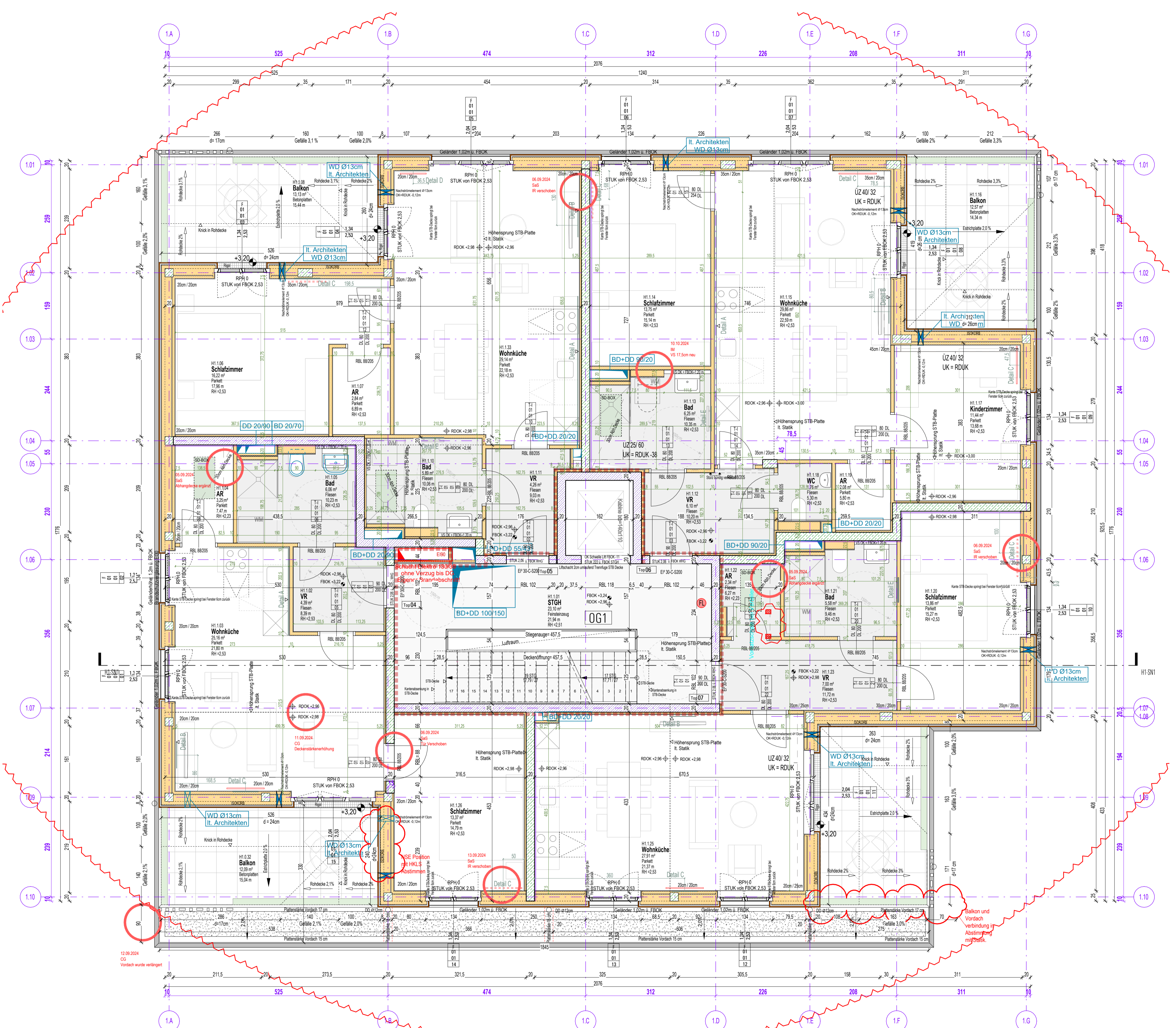
OK Oberkante	OL Oberleitung	AR Abstellraum
UK Unterkante	UZ Unterzug	AF Abstellfläche
FBOK Fußboden-Oberkante	ABL Abluft	VR Vorraum
RDOK Rohdecken-Oberkante	ZUL Zuluft	STGH Stegenhaus
FDOK Fundament-Oberkante	LL Lüftungsschlitze	KA Kellerabteil
RDUK Rohdecken-Unterkante	BRE Brandrauchentlüftung	WD Wanddurchbruch b/h
RDVK Rohdecken-Vorderkante	AR Abfallrohr	DD Deckendurchbruch b/h
RPH Rohparapetenhöhe	RR Regenrohr	FBD Fußbodendurchbruch b/h
FPH-I Fertigparapetenhöhe Innen	PT Putzträger	FBA Fußbodenaussparung b/h
FPH-A Fertigparapetenhöhe Außen	PS Putzschaft	✕ Bauangaben HKLS
RSTUK Rohsturz-Unterkante	SD Schachttdeckel	✕ Bauangaben ET
GH Geschosshöhe	SS Schachtschle	Wanddurchbruch allg.
RH Raumhöhe	KS Kanalschle	
RBM Rohbaumaß	RS Rohrsohle	
PL Planzuchte		

MITGELTENDE UNTERLAGEN IN DER JEWELNS GELTENDEN FASSUNG

Konstruktionsverantwortung: Marius Consulting ZT GmbH
 TGA-ET Projekt: TGA-ET Projekt
 Brandschutzkonzept: Brandschutzkonzept
 Bauwerksplanung: BAUANGABEN ET Stand
 19 Ing. Stampfer
 ICA energy consulting austria gmbh
 Götter Technisches Büro GmbH
 DI Grant Zwiethöck

Überlieferungsstand: BAUANGABEN HKLS Stand
 KG: 24-07-01_PHSLS-BT1-2_KG_Index D
 EG: 24-08-17_PHSLS-BT1-2_EG_Index D
 OG1: 24-08-17_PHSLS-BT1-2_1.OG_Index B
 OG2: 24-08-17_PHSLS-BT1-2_2.OG_Index B
 OG3: 24-08-17_PHSLS-BT1-2_3.OG_Index B
 OG4: 24-08-17_PHSLS-BT1-2_4.OG_Index B
 DD: 24-08-08_PHSLS-BT1-2_DD_Index C

BAUANGABEN ET Stand
 KG: 24-08-25-ET-BAUANGABEN_ET_Index -
 EG: in Bearbeitung - Stand Ausschreibung
 OG1: in Bearbeitung - Stand Ausschreibung
 OG2: in Bearbeitung - Stand Ausschreibung
 OG3: in Bearbeitung - Stand Ausschreibung
 OG4: in Bearbeitung - Stand Ausschreibung
 DD: in Bearbeitung - Stand Ausschreibung



HEIMAT ÖSTERREICH

Planart / Leistung: **AUSFÜHRUNGSPLAN ARCHITEKTUR**

Projekt / Objekt: **BERCHTESGADNER STRASSE WOHNBAU 5020 Salzburg**

Planinhalt: **HAUS 1 BERCHTESGADNER STRASSE 107 1.OBERGESCHOSS**

PlanNr.: **4630_GNEIS_H01_AR_AP_03_G1_04**

NATURMASSE NEHMEN! PLANKOTEN PRÜFEN!

INDEX	GEZ. / GEP.	DATUM	ÄNDERUNGEN / ERGÄNZUNGEN
01	CG / CJ	24.05.2024	Planungsarbeiten
02	CG / CJ	17.07.2024	Brandschutzlinie angepasst / Stütze 30cm/20cm / Übergang 40/32 / Stahlbeton 20cm
03	ER / IM	05.08.2024	Gipskartonwandverstärkung
04	SaS/ERIM	15.10.2024	IR-Panelle GK-Wandverstärkung, Ergänzung, Verschiebung/ Abhängende ergänzt/ Tür verschoben/ Wand in Ort beton/GK-Wandknoten, Balkonenbeschriftung ergänzt/ Deckenstärkenhöhung/ Vordach wurde verlängert/Bad VS 17,5cm neu/ Wandknotenierung ergänzt

BAUHERR: Heimat Österreich gemeinnützige Wohnungs- und Siedlungsgesellschaft m.b.H. 5020 Salzburg, Plainstraße 55

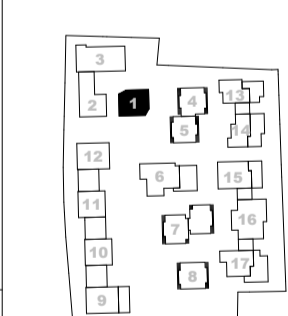
PLANVERFASSER: strobl architekten ZT GmbH 5020 Salzburg, Pfeifergasse 3

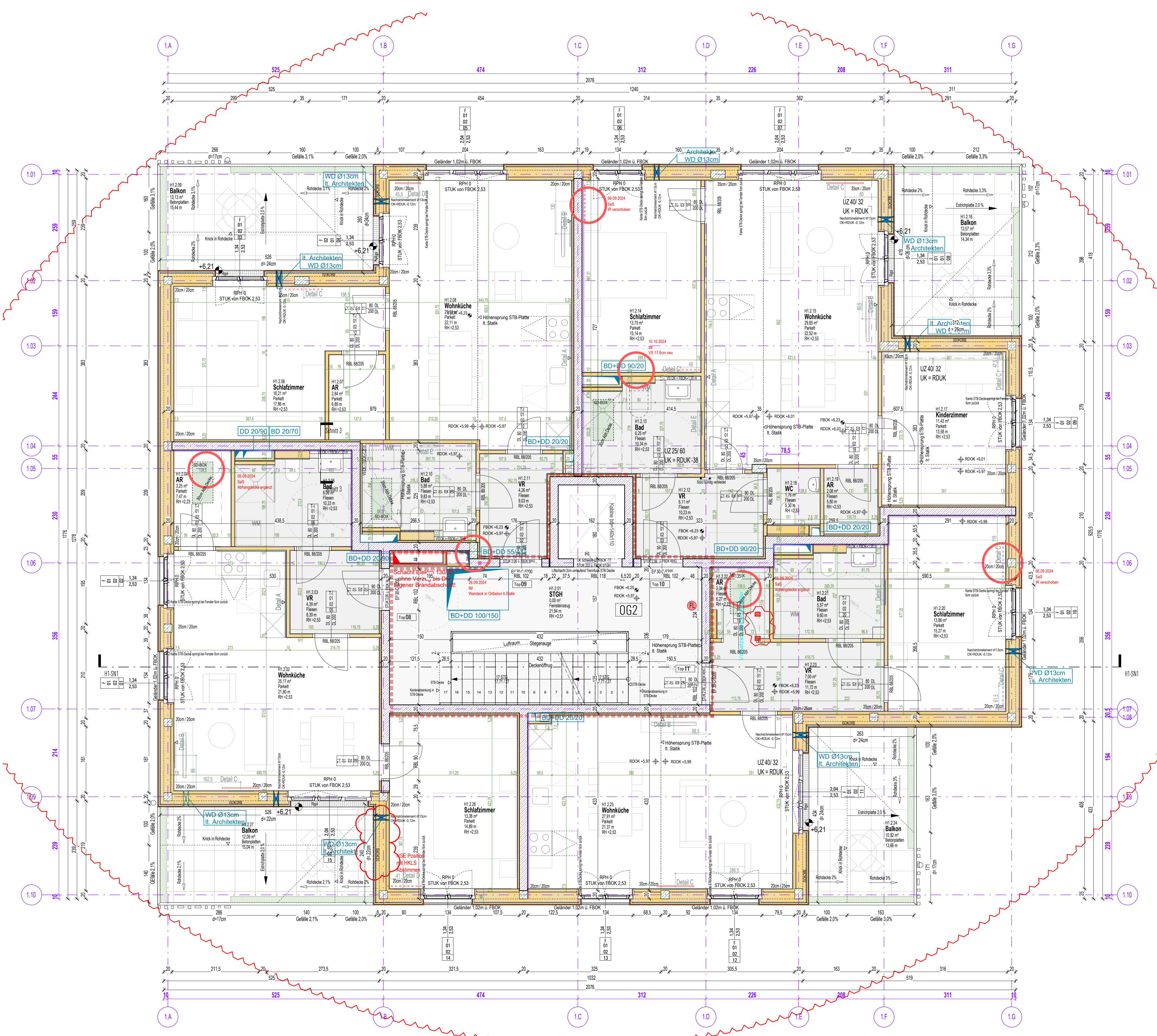
GRUNDLAGENVERFASSER ENDECHPLANUNG vom 18.02.22: harder spryermann architekten erbaubau ag 8104 krümm, badenreuthe 18

Höhenlage: ±0.00-±434.00
 Plandatum: 24.05.2024
 Plangröße: 84.1 x 59.4 = 0.50m²

Gezeichnet: CG
 Geprüft: CJ
 Massstab: M = 1 : 50

DESE ZEICHNUNG IST URHEBERRECHTLICH GESCHÜTZT! VERWENDUNG, ÄNDERUNG ODER VERVIELFÄLTIGUNG OHNE ZUSTIMMUNG SIND UNZULÄSSIG!





LEGENDE

- Grundgrenze
- Brandschnitt
- Brandschutz Trennwand
- E-Verteiler (TGA-ET)
- Nachströmelement
- Infrarotpaneel
- Bewegungsfläche Ø150cm
- Höhenkote Rohbaumaß
- Höhenkote Fertigmaß
- in Abstimmung / Vorabzug
- Tür, 2-stellige lfd. Nummer
- Fenster, 2-stellige lfd. Nummer
- Detail Plan Nummer
- Feuerlöscher, Typ und Größe lt. Brandschutzkonzept
- Höhenkote Rohbaumaß
- Höhenkote Fertigmaß
- Änderung / NEU
- unterhalb
- oberhalb

WANDDARSTELLUNG

- STB Stahlbeton
- Sichtbeton
- Beton-Halbfertigteil
- Fertigteil
- Dämmung hart
- Dämmung weich
- GK Gipskarton
- Mauwerk

ABKÜRZUNGEN

OK Oberkante	OL Oberlicht	AR Abstellraum
UK Unterkante	UZ Unterzug	AF Abstellfläche
FBOK Fußboden-Oberkante	ABL Abluft	VR Vorräum
RDBOK Rohdecken-Oberkante	ZUL Zuluft	STGH Stiegenhaus
FDOK Fundament-Oberkante	LL Lüftungsschitz	KA Kellerabteil
RDUK Rohdecken-Unterkante	BRE Braundrauchentlüftung	WD Wanddurchbruch b/h
RDK Rohdecken-Vorderkante	AR Abfallrohr	DD Deckendurchbruch b/h
RPH Rohparapetische	RR Regenrohr	FBD Fußbodendurchbruch b/h
FPH-F Fertigparapetische Innen	PT Putzschicht	FBA Fußbodenaussparung b/h
FHP-A Fertigparapetische Außen	PS Putzschicht	
RSTUK Rohstruz-Unterkante	SD Schachtschlo	
	SS Schachtschlo	
	KS Kanalschlo	
	RS Rohrsohle	
GH Geschosshöhe		
GR Raumhöhe		
RBM Rohbaumaß		
PL Putzlichte		

MITGELTENDE UNTERLAGEN IN DER JEWELS GELTENDEN FASSUNG

Konstruktionsverf.: Marius Consulting ZT GmbH
 STRAßBAU Tragwerksplanung
 Anwal: Zoltnerhuber GmbH
 Katholischer ZT GmbH

TGA-HKLS Projekt: TGA-ET Projekt: Brandschutzkonzept
 BAUANGABEN ET Stand: 24.07.2024
 KG: 24-07-01_P-HLS-BT1+2_KG_Index 0
 OG: 24-06-17_P-HLS-BT1+2_1.OG_Index 0
 OG1: 24-06-17_P-HLS-BT1+2_1.OG_Index 0
 OG2: 24-06-17_P-HLS-BT1+2_2.OG_Index 0
 OG3: 24-06-17_P-HLS-BT1+2_3.OG_Index 0
 OG4: 24-06-17_P-HLS-BT1+2_4.OG_Index 0
 DD: 24-06-08_P-HLS-BT1+2_DD_Index 0

BAUANGABEN ET Stand: 24.07.2024
 KG: 24-07-01_P-HLS-BT1+2_KG_Index 0
 OG: 24-06-17_P-HLS-BT1+2_1.OG_Index 0
 OG1: 24-06-17_P-HLS-BT1+2_1.OG_Index 0
 OG2: 24-06-17_P-HLS-BT1+2_2.OG_Index 0
 OG3: 24-06-17_P-HLS-BT1+2_3.OG_Index 0
 OG4: 24-06-17_P-HLS-BT1+2_4.OG_Index 0
 DD: 24-06-08_P-HLS-BT1+2_DD_Index 0

HEIMAT ÖSTERREICH

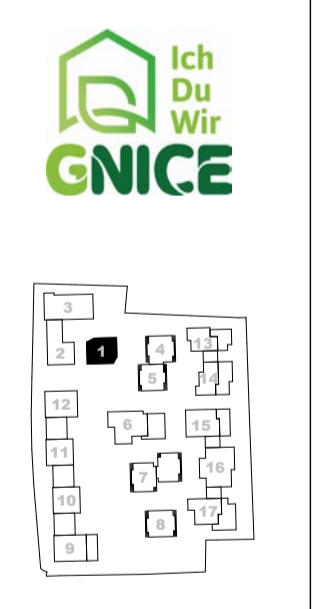
AUSFÜHRUNGSPLAN ARCHITEKTUR

Planart / Leistung: **BERCHTESGADNER STRASSE WOHNBAU 5020 Salzburg**

Projekt / Objekt: **HAUS 1 BERCHTESGADNER STRASSE 107 2.OBERGESCHOSS**

Planinhalt: **HAUS 1 BERCHTESGADNER STRASSE 107 2.OBERGESCHOSS**

PlanNr.: **4630_GNEIS_H01_AR_AP_04_G2_04**



NATURMASSE NEHMEN! PLANKOTEN PRÜFEN!

INDEX	GEZ. / GEP.	DATUM	ÄNDERUNGEN / ERGÄNZUNGEN
01	CG / CJ	24.05.2024	Planausgaben
02	CG / CJ	17.07.2024	Holzlamellen Fassade / Brandschutzlinie angepasst
03	ER / IM	05.08.2024	Gipskartonwandverstärkung
04	Sa&ER/IM	15.10.2024	IR-Panele GK-Wandverstärkung, Ergänzung, Verschiebung/ Abhangdecke ergänzt/ Tür verschoben/ Wand in Urboten/ Wändenkantung, Balkenbeschriftung ergänzt/ Bad VS 17,5cm neu

BAUHERR: Heimat Österreich gemeinnützige Wohnungs- und Siedlungsgesellschaft m.b.H. 5020 Salzburg, Plainstraße 55

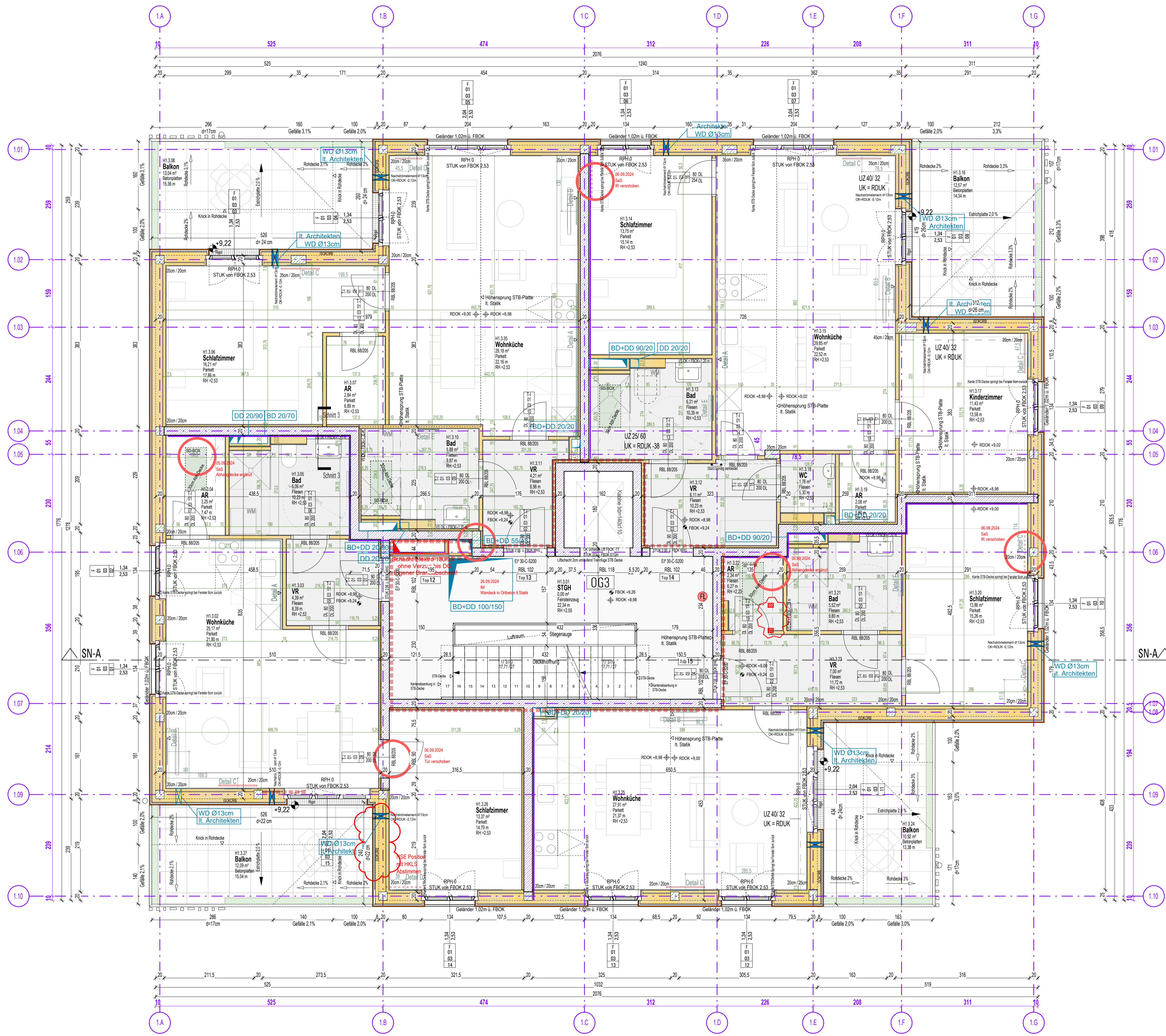
PLANVERFASSER: strobi architekten ZT GmbH 5020 Salzburg, Pfeifergasse 3

GRUNDLAGENVERFASSER ENDEPLANUNG vom 18.02.22: harder spryemann architekten ehvbaubau ag 5040 Garbich, badenerstrasse 18

Höhenlage: ±0.00-±434.00
 Plandatum: 24.05.2024
 Plangröße: 84.1 x 59.4 = 0.50m²

Gezeichnet: CG
 Geprüft: CJ
 Massstab: M = 1 : 50

DESE ZEICHNUNG IST URHEBERRECHTLICH GESCHÜTZT/VERWENDUNG, ÄNDERUNG ODER VERVIELFÄLTIGUNG OHNE ZUSTIMMUNG SIND UNZULÄSSIG!



LEGENDE

- Grundgrenze
- Brandschutz Trennwand
- E-Verteiler (TGA-ET)
- Nachströmelement
- Infrarotpaneel
- Bewegungsfläche Ø150cm
- +0.00 Höhenkote Rohbaumaß
- +0.40 Höhenkote Fertigmaß
- in Abstimmung / Vorabzug
- Tür, 2-stellige lfd. Nummer
- Fenster, 2-stellige lfd. Nummer
- Detail Plan Nummer
- Feuerlöscher, Typ und Größe lt. Brandschutzkonzept
- Höhenkote Rohbaumaß
- Höhenkote Fertigmaß
- Änderung / NEU
- unterhalb
- oberhalb

WANDDARSTELLUNG

- STB Stahlbeton
- Sichtbeton
- Beton-Halbfertigteil
- Beton-Fertigteil
- Dämmung hart
- Dämmung weich
- GK Gipskarton
- Mauerwerk

ABKÜRZUNGEN

OK Oberkante	OL Oberlicht	AR Abstellraum
UK Unterkante	UZ Unterzug	AF Abstellfläche
FBOK Fußboden-Oberkante	ABL Abluft	VR Vorräum
RDOCK Rohdecken-Oberkante	ZUL Zuluft	STGH Stiegenhaus
FDOCK Fundament-Oberkante	LL Lüftungsschitz	KA Kellerabteil
RDUK Rohdecken-Unterkante	BRE Brauchrauentlüftung	WD Wanddurchbruch b/h
RDK Rohdecken-Vorderkante	AR Abfallrohr	WD Wandschutz b/h/t
	RR Regenrohr	DD Deckendurchbruch b/h
	PT Putzträger	FBD Fußbodendurchbruch b/h
	PS Putzschant	FBA Fußbodenaussparung b/h
	SD Schachdeckel	
	SS Schachtschle	
	KS Kanalschle	
	RS Rohrschle	
GH Geschosshöhe		
RH Raumhöhe		
RBm Rohbaumaß		
PL Putzlichte		

MITGELTENDE UNTERLAGEN IN DER JEWELIS GELTENDEN FASSUNG

Konstruktionsentwurf: Marcus Consulting ZT GmbH
 STAHLTÜR: Tragenbergbau
 Abt. Zentrale Bauelemente
 Kofler ZT GmbH

TGA HKLS Projekt:
 TGA ET Projekt:
 TGA HKLS Projekt:
 TGA ET Projekt:

BAUANGABEN HKLS Stand:
 KG: 24.07.01_PHS.BT1 + 2_KG_Index D
 EG: 24.05.17_PHS.BT1 + 2_EG_Index B
 OG1: 24.05.17_PHS.BT1 + 2_1.05_Index B
 OG2: 24.05.17_PHS.BT1 + 2_2.05_Index B
 OG3: 24.05.17_PHS.BT1 + 2_3.05_Index B
 OG4: 24.05.17_PHS.BT1 + 2_4.05_Index B
 DD: 24.05.08_PHS.BT1 + 2_DD_Index C

BAUANGABEN ET Stand:
 KG: 24.05.25-ET-BAUANGABEN-UG_Index
 EG: in Bearbeitung - Stand Ausschreibung
 OG1: in Bearbeitung - Stand Ausschreibung
 OG2: in Bearbeitung - Stand Ausschreibung
 OG3: in Bearbeitung - Stand Ausschreibung
 OG4: in Bearbeitung - Stand Ausschreibung
 DD: in Bearbeitung - Stand Ausschreibung

HEIMAT ÖSTERREICH

AUSFÜHRUNGSPLAN ARCHITEKTUR

Planart / Leistung:

Projekt / Objekt:
BERCHTESGADNER STRASSE WOHNBAU
 5020 Salzburg

Planinhalt:
HAUS 1 BERCHTESGADNER STRASSE 107
3.OBERGESCHOSS

PlanNr.: 4630_GNEIS_H01_AR_AP_05_G3_04



NATURMASSE NEHMEN! PLANKOTEN PRÜFEN!

INDEX	GEZ. / GEP.	DATUM	ÄNDERUNGEN / ERGÄNZUNGEN
01	CG / CJ	24.05.2024	Planausgaben
02	CG / CJ	17.07.2024	Brandschutzlinie angepasst / Übergang 40/32
03	ER / IM	05.08.2024	Gipskartonwandverstärkung
04	SaSERIM	15.10.2024	IR-Panele GK-Wandverstärkung, Ergänzung, Verschiebung/ Abhängende ergänzt/ Tür verschoben/ Wändenotierung ergänzt/ Balkone beschriftet

BAUHERR:
 Heimat Österreich
 gemeinnützige Wohnungs- und Siedlungsgesellschaft m.b.H.
 5020 Salzburg, Plainstraße 55

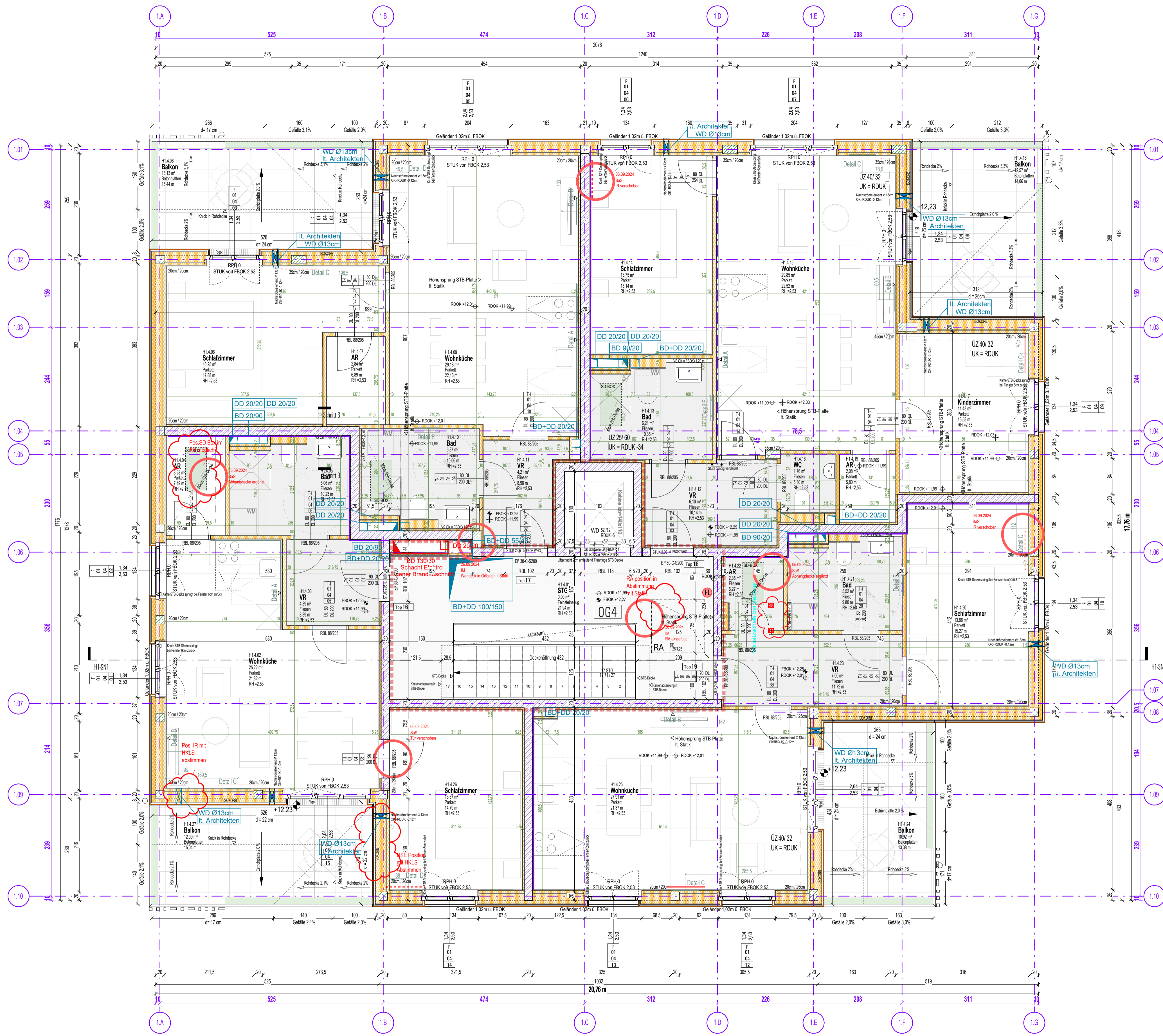
PLANVERFASSER:
 strobil architekten ZT GmbH
 5020 Salzburg, Pfeifergasse 3

GRUNDLAGENVERFASSER ENDEPROJEKTUNG vom 18.02.22:
 harder spryermann
 architekten elvishuber ag
 5104 Garbich, Badenerstrasse 18

Höhenlage: ±0.00=434.00
 Plandatum: 24.05.2024
 Plangröße: 84.1 x 59.4 = 0.50m²

Gezeichnet: CG
 Geprüft: CJ
 Massstab: M = 1 : 50

DESE ZEICHNUNG IST URHEBERRECHTLICH GESCHÜTZT! VERWENDUNG, ÄNDERUNG ODER VERVIELFÄLTIGUNG OHNE ZUSTIMMUNG SIND UNZULÄSSIG!



- ### LEGENDE
- Grundgrenze
 - Brandschutz Trennwand
 - E-Verteiler (TGA-ET)
 - Nachströmelement
 - Infrarotpaneel
 - Bewegungsfläche Ø150cm
 - Höhenkote Rohbaumaß
 - Höhenkote Fertigmaß
 - Tür, 2-stellige lfd. Nummer
 - Fenster, 2-stellige lfd. Nummer
 - Detail Plan Nummer
 - Feuerlöscher, Typ und Größe lt. Brandschutzkonzept
 - Höhenkote Rohbaumaß
 - Höhenkote Fertigmaß
 - Änderung / NEU
 - unterhalb
 - oberhalb

- ### WANDDARSTELLUNG
- STB Stahlbeton
 - Sichtbeton
 - Beton-Halbfertigteil
 - Beton-Fertigteil
 - Dämmung hart
 - Dämmung weich
 - GK Gipskarton
 - Mauerwerk

- ### ABKÜRZUNGEN
- | | | |
|---------------------------|--------------------------|----------------------------|
| OK Oberkante | OL Oberlicht | AR Abstellraum |
| UK Unterkante | UZ Unterzug | AF Abstellfläche |
| FBOK Fußboden-Oberkante | ABL Abluft | VR Vorräum |
| RDOK Rohdecken-Oberkante | LL Lüftungsschütz | STGH Stiegenhaus |
| FDOK Fundament-Oberkante | BRE Brandrauchentlüftung | KA Kellerabteil |
| RDUK Rohdecken-Unterkante | AR Abfallrohr | WD Wanddurchbruch b/h |
| RDK Rohdecken-Vorderkante | RR Regenrohr | DD Deckendurchbruch b/h |
| | PT Putztafel | FBD Fußbodendurchbruch b/h |
| | PS Putzschant | FBA Fußbodenaussparung b/h |
| | SD Schachtschloß | |
| | SS Schachtschle | Bauangaben HKLS |
| | KS Kanalschle | Bauangaben ET |
| | RS Rohrsohle | Wanddurchbruch allg. |
| GH Geschosshöhe | | |
| RH Raumhöhe | | |
| RBM Rohbaumaß | | |
| PL Putzliche | | |

- ### MITGELTENDE UNTERLAGEN IN DER JEWELIGS GELTENDEN FASSUNG
- Konstruktionsentwurf: Markus Czernitzing ZT GmbH
 STAHLSTRUKTUR: Tragwerksplanung
 ALUMINIUM-ZUSATZGERÄTE: Kallheller ZT GmbH
- TGA HKLS Projekt: TGA ET Projekt: TGA HKLS Projekt: TGA ET Projekt:
 BAUANGABEN HKLS Stand: BAUANGABEN ET Stand: BAUANGABEN HKLS Stand: BAUANGABEN ET Stand:
 KG: 24.07.01 P-HS.BT1 + 2_KG_Index D
 EG: 24.06.17 P-HS.BT1 + 2_EG_Index B
 OG1: 24.06.17 P-HS.BT1 + 2_1.OG_Index B
 OG2: 24.06.17 P-HS.BT1 + 2_2.OG_Index B
 OG3: 24.06.17 P-HS.BT1 + 2_3.OG_Index B
 OG4: 24.06.17 P-HS.BT1 + 2_4.OG_Index B
 DD: 24.06.06 P-HS.BT1 + 2_DD_Index C

AUSFÜHRUNGSPLAN ARCHITEKTUR

Planart / Leistung: **BERCHTESGADNER STRASSE WOHNBAU 5020 Salzburg**

Projekt / Objekt: **HAUS 1 BERCHTESGADNER STRASSE 107 4.OBERGESCHOSS**

Planinhalt: **4630_GNEIS_H01_AR_AP_06_G4_04**

PlanNr.: **4630_GNEIS_H01_AR_AP_06_G4_04**

NATURMASSE NEHMEN! PLANKOTEN PRÜFEN!

INDEX	GEZ. / GEP.	DATUM	ÄNDERUNGEN / ERGÄNZUNGEN
01	CG / CJ	24.05.2024	Planausgabe
02	CG / CJ	17.07.2024	Brandschutzlinie angepasst / Überzug 40/32
03	ER / IM	05.08.2024	Gipskartonwandverstärkung
04	SaSER/IM	15.10.2024	IR-Paneelie GK-Wandverstärkung, Ergänzung und Verschiebung/ Abhangdecke ergänzt/ Tür verschoben/ Wanddeck links vom Lift in Urbitton lt. Stanki/ Wändenkerterung ergänzt/ RA eingeligt

BAUHERR: Heimat Österreich gemeinnützige Wohnungs- und Siedlungsgesellschaft m.b.H. 5020 Salzburg, Plainstraße 55	PLANVERFASSER: ZT GmbH strobl architekten 5020 Salzburg, Pfeifergasse 3 <small>GRUNDLAGENVERFASSER ENDEPROJEKTUNG vom 18.02.22: harder spryermann architekten erhardhuber ag 8104 Gröden, badenerstrasse 18</small>
Höhenlage: ±0,00=434,00 Plandatum: 24.05.2024 Plangröße: 84,1 x 59,4 = 0,50m ²	Gezeichnet: CG Geprüft: CJ Massstab: M = 1 : 50

DIESE ZEICHNUNG IST URHERBERRECHTLICH GESCHÜTZT/VERWENDUNG, ÄNDERUNG ODER VERVIELFÄLTIGUNG OHNE ZUSTIMMUNG SIND UNZULÄSSIG!

